

Aggiornamento della "perimetrazione dei siti interessati dalle aree minerarie dismesse e di quelle immediatamente limitrofe"  
di cui all' ordinanza del Commissario delegato n.2/08

AGGIORNAMENTO DELLA PERIMETRAZIONE (2011)

PRECEDENTE PERIMETRAZIONE (2008)

**Territori comunali del Sulcis Iglesiente Guspinese**

Comuni contenenti i siti minerari modificati a seguito dell'aggiornamento

Comuni contenenti i siti minerari non modificati

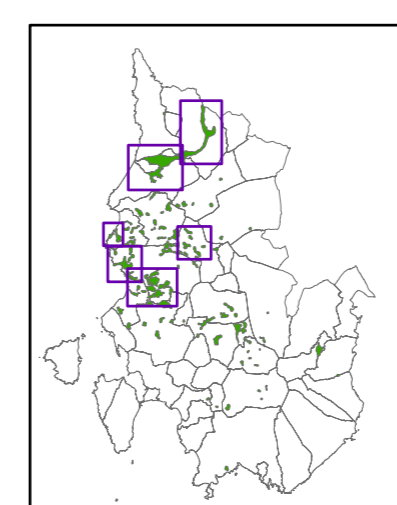
- ARBUS (MC)
- ASSEMINI (CA)
- CARBONIA (CI)
- DOMUSNOVAS (CI)
- GONNESA (CI)
- GUSPINI (MC)
- IGLESIAS (CI)
- NARCAO (CI)
- NUXIS (CA)
- VILLAMASSARGIA (CI)

- BUGGERRU (CI)
- CAPOTERRA (CA)
- FLUMINIMAGGIORE (CI)
- GIBA (CI)
- GONNOSFANADIGA (MC)
- PERDAXIUS (CI)
- PORTOSCUSO (CI)
- SANTADI (CI)
- SARROCH (CA)
- SILQUA (CA)
- TEULADA (CA)
- VILLACIDRO (MC)
- PISCINAS (CI)

CENTRI URBANI

**NOME DEL SITO**  
(superficie in ettari) Siti la cui superficie è stata ridotta

**NOME DEL SITO**  
(superficie in ettari) Siti la cui superficie è stata ampliata



Macro aree ai sensi del "Piano delle bonifiche delle aree minerarie dismesse del Sulcis Iglesiente Guspinese" approvato con l'ordinanza del Commissario delegato n.3/2008. In tale contesto la rappresentazione delle macro aree è indicativa

Superficie perimetrata nel 2008 124 km<sup>2</sup>  
Superficie perimetrata nel 2011 93 km<sup>2</sup>

La riduzione della superficie derivante dall'aggiornamento è di 31 km<sup>2</sup> pari al 25% della superficie perimetrata nel 2008

