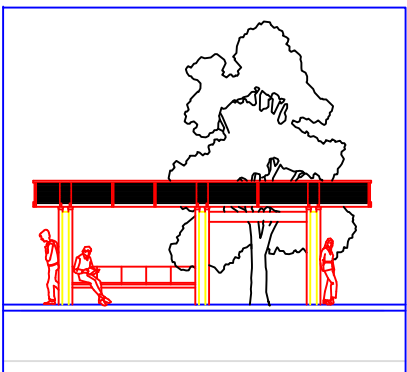


Ministero dei Trasporti
Direzione Generale della Motorizzazione
Civile e dei Trasporti in Concessione

GESTIONE GOVERNATIVA FERROVIE DELLA SARDEGNA

Appalto di progettazione ed esecuzione della Linea 1
della Metropolitana di superficie di Sassari:
collegamento Garibaldi – Buddi Buddi



PROGETTO ESECUTIVO

ASSOCIAZIONE TEMPORANEA DI IMPRESE



LABORATO EMESSO DA:	FERROCEMENTO-RECCI S.p.A.		
ARCHITETTURA ED INSERIMENTO AMBIENTALE	-prof. arch. S. MENICINI (capoprogetto) arch. M. AMEROGIO - arch. G. MESSINA arch. A. NAKU - arch. A. VERDI		
OPERE CIVILI E LINEA	-ing. G. BONIN geom. M. MALDONE		SERVIZI DI INGEGNERIA CM SYSTEMS S.r.l.
IDRAULICA GEOLOGIA E GEOTECNICA	-ing. F. CECCHETTI -dott. M. POMPEI		

2	0 0 0 0 0 0					PROGETTO N° 497
1	0 0 0 0 0 0					ELABORATO
0	0 7 0 7 9 9	EMISSIONE				S o x r 0 0 1 0
REV.	DATA	DESCRIZIONE	REDATTO	VERIF.	da CP	
DIRETTORE DEI LAVORI (PROGETTAZIONE ESECUTIVA)						SOSTITUISCe ELABORATI
ing. E. PORCU						— — — — — — — — — — — —
TITOLO ELABORAZIONE						SCALA 1/1000
PLANIMETRIA DI TRACCIAMENTO – TRATTO 1 dal km 0+000.00 al km 0+500.00						