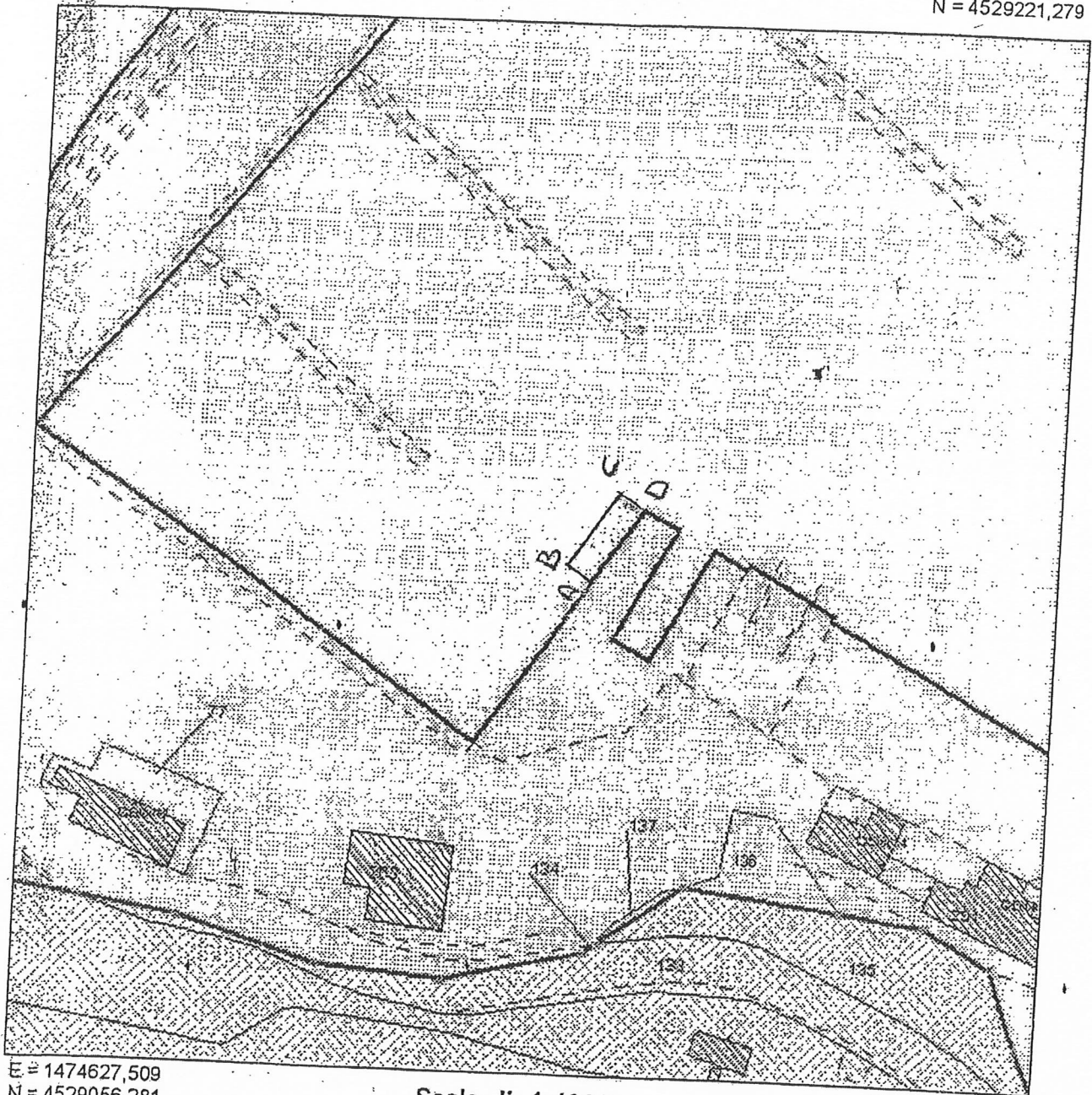


Sistema Informativo Demanio marittimo
Amministrazione: Capitaneria di porto PORTO TORRES

Stralcio Cartografico
Rappresentazioni attive: Demaniale

E = 1474627,509
N = 4529221,279

E = 1474792,507
N = 4529221,279



E = 1474627,509
N = 4529056,281

Scala di: 1:1000

E = 1474792,507
N = 4529056,281

SPELCHID ACQUEO MT. 15,00 X 4,00 = MQ 60,00

muro in cls
esistente

cavedio

edificio esistente
Guardia Medica

mt 7,90

cavedio

mt 5,35

area oggetto di richiesta
(mq 78,00)

mt 9,00

piazzale porto

mt 5,95

edificio esistente

mt 7,40

PIANTA



