



REGIONE AUTONOMA DELLA SARDEGNA

DIREZIONE GENERALE
AGENZIA REGIONALE DI DISTRETTO IDROGRAFICO DELLA SARDEGNA
Servizio difesa del suolo, assetto idrogeologico e gestione del rischio alluvioni

Analisi dell'assetto fisico del Riu San Girolamo-Masone Ollastru a seguito dell'evento di piena del 22 ottobre 2008. Rivisitazione e integrazione dello studio denominato Piano Stralcio delle Fasce Fluviali, per la verifica delle delimitazioni delle fasce fluviali e per l'individuazione delle prime necessarie azioni (opere, vincoli e direttive), per il conseguimento di un assetto del corso d'acqua compatibile con la sicurezza idraulica del territorio e la salvaguardia delle componenti naturali e ambientali.

(Ordinanza n. 9 del 30.12.2008 del Commissario Delegato per l'emergenza alluvione in Sardegna del 22 ottobre 2008)

Fase 3.1 - Assetto definitivo degli interventi

ELABORATO:

**Catalogo degli edifici da delocalizzare,
delle opere da demolire e degli
interventi non strutturali**

TAVOLA:

SCALA:

DIREZIONE SCIENTIFICA DI PROGETTO

Prof. Ing. Marco Mancini

Dott. Geol. Giovanni Tilocca

CODIFICA ELABORATO

0 2 0 2 - 0 3 - 0 1 - 0 2 H -

		Geol. Giancarlo Villa			
0	Emissione	Ing. Roberto Malcotti	Ing. Marco Andreoli	Ing. Ivo Fresia	Marzo 2010
Rev.	Descrizione	Elaborato	Verificato	Approvato	Data

RAGGRUPPAMENTO TEMPORANEO DI IMPRESE







TRONCO		LOCALITA'	CODICE	OPERA DA DEMOLIRE	EDIFICIO DA DELOCALIZZARE	INTERVENTO NON STRUTTURALE	INTERFERENZA SOTTOSERVIZI	NOTE
SG01	da confluenza riu S'Arriu de Sa Figu a località C. Musiu (da sez. SG062 a sez. SG058)							
SG02	da località C. Musiu a località S. Girolamo (da sez. SG058 a sez. SG051)	C. Musiu	SG02_IN01			Serra abbandonata ubicata in sponda sx, danneggiata dalle precedenti alluvioni, interferente con la naturale divagazione planimetrica dell'alveo attivo		
SG03	da località S. Girolamo al ponte della strada 52 per Capoterra (da sez. 051 a sez. 043)	A monte attraversamento strada 52 per Capoterra	SG03_IN01			Centro Ricerche Hydrocontrol, ubicato nell'alveo attivo, determina la contrazione della sezione di deflusso ed è soggetto ad inondazione al transito della piena di riferimento		
SG03	da località S. Girolamo al ponte della strada 52 per Capoterra (da sez. 051 a sez. 043)	A valle attraversamento strada 52 per Capoterra	SG03_IS01				Interferenza con sottoservizi	
SG04	dal ponte della strada 52 per Capoterra al ponte per Poggio dei Pini (da sez. SG043 a sez. SG033)	Poggio dei Pini	SG04_IN01			Centro Piscine, ubicato nella golena destra, ostruisce il regolare deflusso delle acque		
SG04	dal ponte della strada 52 per Capoterra al ponte per Poggio dei Pini (da sez. SG043 a sez. SG033)	Poggio dei Pini	SG04_ED01		Edificio residenziale in sponda sx, danneggiato durante l'evento dell'ottobre 2008, da delocalizzare o proteggere con opere di difesa di sponda			
SG04	dal ponte della strada 52 per Capoterra al ponte per Poggio dei Pini (da sez. SG043 a sez. SG033)	Poggio dei Pini	SG04_IS01				Interferenza con sottoservizi	
SG04	dal ponte della strada 52 per Capoterra al ponte per Poggio dei Pini (da sez. SG043 a sez. SG033)	Poggio dei Pini	SG04_IS02				Interferenza con sottoservizi	
SG04	dal ponte della strada 52 per Capoterra al ponte per Poggio dei Pini (da sez. SG043 a sez. SG033)	Poggio dei Pini	SG04_IS03				Interferenza con sottoservizi	
SG04	dal ponte della strada 52 per Capoterra al ponte per Poggio dei Pini (da sez. SG043 a sez. SG033)	Poggio dei Pini	SG04_IS04				Interferenza con sottoservizi	
SG05	dal ponte per Poggio dei Pini alla diga in terra dell'invaso di Poggio dei Pini (da sez. SG033 a sez. SG028)							
SG06	dalla diga in terra dell'invaso di Poggio dei Pini alla traversa del lago minore (da sez. SG028 a sez. SG024)	A valle della diga in terra di Poggio dei Pini	SG06_OD01	Spalle del ponte della strada comunale 3 in parte crollato a seguito dell'evento alluvionale del 22/10/2008				
		A valle della diga in terra di Poggio dei Pini	SG06_OD02	Rilevato della strada comunale 3 danneggiato a seguito dell'evento alluvionale del 22/10/2008				
		Lago minore Poggio dei Pini	SG06_OD03	Abbassamento della quota di coronamento traversa in cemento, in parte crollata a seguito dell'evento alluvionale del 22/10/2008				
SG07	dalla traversa del lago minore alla residenza del Poggio (da sez. SG024 a sez. SG020)	Lago minore Poggio dei Pini						
		A monte del centro sportivo di Poggio dei Pini	SG08_IN01			Capannone in destra idrografica, lungo la strada comunale 35, che può essere soggetto a fenomeni di inondazione al transito della piena di riferimento		
		A monte del centro sportivo di Poggio dei Pini	SG08_IN02			Edificio nell'area golenale destra che può essere soggetto a fenomeni di inondazione al transito della piena di riferimento		
		Centro sportivo di Poggio dei Pini	SG08_ED01		Due edifici degli spogliatoi del campo da calcio, ubicati in sponda dx, ostruiscono il regolare deflusso delle acque durante gli eventi di piena			
		Centro sportivo di Poggio dei Pini	SG08_IS01				Centrale di sollevamento delle rete delle acque nere, ubicata nell'alveo attivo, che ostruisce il regolare deflusso delle acque durante gli eventi di piena	
		Centro sportivo di Poggio dei Pini	SG08_IN03			Centro sportivo di Poggio dei Pini (sede, campi da tennis, calcio e basket), ubicato nell'area golenale dx, interferente con la divagazione planimetrica dell'alveo e soggetto a fenomeni di inondazione al transito della piena di riferimento del riu San Girolamo e della rete idrografica minore		
		Centro sportivo di Poggio dei Pini	SG08_IN04			Edificio nell'area golenale sinistra che può essere soggetto a fenomeni di inondazione al transito della piena di riferimento		
		A valle del centro sportivo di Poggio dei Pini	SG08_ED02		Capannone, adibito ricovero fieno, ubicato in sponda destra, che ostruisce il regolare deflusso delle acque durante gli eventi di piena			

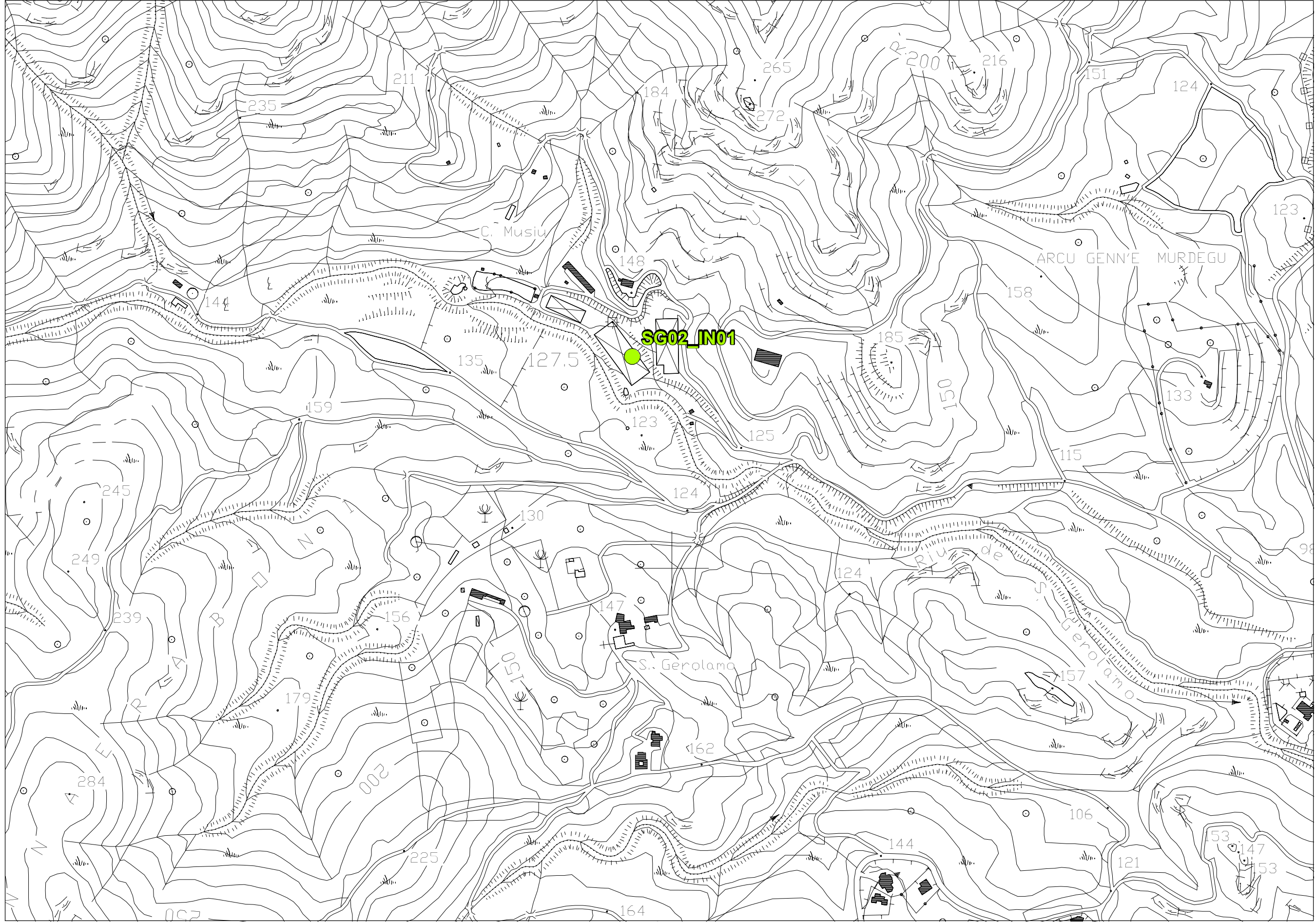
TRONCO		LOCALITA'	CODICE	OPERA DA DEMOLIRE	EDIFICIO DA DELOCALIZZARE	INTERVENTO NON STRUTTURALE	INTERFERENZA SOTTOSERVIZI	NOTE
SG08	da residenza del Poggio a località Isca Su Loi (serre) (da sez. SG020 a sez. SG014)	A valle del centro sportivo di Poggio dei Pini	SG08_IN05			Edifici nell'area golenale destra che possono essere soggetti a fenomeni di inondazione al transito della piena di riferimento		
		A valle del centro sportivo di Poggio dei Pini	SG08_IN06			Edifici nell'area golenale destra che possono essere soggetti a fenomeni di inondazione al transito della piena di riferimento		
		A valle del centro sportivo di Poggio dei Pini	SG08_ED03		Capannone abbandonato, adibito ricovero animali, ubicato in dx idrografica, interessato da fenomeni di erosione di sponda			
		C. Gatzu	SG08_IN07			Capannone, ubicato in golena sx, che può essere soggetto a fenomeni di inondazione al transito della piena di riferimento		
		C. Gatzu	SG08_IN08			Edificio nell'area golenale sinistra che può essere soggetto a fenomeni di inondazione al transito della piena di riferimento		
		C. Gatzu	SG08_IN09			Capannone, ubicato in golena dx, che può essere soggetto a fenomeni di inondazione al transito della piena di riferimento		
		C. Gatzu	SG08_IN10			Edificio nell'area golenale destra che può essere soggetto a fenomeni di inondazione al transito della piena di riferimento		
		C. Gatzu	SG08_ED04		Edificio in prossimità della sponda destra interferente con la divagazione planimetrica dell'alveo e soggetto a fenomeni di inondazione			
		Isca Su Loi	SG08_IN11			Edifici nell'area golenale sinistra che possono essere soggetti a fenomeni di inondazione al transito della piena di riferimento		
		Isca Su Loi	SG08_IN12			Edifici nell'area golenale sinistra che possono essere soggetti a fenomeni di inondazione al transito della piena di riferimento		
		Isca Su Loi	SG08_IN13			Edificio nell'area golenale sinistra che può essere soggetto a fenomeni di inondazione al transito della piena di riferimento		
		Isca Su Loi	SG08_IN14			Edificio nell'area golenale sinistra che può essere soggetto a fenomeni di inondazione al transito della piena di riferimento		

TRONCO		LOCALITA'	CODICE	OPERA DA DEMOLIRE	EDIFICIO DA DELOCALIZZARE	INTERVENTO NON STRUTTURALE	INTERFERENZA SOTTOSERVIZI	NOTE
SOLUZIONE 01	SG09	da località Isca Su Loi (serre) al ponte della strada statale S.S. 195 (da sez. SG014 a sez. SG008)	Quartiere San Girolamo	SG09_ED01		Edificio scolastico nell'area golenale sinistra che interferisce con i deflussi di piena		
			A valle quartiere San Girolamo	SG09_OD01	Ex ponte SS 195 a sezione inadeguata che ostruisce il regolare deflusso delle acque di piena			
			A valle quartiere San Girolamo	SG09_OD02	Ponte tubo acquedotto interferente con il regolare deflusso delle acque di piena			
			A valle quartiere San Girolamo	SG09_OD03	Ponte SS195			
			A valle quartiere San Girolamo	SG09_IS01			Interferenza sottoservizi	
			A valle quartiere San Girolamo	SG09_IS02			Interferenza sottoservizi	
	SG10	dal ponte della strada statale S.S. 195 a foce a mare (da sez. SG008 a sez. SG001)	Torre degli Ulivi	SG10_ED01		Impianto nell'area golenale sinistra interferente con la nuova viabilità		
			Torre degli Ulivi	SG10_IN01			Impianto nell'area golenale sinistra che interferisce con i deflussi di piena	
			Torre degli Ulivi	SG10_IN02			Edificio nell'area golenale sinistra che interferisce con i deflussi di piena	
			Torre degli Ulivi	SG10_IN03			Edificio nell'area golenale sinistra che interferisce con i deflussi di piena	
			Torre degli Ulivi	SG10_IN04			Edificio nell'area golenale sinistra che interferisce con i deflussi di piena	
			Torre degli Ulivi	SG10_IS01			Interferenza sottoservizi	
			Torre degli Ulivi	SG10_IS02			Interferenza sottoservizi	
			Torre degli Ulivi	SG10_IS03			Interferenza sottoservizi	
SOLUZIONE 02	SG09	da località Isca Su Loi (serre) al ponte della strada statale S.S. 195 (da sez. SG014 a sez. SG008)	Quartiere San Girolamo	SG09_ED01		Serra in golena sinistra		
			Quartiere San Girolamo	SG09_ED02		Edificio scolastico nell'area golenale sinistra che interferisce con i deflussi di piena		
			Quartiere San Girolamo	SG09_ED03		Edificio abbandonato in golena destra		
			Quartiere San Girolamo	SG09_ED04		Centrale elettrica in golena destra		
			Quartiere San Girolamo	SG09_ED05		Serra abbandonata in golena destra		
			A valle quartiere San Girolamo	SG09_ED06		Edificio in golena destra		
			A valle quartiere San Girolamo	SG09_ED07		Edificio in golena destra		
			A valle quartiere San Girolamo	SG09_OD01	Ex ponte SS 195 a sezione inadeguata che ostruisce il regolare deflusso delle acque di piena			
			A valle quartiere San Girolamo	SG09_OD02	Ponte tubo acquedotto interferente con il regolare deflusso delle acque di piena			
			A valle quartiere San Girolamo	SG09_OD03	Ponte SS195			
			A valle quartiere San Girolamo	SG09_IS01			Interferenza sottoservizi	
			A valle quartiere San Girolamo	SG09_IS02			Interferenza sottoservizi	
			A valle quartiere San Girolamo	SG09_IS03			Interferenza sottoservizi	
	SG10	dal ponte della strada statale S.S. 195 a foce a mare (da sez. SG008 a sez. SG001)	Torre degli Ulivi	SG10_IN01			Impianto nell'area golenale sinistra che interferisce con i deflussi di piena	
			Torre degli Ulivi	SG10_IS01			Interferenza sottoservizi	
			Torre degli Ulivi	SG10_IS02			Interferenza sottoservizi	
			Torre degli Ulivi	SG10_IS03			Interferenza sottoservizi	
			Torre degli Ulivi	SG10_IS04			Interferenza sottoservizi	

TRONCO			LOCALITA'	CODICE	OPERA DA DEMOLIRE	EDIFICIO DA DELOCALIZZARE	INTERVENTO NON STRUTTURALE	INTERFERENZA SOTTOSERVIZI	NOTE
SOLUZIONE 03-A	SG09	da località Isca Su Loi (serre) al ponte della strada statale S.S. 195 (da sez. SG014 a sez. SG008)	Quartiere San Girolamo	SG09_ED01		Edificio in golena destra			
			Quartiere San Girolamo	SG09_ED02		Edificio in golena destra			
			Quartiere San Girolamo	SG09_ED03		Edificio in golena destra			
			Quartiere San Girolamo	SG09_ED04		Edificio in golena destra			
			Quartiere San Girolamo	SG09_ED05		Edificio in golena destra			
			Quartiere San Girolamo	SG09_ED06		Edificio in golena destra			
			Quartiere San Girolamo	SG09_ED07		Edificio in golena destra			
			Quartiere San Girolamo	SG09_ED08		Edificio in golena destra			
			Quartiere San Girolamo	SG09_ED09		Edificio in golena destra			
			Quartiere San Girolamo	SG09_ED10		Edificio in golena destra			
			Quartiere San Girolamo	SG09_ED11		Edificio in golena destra			
			Quartiere San Girolamo	SG09_ED12		Edificio in golena destra			
			Quartiere San Girolamo	SG09_ED13		Edificio in golena destra			
			Quartiere San Girolamo	SG09_ED14		Edificio scolastico nell'area golenale sinistra che interferisce con i deflussi di piena			
			Quartiere San Girolamo	SG09_ED15		Edificio in golena destra			
			Quartiere San Girolamo	SG09_ED16		Edificio in golena destra			
			Quartiere San Girolamo	SG09_ED17		Edificio in golena destra			
			Quartiere San Girolamo	SG09_ED18		Edificio in golena sinistra			
			Quartiere San Girolamo	SG09_ED19		Edificio in golena sinistra			
			Quartiere San Girolamo	SG09_ED20		Edificio in golena sinistra			
			Quartiere San Girolamo	SG09_ED21		Edificio in golena destra			
			Quartiere San Girolamo	SG09_ED22		Edificio in golena destra			
			Quartiere San Girolamo	SG09_ED23		Edificio in golena destra			
			Quartiere San Girolamo	SG09_ED24		Edificio in golena destra			
SOLUZIONE 03-B	SG09	da località Isca Su Loi (serre) al ponte della strada statale S.S. 195 (da sez. SG014 a sez. SG008)	A valle quartiere San Girolamo	SG09_OD01	Ex ponte SS 195 a sezione inadeguata che ostruisce il regolare deflusso delle acque di piena				
			A valle quartiere San Girolamo	SG09_OD02	Ponte tubo acquedotto interferente con il regolare deflusso delle acque di piena				
			A valle quartiere San Girolamo	SG09_OD03	Ponte SS195				
			A valle quartiere San Girolamo	SG09_IS01				Interferenza sottoservizi	
			A valle quartiere San Girolamo	SG09_IS02				Interferenza sottoservizi	
			A valle quartiere San Girolamo	SG09_IS03				Interferenza sottoservizi	
	SG10	dal ponte della strada statale S.S. 195 a foce a mare (da sez. SG008 a sez. SG001)	Torre degli Ulivi	SG10_ED01		Impianto nell'area golenale sinistra interferente con la nuova viabilità			
			Torre degli Ulivi	SG10_ED02		Impianto nell'area golenale sinistra che interferisce con il nuovo tracciato del canale			
			Torre degli Ulivi	SG10_ED03		Edificio nell'area golenale sinistra interferente con il nuovo argine			
			Torre degli Ulivi	SG10_ED04		Edificio commerciale in golena destra			
			Torre degli Ulivi	SG10_IS01				Interferenza sottoservizi	
			Torre degli Ulivi	SG10_IS02				Interferenza sottoservizi	
			Torre degli Ulivi	SG10_IS03				Interferenza sottoservizi	
	SG09	da località Isca Su Loi (serre) al ponte della strada statale S.S. 195 (da sez. SG014 a sez. SG008)	Torre degli Ulivi	SG10_IS04				Interferenza sottoservizi	
			Quartiere San Girolamo	SG09_ED01		Edificio in golena destra			
			Quartiere San Girolamo	SG09_ED02		Edificio in golena destra			
			Quartiere San Girolamo	SG09_ED03		Edificio in golena destra			
			Quartiere San Girolamo	SG09_ED04		Edificio scolastico nell'area golenale sinistra che interferisce con i deflussi di piena			
			Quartiere San Girolamo	SG09_ED05		Edificio in golena destra			
			Quartiere San Girolamo	SG09_ED06		Edificio in golena destra			
			Quartiere San Girolamo	SG09_ED07		Edificio in golena destra			
			Quartiere San Girolamo	SG09_ED08		Edificio in golena destra			
			Quartiere San Girolamo	SG09_ED09		Edificio in golena destra			
			Quartiere San Girolamo	SG09_ED10		Edificio in golena destra			
			Quartiere San Girolamo	SG09_ED11		Edificio in golena destra			
			A valle quartiere San Girolamo	SG09_OD01	Ex ponte SS 195 a sezione inadeguata che ostruisce il regolare deflusso delle acque di piena				
			A valle quartiere San Girolamo	SG09_OD02	Ponte tubo acquedotto interferente con il regolare deflusso delle acque di piena				
			A valle quartiere San Girolamo	SG09_OD03	Ponte SS195				
			A valle quartiere San Girolamo	SG09_IS01				Interferenza sottoservizi	
			A valle quartiere San Girolamo	SG09_IS02				Interferenza sottoservizi	
			A valle quartiere San Girolamo	SG09_IS03				Interferenza sottoservizi	
	SG10	dal ponte della strada statale S.S. 195 a foce a mare (da sez. SG008 a sez. SG001)	Torre degli Ulivi	SG10_ED01		Impianto nell'area golenale sinistra interferente con la nuova viabilità			
			Torre degli Ulivi	SG10_ED02		Edificio nell'area golenale sinistra interferente con il nuovo argine			
			Torre degli Ulivi	SG10_ED03		Edificio commerciale in golena destra			
			Torre degli Ulivi	SG10_IN01			Impianto nell'area golenale sinistra che interferisce con i deflussi di piena		
			Torre degli Ulivi	SG10_IS01				Interferenza sottoservizi	
			Torre degli Ulivi	SG10_IS02				Interferenza sottoservizi	
			Torre degli Ulivi	SG10_IS03				Interferenza sottoservizi	
			Torre degli Ulivi	SG10_IS04				Interferenza sottoservizi	

LEGENDA

-  **OPERA DA DEMOLIRE:** opera idraulica incompatibile con i deflussi della piena di riferimento
-  **EDIFICIO DA DELOCALIZZARE:** edificio a rischio idraulico molto elevato connesso a fenomeni erosivi e al transito di filoni principali di deflusso
-  **INTERVENTO NON STRUTTURALE:** insediamento compreso nella fascia di esondazione del corso d'acqua al transito della piena di riferimento; la riduzione del rischio sarà attuato attraverso azioni di monitoraggio e definizione di un piano di emergenza di Protezione Civile.
-  **INTERFERENZA SOTTOSERVIZI:** interferenze dei sottoservizi esistenti (collettori fognari principali e condotte principali acquedotto) con gli interventi in progetto



MMITTENTE:

**REGIONE
AUTONOMA
DELLA SARDEGNA**



PROGETTO:
Analisi dell'assetto fisico del
Riu San Girolamo - Masone Ollastru
a seguito dell'evento di piena del 22 ottobre 2008.
Fase 3.1 - Assetto definitivo degli interventi

ELABORATO

Catalogo

REVISIONE:

0

DATA: Marzo 2010

SCALA: 1:5.000

CORSO D'ACQUA:

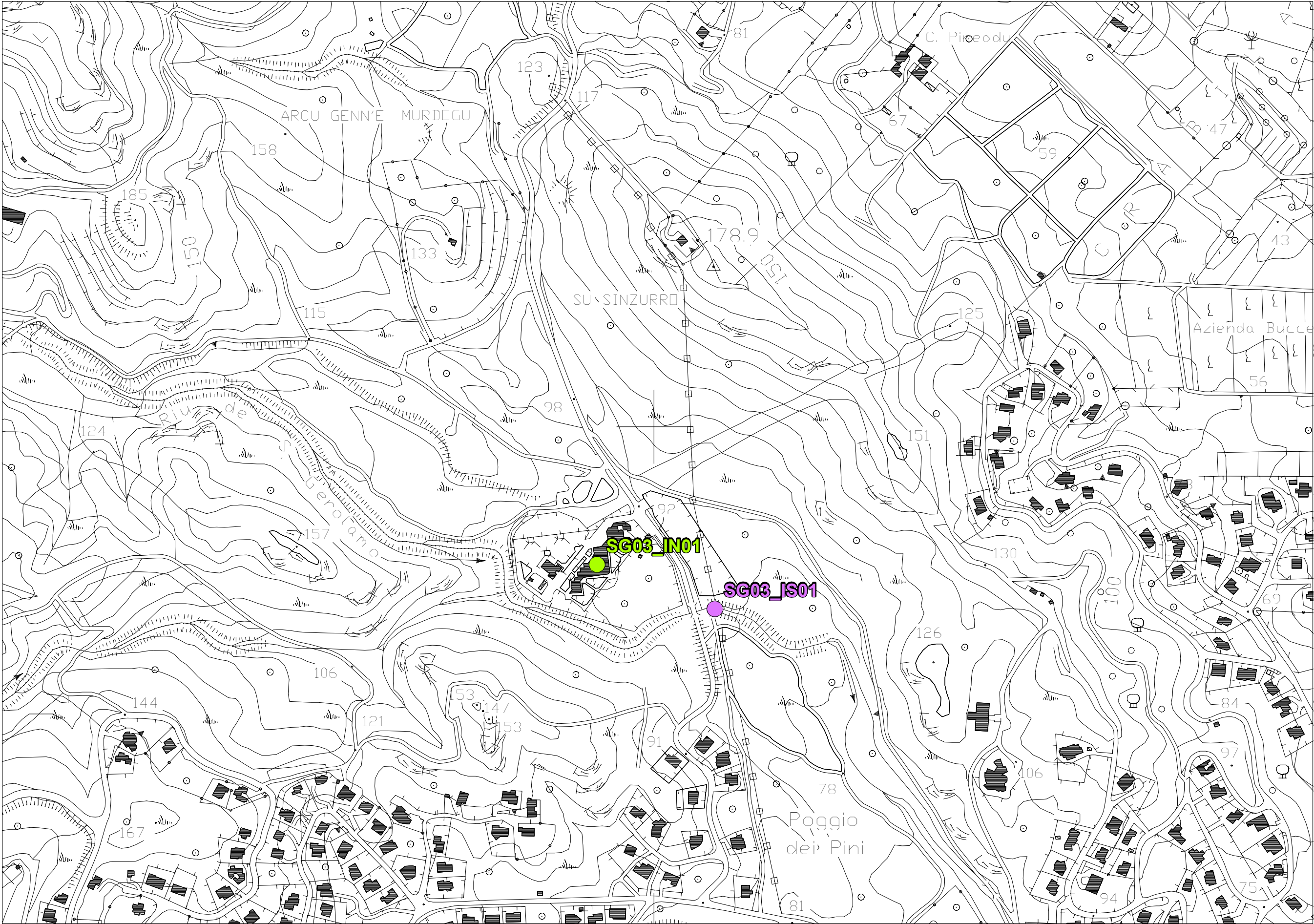
Riu San Girolamo


TRONCO: **SG02**
da località C. Musiu
a località S. Gerolamo
(da sez. SG_058
a sez. SG_051)

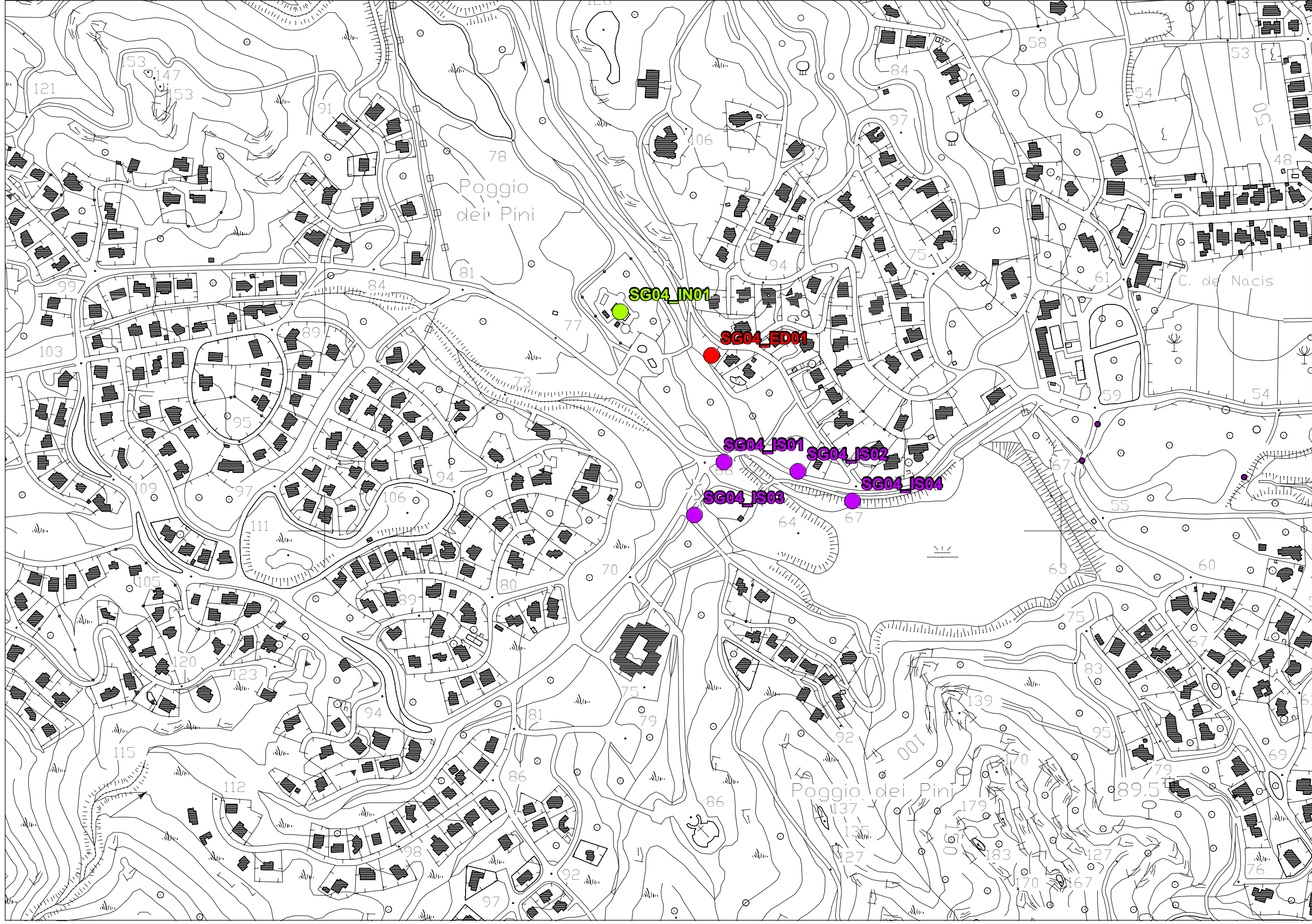
TAVOLA:

1 di 1

DI DISTRETTO IDROGRAFICO DELLA SARDEGNA



<div>REGIONE AUTONOMA DELLA SARDEGNA</div> <div></div> <div>DIREZIONE GENERALE - AGENZIA REGIONALE DI DISTRETTO IDROGRAFICO DELLA SARDEGNA</div>	COMMITTENTE:		PROGETTO:		ELABORATO:		DATA: Marzo 2010	TRONCO:		SG03	TAVOLA:
	Analisi dell'assetto fisico del Riu San Gerolamo - Masone Ollastru a seguito dell'evento di piena del 22 ottobre 2008. Fase 3.1 - Assetto definitivo degli interventi		Catalogo		da località S. Gerolamo a ponte strada 52 per Capoterra (da sez. SG_051 a sez. SG_043)		SCALA: 1:5.000	da località S. Gerolamo a ponte strada 52 per Capoterra (da sez. SG_051 a sez. SG_043)		1 di 1	
			REVISIONE: 0		CORSO D'ACQUA: Riu San Gerolamo						
					R.T.I. : DHI Italia - HYDRODATA S.p.A. - ART Ambiente Risorse Territorio S.r.l.						



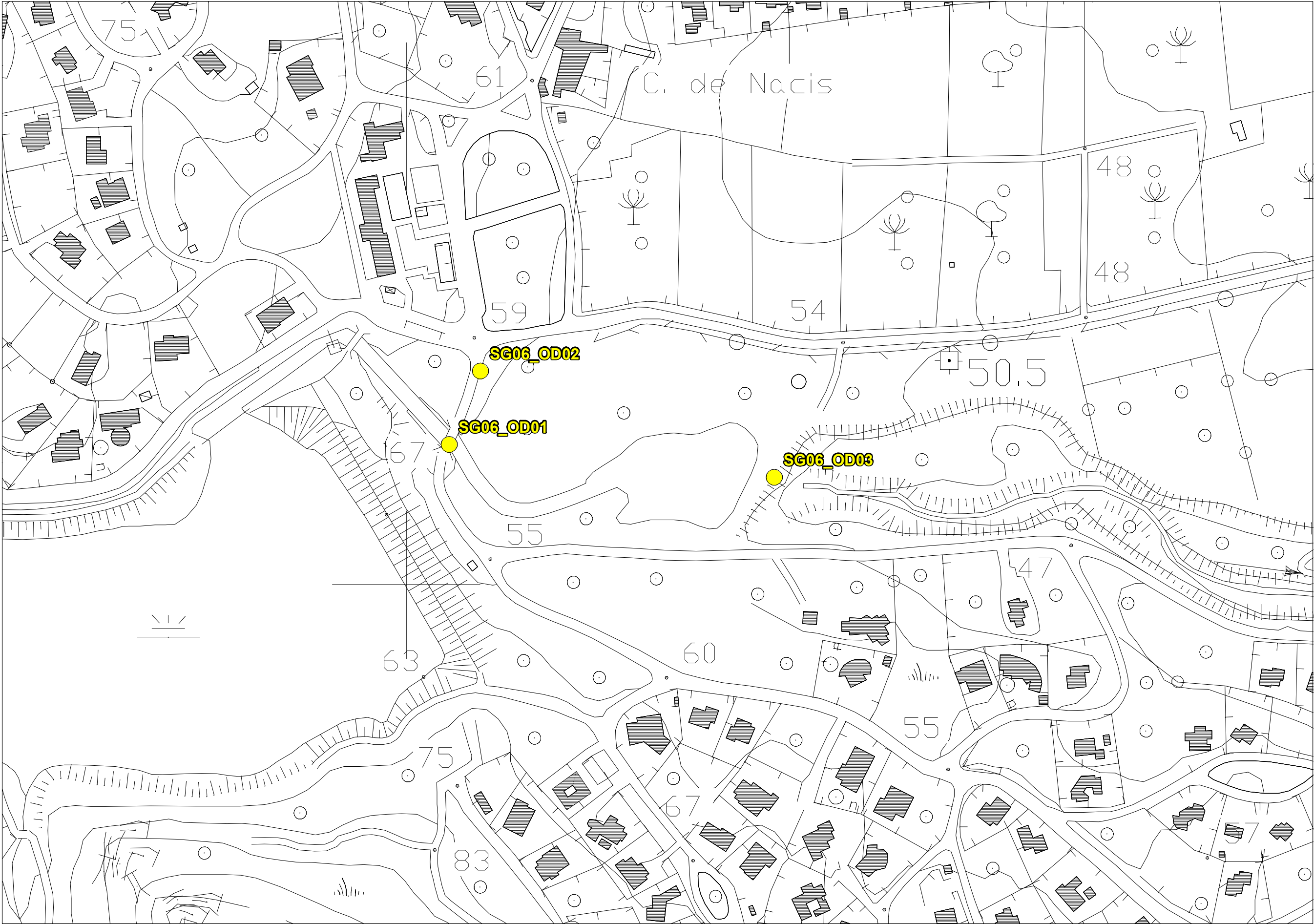
MMITTENTE:


PROGETTO:
**Analisi dell'assetto fisico del
Riu San Girolamo - Masone Ollastru
a seguito dell'evento di piena del 22 ottobre 2008.
Fase 3.1 - Assetto definitivo degli interventi**

ELABORATO:	DATA: Marzo 2010	TRONCO:
------------	------------------	---------

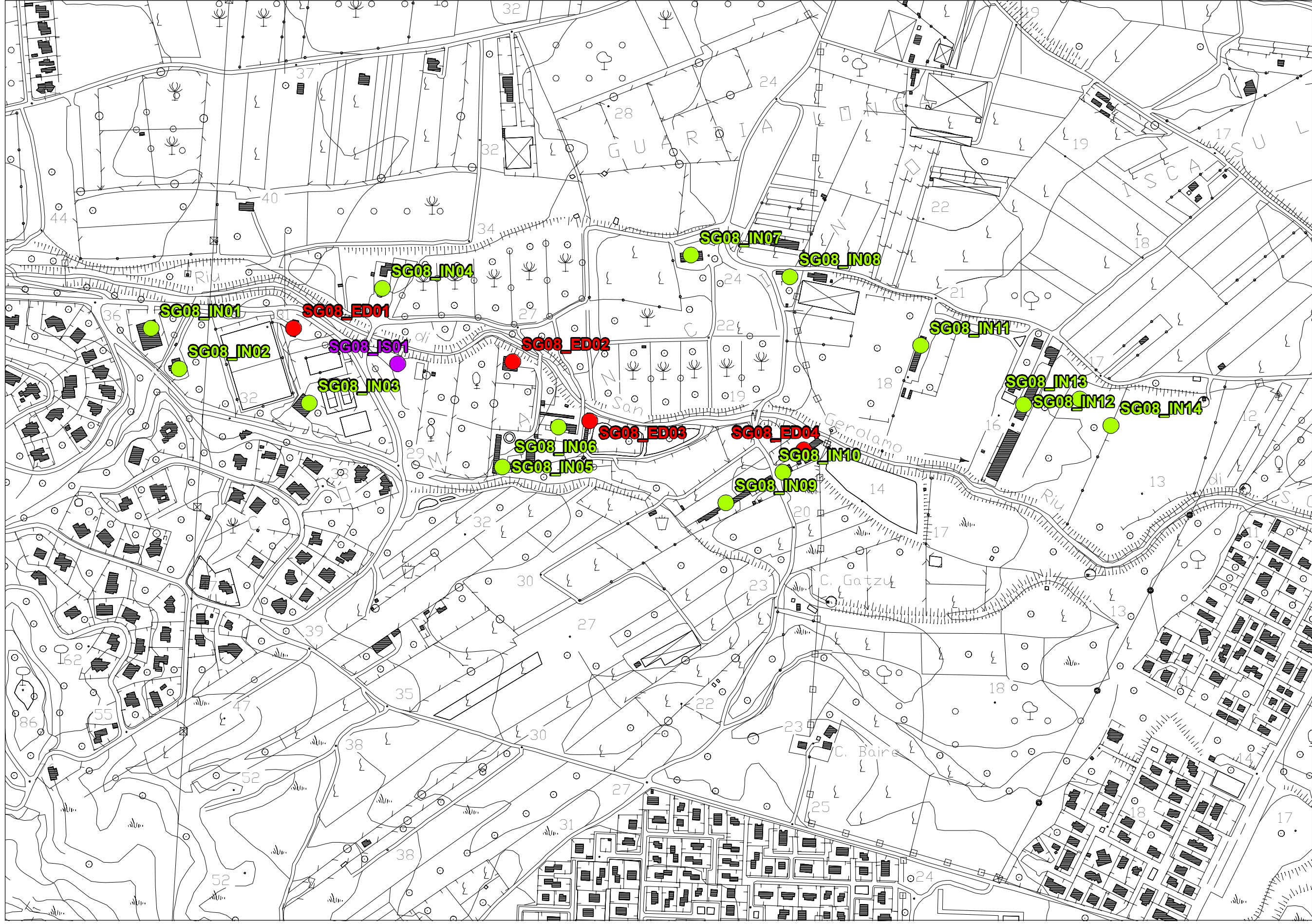
SG04

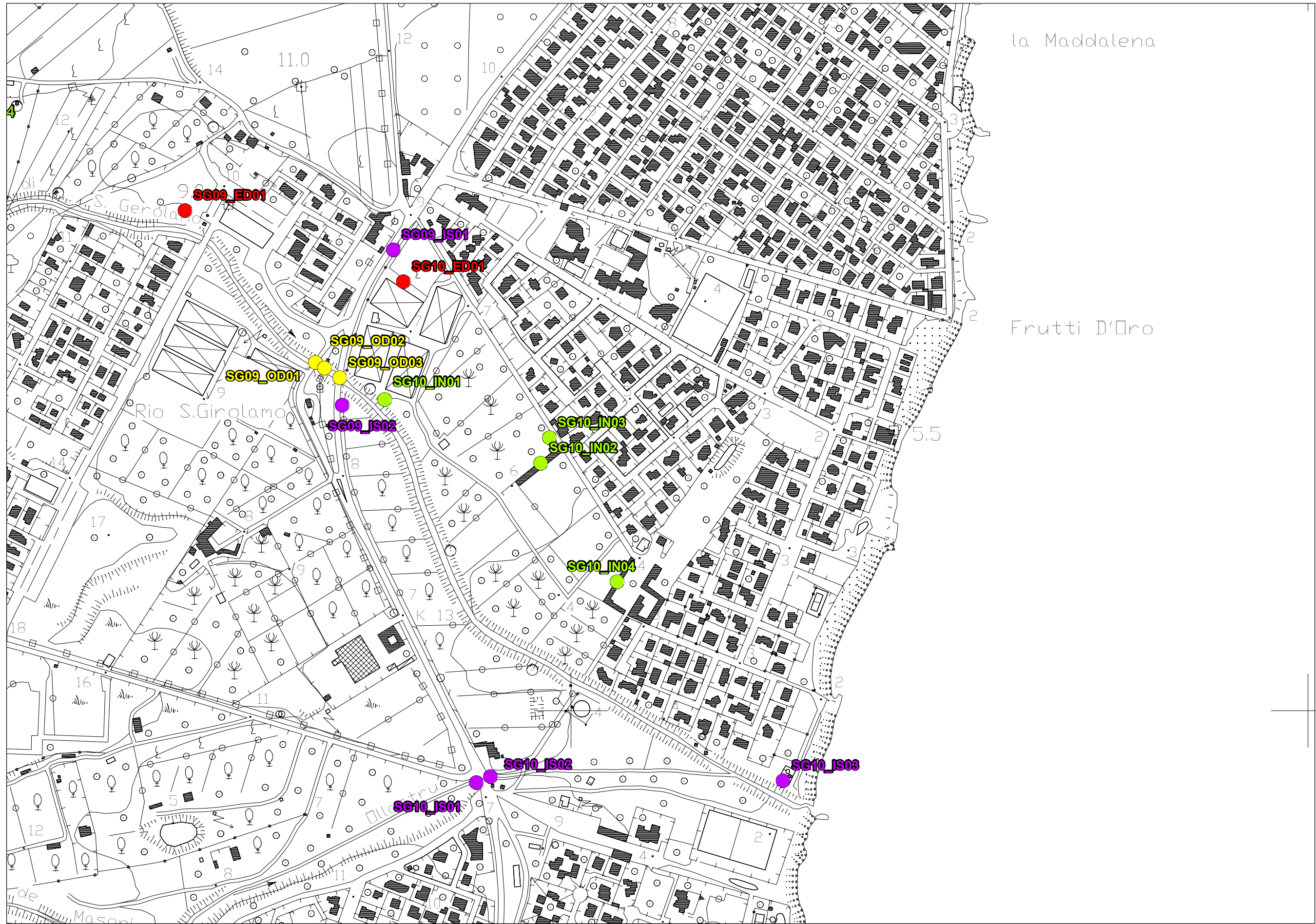
TAVOLA A:



COMMITTENTE:  REGIONE AUTONOMA DELLA SARDEGNA DIREZIONE GENERALE - AGENZIA REGIONALE DI DISTRETTO IDROGRAFICO DELLA SARDEGNA	PROGETTO: Analisi dell'assetto fisico del Riu San Girolamo - Masone Ollastru a seguito dell'evento di piena del 22 ottobre 2008. Fase 3.1 - Assetto definitivo degli interventi			ELABORATO: Catalogo		DATA: Marzo 2010	TRONCO:	SG06	TAVOLA:
				REVISIONE: 0		SCALA: 1:2.500		dalla diga di Poggio dei Pini alla traversa lago minore (da sez. SG_028 a sez. SG_024)	1 di 1
				CORSO D'ACQUA: Riu San Girolamo					

R.T.I. : DHI Italia - HYDRODATA S.p.A. - ART Ambiente Risorse Territorio S.r.l.





COMMITTENTE:

REGIONE
AUTONOMA
DELLA SARDEGNA

**DIREZIONE GENERALE - AGENZIA REGIONALE
DI DISTRETTO IDROGRAFICO DELLA SARDEGNA**

PROGETTO:

**Analisi dell'assetto fisico del
Riu San Girolamo - Masone Ollastru
a seguito dell'evento di piena del 22 ottobre 2008.
Fase 3.1 - Assetto definitivo degli interventi**

ELABORATO:

Catalogo

REVISIONE:

DATA: Marzo 2010

SCALA: 1:5.000

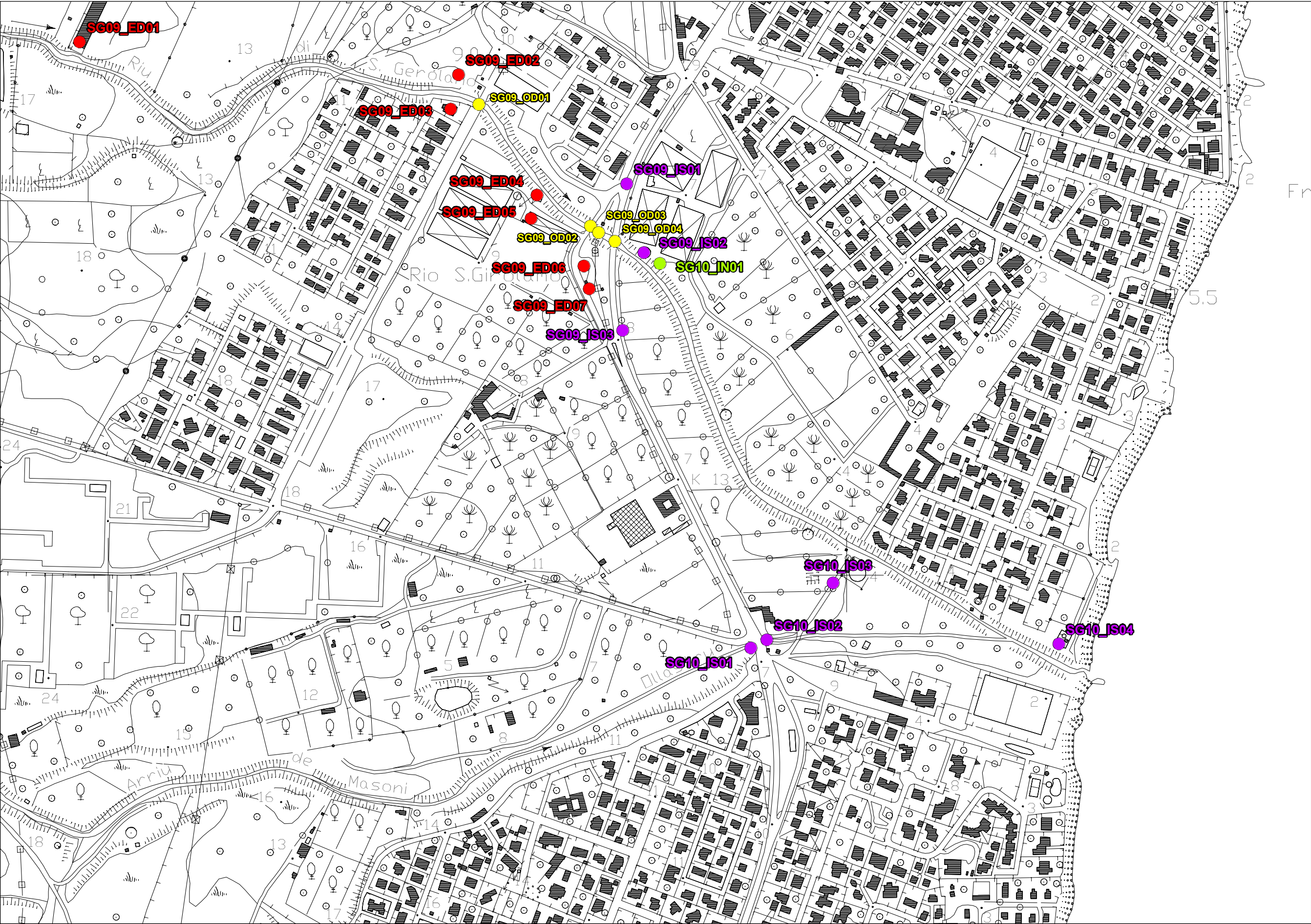
CORSO D'ACQUA:
Don San Girolamo


TRONCO:

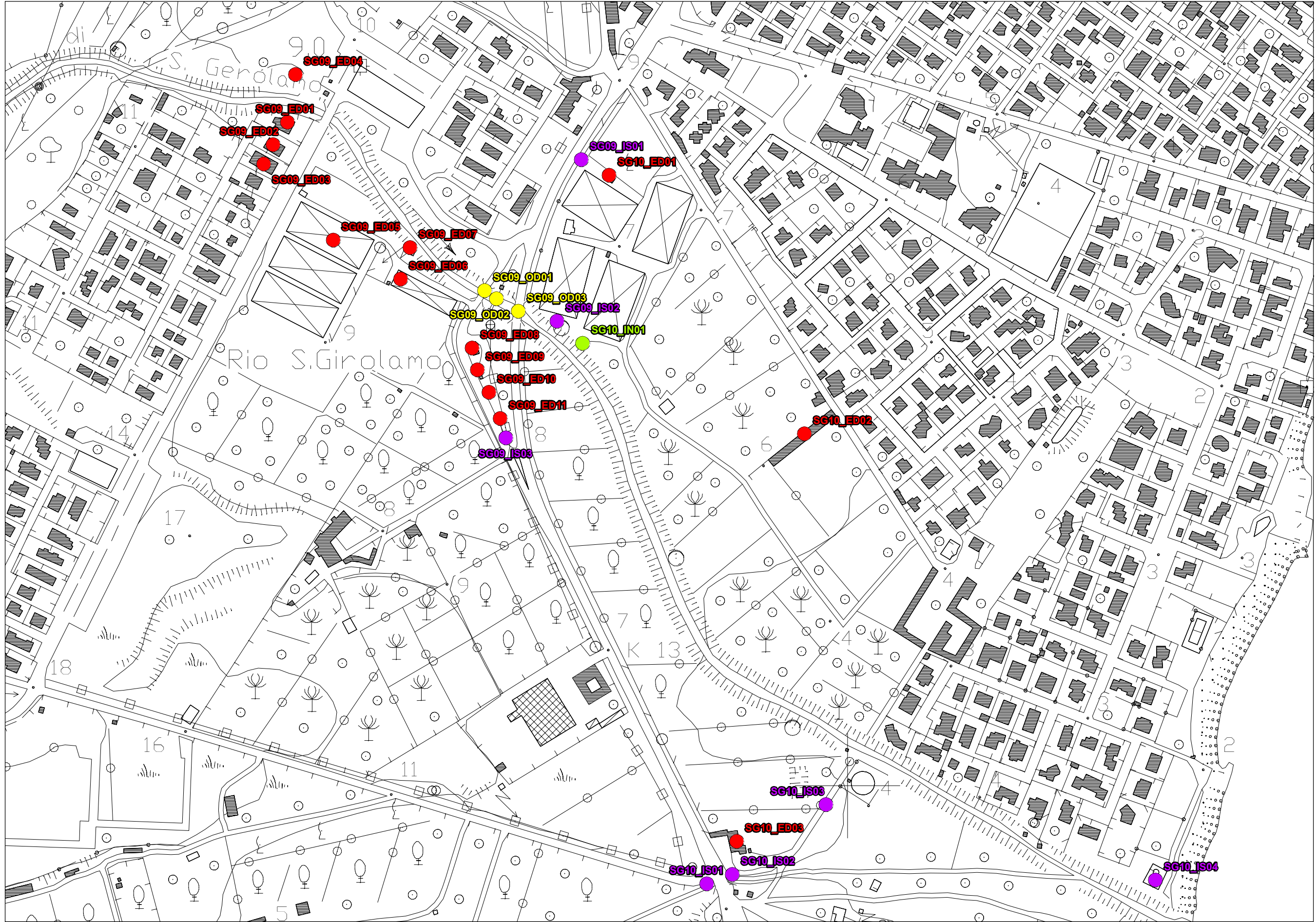
da località Isca Su Loi
a foce mare
(da sez. SG_014
a sez. SG_001)


TAVOLA:

1 di 1



<div><div>REGIONE AUTONOMA DELLA SARDEGNA</div><div>DIREZIONE GENERALE - AGENZIA REGIONALE DI DISTRETTO IDROGRAFICO DELLA SARDEGNA</div></div>	COMMITTENTE:		PROGETTO:		ELABORATO:		DATA:	TRONCO:	SG09	TAVOLA:
			Analisi dell'assetto fisico del Riu San Girolamo - Masone Ollastru a seguito dell'evento di piena del 22 ottobre 2008. Fase 3.1 - Assetto definitivo degli interventi		Catalogo		SCALA:	da località Isca Su Loi a foce mare (da sez. SG_014 a sez. SG_001)	SG10	
					REVISIONE:		CORSO D'ACQUA:			
					0		Riu San Girolamo			
R.T.I. : DHI Italia - HYDRODATA S.p.A. - ART Ambiente Risorse Territorio S.r.l.										



<div><div><div><div><div>REGIONE AUTONOMA DELLA SARDEGNA</div></div></div><div>DIREZIONE GENERALE - AGENZIA REGIONALE DI DISTRETTO IDROGRAFICO DELLA SARDEGNA</div></div></div>	PROGETTO: Analisi dell'assetto fisico del Riu San Girolamo - Masone Ollastru a seguito dell'evento di piena del 22 ottobre 2008. Fase 3.1 - Assetto definitivo degli interventi	ELABORATO:	DATA: Marzo 2010	TRONCO:	SG09	TAVOLA: 1 di 1
		Catalogo	SCALA: 1:5.000	da località Isca Su Loi a foce mare	SG10	
		REVISIONE:	CORSO D'ACQUA:	(da sez. SG_014 a sez. SG_001)		
		0	Riu San Girolamo			
		R.T.I. : DHI Italia - HYDRODATA S.p.A. - ART Ambiente Risorse Territorio S.r.l.				