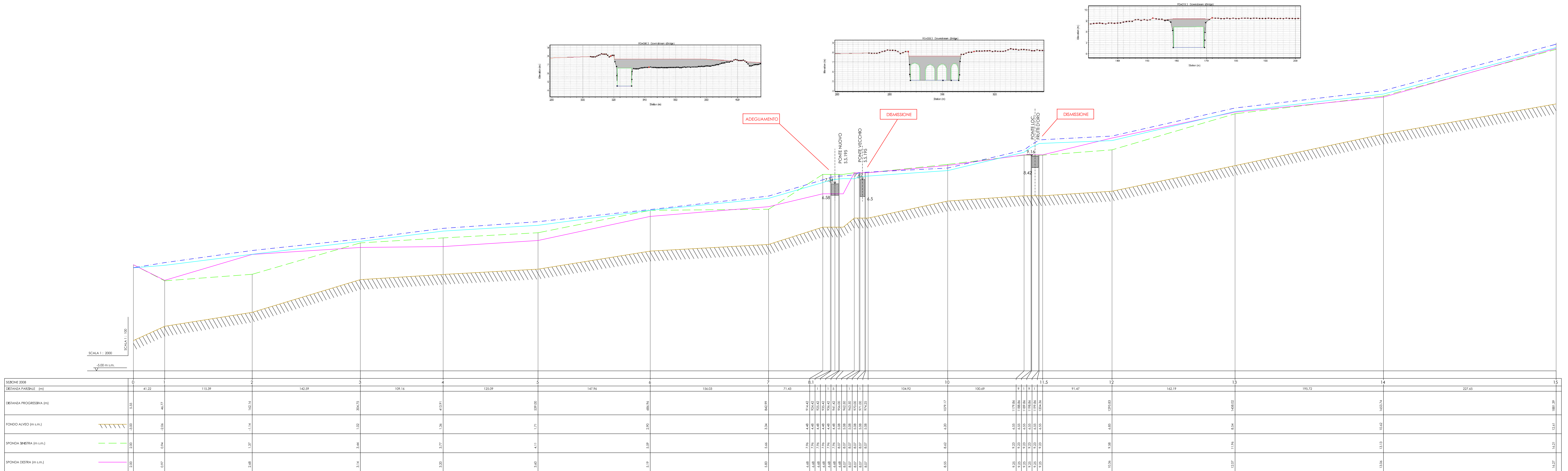



Profili di moto permanente - configurazione attuale									
ALLUVIONE 2008 (m LVA)	0	1	2	3	4	5	6	7	8
TR200 (m LVA)	0	1	2	3	4	5	6	7	8
SECONDO 2008	0	1	2	3	4	5	6	7	8
SECONDO PER IL 2008	0	1	2	3	4	5	6	7	8





REGIONE AUTONOMA DELLA SARDEGNA

DIREZIONE GENERALE
AGENZIA REGIONALE DI DISTRETTO IDROGRAFICO DELLA SARDEGNA
Servizio difesa del suolo, assetto idrogeologico e gestione del rischio alluvioni

Analisi dell'assetto fisico del Riu San Girolamo-Masone Ollastru a seguito dell'evento di piena del 22 Ottobre 2008. Rivistazione e integrazione dello studio denominato Piano Stralcio delle Fasce Fluviali, per la verifica delle delimitazioni delle fasce fluviali e per l'individuazione delle prime necessarie azioni (opere, vincoli e direttive), per il conseguimento di un assetto del corso d'acqua compatibile con la sicurezza idraulica del territorio e la salvaguardia delle componenti naturali e ambientali.

(Ordinanza n. 9 del 30.12.2008 del Commissario Delegato per l'emergenza alluvioni in Sardegna del 22 Ottobre 2008)

Fase 3.1 - Assetto definitivo degli interventi

ELABORATO:
**Profilo longitudinale - tratto focivo:
evento 22 ottobre e TR200 nella
configurazione attuale**

TAVOLA:
02N
SCALA:
varie

DIREZIONE SCIENTIFICA DI PROGETTO

Prof. Ing. Marco Mancini

Dott. Geol. Giovanni Tiloca

CODIFICA ELABORATO

0	Emissione	Ing. Roberto Malcotti	Ing. Roberto Malcotti	Ing. Ivo Fresta	Aprile 2010
Rev.	Descrizione	Elaborato	Verificato	Approvato	Data

RAGGRUPPAMENTO TEMPORANEO DI NARRESE

