



REGIONE AUTONOMA DELLA SARDEGNA
Assessorato dei Lavori Pubblici

**STUDI, INDAGINI, ELABORAZIONI ATTINENTI ALL'INGEGNERIA
INTEGRATA, NECESSARI ALLA REDAZIONE DELLO STUDIO DENOMINATO
PROGETTO DI PIANO STRALCIO DELLE FASCE FLUVIALI (PSFF)**

SUB BACINO 02 TIRSO

BACINO IDROGRAFICO MINORI TRA IL FLUMINI MANNU DI PABILLONIS
E IL TIRSO


RIU MOGORO

ATLANTE CARTOGRAFICO DELLE AREE INONDABILI A VALLE DELLE DIGHE

CODICE DOCUMENTO			ELABORATO		
2 - 2 3 - M O - 2 - 2 - 0			2.2		
00	SET. 07	G.VALVASORI	G.MININNI	I.FRESIA	
REV.	DATA	REDAZIONE	VERIFICA	AUTORIZZAZIONE	MODIFICHE
COMMITTENTE					
DIREZIONE SCIENTIFICA DI PROGETTO					
Prof. Ing. Marco Mancini					
Dott. Geol. Giovanni Tilocca					
SERVIZI DI INGEGNERIA					
RAGGRUPPAMENTO TEMPORANEO DI IMPRESE					

ISTAT	COMUNE	CORSO D'ACQUA	TAVOLA
095006	ARBOREA	Riu Mogoro	MO001
			MO002
			MO003
			MO004
			MO005
			MO007
			MO008
			MO010
			MO012
			MO013
			MO019
			MO013
092032	GUSPINI	Fiume Tirso	MO014
			MO019
			MO020
			MO021
			MO004
095025	MARRUBIU	Fiume Tirso	MO005
			MO006
			MO007
			MO009
			MO011
095029	MOGORO	Riu Mogoro	MO016
			MO017
			MO022
095047	S.GIUSTA	Fiume Tirso	MO001
			MO002

ISTAT	COMUNE	CORSO D'ACQUA	TAVOLA
095047	S.GIUSTA	Fiume Tirso	MO001
095046	S.NICOLO' ARCIDANO	Fiume Tirso	MO002
			MO013
			MO016
			MO018
			MO019
			MO021
			MO022
			MO004
095065	TERRALBA	Riu Mogoro	MO005
			MO006
			MO007
			MO008
			MO009
			MO010
			MO011
			MO012
			MO013
			MO014
			MO018
			MO019
			MO020
			MO009
095069	URAS	Riu Mogoro	MO011
			MO015
			MO016
			MO018
			MO022



REGIONE
AUTONOMA
DELLA SARDEGNA

ASSESSORATO DEI LAVORI PUBBLICI

Progetto di Piano Stralcio
delle Fasce Fluviali

ELABORATO:
2_23_MOElenco_2_2_0

Atlante cartografico delle aree inondabili a
valle delle dighe

LEGENDA:
Aree inondabili per effetto
dell'ipotetico collasso della
diga

SCALA:

BACINO IDROGRAFICO: 23
Minori tra il Flumini Mannu
di Pabillonis ed il Tirso

SUB-BACINO: 02
Tirso

COMUNE DI:

C.T.R. :

REVISIONE:

0

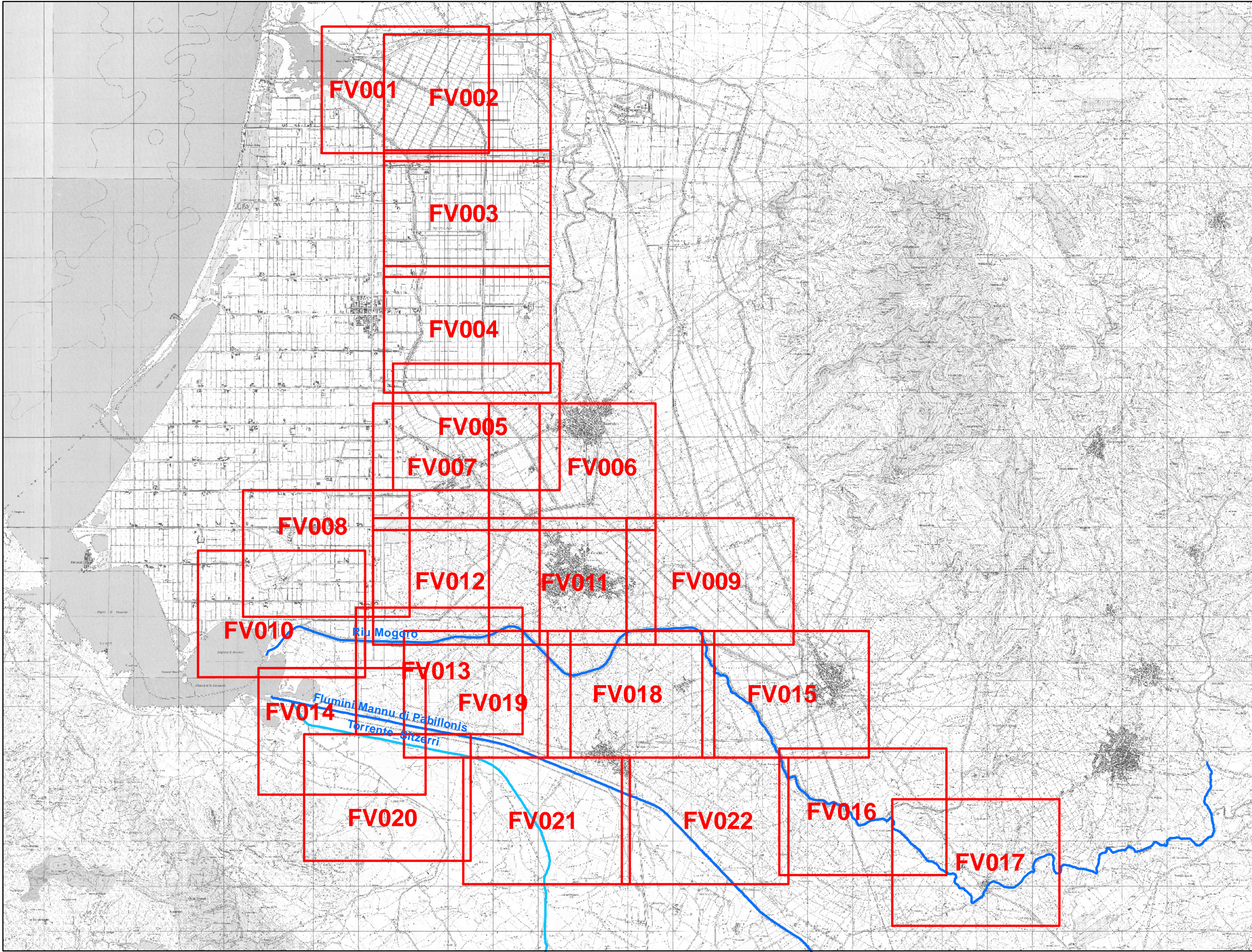
TAVOLA:


CORSO D'ACQUA:
Riu Mogoro

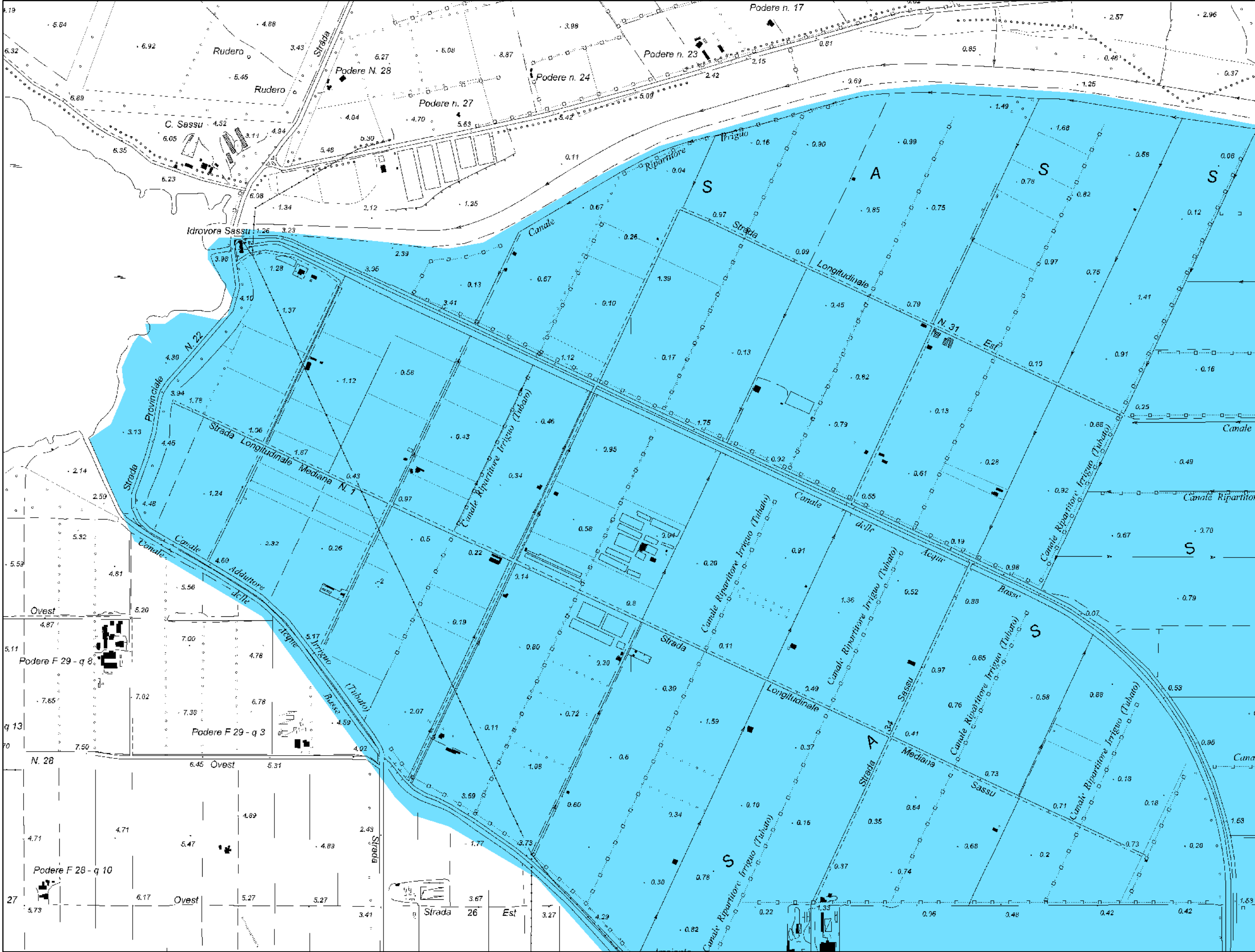
Settembre 2007


RTI: Intecno-dhi - HYDRODATA S.p.A. - ART Ambiente Risorse Territorio S.r.l.

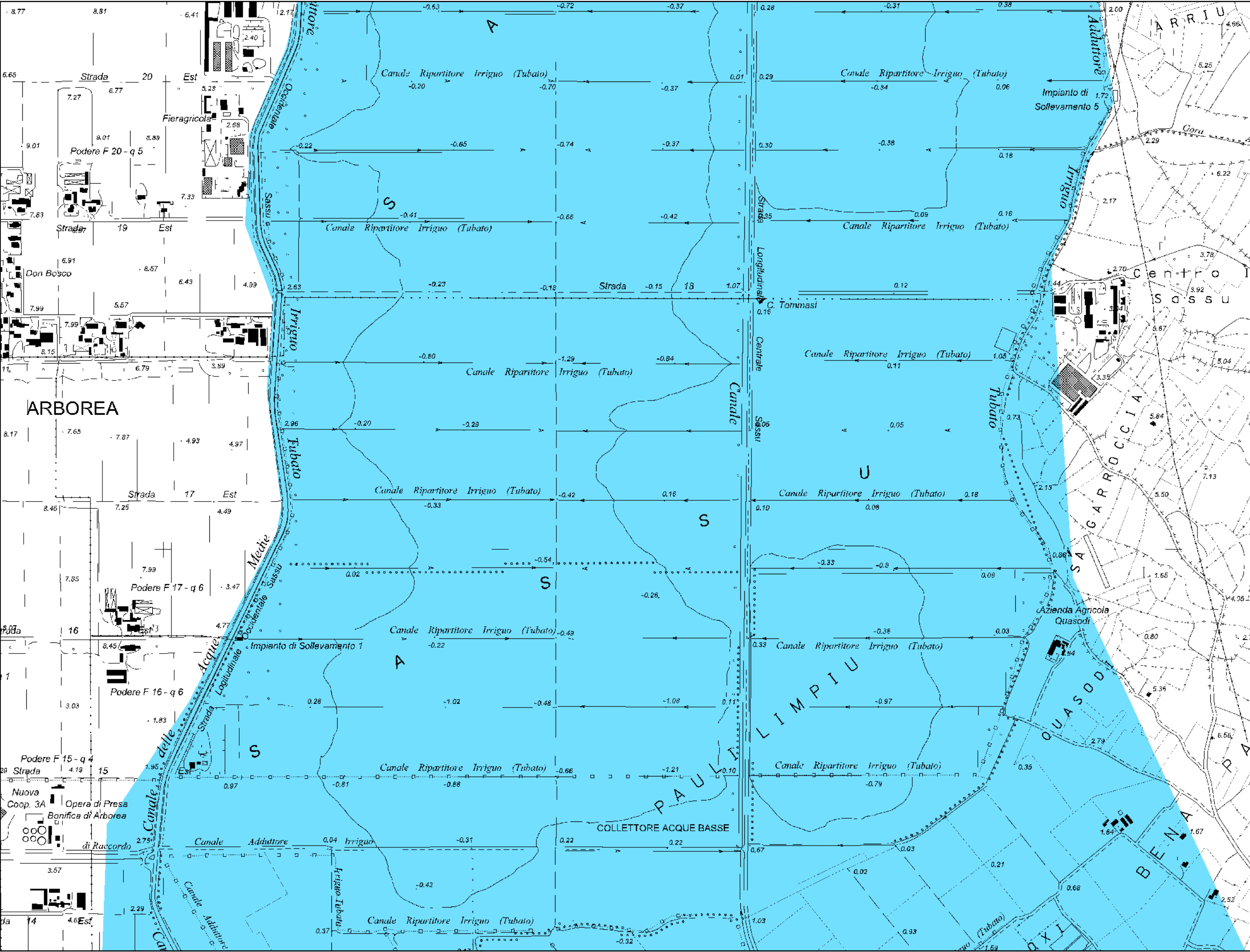
ELENCO




 REGIONE AUTONOMA DELLA SARDEGNA	Progetto di Piano Stralcio delle Fasce Fluviali		Atlante cartografico delle aree inondabili a valle delle dighe		SUB-BACINO: 02 Tirso		BACINO IDROGRAFICO: 23 Minori tra il Flumini Mannu di Pabillonis ed il Tirso		SCALA: 1:75.000	
	ELABORATO: 2_23_MO_FVQuadroUnione_2_2_0		LEGENDA: Aree inondabili per effetto della manovra volontaria degli organi di scarico		COMUNE DI:		C.T.R. :		TAVOLA: QUADRO DI UNIONE	
	ASSESSORATO DEI LAVORI PUBBLICI RTI: Intecno-dhi - HYDRODATA S.p.A. - ART Ambiente Risorse Territorio S.r.l.		DATA: Luglio 2007		REVISIONE: 0		CORSO D'ACQUA: Riu Mogoro DIGA: Flumina Vinca			




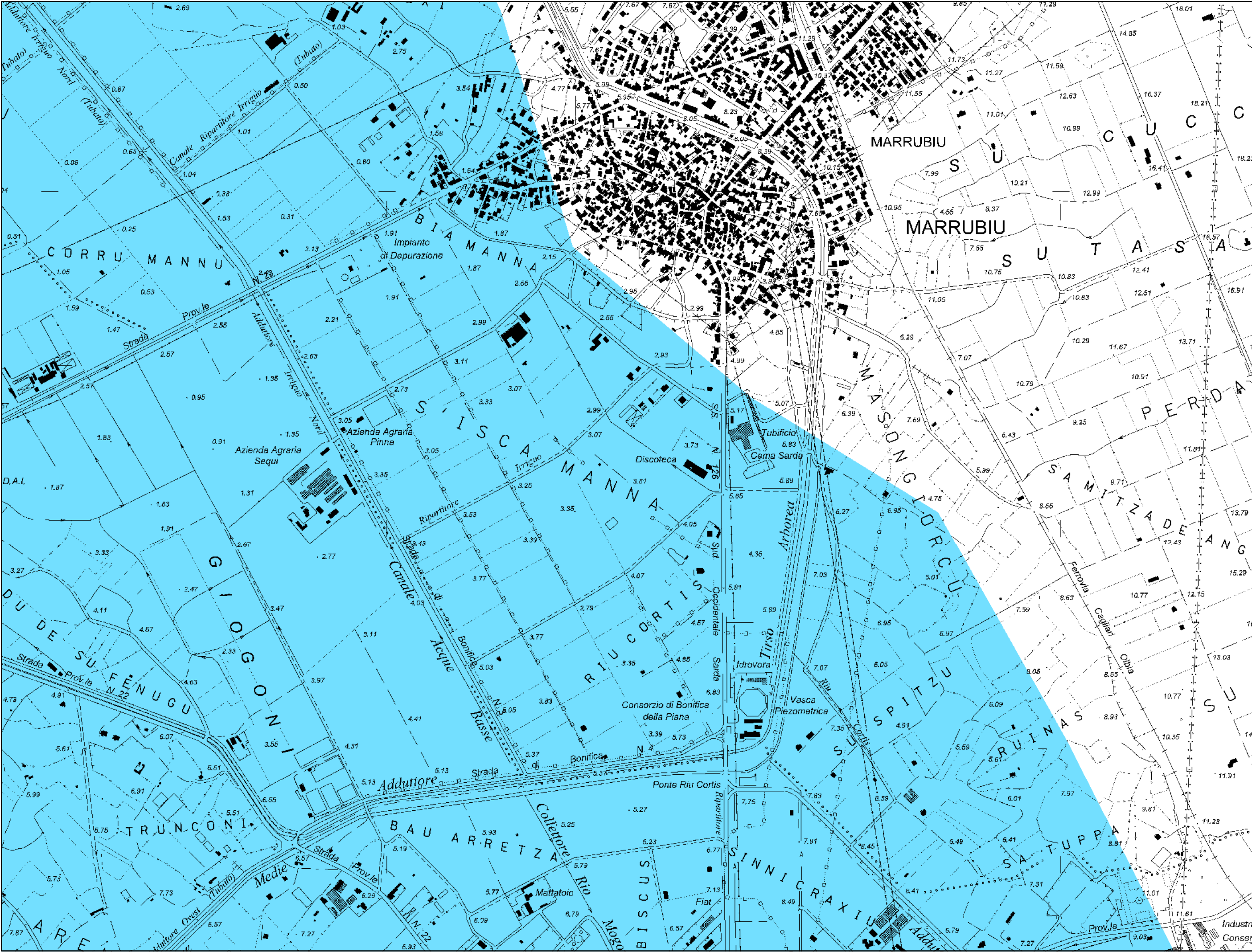
	REGIONE AUTONOMA DELLA SARDEGNA		
	ASSESSORATO DEI LAVORI PUBBLICI		
	RTI: Intecno-dhi - HYDRODATA S.p.A. - ART Ambiente Risorse Territorio S.r.l.		
	ELABORATO: 2_23_MO_FV001_2.2_0		
Progetto di Piano Stralcio delle Fasce Fluviali		Atlante cartografico delle aree inondabili a valle delle dighe	
		LEGENDA: Aree inondabili per effetto della manovra volontaria degli organi di scarico Aree inondabili per effetto dell'ipotetico collasso della diga	
		REVISIONE: 0	
		DATA: Settembre 2007	
		COMUNE DI: Arborea	
		C.T.R.: 528150 528160	
		BACINO IDROGRAFICO: 23 Minori tra il Fiumi Mannu di Pabillonis ed il Tirso	
		SUB-BACINO: 02 Tirso	
		SCALA: 1:10.000	
		TAVOLA: FV001	




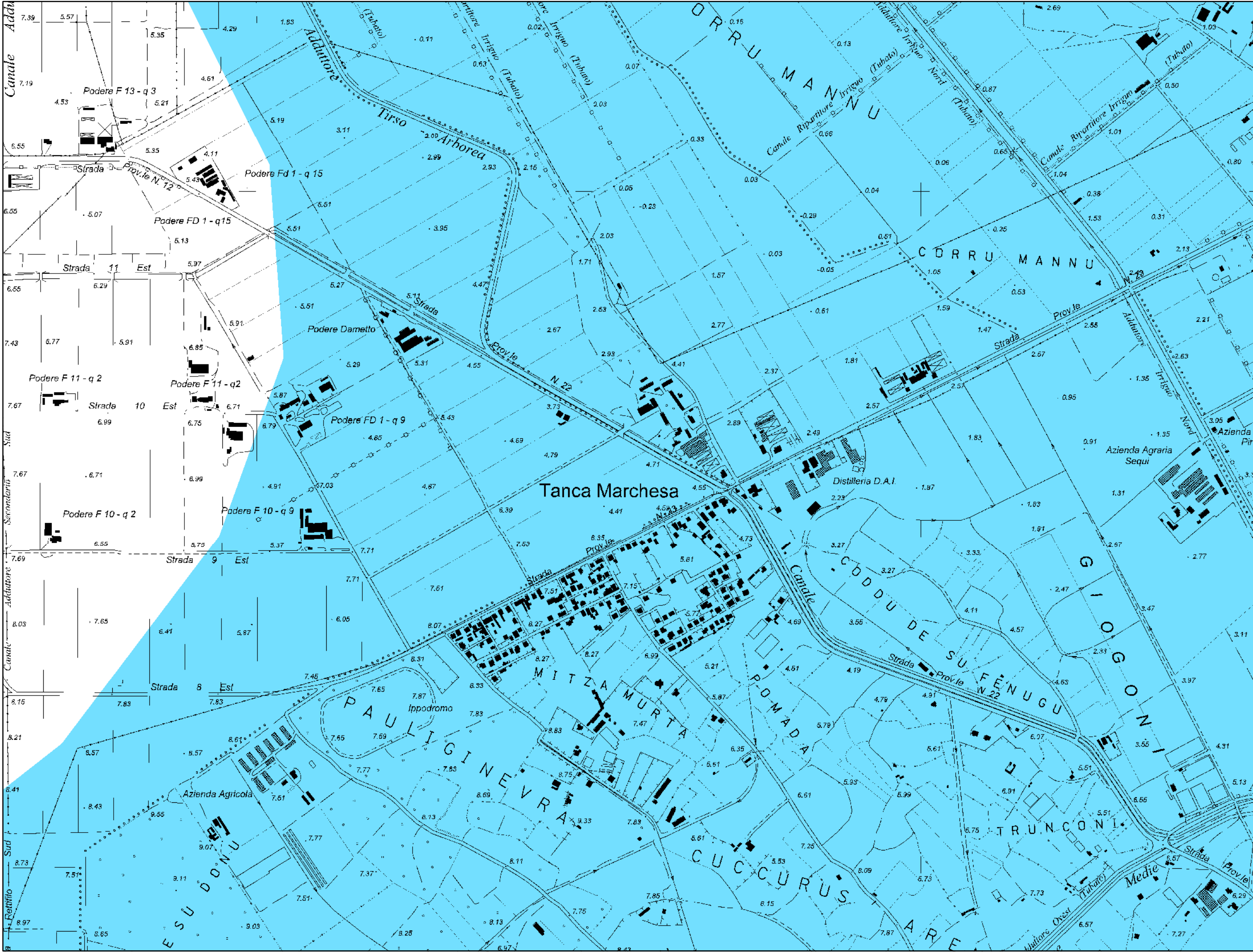
<div>REGIONE AUTONOMA DELLA SARDEGNA</div> <div>ASSESSORATO DEI LAVORI PUBBLICI <small>RTI: Intecno-dhi - HYDRODATA S.p.A. - ART Ambiente Risorse Territorio S.r.l.</small></div>		Progetto di Piano Stralcio delle Fasce Fluviali <div>ELABORATO: 2_23_MO_FV004_2_2_0</div>		Atlante cartografico delle aree inondabili a valle delle dighe <div>LEGENDA:<div><div>Area inondabili per effetto della manovra volontaria degli organi di scarico</div><div>Area inondabili per effetto dell'ipotetico collasso della diga</div></div></div>		SUB-BACINO: 02 Tirso	BACINO IDROGRAFICO: 23 Minori tra il Fiumini Mannu di Pabillonis ed il Tirso	SCALA: 1:10.000	
				COMUNE DI: Arborea Marrubiu Terralba	C.T.R. : 538040	CORSO D'ACQUA: Riu Mogoro DIGA: Flumina Vinca		TAVOLA: FV004	
				DATA: Settembre 2007	REVISIONE: 0				




	REGIONE AUTONOMA DELLA SARDEGNA		
	ASSESSORATO DEI LAVORI PUBBLICI		
	RTI: Intecno-dhi - HYDRODATA S.p.A. - ART Ambiente Risorse Territorio S.r.l.		
	2_23_MO_FV005_2_2_0		
Progetto di Piano Stralcio delle Fasce Fluviali		ELABORATO:	
		2_23_MO_FV005_2_2_0	
Atlante cartografico delle aree inondabili a valle delle dighe LEGENDA: Aree inondabili per effetto della manovra volontaria degli organi di scarico Aree inondabili per effetto dell'ipotetico collasso della diga		REVISIONE:	
		0	
DATA:		Settembre 2007	
Atlante cartografico delle aree inondabili a valle delle dighe		REVISIONE:	
		0	
SUB-BACINO: 02 Tirsu		COMUNE DI: Arborea Marrubiu Terralba	
BACINO IDROGRAFICO: 23 Minori tra il Flumini Mannu di Pabillonis ed il Tirsu		C.T.R.: 538040 538080	
SCALA: 1:10.000		TAVOLA: FV005	



 REGIONE AUTONOMA DELLA SARDEGNA		Progetto di Piano Stralcio delle Fasce Fluviali		Atlante cartografico delle aree inondabili a valle delle dighe		SUB-BACINO: 02 Tirso		BACINO IDROGRAFICO: 23 Minori tra il Fiumi Mannu di Pabillonis ed il Tirso		SCALA: 1:10.000	
ASSESSORATO DEI LAVORI PUBBLICI		ELABORATO: 2_23_MO_FV006_2.2_0		LEGENDA: Aree inondabili per effetto della manovra volontaria degli organi di scarico		COMUNE DI: Marrubiu Terralba		C.T.R.: 538040 538080		TAVOLA: FV006	
RTI: Intecno-dhi - HYDRODATA S.p.A. - ART Ambiente Risorse Territorio S.r.l.		DATA: Settembre 2007		REVISIONE: 0		CORSO D'ACQUA: Riu Mogoro DIGA: Flumina Vinca					





REGIONE
AUTONOMA
DELLA SARDEGNA

ASSESSORATO DEI LAVORI PUBBLICI

Progetto di Piano Stralcio
delle Fasce Fluviali

ELABORATO:
2_23_MO_FV007_2.2_0

Atlante cartografico delle aree inondabili a
valle delle dighe

LEGENDA:
Aree inondabili per effetto
della manovra volontaria
degli organi di scarico
Aree inondabili per effetto
dell'ipotetico collasso della
diga

SUB-BACINO: 02
Tirso

BACINO IDROGRAFICO: 23
Minori tra il Flumini Mannu
di Pabillonis ed il Tirso

SCALA:
1:10.000

COMUNE DI:
Arborea
Marrubiu
Terralba

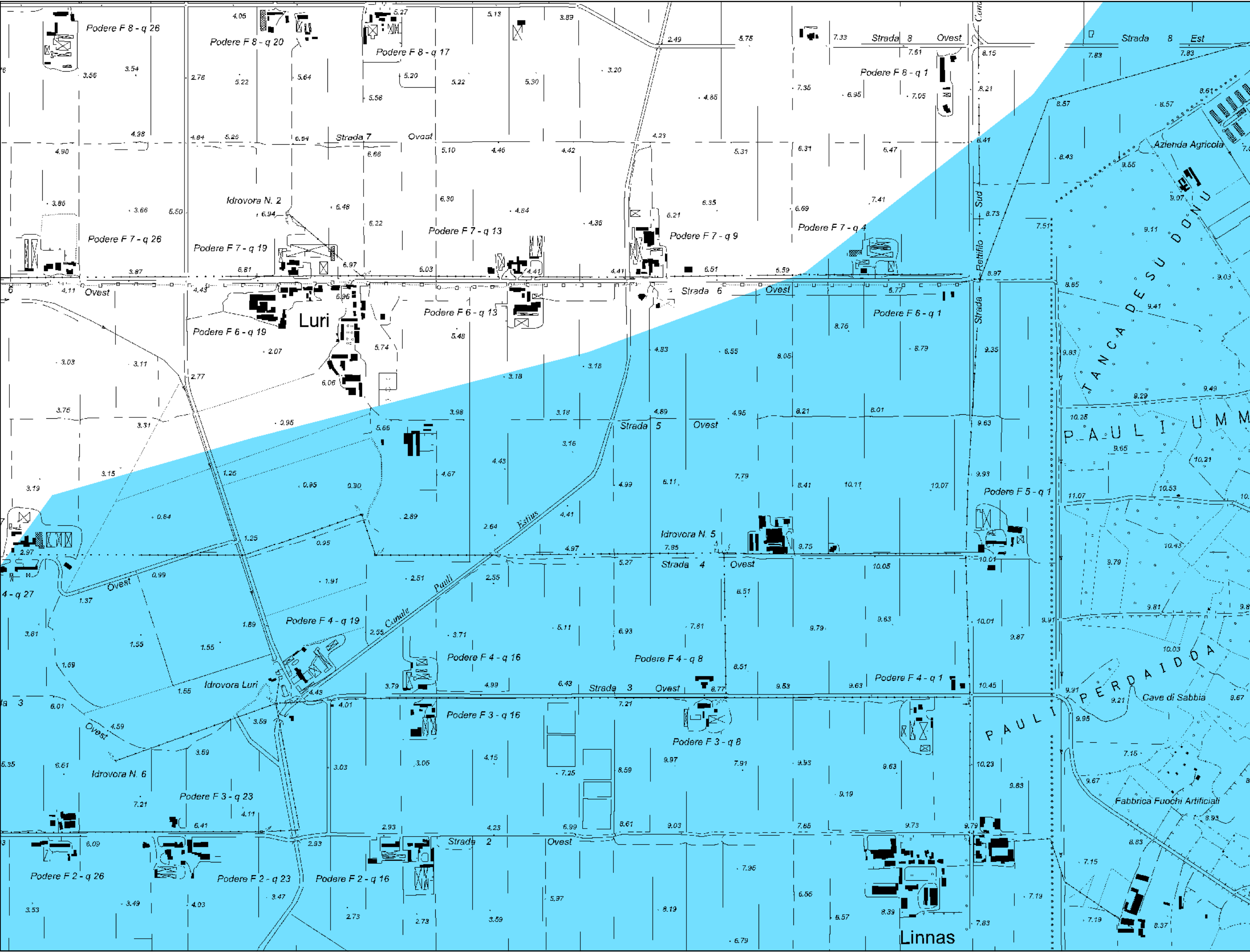
C.T.R.:
538040
538080


TAVOLA:
FV007

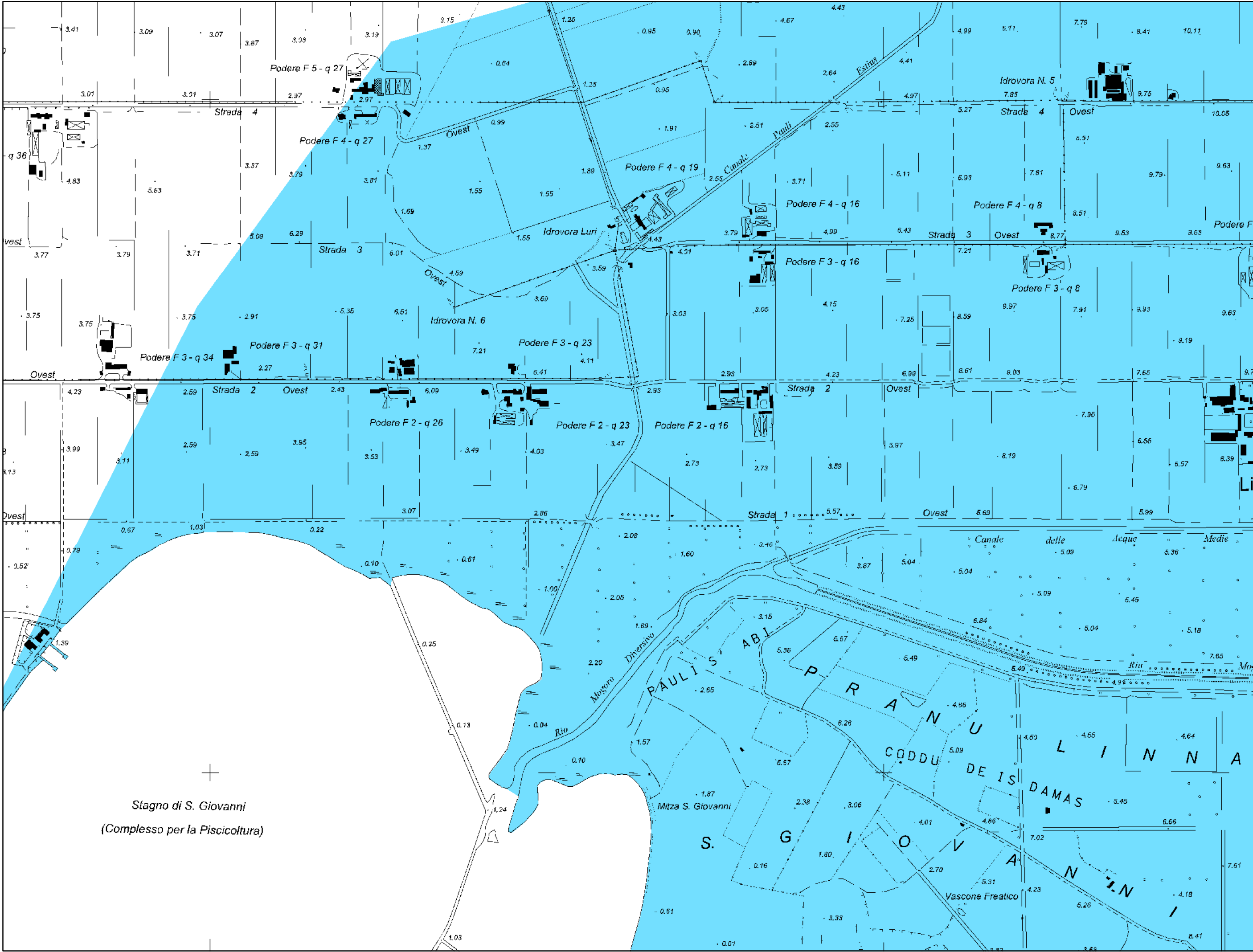
REVISIONE: 0


DATA: Settembre 2007

RTI: Intecno-dhi - HYDRODATA S.p.A. - ART Ambiente Risorse Territorio S.r.l.




 REGIONE AUTONOMA DELLA SARDEGNA	Progetto di Piano Stralcio delle Fasce Fluviali		Atlante cartografico delle aree inondabili a valle delle dighe		LEGENDA: Aree inondabili per effetto della manovra volontaria degli organi di scarico Aree inondabili per effetto dell'ipotetico collasso della diga	SUB-BACINO: 02 Tirso	BACINO IDROGRAFICO: 23 Minori tra il Fiumini Mannu di Pabillonis ed il Tirso	SCALA: 1:10.000	TAVOLA: FV008
	ELABORATO: 2_23_MO_FV008_2_2_0		REVISIONE: 0						
	ASSESSORATO DEI LAVORI PUBBLICI		COMUNE DI: Arborea Terralba						
	RTI: Intecno-dhi - HYDRODATA S.p.A. - ART Ambiente Risorse Territorio S.r.l.		C.T.R.: 538070 538080						
						CORSO D'ACQUA: Riu Mogoro Diga: Flumina Vinca			

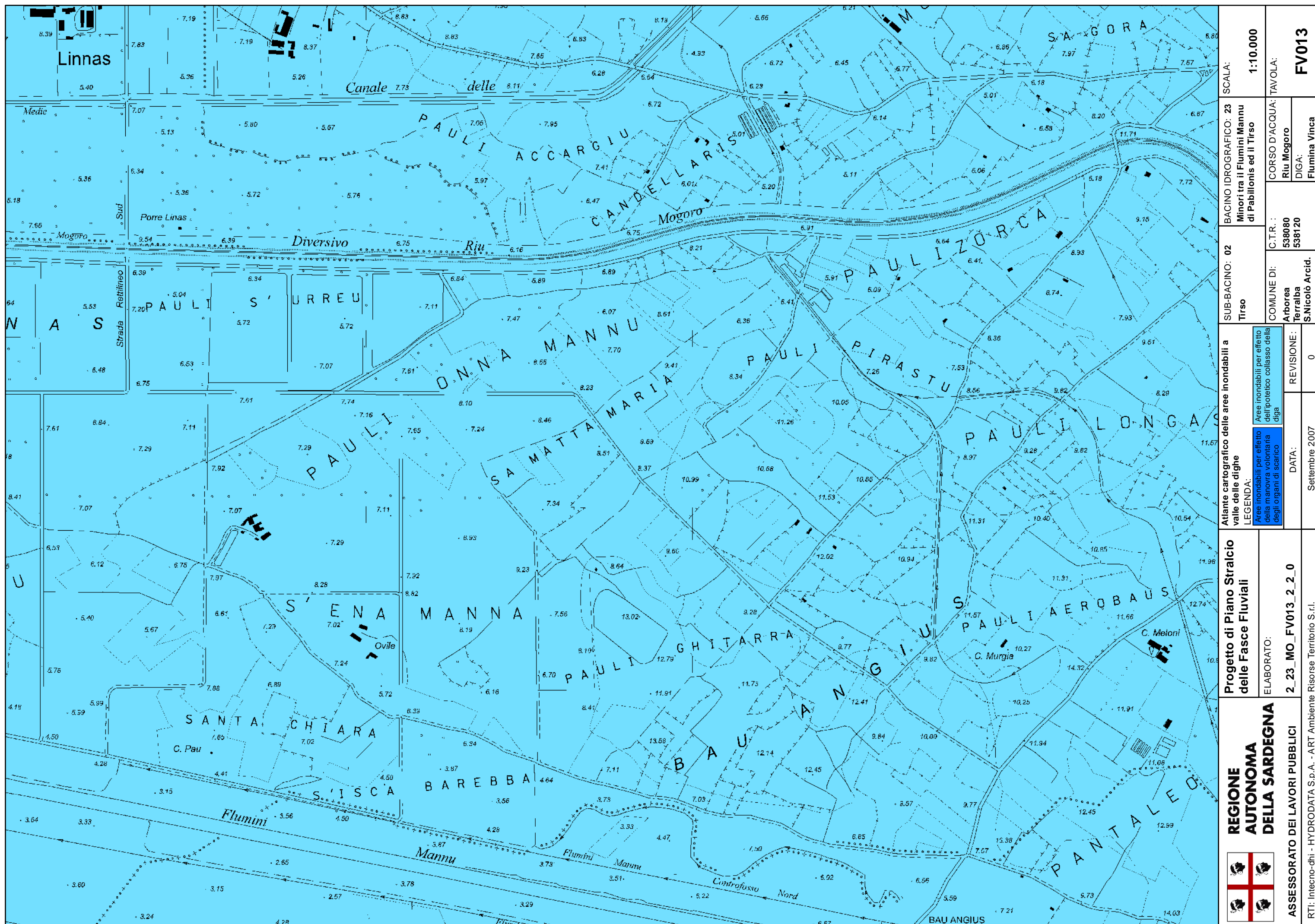


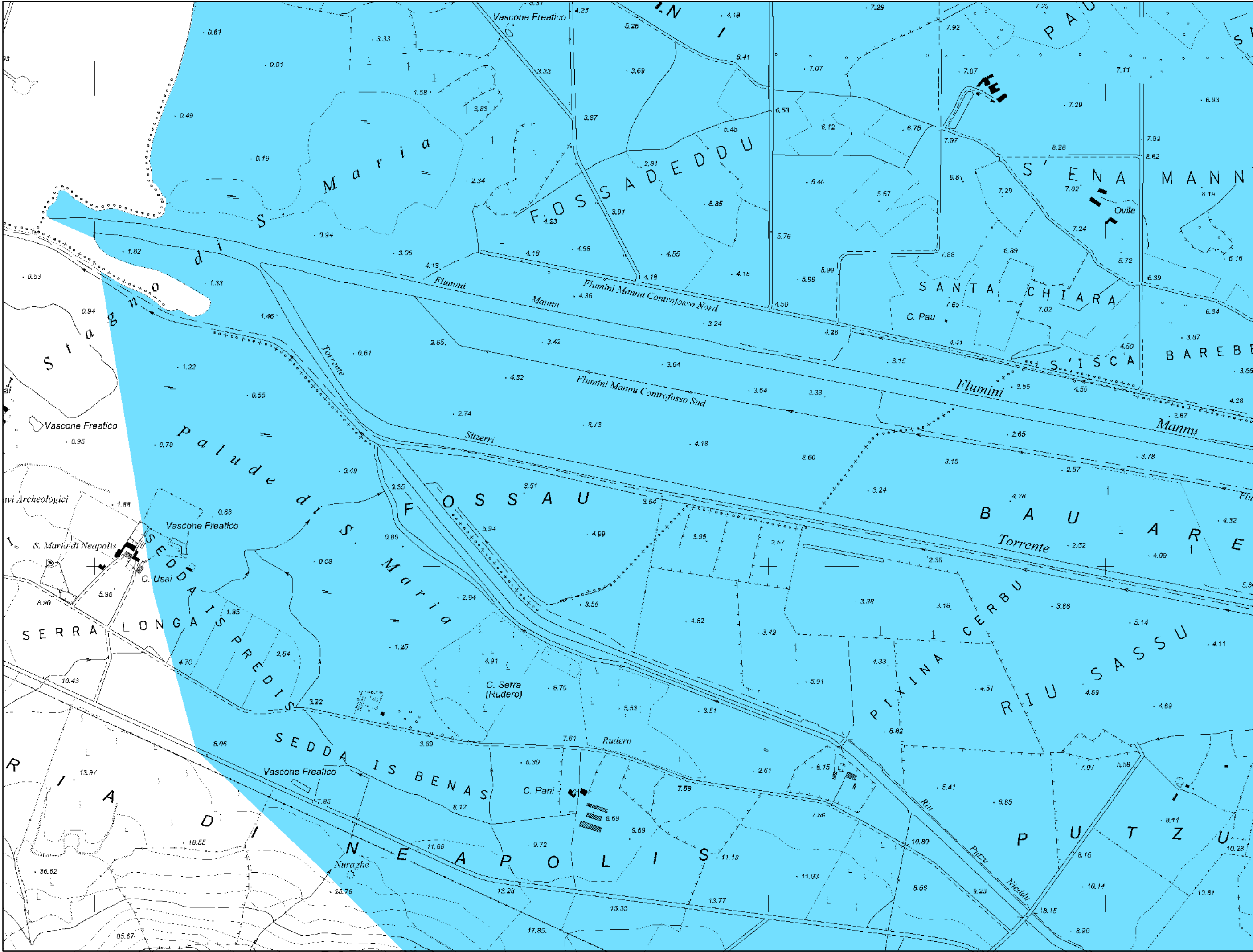
 REGIONE AUTONOMA DELLA SARDEGNA ASSESSORATO DEI LAVORI PUBBLICI <small>RTI: Intecno-dhi - HYDRODATA S.p.A. - ART Ambiente Risorse Territorio S.r.l.</small>	Progetto di Piano Stralcio delle Fasce Fluviali		ELABORATO: 2_23_MO_FV010_2_2_0	
	Atlante cartografico delle aree inondabili a valle delle dighe		REVISIONE: 0	
	LEGENDA: Aree inondabili per effetto della manovra volontaria degli organi di scarico Aree inondabili per effetto dell'ipotetico collasso della diga		DATA: Settembre 2007	
	SUB-BACINO: 02 Tirso		COMUNE DI: Arborea Guspini	


BACINO IDROGRAFICO: 23 Minori tra il Fiumi Mannu di Pabillonis ed il Tirso		SCALA: 1:10.000	
CORSO D'ACQUA: Riu Mogoro DIGA: Flumina Vinca		TAVOLA: FV010	



	REGIONE AUTONOMA DELLA SARDEGNA		
	ASSESSORATO DEI LAVORI PUBBLICI		
	RTI: Intecno-dhi - HYDRODATA S.p.A. - ART Ambiente Risorse Territorio S.r.l.		
	2_23_MO_FV011_2.2_0		
Progetto di Piano Stralcio delle Fasce Fluviali		ELABORATO:	
Atlante cartografico delle aree inondabili a valle delle dighe LEGENDA: <div><div>Aree inondabili per effetto della manovra volontaria degli organi di scarico</div><div>Aree inondabili per effetto dell'ipotetico collasso della diga</div></div>		REVISIONE:	
		DATA:	
		Settembre 2007	
Sub-Bacino: 02 Tirso		COMUNE DI: Terralba	
BACINO IDROGRAFICO: 23 Minori tra il Fiumi Mannu di Pabillonis ed il Tirso		C.T.R.: 538080	
SCALA: 1:10.000		TAVOLA: FV011	







REGIONE
AUTONOMA
DELLA SARDEGNA

ASSESSORATO DEI LAVORI PUBBLICI

Progetto di Piano Stralcio
delle Fasce Fluviali

ELABORATO:
2_23_MO_FV014_2_2_0

Atlante cartografico delle aree inondabili a
valle delle dighe

LEGENDA:
Aree inondabili per effetto
della manovra volontaria
degli organi di scarico
Aree inondabili per effetto
dell'ipotetico collasso della
diga

SCALA:
1:10.000

BACINO IDROGRAFICO: 23
Minori tra il Flumini Mannu
di Pabillonis ed il Tirso

SUB-BACINO: 02
Tirso

COMUNE DI:
Terralba
Guspini

C.T.R.:
538070 538120
538080
538110

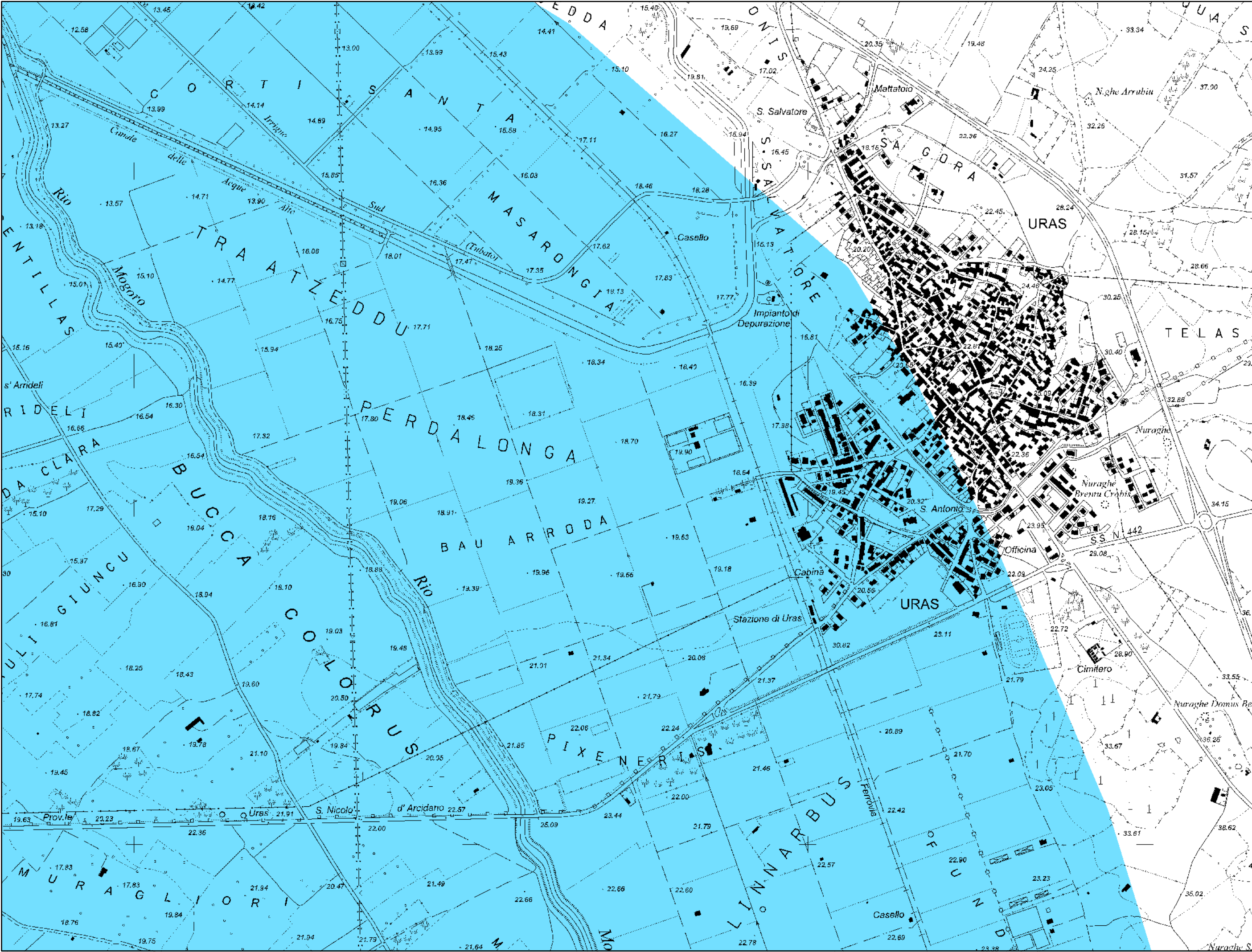
CORSO D'ACQUA:
Riu Mogoro
DIGA:
Flumina Vinca


TAVOLA:
FV014

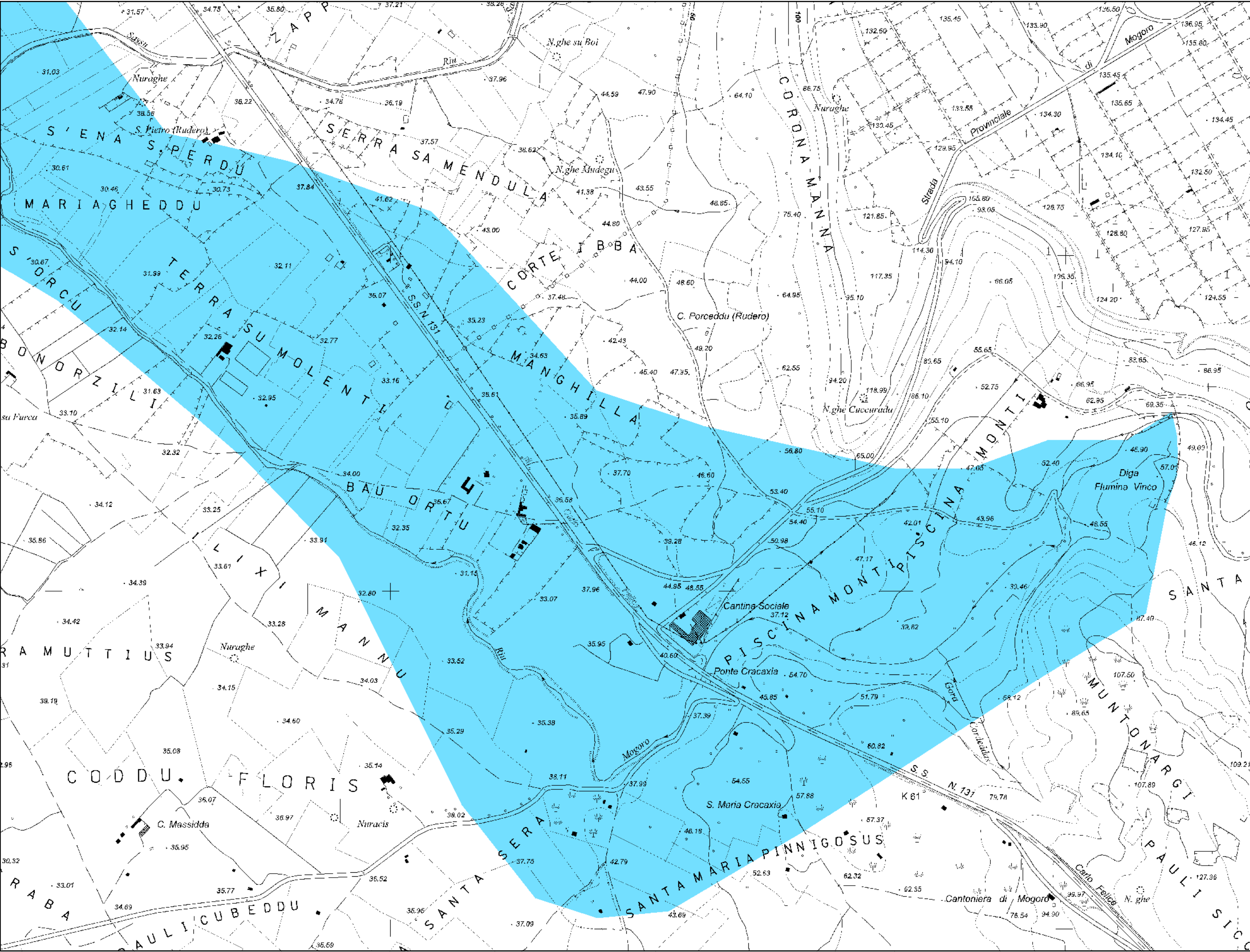
REVISIONE: 0


DATA: Settembre 2007

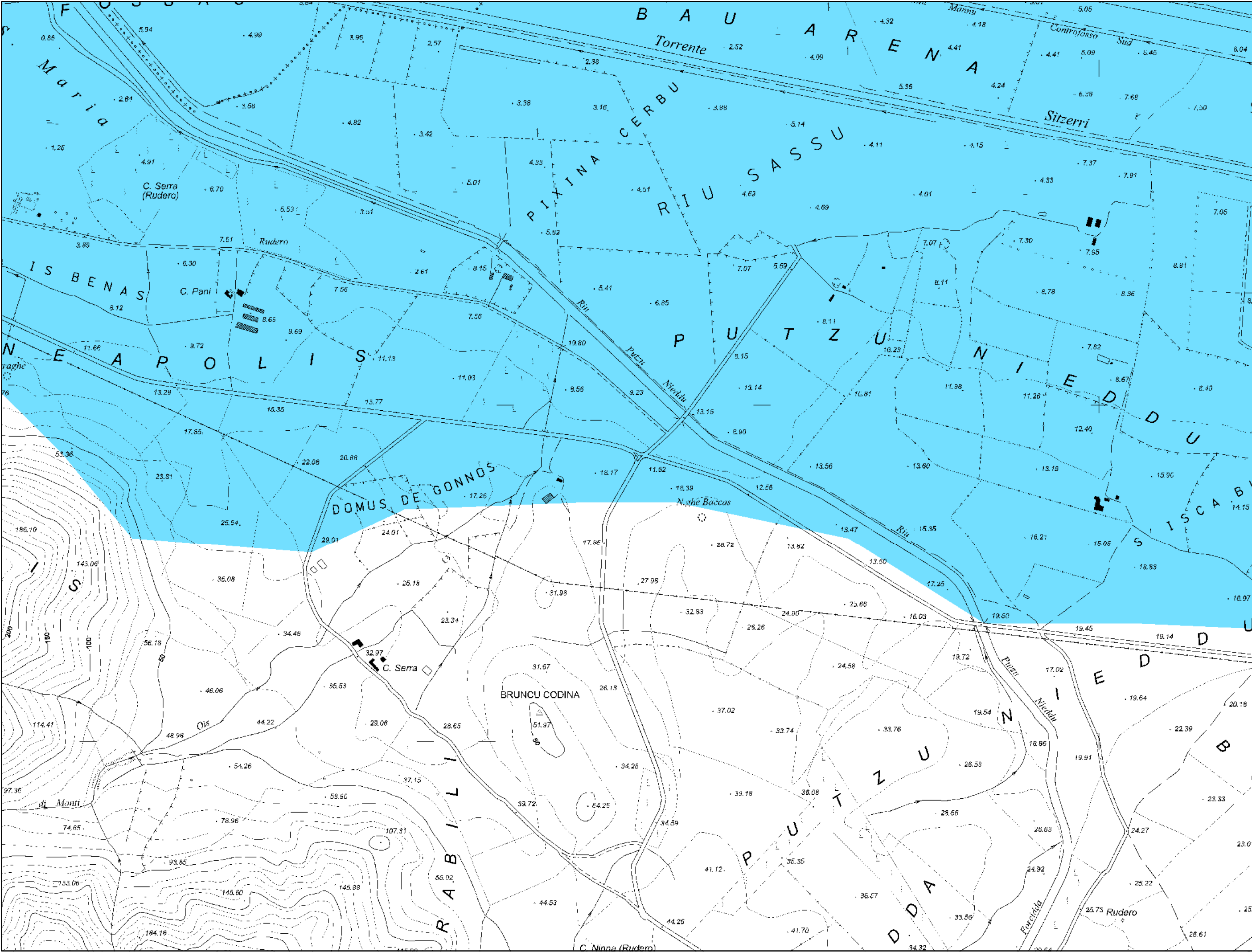
RTI: Intecno-dhi - HYDRODATA S.p.A. - ART Ambiente Risorse Territorio S.r.l.




 REGIONE AUTONOMA DELLA SARDEGNA	Progetto di Piano Stralcio delle Fasce Fluviali		ELABORATO: 2_23_MO_FV015_2_2_0						
			RTI: Intecno-dhi - HYDRODATA S.p.A. - ART Ambiente Risorse Territorio S.r.l.						
			ASSESSORATO DEI LAVORI PUBBLICI						
Atlante cartografico delle aree inondabili a valle delle dighe LEGENDA: Aree inondabili per effetto della manovra volontaria degli organi di scarico Aree inondabili per effetto dell'ipotetico collasso della diga		Sub-Bacino: 02 Tirso		Bacino Idrografico: 23 Minori tra il Fiumini Mannu di Pabillonis ed il Tirso		Scala: 1:10.000			
		Comune Di: Uras		C.T.R.: 539050 539090		CORSO D'ACQUA: Riu Mogoro Diga: Flumina Vinca		TAVOLA: FV015	
		DATA: Settembre 2007		REVISIONE: 0					



	REGIONE AUTONOMA DELLA SARDEGNA		ASSESSORATO DEI LAVORI PUBBLICI														
	ELABORATO: 2_23_MO_FV017_2_2_0		RTI: Intecno-dhi - HYDRODATA S.p.A. - ART Ambiente Risorse Territorio S.r.l.														
	Progetto di Piano Stralcio delle Fasce Fluviali		Atlante cartografico delle aree inondabili a valle delle dighe														
	LEGENDA: Aree inondabili per effetto della manovra volontaria degli organi di scarico Aree inondabili per effetto dell'ipotetico collasso della diga		LEGENDA: Aree inondabili per effetto dell'ipotetico collasso della diga														
DATA: Settembre 2007		REVISIONE: 0		COMUNE DI: Mogoro		C.T.R.: 539090 539100		CORSO D'ACQUA: Riu Mogoro Diga: Flumina Vinca		BACINO IDROGRAFICO: 23 Minori tra il Flumini Mannu di Pabillonis ed il Tirso		SUB-BACINO: 02 Tirso		SCALA: 1:10.000		TAVOLA: FV017	





REGIONE
AUTONOMA
DELLA SARDEGNA

ASSESSORATO DEI LAVORI PUBBLICI

Progetto di Piano Stralcio
delle Fasce Fluviali

ELABORATO:
2_23_MO_FV020_2_2_0

Atlante cartografico delle aree inondabili a
valle delle dighe

LEGENDA:
Aree inondabili per effetto
della manovra volontaria
degli organi di scarico

Aree inondabili per effetto
dell'ipotetico collasso della
diga

SUB-BACINO: 02
Tirso

BACINO IDROGRAFICO: 23
Minori tra il Fiumini Mannu
di Pabillonis ed il Tirso

SCALA:
1:10.000

COMUNE DI:
Guspini

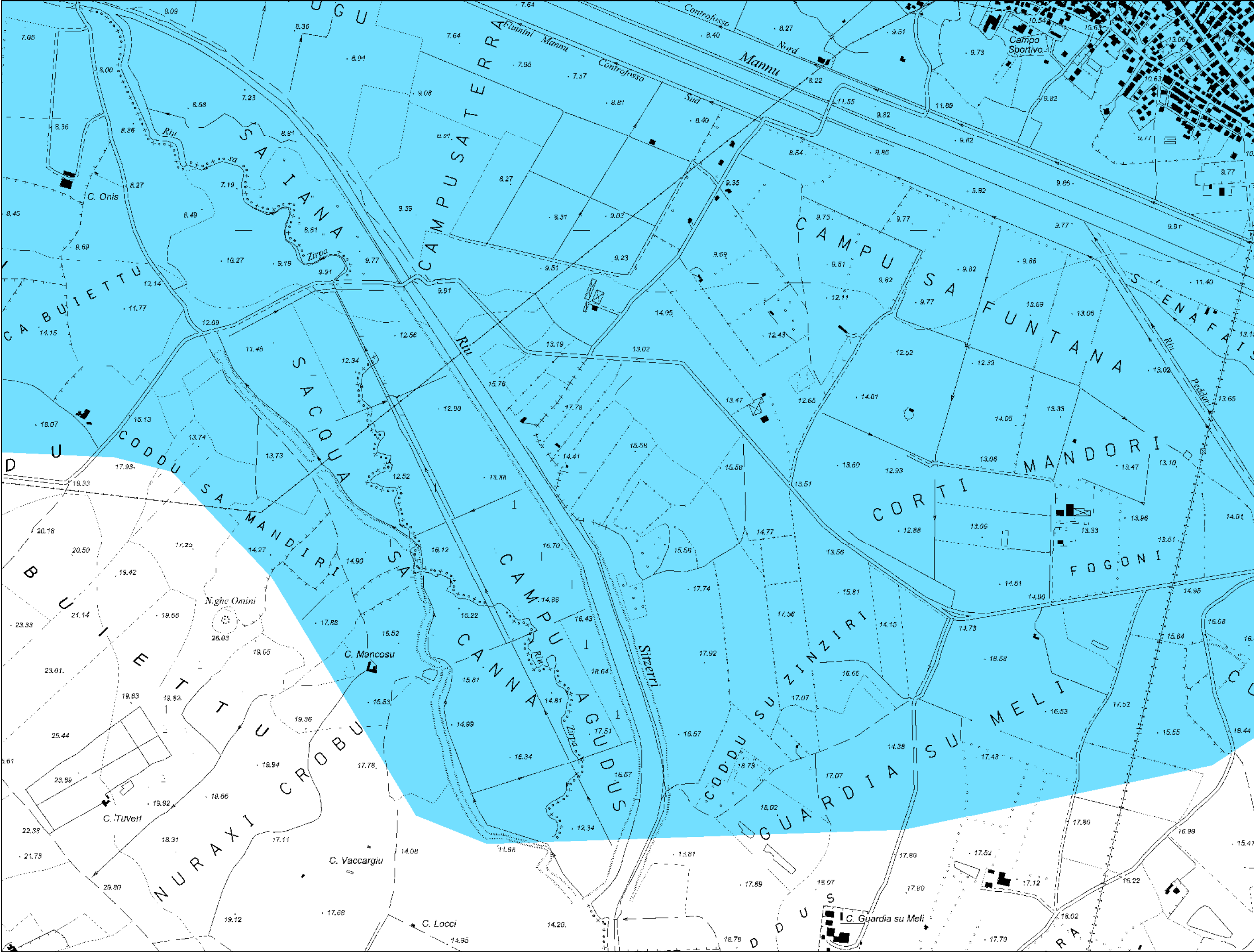
C.T.R.:
538110
538120


CORSO D'ACQUA:
Riu Mogoro
DIGA:
Flumina Vinca

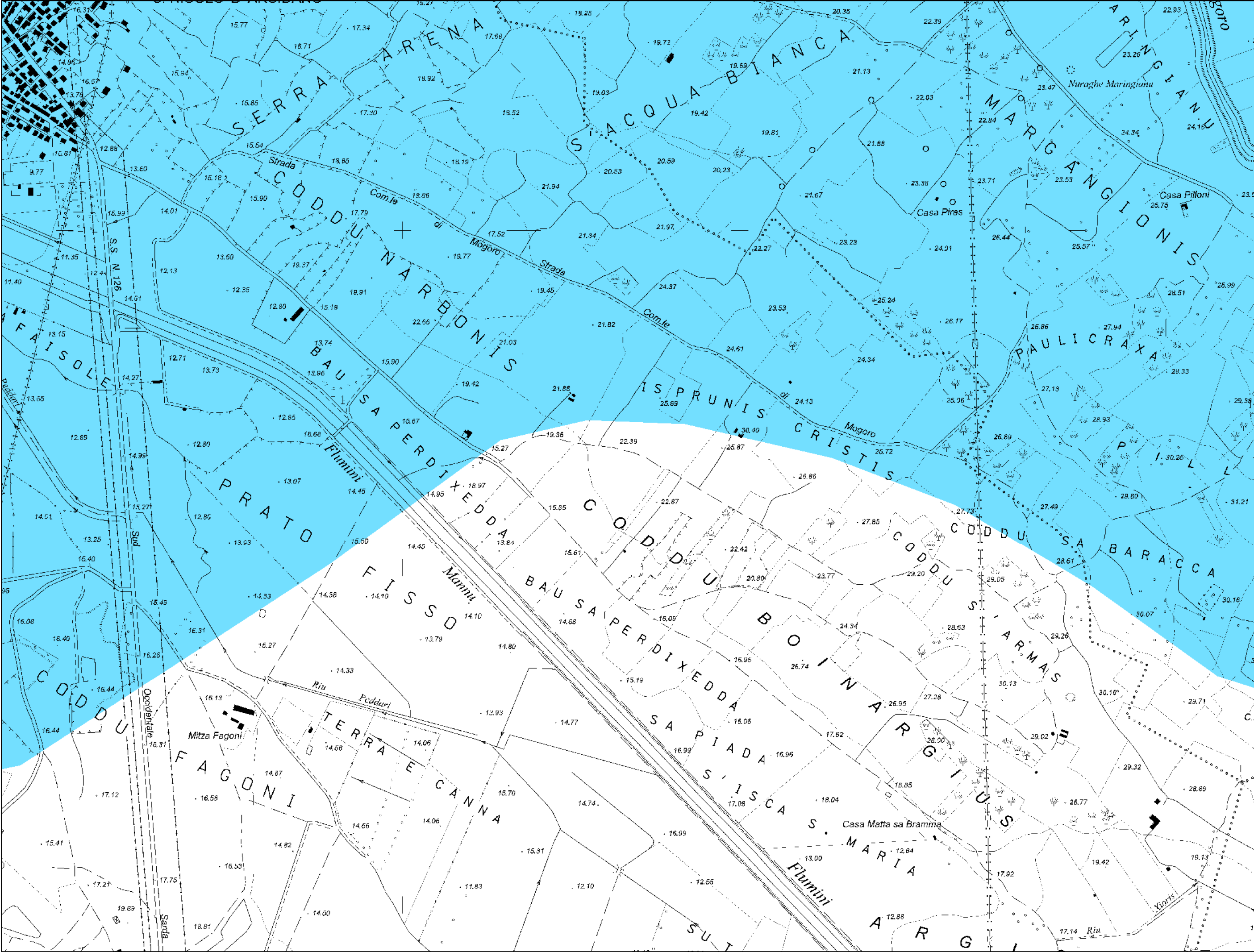
TAVOLA:
FV020


DATA:
Settembre 2007

REVISIONE:
0



	REGIONE AUTONOMA DELLA SARDEGNA		
	ASSESSORATO DEI LAVORI PUBBLICI		
	RTI: Intecno-dhi - HYDRODATA S.p.A. - ART Ambiente Risorse Territorio S.r.l.		
	ELABORATO: 2_23_MO_FV021_2.2_0		
Progetto di Piano Stralcio delle Fasce Fluviali		Atlante cartografico delle aree inondabili a valle delle dighe	
		LEGENDA: Aree inondabili per effetto della manovra volontaria degli organi di scarico Aree inondabili per effetto dell'ipotetico collasso della diga	
		REVISIONE: 0	
		DATA: Settembre 2007	
		COMUNE DI: Guspini S.Nicolo Arcid.	
		C.T.R.: 538120	
		CORSO D'ACQUA: Rio Mogoro DIGA: Flumina Vinca	
		SUB-BACINO: 02 Tirso	
		BACINO IDROGRAFICO: 23 Minori tra il Flumini Mannu di Pabillonis ed il Tirso	
		SCALA: 1:10.000	
		TAVOLA: FV021	



 REGIONE AUTONOMA DELLA SARDEGNA	Progetto di Piano Stralcio delle Fasce Fluviali		Progetto di Piano Stralcio delle Fasce Fluviali		Progetto di Piano Stralcio delle Fasce Fluviali	
	ELABORATO: 2_23_MO_FV022_2_2_0		ELABORATO: 2_23_MO_FV022_2_2_0		ELABORATO: 2_23_MO_FV022_2_2_0	
	ASSESSORATO DEI LAVORI PUBBLICI		ASSESSORATO DEI LAVORI PUBBLICI		ASSESSORATO DEI LAVORI PUBBLICI	
	RTI: Intecno-dhi - HYDRODATA S.p.A. - ART Ambiente Risorse Territorio S.r.l.		RTI: Intecno-dhi - HYDRODATA S.p.A. - ART Ambiente Risorse Territorio S.r.l.		RTI: Intecno-dhi - HYDRODATA S.p.A. - ART Ambiente Risorse Territorio S.r.l.	

LEGENDA: Aree inondabili per effetto della manovra volontaria degli organi di scarico		LEGENDA: Aree inondabili per effetto dell'ipotetico collasso della diga	
DATA: Settembre 2007		REVISIONE: 0	

COMUNE DI: Uras		C.T.R.: 538120 539090	
CORSO D'ACQUA: Riu Mogoro		TAVOLA: FV022	

SUB-BACINO: 02 Tirso		BACINO IDROGRAFICO: 23 Minori tra il Fiumini Mannu di Pabillonis ed il Tirso	
SCALA: 1:10.000		SCALA: 1:10.000	