



REGIONE AUTONOMA DELLA SARDEGNA
Assessorato dei Lavori Pubblici

**STUDI, INDAGINI, ELABORAZIONI ATTINENTI ALL'INGEGNERIA
INTEGRATA, NECESSARI ALLA REDAZIONE DELLO STUDIO DENOMINATO
PROGETTO DI PIANO STRALCIO DELLE FASCE FLUVIALI (PSFF)**

SUB BACINO 03 COGHINAS - MANNU DI PORTO TORRES - TEMO

BACINO IDROGRAFICO MINORI TRA IL MANNU DI PORTO TORRES E IL
TEMO

RIU FILIBERTU

ATLANTE CARTOGRAFICO DELLE FASCE FLUVIALI

CODICE DOCUMENTO	ELABORATO
3 - 0 6 - F I - 2 - 1 - 0	2.1

00	DIC. 07	G.VALVASORI	G.MININNI	I.FRESIA	
REV.	DATA	REDAZIONE	VERIFICA	AUTORIZZAZIONE	MODIFICHE

COMMITTENTE

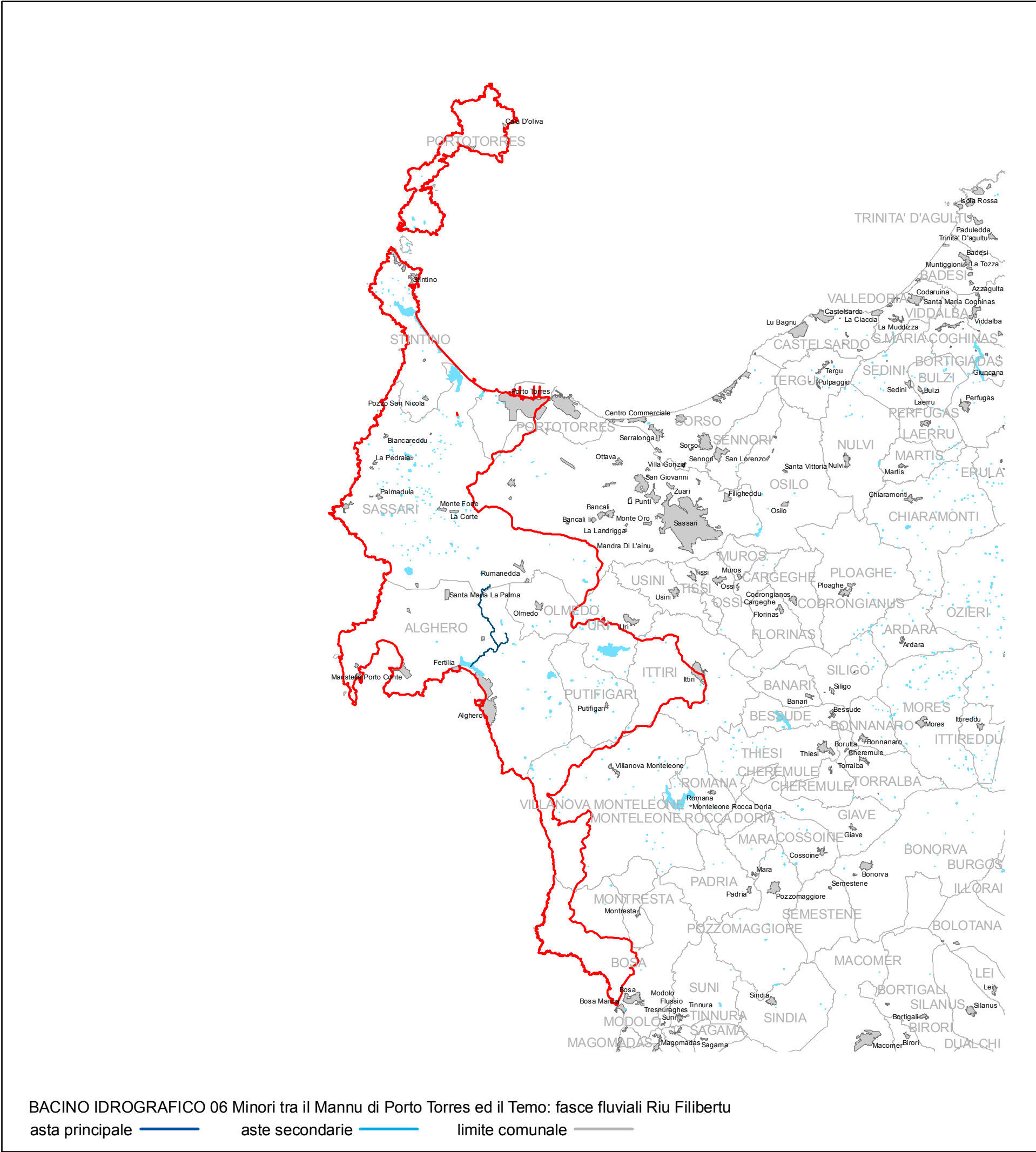
DIREZIONE SCIENTIFICA DI PROGETTO

Prof. Ing. Marco Mancini
Dott. Geol. Giovanni Tilocca

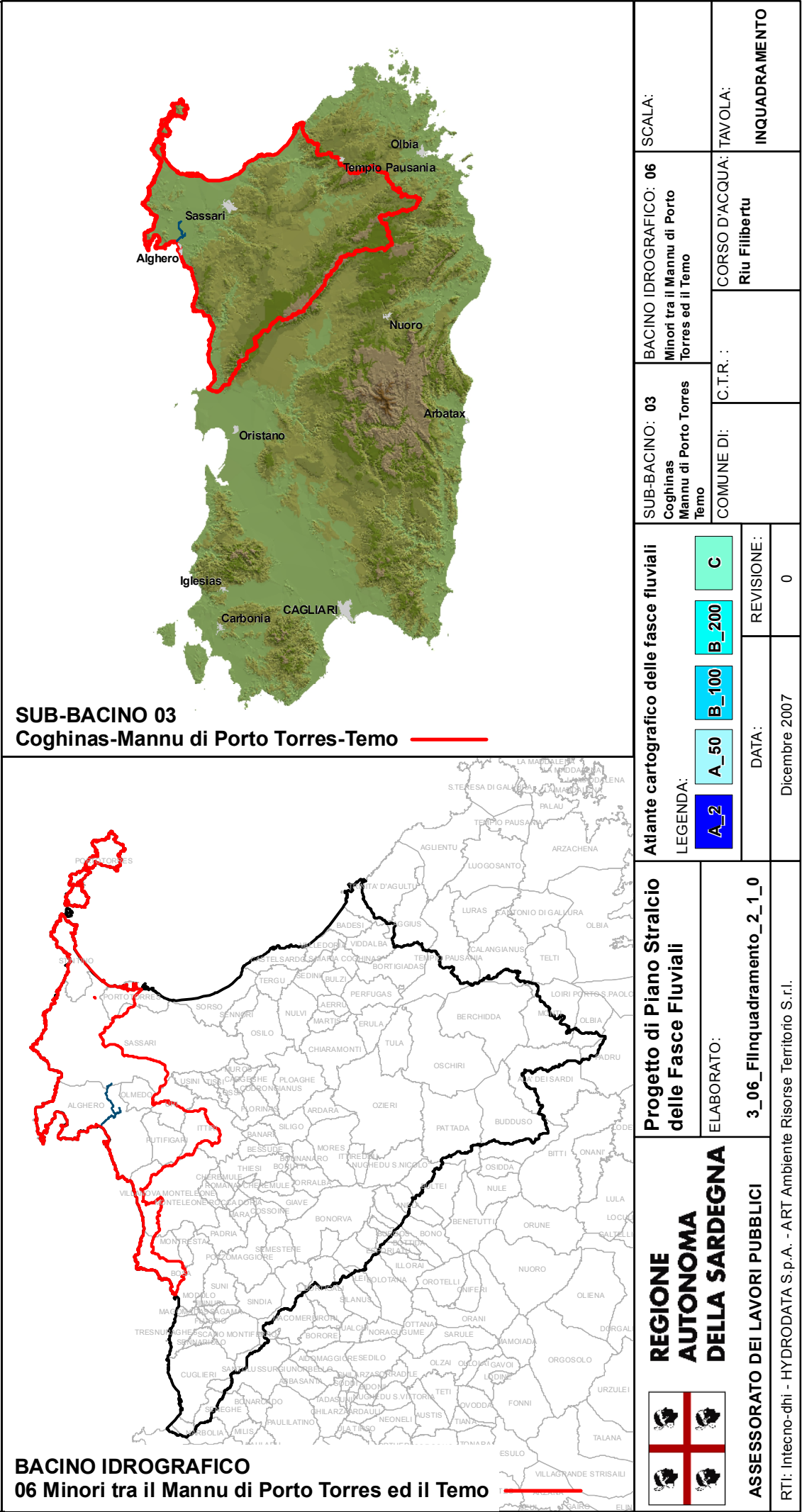
SERVIZI DI INGEGNERIA

RAGGRUPPAMENTO TEMPORANEO DI IMPRESE






BACINO IDROGRAFICO 06 Minori tra il Mannu di Porto Torres ed il Temo: fasce fluviali Riu Filibertu
asta principale aste secondarie limite comunale



ISTAT	COMUNE	TOPONIMO	TAVOLA
090003	ALGHERO	Canale Urune	FI001
		Rio Filibertu	FI002
		Riu de Calvia	FI003

<div><div><div><div>REGIONE AUTONOMA DELLA SARDEGNA</div><div>ASSESSORATO DEI LAVORI PUBBLICI</div></div></div><div>RTI: Intecno-dhi - HYDRODATA S.p.A. - ART Ambiente Risorse Territorio S.r.l.</div></div>	<div>Progetto di Piano Stralcio delle Fasce Fluviali</div> <div>ELABORATO: 3_06_FIelenco_2_1_0</div>	<div>Atlante cartografico delle fasce fluviali</div> <div>LEGENDA:<div><div>A_2</div><div>A_50</div><div>B_100</div><div>B_200</div><div>C</div></div></div> <div>DATA:<div>Dicembre 2007</div></div> <div>REVISIONE:<div>0</div></div>	<div>SUB-BACINO: 03 Coghinas Mannu di Porto Torres Temo</div> <div>COMUNE DI:</div>	<div>BACINO IDROGRAFICO: 06 Minori tra il Mannu di Porto Torres ed il Temo</div> <div>C.T.R. :</div>	<div>SCALA:</div> <div>CORSO D'ACQUA: Riu Filibertu</div> <div>TAVOLA:</div>

ELENCO

OPERE IDRAULICHE

OPERE DI STABILIZZAZIONE
DEL PROFILO DI FONDO

Briglie e soglie

OPERE DI STABILIZZAZIONE
DEL TRACCIATO PLANIMETRICO



Difese di sponda longitudinali



Difese di sponda trasversali

Canalizzazioni artificiali e tombini

OPERE DI CONTENIMENTO
DEI LIVELLI IDRICI



Muri o argini spondali

Argini

OPERE DI REGOLAZIONE
DEI LIVELLI IDRICI



Chiaviche



Sfioratori laterali

Opere di immissione non regolate

AREA DI SISTEMAZIONE IDRAULICA CON ESTRAZIONE DI INERTI

ATTIVITA' ESTRATTIVA



Cava dismessa

Cava attiva

FASCE FLUVIALI



Fascia A 2 (Tempo di ritorno $T_r = 2$ anni)



Fascia A_50 (Tempo di ritorno $T_r = 50$ anni)



Fascia B_100 (Tempo di ritorno $T_r = 100$ anni)




Fascia B 200 (Tempo di ritorno $T_r = 200$ anni)

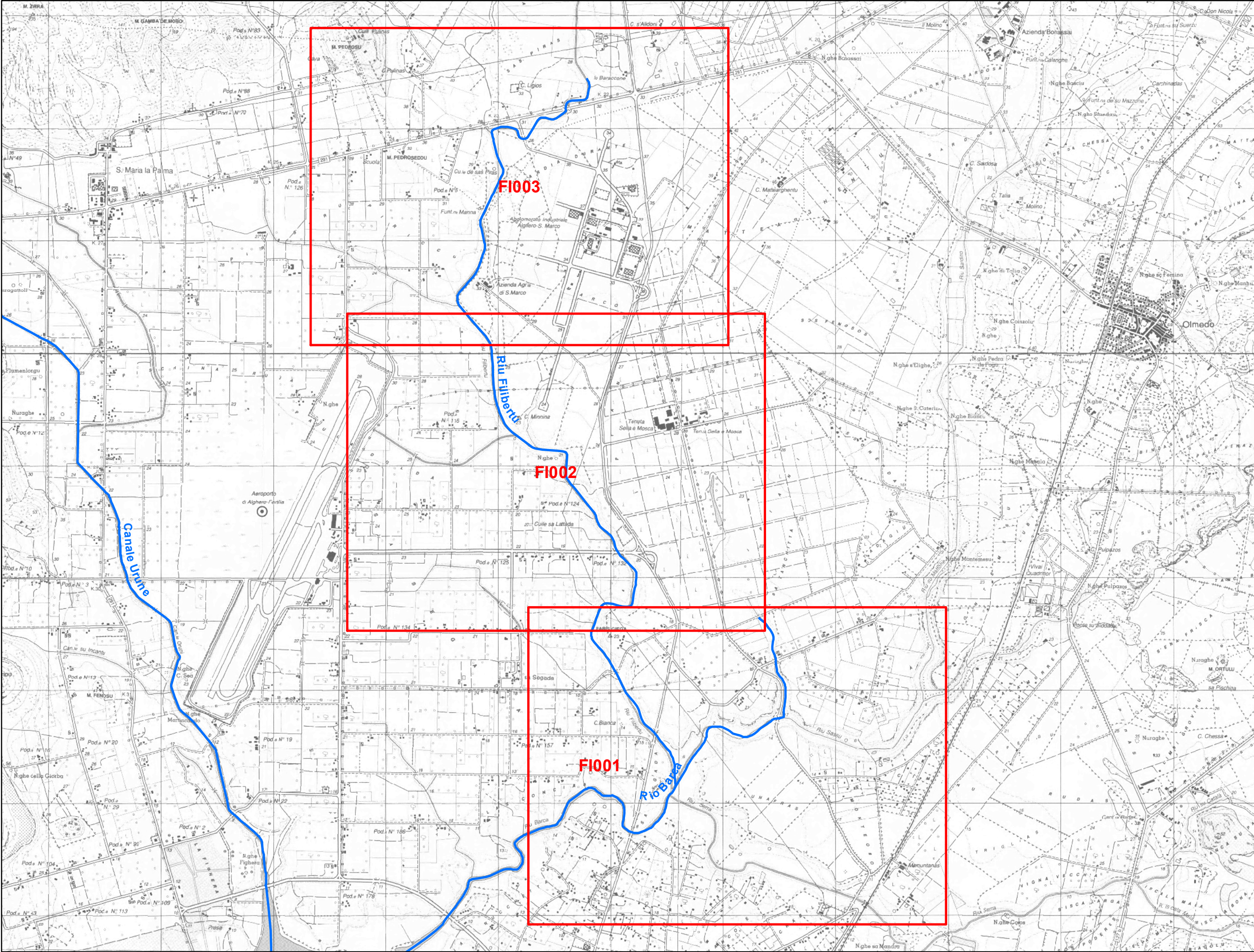
Fascia C (Tempo di ritorno $T_r = 500$ anni)


Sezioni di rilievo topografico



Limite comunale

<div><div><div>REGIONE AUTONOMA DELLA SARDEGNA</div><div>ASSESSORATO DEI LAVORI PUBBLICI</div></div></div>		<div>Progetto di Piano Stralcio delle Fasce Fluviali</div> <div>ELABORATO: 3_06_Fillegenda_2_1_0</div>		<div>Atlante cartografico delle fasce fluviali</div> <div>LEGENDA:<div><div><div>A_2</div><div>A_50</div><div>B_100</div><div>B_200</div><div>C</div></div></div></div>				<div>SUB-BACINO: 03 Cogninas Mannu di Porto Torres Temo</div> <div>COMUNE DI: C.T.R.:</div>		<div>BACINO IDROGRAFICO: 06 Minon tra il Mannu di Porto Torres ed il Temo</div>		<div>SCALA:</div>	
				<div>DATA: Dicembre 2007</div>		<div>REVISIONE: 0</div>		<div>CORSO D'ACQUA: Rio Filibertu</div>		<div>TAVOLA: LEGENDA</div>			





REGIONE
AUTONOMA
DELLA SARDEGNA

ASSESSORATO DEI LAVORI PUBBLICI

Progetto di Piano Stralcio
delle Fasce Fluviali

ELABORATO:
3_06_FiquadroUnione_2_1_0

Atlante cartografico delle fasce fluviali

LEGENDA:

A_2

A_50

B_100

B_200

C

SUB-BACINO: 03
Coghinas
Mannu di Porto Torres
Temo

COMUNE DI:

C.T.R.:

BACINO IDROGRAFICO: 06
Minori tra il Mannu di Porto
Torres ed il Temo

SCALA:
1:30.000

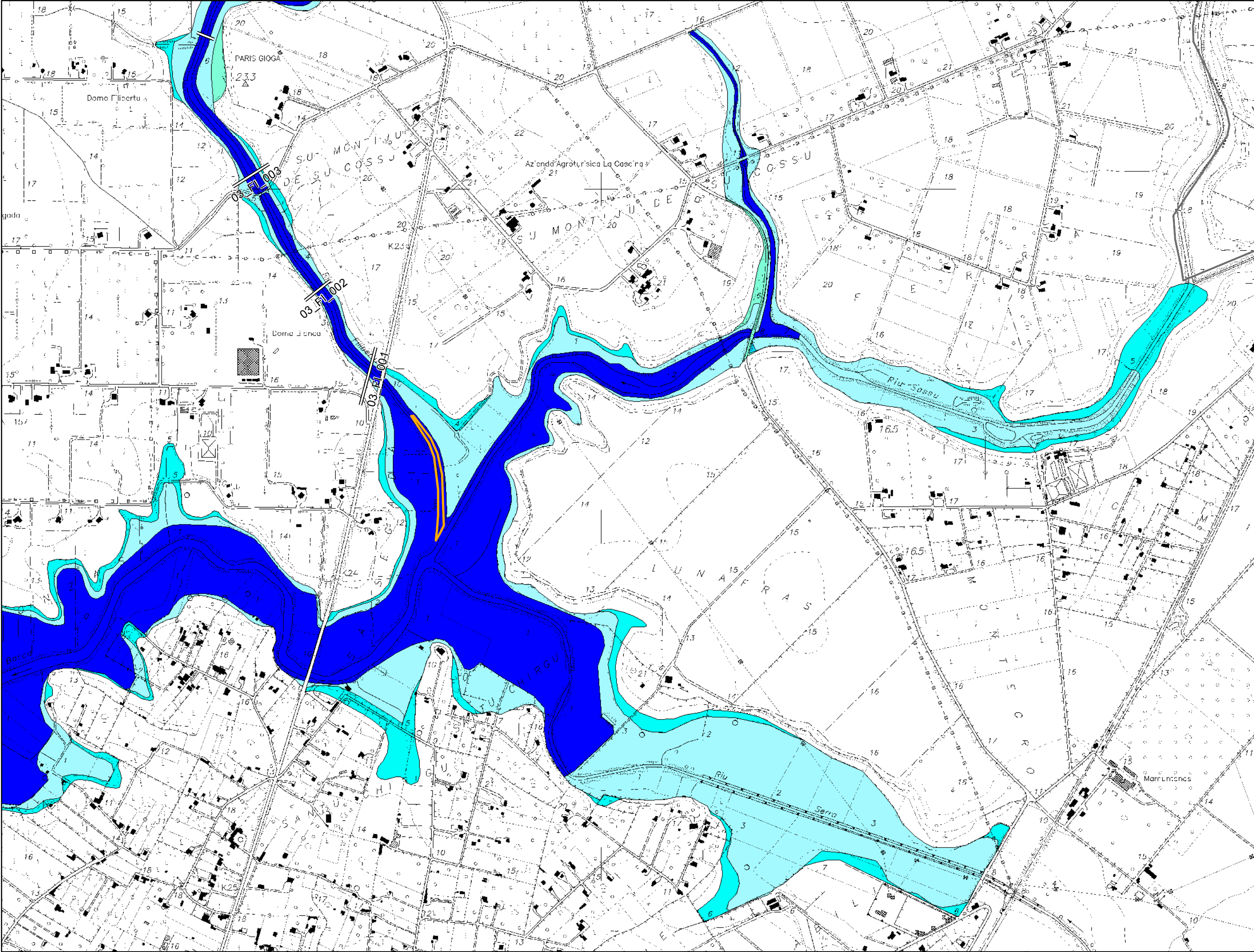
CORSO D'ACQUA:
Rio Filiberto


TAVOLA:
QUADRO
DI UNIONE

DATA:
Dicembre 2007


REVISIONE:
0

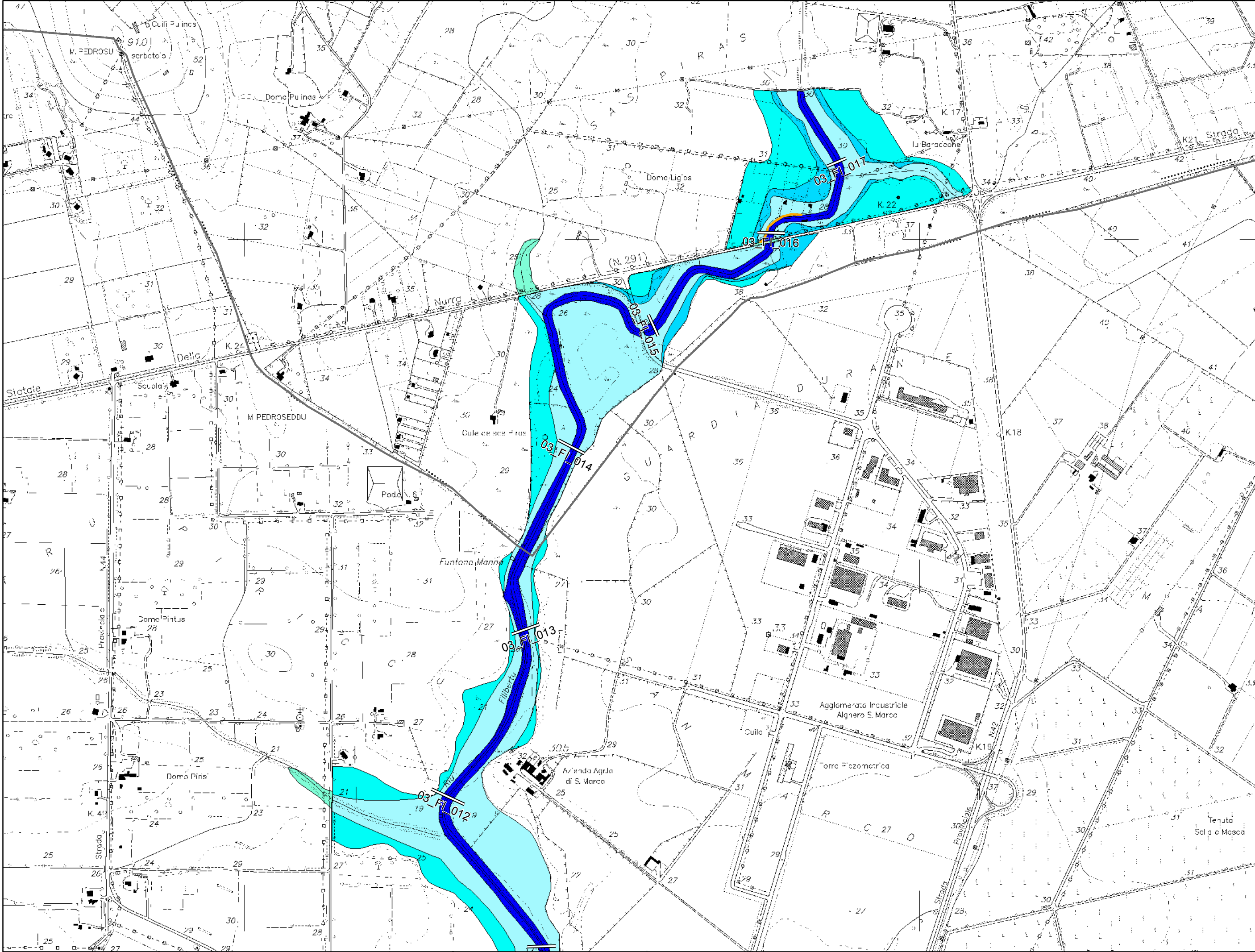
RTI: Intecno-dhi - HYDRODATA S.p.A. - ART Ambiente Risorse Territorio S.r.l.




 REGIONE AUTONOMA DELLA SARDEGNA	Progetto di Piano Stralcio delle Fasce Fluviali		Atlante cartografico delle fasce fluviali		SUB-BACINO: 03 Coghinas Mannu di Porto Torres Temo		BACINO IDROGRAFICO: 06 Minori tra il Mannu di Porto Torres ed il Temo		SCALA: 1:10.000	
	ELABORATO: 3_06_FI001_2_1_0		LEGENDA: <div><div>A_2</div><div>A_50</div><div>B_100</div><div>B_200</div><div>C</div></div>		COMUNE DI: Alghero		C.T.R.: 458160 459130		CORSO D'ACQUA: Riu Filibertu	
	ASSESSORATO DEI LAVORI PUBBLICI RTI: Intecno-dhi - HYDRODATA S.p.A. - ART Ambiente Risorse Territorio S.r.l.		DATA: Dicembre 2007		REVISIONE: 0		TAVOLA: FI001			



 REGIONE AUTONOMA DELLA SARDEGNA	Progetto di Piano Stralcio delle Fasce Fluviali		Atlante cartografico delle fasce fluviali		SUB-BACINO: 03 Coghinas Mannu di Porto Torres Temo		BACINO IDROGRAFICO: 06 Minori tra il Mannu di Porto Torres ed il Temo		SCALA: 1:10.000	
	ELABORATO: 3_06_FI002_2_1_0		LEGENDA: <div><div>A_2</div><div>A_50</div><div>B_100</div><div>B_200</div><div>C</div></div>		COMUNE DI: Alghero		C.T.R.: 458160 459130		CORSO D'ACQUA: Riu Filibertu	
	ASSESSORATO DEI LAVORI PUBBLICI RTI: Intecno-dhi - HYDRODATA S.p.A. - ART Ambiente Risorse Territorio S.r.l.		DATA: Dicembre 2007		REVISIONE: 0		TAVOLA: FI002			



 REGIONE AUTONOMA DELLA SARDEGNA	Progetto di Piano Stralcio delle Fasce Fluviali		Atlante cartografico delle fasce fluviali		SUB-BACINO: 03 Coghinas Mannu di Porto Torres Temo	BACINO IDROGRAFICO: 06 Minori tra il Mannu di Porto Torres ed il Temo	SCALA: 1:10.000
	ELABORATO: 3_06_FI003_2_1_0		LEGENDA: <div><div>A_2</div><div>A_50</div><div>B_100</div><div>B_200</div><div>C</div></div>				
	ASSESSORATO DEI LAVORI PUBBLICI RTI: Intecno-dhi - HYDRODATA S.p.A. - ART Ambiente Risorse Territorio S.r.l.		REVISIONE: DATA: Dicembre 2007				
CORSO D'ACQUA: Riu Filibertu							TAVOLA: FI003