



REGIONE AUTONOMA DELLA SARDEGNA
Assessorato dei Lavori Pubblici

**STUDI, INDAGINI, ELABORAZIONI ATTINENTI ALL'INGEGNERIA
INTEGRATA, NECESSARI ALLA REDAZIONE DELLO STUDIO DENOMINATO
PROGETTO DI PIANO STRALCIO DELLE FASCE FLUVIALI (PSFF)**

SUB BACINO 03 COGHINAS - MANNU DI PORTO TORRES - TEMO

BACINO IDROGRAFICO MINORI TRA IL MANNU DI PORTO TORRES E IL
COGHINAS

RIU DI BUDDI BUDDI

ATLANTE CARTOGRAFICO DELLE FASCE FLUVIALI

CODICE DOCUMENTO	ELABORATO
3 - 0 8 - B B - 2 - 1 - 0	2.1

00	DIC. 07	G.VALVASORI	G.MININNI	I.FRESIA	
REV.	DATA	REDAZIONE	VERIFICA	AUTORIZZAZIONE	MODIFICHE

COMMITTENTE

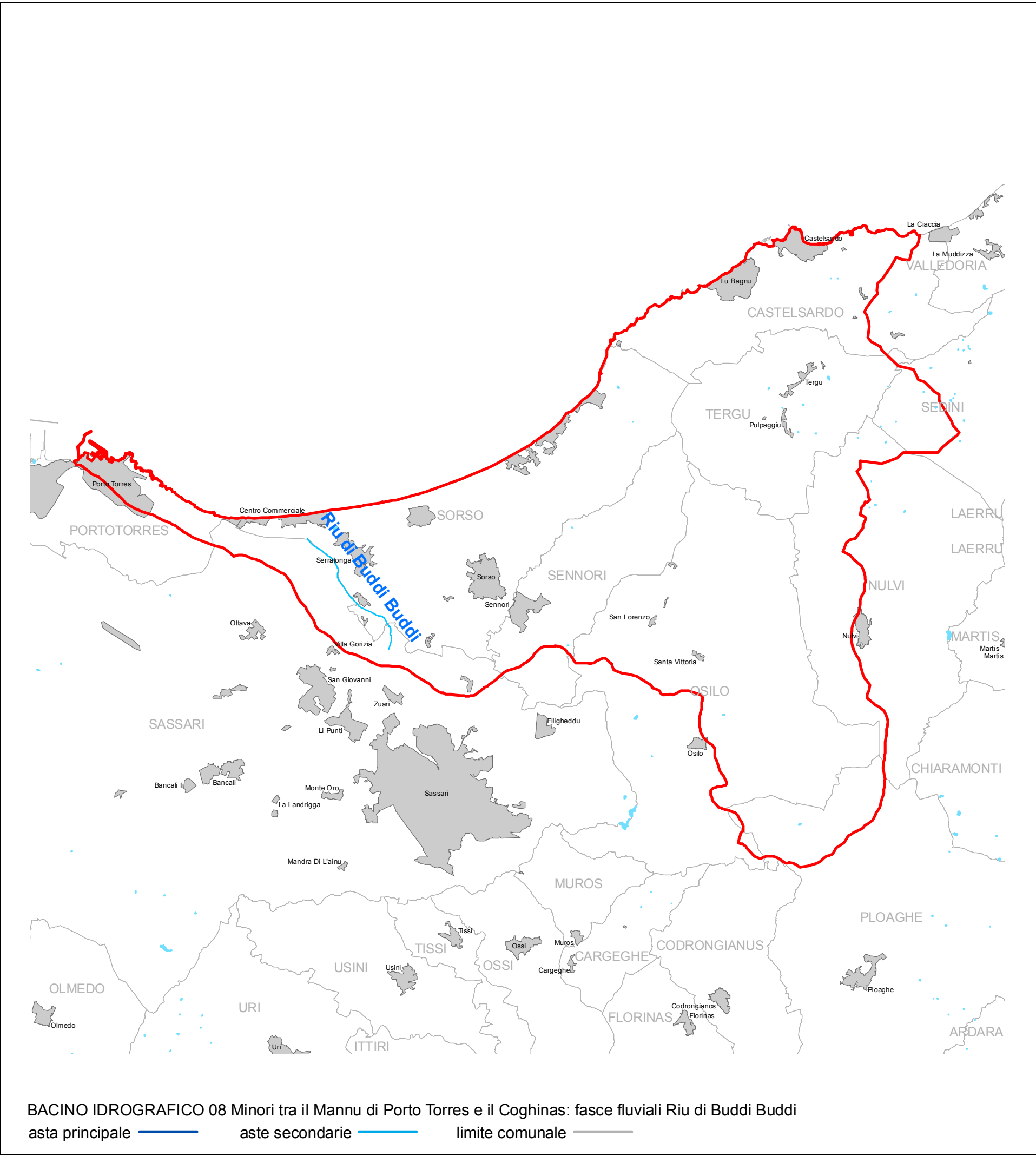
DIREZIONE SCIENTIFICA DI PROGETTO

Prof. Ing. Marco Mancini
Dott. Geol. Giovanni Tilocca

SERVIZI DI INGEGNERIA

RAGGRUPPAMENTO TEMPORANEO DI IMPRESE





SUB-BACINO 03
Coghinas-Mannu di Porto Torres-Temo

BACINO IDROGRAFICO
08 Minori tra il Mannu di Porto Torres e il Coghinas

	REGIONE AUTONOMA DELLA SARDEGNA	Progetto di Piano Stralcio delle Fasce Fluviali		Atlante cartografico delle fasce fluviali		SUB-BACINO: 03 Coghinas Mannu di Porto Torres Temo	BACINO IDROGRAFICO: 08 Minori tra il Mannu di Porto Torres e il Coghinas	SCALA:		
		ELABORATO: 3_08_BBInquadramento_2_1_0		LEGENDA:						
		ASSESSORATO DEI LAVORI PUBBLICI		REVISIONE:						
RTI: Intecno-dhi - HYDRODATA S.p.A. - ART Ambiente Risorse Territorio S.r.l.		DATA: Dicembre 2007		REVISIONE: 0		COMUNE DI:		C.T.R.:	CORSO D'ACQUA: Riu di Buddi Buddi	TAVOLA: INQUADRAMENTO

OPERE IDRAULICHE

OPERE DI STABILIZZAZIONE
DEL PROFILO DI FONDO

Traverse fluviali

Briglie e soglie

OPERE DI STABILIZZAZIONE
DEL TRACCIATO PLANIMETRICO

Difese di sponda longitudinali

Difese di sponda trasversali

Canalizzazioni artificiali e tombini

OPERE DI CONTENIMENTO
DEI LIVELLI IDRICI

Muri o argini spondali

Argini

OPERE DI REGOLAZIONE
DEI LIVELLI IDRICI

Chiaviche

Sfioratori laterali

Opere di immissione non regolate

AREA DI SISTEMAZIONE IDRAULICA
CON ESTRAZIONE DI INERTI

ATTIVITA' ESTRATTIVA

Cava dismessa


Cava attiva

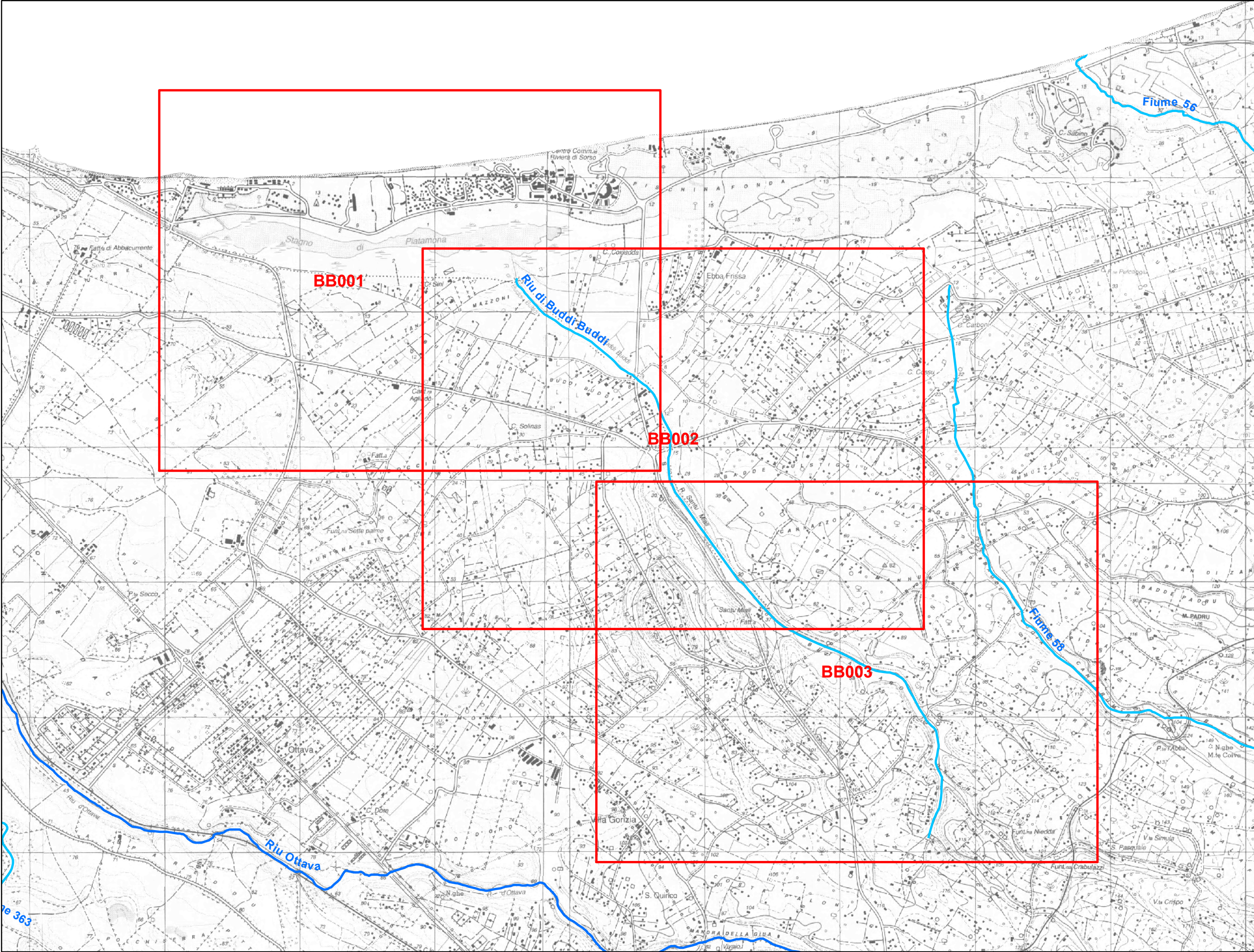
FASCE FLUVIALI


	Fascia A_2 (Tempo di ritorno $Tr = 2$ anni)
	Fascia A_50 (Tempo di ritorno $Tr = 50$ anni)
	Fascia B_100 (Tempo di ritorno $Tr = 100$ anni)
	Fascia B_200 (Tempo di ritorno $Tr = 200$ anni)
	Fascia C (Tempo di ritorno $Tr = 500$ anni)

01 Sezioni di rilievo topografico


	Limite comunale
---	-----------------

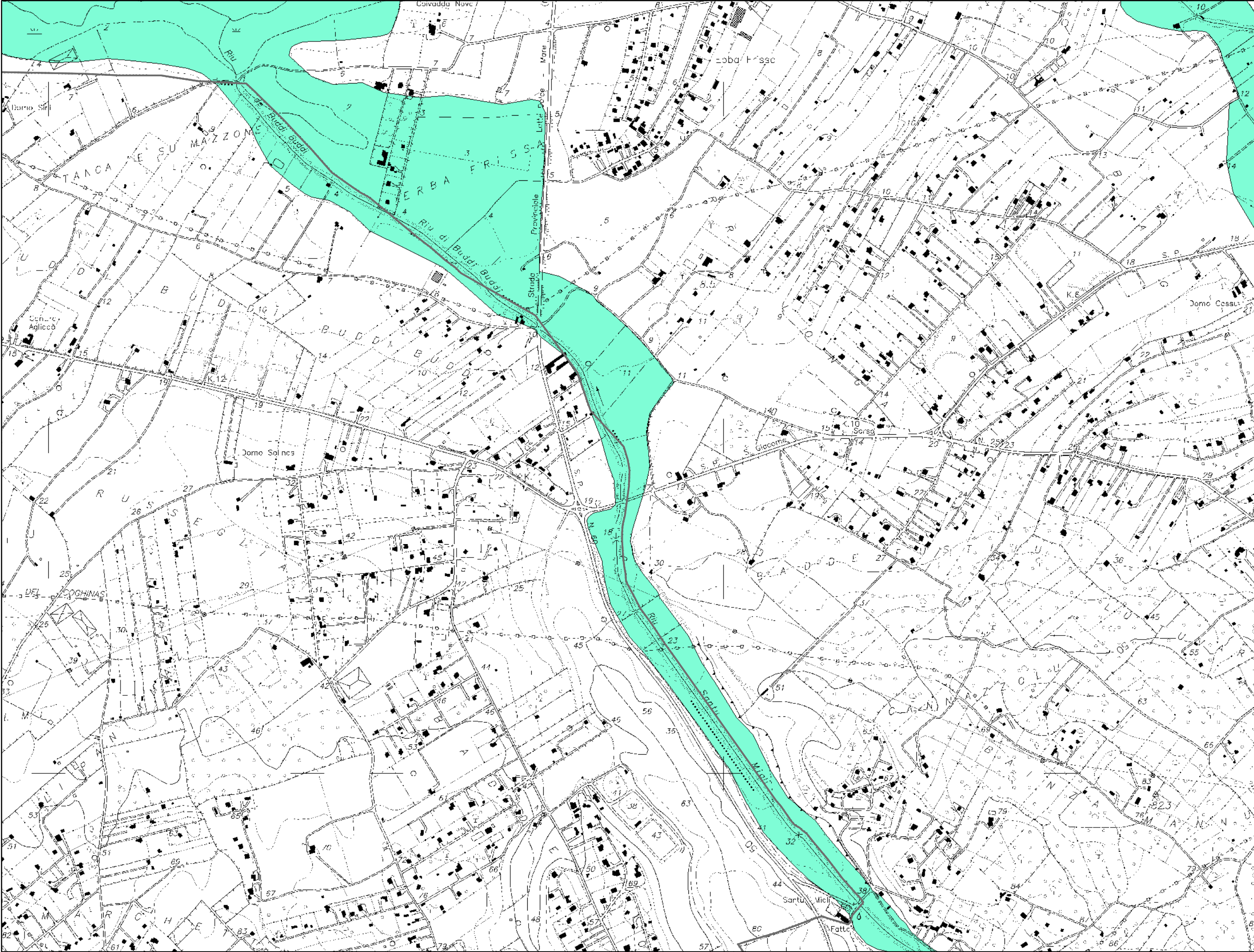
<div></div> <div>REGIONE AUTONOMA DELLA SARDEGNA</div>		Progetto di Piano Stralcio delle Fasce Fluviali		Atlante cartografico delle fasce fluviali					SUB-BACINO: 03 Cogninas Mannu di Porto Torres Temo		BACINO IDROGRAFICO: 08 Minori tra il Mannu di Porto Torres e il Cogninas		SCALA:			
ASSESSORATO DEI LAVORI PUBBLICI		ELABORATO: 3_08_BBLegenda_2_1_0		LEGENDA:					COMUNE DI:		C.T.R. :		CORSO D'ACQUA: Riu di Buddi Buddi		TAVOLA:	
RTI: Intecno-dhi - HYDRODATA S.p.A. - ART Ambiente Risorse Territorio S.r.l.		Dicembre 2007		A_2		A_50		B_100		B_200		C		REVISIONE:		0
LEGENDA:																
LEGENDA																




<div></div> <div>REGIONE AUTONOMA DELLA SARDEGNA</div> <div>ASSESSORATO DEI LAVORI PUBBLICI</div> <div>RTI: Intecno-dhi - HYDRODATA S.p.A. - ART Ambiente Risorse Territorio S.r.l.</div>	Progetto di Piano Stralcio delle Fasce Fluviali		Atlante cartografico delle fasce fluviali		SUB-BACINO: 03 Coghinas Mannu di Porto Torres Temo		BACINO IDROGRAFICO: 08 Minori tra il Mannu di Porto Torres e il Coghinas		SCALA: 1:25.000	
	ELABORATO: 3_08_BBQuadroUnione_2_1_0		LEGENDA: A_2 A_50 B_100 B_200 C		COMUNE DI:		C.T.R.:		CORSO D'ACQUA: Riu di Buddi Buddi	
			DATA: Dicembre 2007		REVISIONE:		TAVOLA:		QUADRO DI UNIONE	
					0					

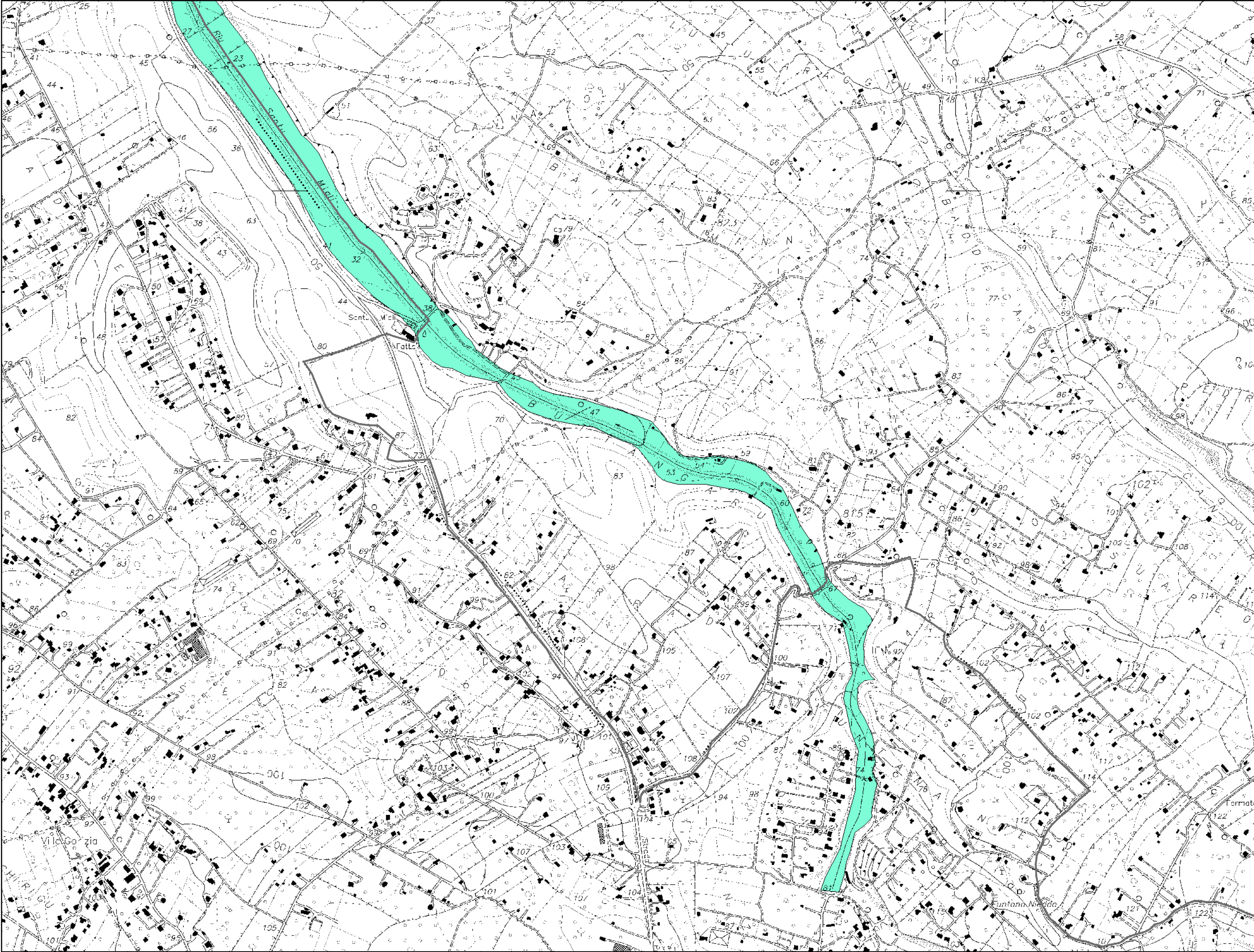



<div>REGIONE AUTONOMA DELLA SARDEGNA</div> <div>ASSESSORATO DEI LAVORI PUBBLICI <small>RTI: Intecno-dhi - HYDRODATA S.p.A. - ART Ambiente Risorse Territorio S.r.l.</small></div>	Progetto di Piano Stralcio delle Fasce Fluviali		Atlante cartografico delle fasce fluviali		SUB-BACINO: 03 Coghinas Mannu di Porto Torres Temo		BACINO IDROGRAFICO: 08 Minori tra il Mannu di Porto Torres e il Coghinas		SCALA: 1:10.000	
	ELABORATO: 3_08_BB001_2_1_0		LEGENDA: <div><div>A_2</div><div>A_50</div><div>B_100</div><div>B_200</div><div>C</div></div>		COMUNE DI: Sorso Sassari		C.T.R.: 441140 441150		CORSO D'ACQUA: Riu di Buddi Buddi	
			DATA: Dicembre 2007		REVISIONE: 0					



 REGIONE AUTONOMA DELLA SARDEGNA	Progetto di Piano Stralcio delle Fasce Fluviali		Atlante cartografico delle fasce fluviali		SUB-BACINO: 03 Coghinas Mannu di Porto Torres Temo	BACINO IDROGRAFICO: 08 Minori tra il Mannu di Porto Torres e il Coghinas	SCALA: 1:10.000
	ELABORATO: 3_08_BB002_2_1_0		LEGENDA: <div><div>A_2</div><div>A_50</div><div>B_100</div><div>B_200</div><div>C</div></div>				
	ASSESSORATO DEI LAVORI PUBBLICI		REVISIONE:				
	RTI: Intecno-dhi - HYDRODATA S.p.A. - ART Ambiente Risorse Territorio S.r.l.		DATA: Dicembre 2007				

COMUNE DI: Sorso Sassari	C.T.R.: 441140 441150 459020	CORSO D'ACQUA: Riu di Buddi Budd	TAVOLA: BB002
---------------------------------------	--	--	------------------------------------



<div><div><div>REGIONE AUTONOMA DELLA SARDEGNA</div><div>ASSESSORATO DEI LAVORI PUBBLICI</div></div></div>		ELABORATO: 3_08_BB003_2_1_0		Progetto di Piano Stralcio delle Fasce Fluviali	
RTI: Intecno-dhi - HYDRODATA S.p.A. - ART Ambiente Risorse Territorio S.r.l.		Dicembre 2007		LEGENDA: <div><div>A_2</div><div>A_50</div><div>B_100</div><div>B_200</div><div>C</div></div>	
		REVISIONE: 0		Atlante cartografico delle fasce fluviali	
ASSESSORATO DEI LAVORI PUBBLICI		COMUNE DI: Sorso Sassari		SUB-BACINO: 03 Coghinas Mannu di Porto Torres Temo	
		C.T.R.: 459030		BACINO IDROGRAFICO: 08 Minori tra il Mannu di Porto Torres e il Coghinas	
		CORSO D'ACQUA: Riu di Buddi Budd		SCALA: 1:10.000	
		TAVOLA: BB003			