



**REGIONE AUTONOMA DELLA SARDEGNA**  
**Assessorato dei Lavori Pubblici**

**STUDI, INDAGINI, ELABORAZIONI ATTINENTI ALL'INGEGNERIA  
INTEGRATA, NECESSARI ALLA REDAZIONE DELLO STUDIO DENOMINATO  
PROGETTO DI PIANO STRALCIO DELLE FASCE FLUVIALI (PSFF)**

SUB BACINO 03 COGHINAS - MANNU DI PORTO TORRES - TEMO

BACINO IDROGRAFICO MINORI TRA IL MANNU DI PORTO TORRES E IL  
COGHINAS


RIU LU BAGNU

ATLANTE CARTOGRAFICO DELLE FASCE FLUVIALI

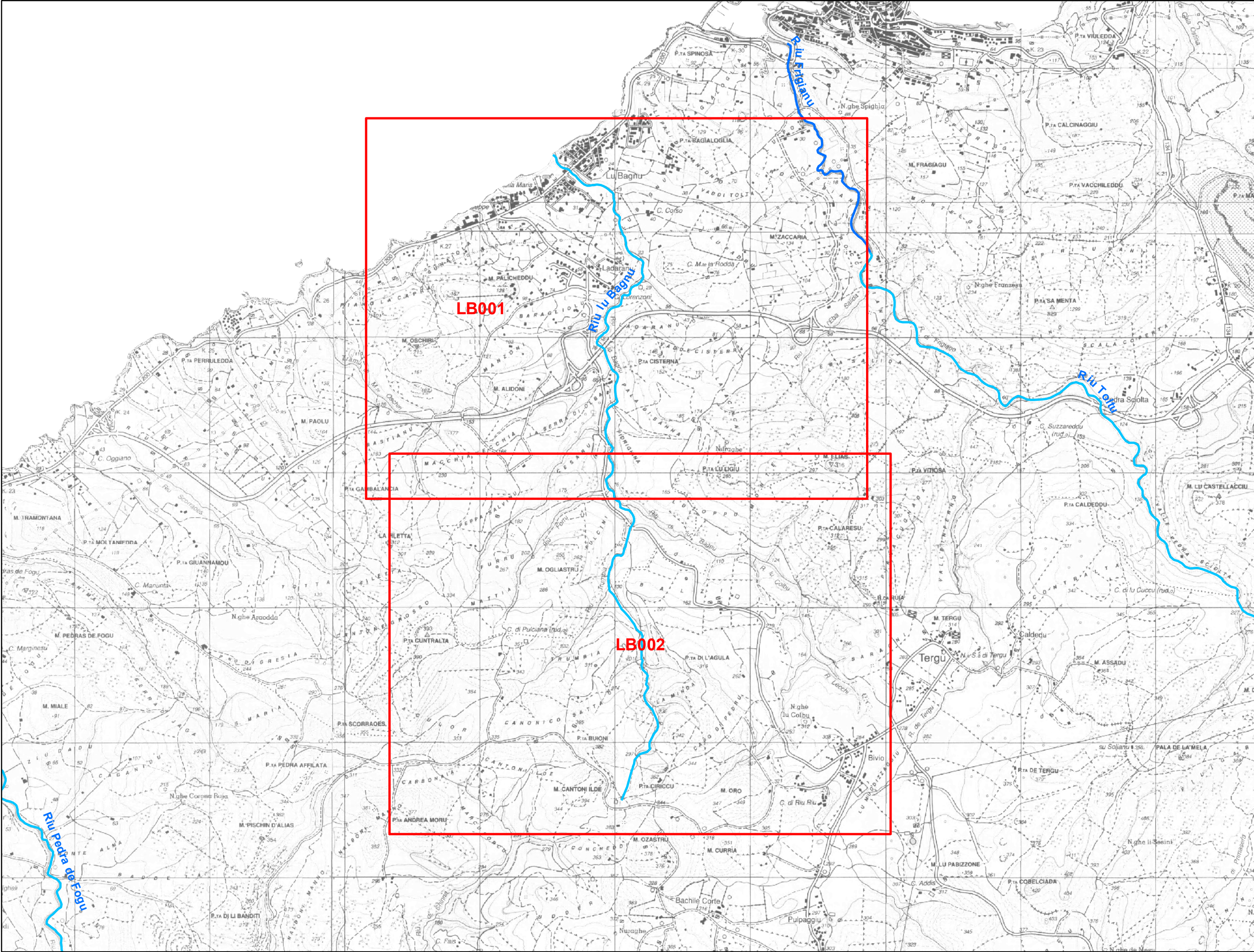
CODICE DOCUMENTO					ELABORATO	
3 - 0 8 - L B - 2 - 1 - 0					2.1	
00	DIC. 07	G.VALVASORI	G.MININNI	I.FRESIA		
REV.	DATA	REDAZIONE	VERIFICA	AUTORIZZAZIONE	MODIFICHE	
COMMITTENTE						
DIREZIONE SCIENTIFICA DI PROGETTO						
Prof. Ing. Marco Mancini						
Dott. Geol. Giovanni Tilocca						
SERVIZI DI INGEGNERIA						
RAGGRUPPAMENTO TEMPORANEO DI IMPRESE						




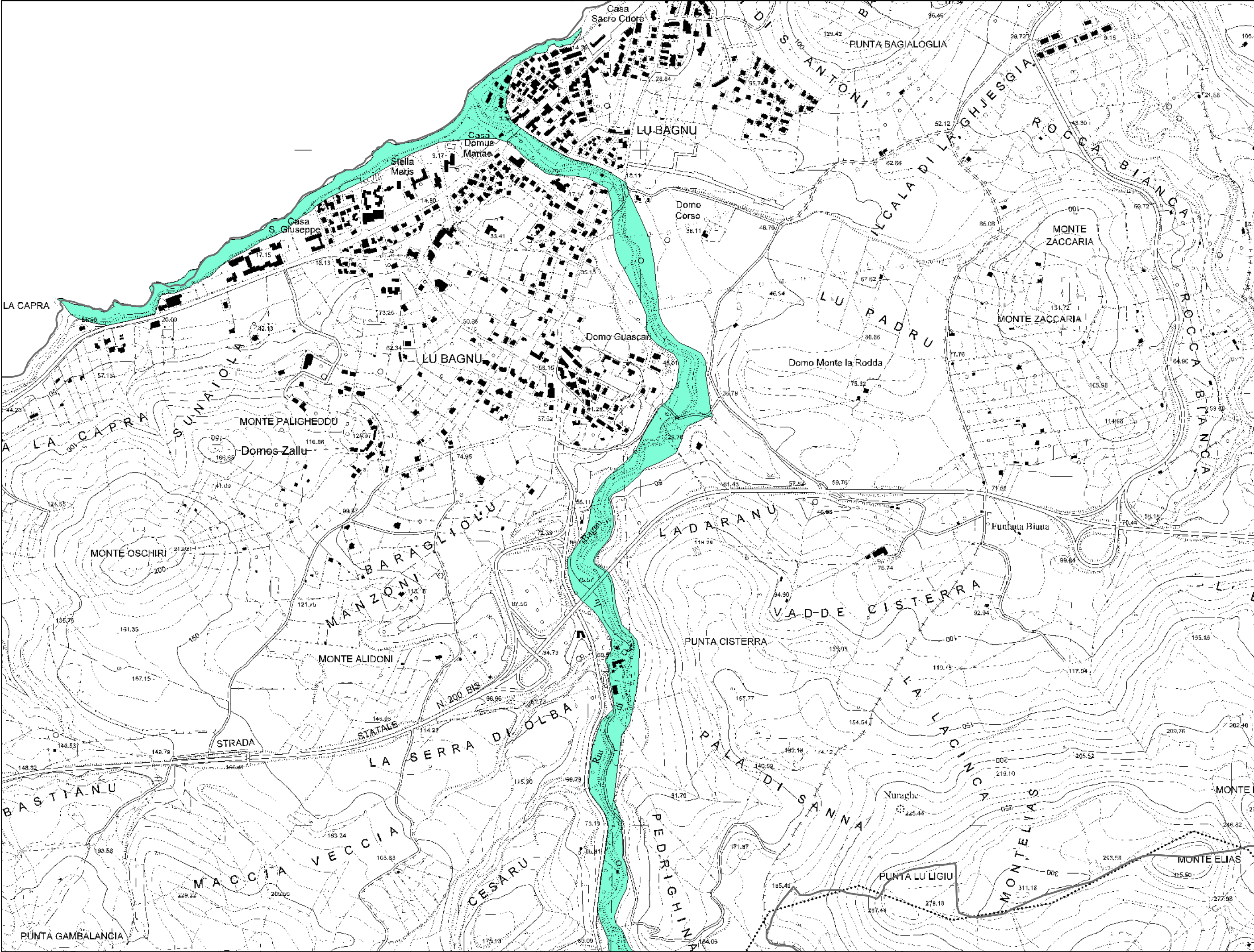
ISTAT	COMUNE	TOPONIMO	TAVOLA
090023	CASTELSARDO	Riu Frigianu	LB001
		Riu lu Bagnu	LB002
090086	TERGU	Riu lu Bagnu Riu Pedra de Fogu Riu Toltu	LB002


<div><div><div>REGIONE AUTONOMA DELLA SARDEGNA</div><div>ASSESSORATO DEI LAVORI PUBBLICI</div></div></div> <div>RTI: Intecno-dhi - HYDRODATA S.p.A. - ART Ambiente Risorse Territorio S.r.l.</div>		Progetto di Piano Stralcio delle Fasce Fluviali		Atlante cartografico delle fasce fluviali				SUB-BACINO: 03 Coghinas Mannu di Porto Torres Temo		BACINO IDROGRAFICO: 08 Minori tra il Mannu di Porto Torres e il Coghinas		SCALA:			
ELABORATO: 3_08_LBEIenco_2_1_0				DATA: Dicembre 2007		REVISIONE: 0		COMUNE DI:		C.T.R. :		CORSO D'ACQUA: Riu lu Bagnu		TAVOLA:	
														ELENCO	

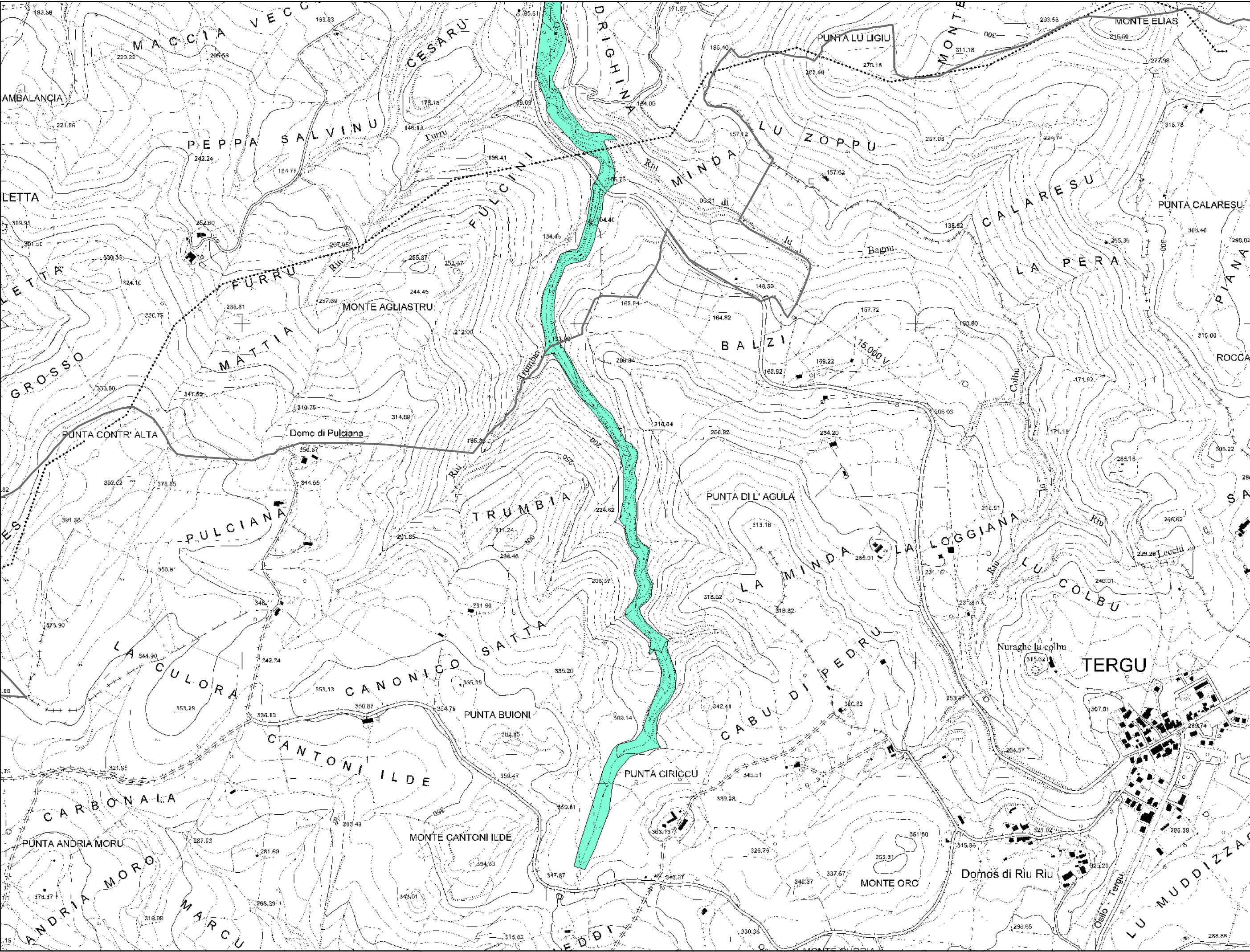
<div><div><div><div><div>OPERE IDRAULICHE</div><div><div>OPERE DI STABILIZZAZIONE DEL PROFILO DI FONDO</div><div><div><div></div></div><div>Traverse fluviali</div></div><div><div><div></div></div><div>Briglie e soglie</div></div></div><div><div>OPERE DI STABILIZZAZIONE DEL TRACCIATO PLANIMETRICO</div><div><div><div></div></div><div>Difese di sponda longitudinali</div></div><div><div><div></div></div><div>Difese di sponda trasversali</div></div><div><div><div></div></div><div>Canalizzazioni artificiali e tombini</div></div></div><div><div>OPERE DI CONTENIMENTO DEI LIVELLI IDRICI</div><div><div><div></div></div><div>Muri o argini spondali</div></div><div><div><div></div></div><div>Argini</div></div></div><div><div>OPERE DI REGOLAZIONE DEI LIVELLI IDRICI</div><div><div><div></div></div><div>Chiaviche</div></div><div><div><div></div></div><div>Sfioratori laterali</div></div><div><div><div></div></div><div>Opere di immissione non regolate</div></div></div><div><div>AREA DI SISTEMAZIONE IDRAULICA CON ESTRAZIONE DI INERTI</div><div><div><div></div></div></div></div></div><div><div>ATTIVITA' ESTRATTIVA</div><div><div><div></div></div><div>Cava dismessa</div></div><div><div><div></div></div><div>Cava attiva</div></div></div></div></div></div>	<div><div><div>FASCE FLUVIALI</div><div><div><div></div></div><div>Fascia A_2 (Tempo di ritorno Tr = 2 anni)</div></div><div><div><div></div></div><div>Fascia A_50 (Tempo di ritorno Tr = 50 anni)</div></div><div><div><div></div></div><div>Fascia B_100 (Tempo di ritorno Tr = 100 anni)</div></div><div><div><div></div></div><div>Fascia B_200 (Tempo di ritorno Tr = 200 anni)</div></div><div><div><div></div></div><div>Fascia C (Tempo di ritorno Tr = 500 anni)</div></div></div><div><div><div>01</div></div><div>Sezioni di rilievo topografico</div></div><div><div><div></div></div><div>Limite comunale</div></div></div>
---	---




<div><div></div><div><div>REGIONE</div><div>AUTONOMA</div><div>DELLA SARDEGNA</div></div></div>	Progetto di Piano Stralcio delle Fasce Fluviali		Atlante cartografico delle fasce fluviali		SUB-BACINO: 03 Cogninas Mannu di Porto Torres Temo		BACINO IDROGRAFICO: 08 Minori tra il Mannu di Porto Torres e il Cogninas		SCALA: 1:25.000	
	ELABORATO: 3_08_LBQuadroUnione_2_1_0		LEGENDA: <div><div>A_2</div><div>A_50</div><div>B_100</div><div>B_200</div><div>C</div></div>		COMUNE DI:		C.T.R.:		TAVOLA: QUADRO DI UNIONE	
	ASSESSORATO DEI LAVORI PUBBLICI		DATA: Dicembre 2007		REVISIONE:		CORSO D'ACQUA: Riu Lu Bagnu			
	RTI: Intecno-dhi - HYDRODATA S.p.A. - ART Ambiente Risorse Territorio S.r.l.		0							



 <b>REGIONE AUTONOMA DELLA SARDEGNA</b>	<b>Progetto di Piano Stralcio delle Fasce Fluviali</b>		<b>Atlante cartografico delle fasce fluviali</b>		<b>SUB-BACINO: 03</b> Coghinas Mannu di Porto Torres Temo	<b>BACINO IDROGRAFICO: 08</b> Minori tra il Mannu di Porto Torres e il Coghinas	<b>SCALA:</b>  <b>1:10.000</b>
	<b>ELABORATO:</b> <b>3_08_LB001_2_1_0</b>				<b>COMUNE DI:</b> Castelsardo Tergu	<b>CORSO D'ACQUA:</b> Riu lu Bagnu	<b>TAVOLA:</b>  <b>LB001</b>
	<b>ASSESSORATO DEI LAVORI PUBBLICI</b>				<b>REVISIONE:</b>	<b>C.T.R.:</b> 442050 442090	
	RTI: Intecno-dhi - HYDRODATA S.p.A. - ART Ambiente Risorse Territorio S.r.l.		<b>DATA:</b> Dicembre 2007				



<div><div></div><div>REGIONE AUTONOMA DELLA SARDEGNA</div></div>	Progetto di Piano Stralcio delle Fasce Fluviali		Atlante cartografico delle fasce fluviali		SUB-BACINO: 03 Coghinas Mannu di Porto Torres Temo		BACINO IDROGRAFICO: 08 Minori tra il Mannu di Porto Torres e il Coghinas	SCALA: 1:10.000
	ELABORATO: 3_08_LB002_2_1_0		LEGENDA: A_2 A_50 B_100 B_200 C		COMUNE DI: Castelsardo Tergu		C.T.R.: 442090	
	ASSESSORATO DEI LAVORI PUBBLICI		DATA: Dicembre 2007		REVISIONE: 0		CORSO D'ACQUA: Riu lu Bagnu	
	RTI: Intecno-dhi - HYDRODATA S.p.A. - ART Ambiente Risorse Territorio S.r.l.						TAVOLA: LB002	