



**REGIONE AUTONOMA DELLA SARDEGNA**  
**Assessorato dei Lavori Pubblici**

**STUDI, INDAGINI, ELABORAZIONI ATTINENTI ALL'INGEGNERIA INTEGRATA,  
NECESSARI ALLA REDAZIONE DELLO STUDIO DENOMINATO PROGETTO DI  
PIANO STRALCIO DELLE FASCE FLUVIALI (PSFF)**

SUB BACINO 03 COGHINAS - MANNU DI PORTO TORRES - TEMO

BACINO IDROGRAFICO MINORI TRA IL MANNU DI PORTO TORRES E IL  
COGHINAS

RIU SILIS

ATLANTE CARTOGRAFICO DELLE FASCE FLUVIALI

CODICE DOCUMENTO

ELABORATO

3 - 0 8 - S I - 2 - 1 - 1

2.1

1	LUG. 12	R. MALCOTTI	G. MININNI	I. FRESIA	
0	DIC. 07	G. VALVASORI	G. MININNI	I. FRESIA	
REV.	DATA	REDAZIONE	VERIFICA	AUTORIZZAZIONE	MODIFICHE

DIREZIONE SCIENTIFICA DI PROGETTO

Prof. Ing. Marco Mancini

Dott. Geol. Giovanni Tilocca


SERVIZI DI INGEGNERIA

RAGGRUPPAMENTO TEMPORANEO DI IMPRESE





ISTAT	COMUNE	TOPONIMO	TAVOLA
090046	NULVI	Fiume Silis	SI005
			SI006
090050	OSILO	Fiume Silis Riu Silis	SI003
			SI004
			SI005 SI006
			SI007
090067	SENNORI	Riu Silis	SI002
090069	SORSO	Riu Silis	SI003
			SI001 SI002

<div><div><div><b>REGIONE AUTONOMA DELLA SARDEGNA</b></div><div><b>ASSESSORATO DEI LAVORI PUBBLICI</b></div></div></div>		<b>Progetto di Piano Stralcio delle Fasce Fluviali</b>		<b>Atlante cartografico delle fasce fluviali</b>				SUB-BACINO: <b>03</b> Coghinas Mannu di Porto Torres Temo		BACINO IDROGRAFICO: <b>08</b> Minori tra il Mannu di Porto Torres e il Coghinas		SCALA:			
<b>ELABORATO:</b>  <b>3_08_SIElenco_2_1_0</b>				<div><div><div><div><div>A_2</div></div><div><div>A_50</div></div><div><div>B_100</div></div><div><div>B_200</div></div><div><div>C</div></div></div></div></div>				COMUNE DI:		C.T.R. :		CORSO D'ACQUA: <b>Riu Sillis</b>		TAVOLA:	
<b>RTI: Intecno-dhi - HYDRODATA S.p.A. - ART Ambiente Risorse Territorio S.r.l.</b>				DATA:				REVISIONE:							
				Dicembre 2007				0							
								<b>ELENCO</b>							

OPERE IDRAULICHE

OPERE DI STABILIZZAZIONE DEL PROFILO DI FONDO

OPERE DI STABILIZZAZIONE DEL TRACCIATO PLANIMETRICO

OPERE DI CONTENIMENTO DEI LIVELLI IDRICI

OPERE DI REGOLAZIONE DEI LIVELLI IDRICI

AREA DI SISTEMAZIONE IDRAULICA CON ESTRAZIONE DI INERTI

Traverse fluviali

Briglie e soglie

Difese di sponda longitudinali

Difese di sponda trasversali

Canalizzazioni artificiali e tombini

Muri o argini spondali

Argini

Chiaviche

Sfioratori laterali

Opere di immissione non regolate

ATTIVITA' ESTRATTIVA

Cava dismessa

Cava attiva

FASCE FLUVIALI

Fascia A\_2 (Tempo di ritorno  $Tr = 2$  anni)

Fascia A\_50 (Tempo di ritorno  $Tr = 50$  anni)

Fascia B\_100 (Tempo di ritorno  $Tr = 100$  anni)

Fascia B\_200 (Tempo di ritorno  $Tr = 200$  anni)

Fascia C (Tempo di ritorno  $Tr = 500$  anni)

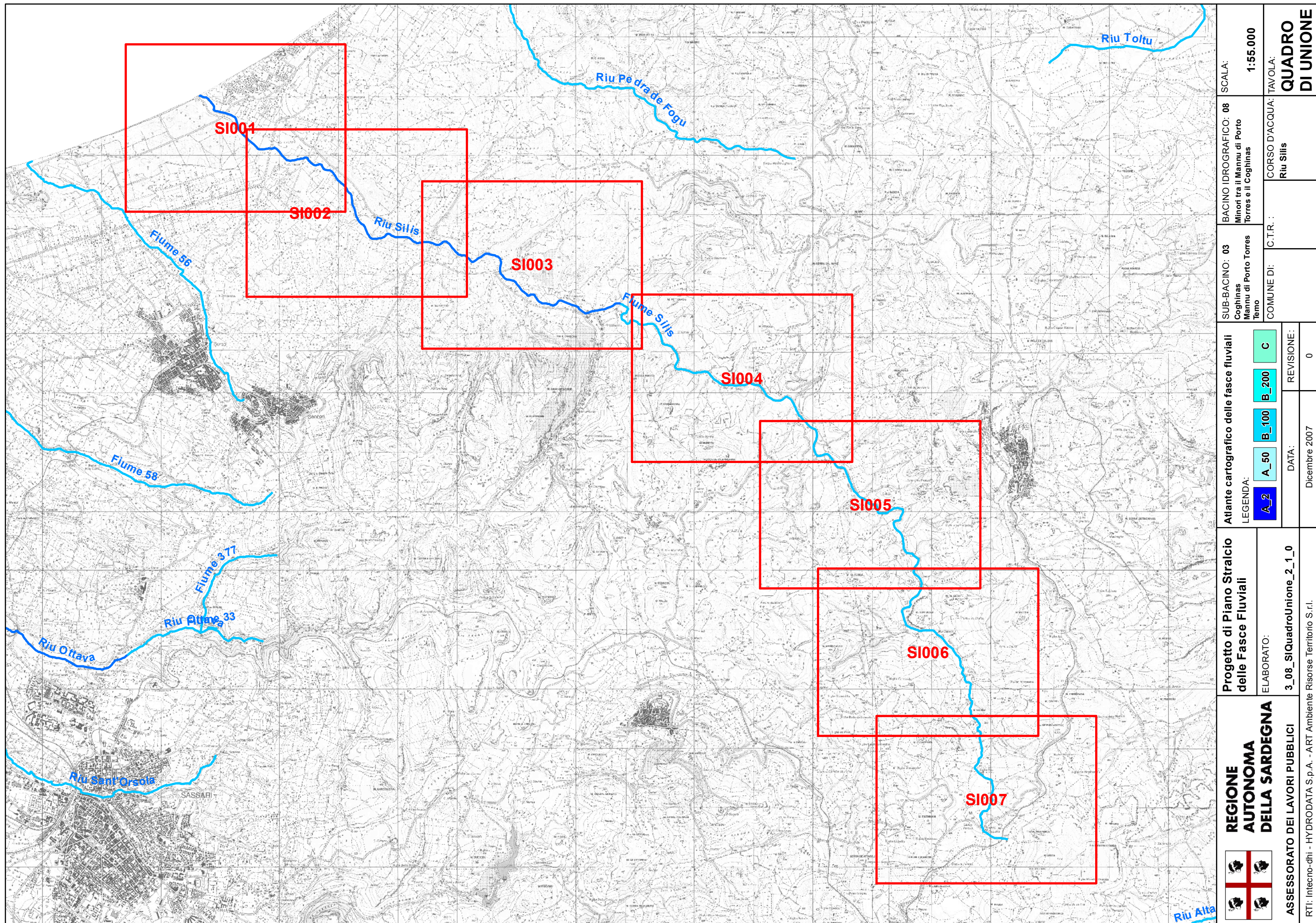
01

Sezioni di rilievo topografico

Limite comunale


<div><div><div>REGIONE AUTONOMA DELLA SARDEGNA</div><div>ASSESSORATO DEI LAVORI PUBBLICI</div></div><div>RTI: Intecno-dhi - HYDRODATA S.p.A. - ART Ambiente Risorse Territorio S.r.l.</div></div>	<div>Progetto di Piano Stralcio delle Fasce Fluviali</div> <div>ELABORATO: 3_08_SILegenda_2_1_0</div>	Atlante cartografico delle fasce fluviali				LEGENDA: <div><div>A_2</div><div>A_50</div><div>B_100</div><div>B_200</div><div>C</div></div>	REVISIONE: <div>0</div>	DATA: <div>Dicembre 2007</div>	TAVOLA: <div>LEGENDA</div>				
		SUB-BACINO: 03 Coghinas Mannu di Porto Torres Temo	BACINO IDROGRAFICO: 08 Minori tra il Mannu di Porto Torres e il Coghinas	C.T.R.: <div></div>	CORSO D'ACQUA: <div>Riu Silis</div>								
SCALA:		COMUNE DI:											



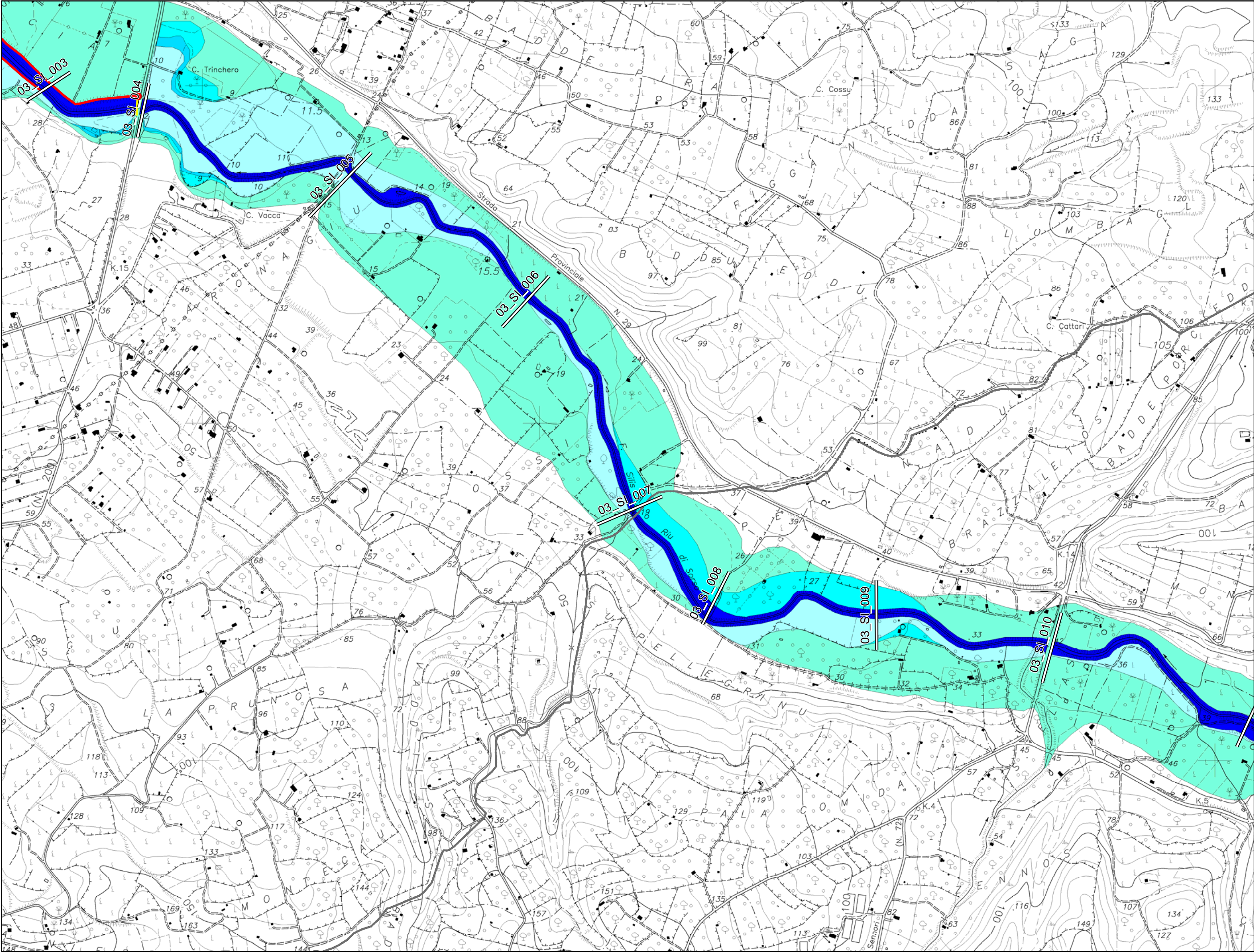







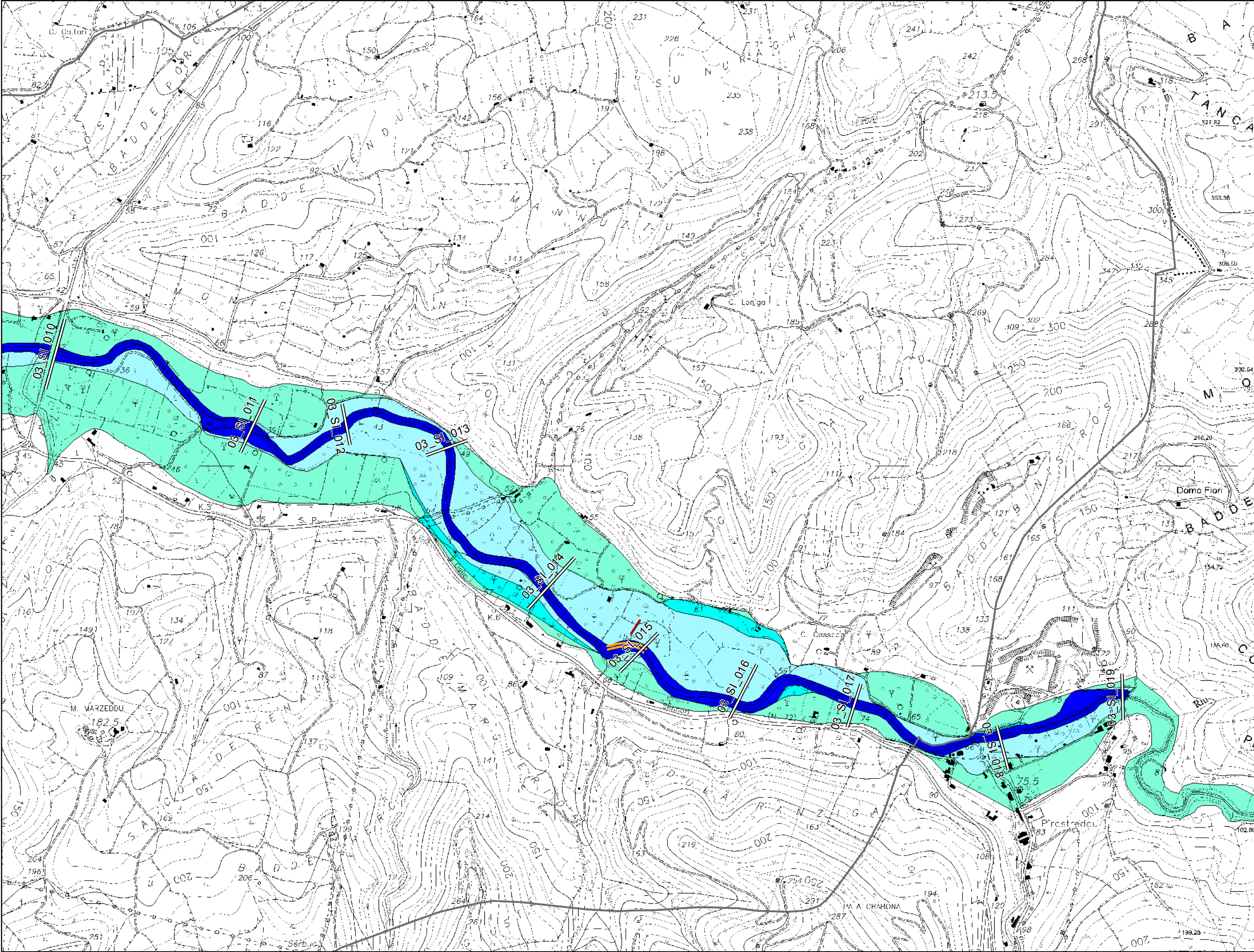
<div><div></div><div><b>REGIONE AUTONOMA DELLA SARDEGNA</b></div></div>	<b>Progetto di Piano Stralcio delle Fasce Fluviali</b>	<b>Atlante cartografico delle fasce fluviali</b>	<b>SUB-BACINO: 03</b> Coghinās Mannu di Porto Torres Temo	<b>BACINO IDROGRAFICO: 08</b> Minori tra il Mannu di Porto Torres e il Coghinās	<b>SCALA:</b> <b>1:10.000</b>
<b>ASSESSORATO DEI LAVORI PUBBLICI</b>	<b>ELABORATO:</b> <b>3_08_S1001_2_1_1</b>	<b>LEGENDA:</b> <div><div>A_2</div><div>A_50</div><div>B_100</div><div>B_200</div><div>C</div></div>	<b>COMUNE DI:</b> Sorso	<b>C.T.R.:</b> 441150 441160	<b>CORSO D'ACQUA:</b> Riu Sillis
<b>RTI: Intecno-dhi - HYDRODATA S.p.A. - ART Ambiente Risorse Territorio S.r.l.</b>	<b>DATA:</b> Febbraio 2012	<b>REVISIONE:</b> 1			<b>TAVOLA:</b> <b>SI001</b>






 <b>REGIONE AUTONOMA DELLA SARDEGNA</b>	<b>Progetto di Piano Stralcio delle Fasce Fluviali</b>		<b>Atlante cartografico delle fasce fluviali</b>		<b>SUB-BACINO: 03</b> Coghinas Mannu di Porto Torres Temo	<b>BACINO IDROGRAFICO: 08</b> Minori tra il Mannu di Porto Torres e il Coghinas	<b>SCALA:</b> <b>1:10.000</b>
	<b>ELABORATO:</b> <b>3_08_S1002_2_1_1</b>		<b>LEGENDA:</b> <div><div>A_2</div><div>A_50</div><div>B_100</div><div>B_200</div><div>C</div></div>		<b>COMUNE DI:</b> Sorso Sennori	<b>C.T.R.:</b> 441160	<b>CORSO D'ACQUA:</b> Riu Siliis
	<b>ASSESSORATO DEI LAVORI PUBBLICI</b>		<b>DATA:</b> Febbraio 2012		<b>REVISIONE:</b> 1		<b>TAVOLA:</b> <b>SI002</b>
	RTI: Intecno-dhi - HYDRODATA S.p.A. - ART Ambiente Risorse Territorio S.r.l.						





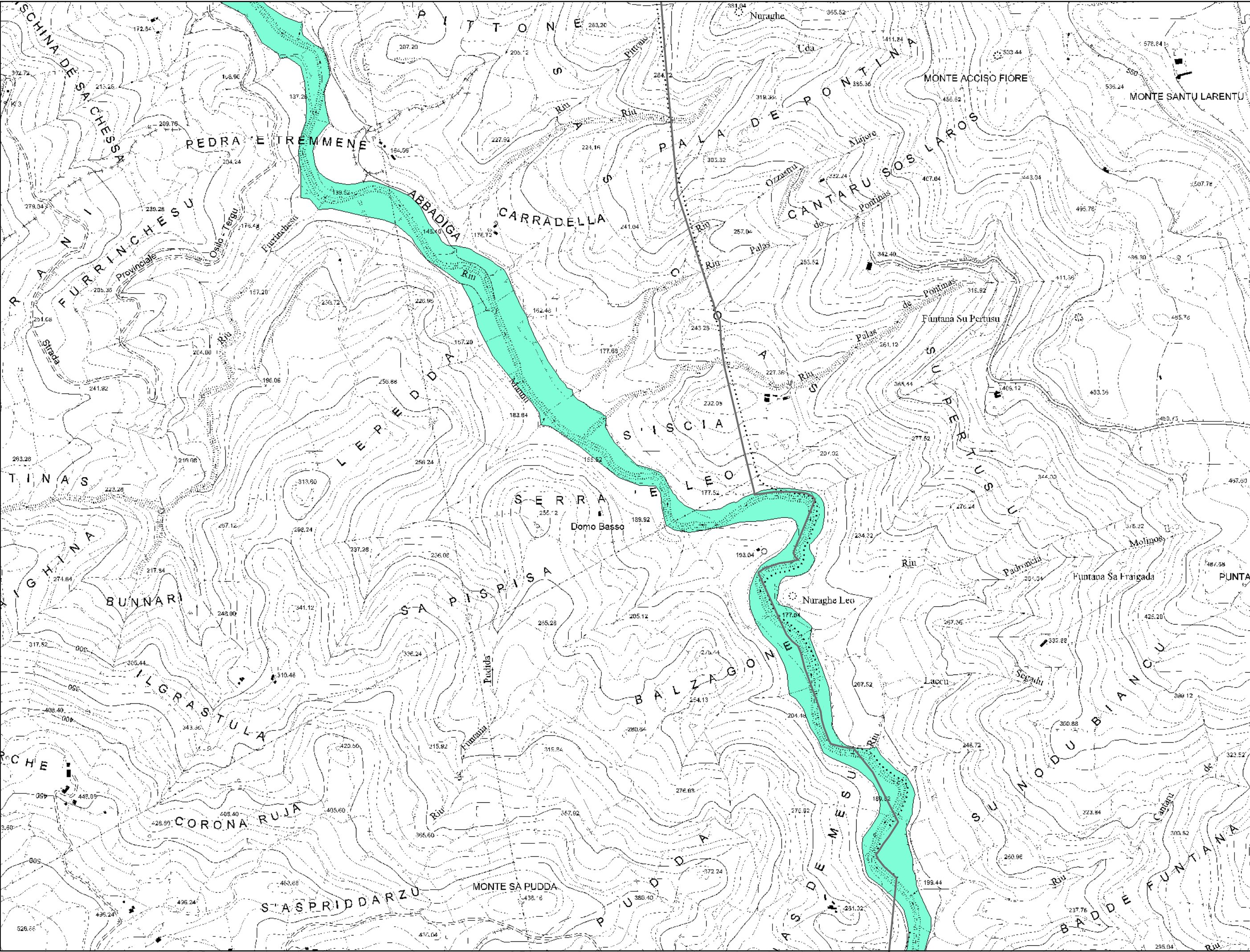
 <b>REGIONE AUTONOMA DELLA SARDEGNA</b>	<b>Progetto di Piano Stralcio delle Fasce Fluviali</b>	<b>Atlante cartografico delle fasce fluviali</b>				<b>SUB-BACINO: 03</b> Coghinas Mannu di Porto Torres Temo	<b>BACINO IDROGRAFICO: 08</b> Minori tra il Mannu di Porto Torres e il Coghinas	<b>SCALA:</b>  <b>1:10.000</b>		
		<b>ELABORATO:</b> <b>3_08_SIO03_2_1_0</b>		<b>COMUNE DI:</b> Sorso Sennori Osilo					<b>C.T.R.:</b> <b>441160</b> <b>442130</b>	<b>CORSO D'ACQUA:</b> Riu Silis
		<b>REVISIONE:</b>		<b>TAVOLA:</b>  <b>SI003</b>						
		<b>DATA:</b> Dicembre 2007								


RTI: Intecno-dhi - HYDRODATA S.p.A. - ART Ambiente Risorse Territorio S.r.l.



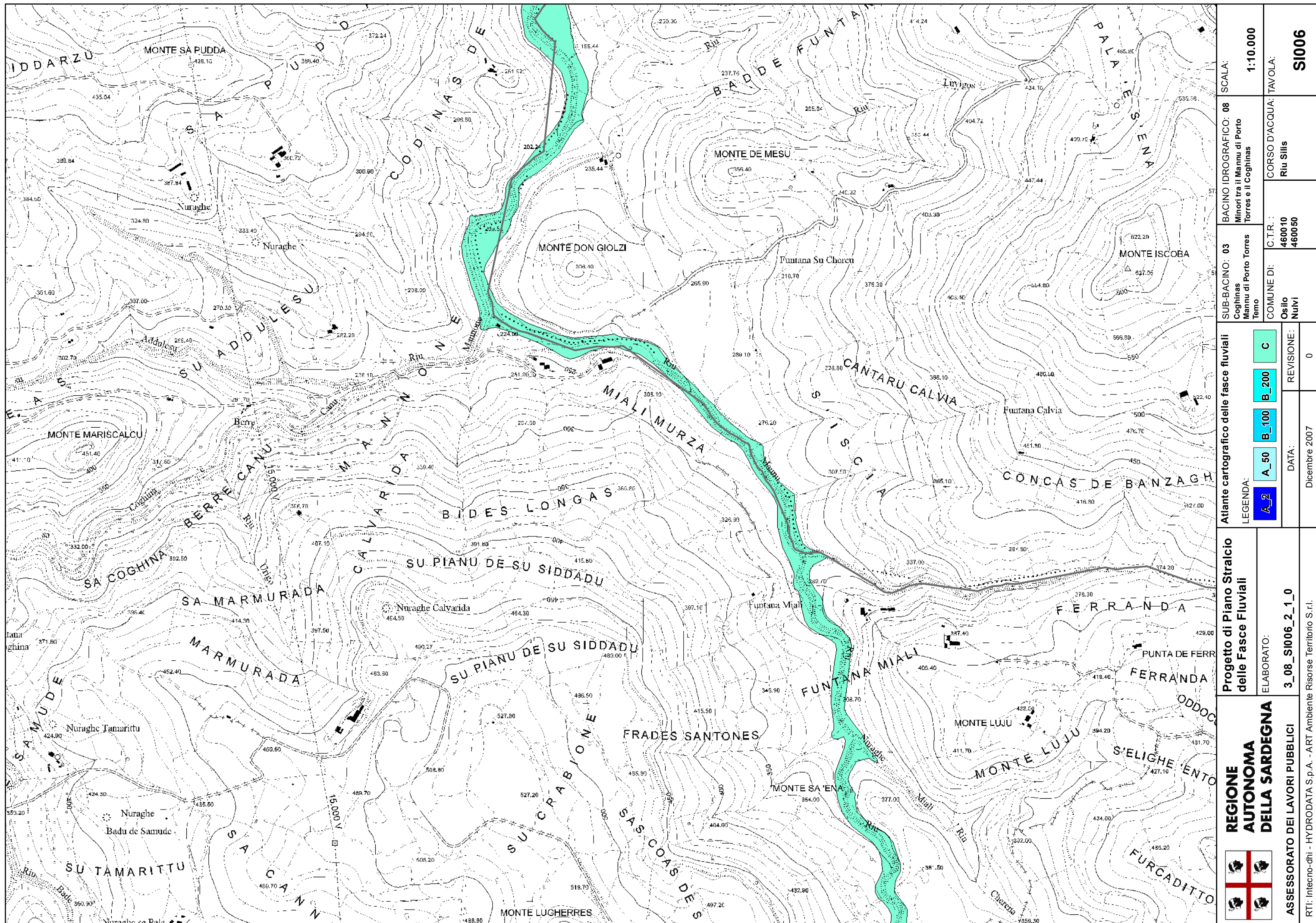




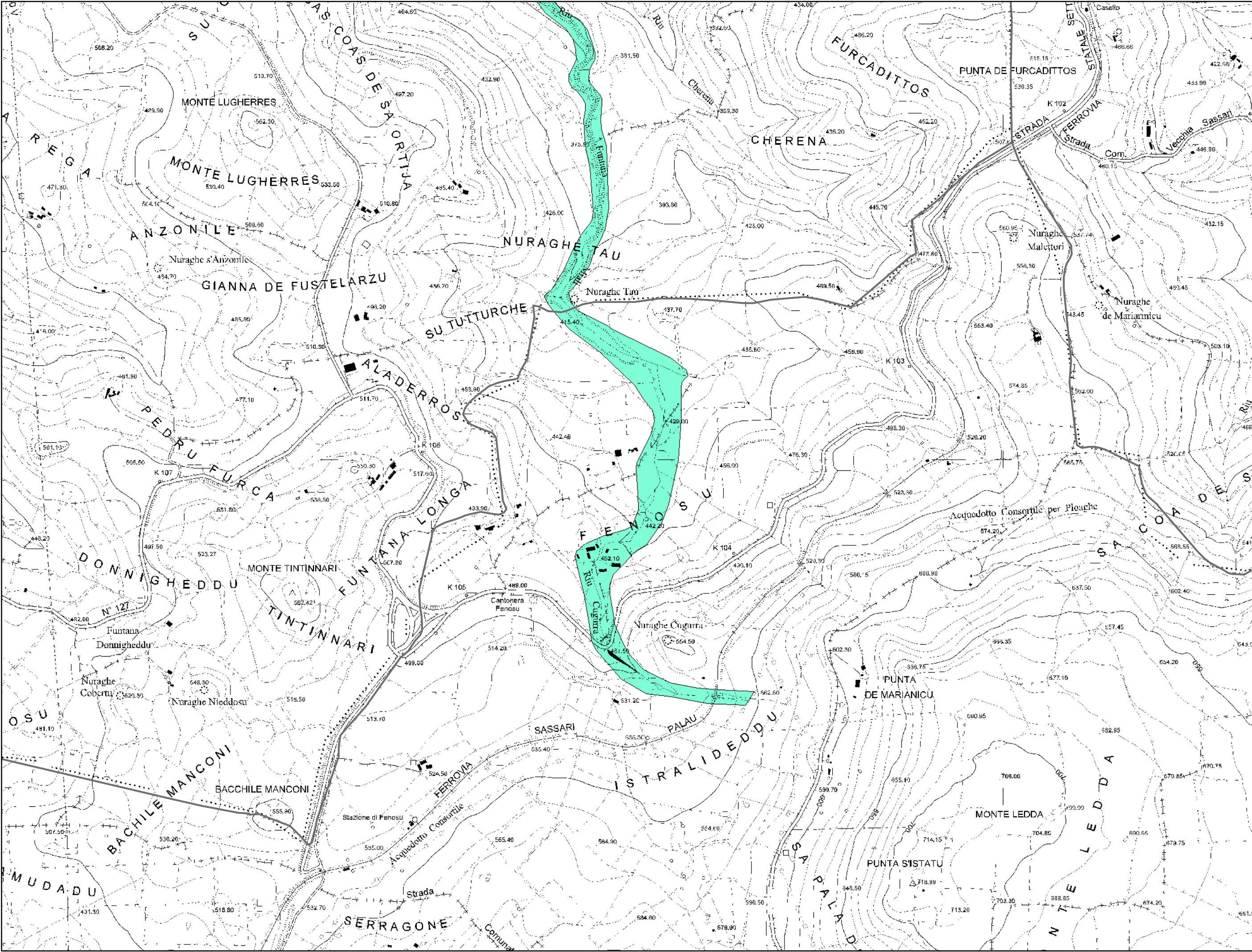



 <b>REGIONE AUTONOMA DELLA SARDEGNA</b>  <b>ASSESSORATO DEI LAVORI PUBBLICI</b> <small>RTI: Intecno-dhi - HYDRODATA S.p.A. - ART Ambiente Risorse Territorio S.r.l.</small>	<b>Progetto di Piano Stralcio delle Fasce Fluviali</b>  <small>ELABORATO:</small> <b>3_08_S1005_2_1_0</b>		<b>Atlante cartografico delle fasce fluviali</b>  <small>LEGENDA:</small> <div><div>A_2</div><div>A_50</div><div>B_100</div><div>B_200</div><div>C</div></div>		<b>SUB-BACINO: 03</b> Coghinas Mannu di Porto Torres Temo	<b>BACINO IDROGRAFICO: 08</b> Minori tra il Mannu di Porto Torres e il Coghinas	<b>SCALA:</b>  <b>1:10.000</b>
	<b>COMUNE DI:</b> Osilo Nuvi		<b>C.T.R.:</b> 460010	<b>CORSO D'ACQUA:</b> Riu Sillis			
	<b>DATA:</b> Dicembre 2007		<b>REVISIONE:</b> 0				
	<b>3_08_S1005_2_1_0</b>					<b>TAVOLA:</b>  <b>S1005</b>	









 <b>REGIONE AUTONOMA DELLA SARDEGNA</b>  <b>ASSESSORATO DEI LAVORI PUBBLICI</b> <small>RTI: Intecno-dhi - HYDRODATA S.p.A. - ART Ambiente Risorse Territorio S.r.l.</small>	<b>Progetto di Piano Stralcio delle Fasce Fluviali</b>		<b>ELABORATO:</b> <b>3_08_S1007_2_1_0</b>	
	<b>Atlante cartografico delle fasce fluviali</b>			
	<b>SUB-BACINO: 03</b> Coghinas Mannu di Porto Torres Temo		<b>COMUNE DI:</b> Osilo Nuvi Ploaghe	
	<b>BACINO IDROGRAFICO: 08</b> Minori tra il Mannu di Porto Torres e il Coghinas		<b>SCALA:</b> <b>1:10.000</b>	

<b>LEGENDA:</b>		<b>REVISIONE:</b>		
<b>A_2</b>	<b>A_50</b>	<b>B_100</b>	<b>B_200</b>	<b>C</b>
<b>DATA:</b> Dicembre 2007		<b>0</b>		