



REGIONE AUTONOMA DELLA SARDEGNA
Assessorato dei Lavori Pubblici

**STUDI, INDAGINI, ELABORAZIONI ATTINENTI ALL'INGEGNERIA INTEGRATA,
NECESSARI ALLA REDAZIONE DELLO STUDIO DENOMINATO PROGETTO DI
PIANO STRALCIO DELLE FASCE FLUVIALI (PSFF)**

BACINO IDROGRAFICO POSADA - CEDRINO

FIUME POSADA

ATLANTE CARTOGRAFICO DELLE AREE INONDABILI A VALLE DELLE DIGHE

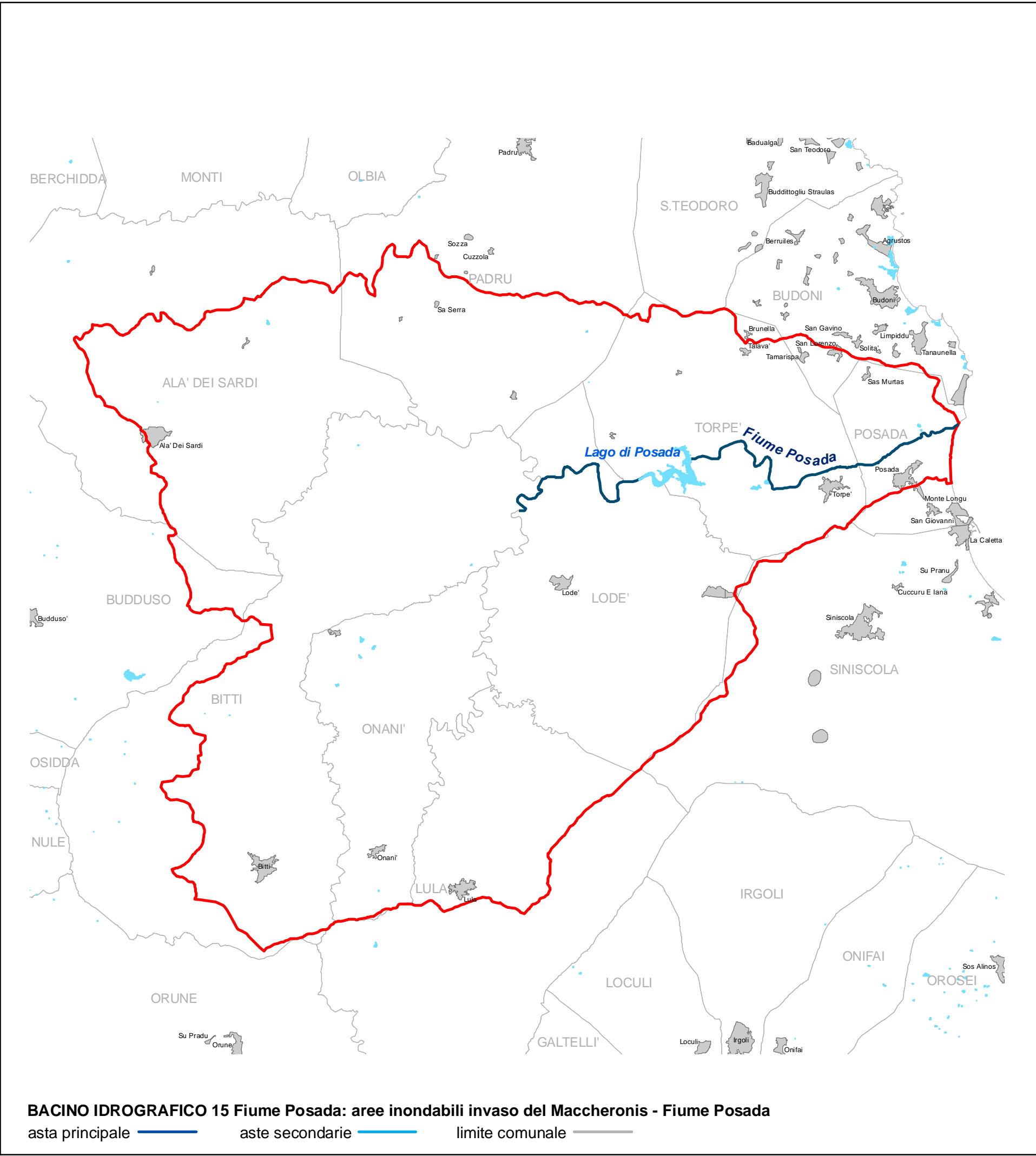
| CODICE DOCUMENTO | | | | | ELABORATO |
|------------------|---|---|---|---|-----------------|
| 5 | - | 1 | 4 | - | P O - 2 - 2 - 0 |
| | | | | | 2.2 |

| | | | | | |
|------|---------|-------------|-----------|----------------|-----------|
| | | | | | |
| | | | | | |
| 00 | MAG. 06 | G.VALVASORI | G.MININNI | I.FRESIA | |
| REV. | DATA | REDAZIONE | VERIFICA | AUTORIZZAZIONE | MODIFICHE |

| DIREZIONE SCIENTIFICA DI PROGETTO | |
|-----------------------------------|--|
| Prof. Ing. Marco Mancini | |
| Dott. Geol. Giovanni Tilocca | |


| SERVIZI DI INGEGNERIA |
|--------------------------------------|
| RAGGRUPPAMENTO TEMPORANEO DI IMPRESE |






SUB-BACINO 05 Posada-Cedrino

BACINO IDROGRAFICO 15 Fiume Posada

| | | | | | | |
|--|---|--|------------|---|---|--------|
|  REGIONE AUTONOMA DELLA SARDEGNA ASSESSORATO DEI LAVORI PUBBLICI <small>RTI: Intecno-dhi - HYDRODATA S.p.A. - ART Ambiente Risorse Territorio S.r.l.</small> | Progetto di Piano Stralcio delle Fasce Fluviali ELABORATO: 5_14_POInquadramento_2_2_0 | Atlante cartografico delle aree inondabili a valle delle dighe <small>LEGENDA: Aree inondabili per effetto dell'ipotetico collasso della diga</small> | | SUB-BACINO: 05 Posada-Cedrino | BACINO IDROGRAFICO: 14 Posada | SCALA: |
| | | COMUNE DI: | C.T.R.: | CORSO D'ACQUA: Fiume Posada | TAVOLA: INQUADRAMENTO | |
| | | DATA: | REVISIONE: | | | |
| | | Maggio 2007 | 0 | | | |

| ISTAT | COMUNE | CORSO_D'ACQUA | TAVOLA |
|--------|--------|--|--------|
| 091094 | POSADA | Fiume Posada Riu San Simone | PO003 |
| | | | PO004 |
| | | | PO005 |
| 091094 | TORPE' | Fiume Posada Riu Crapatta Riu s'Astore Riu Calistru | PO001 |
| | | | PO002 |



REGIONE
AUTONOMA
DELLA SARDEGNA

ASSESSORATO DEI LAVORI PUBBLICI

Progetto di Piano Stralcio
delle Fasce Fluviali

ELABORATO:
5_14_POElenco_2_2_0

Atlante cartografico delle aree inondabili a
valle delle dighe

LEGENDA:
Aree inondabili per effetto
dell'ipotetico collasso della
diga

SUB-BACINO: 05
Posada-Cedrino

COMUNE DI:

BACINO IDROGRAFICO: 14
Posada

C.T.R. :

SCALA:

CORSO D'ACQUA:
Fiume Posada

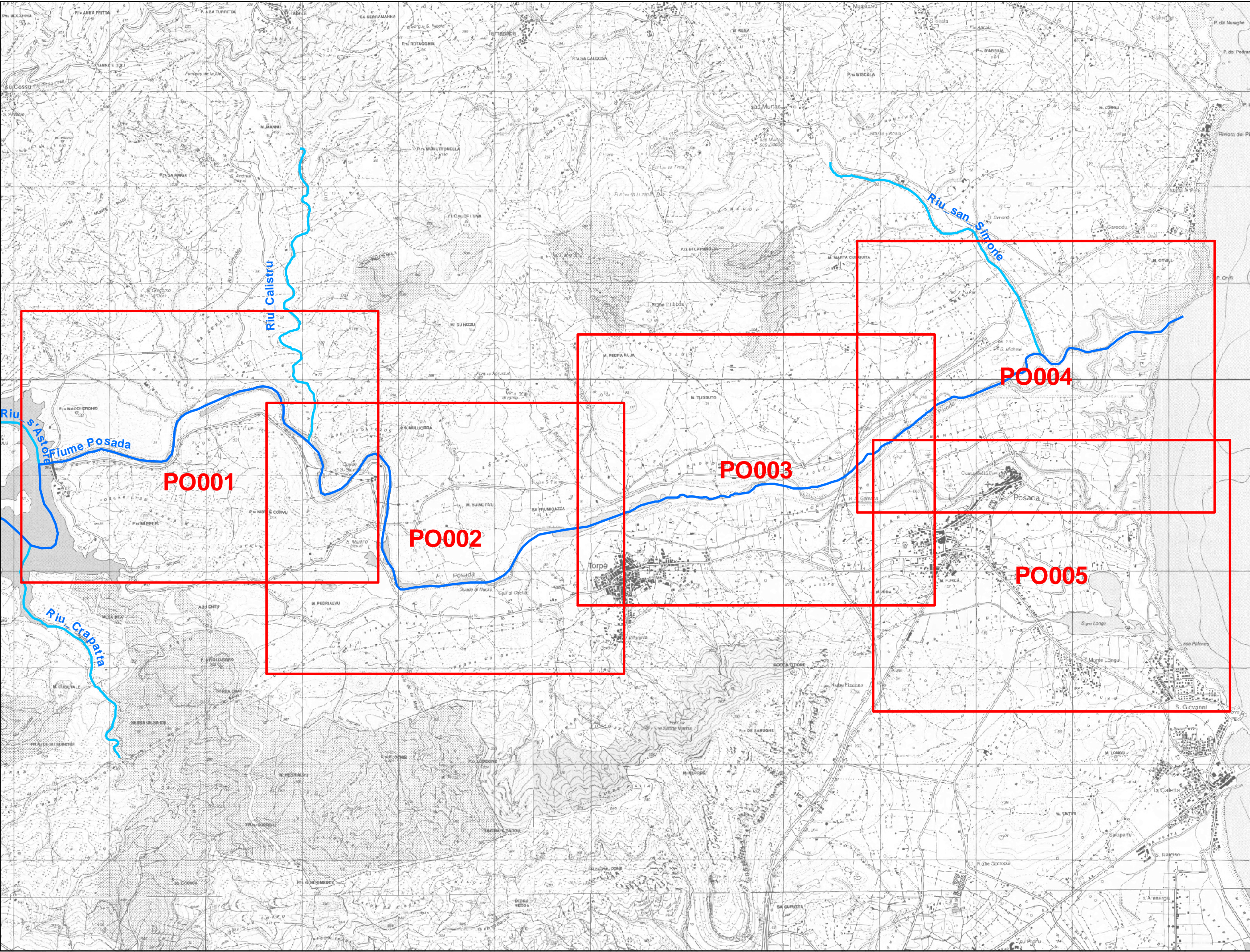
REVISIONE:


0

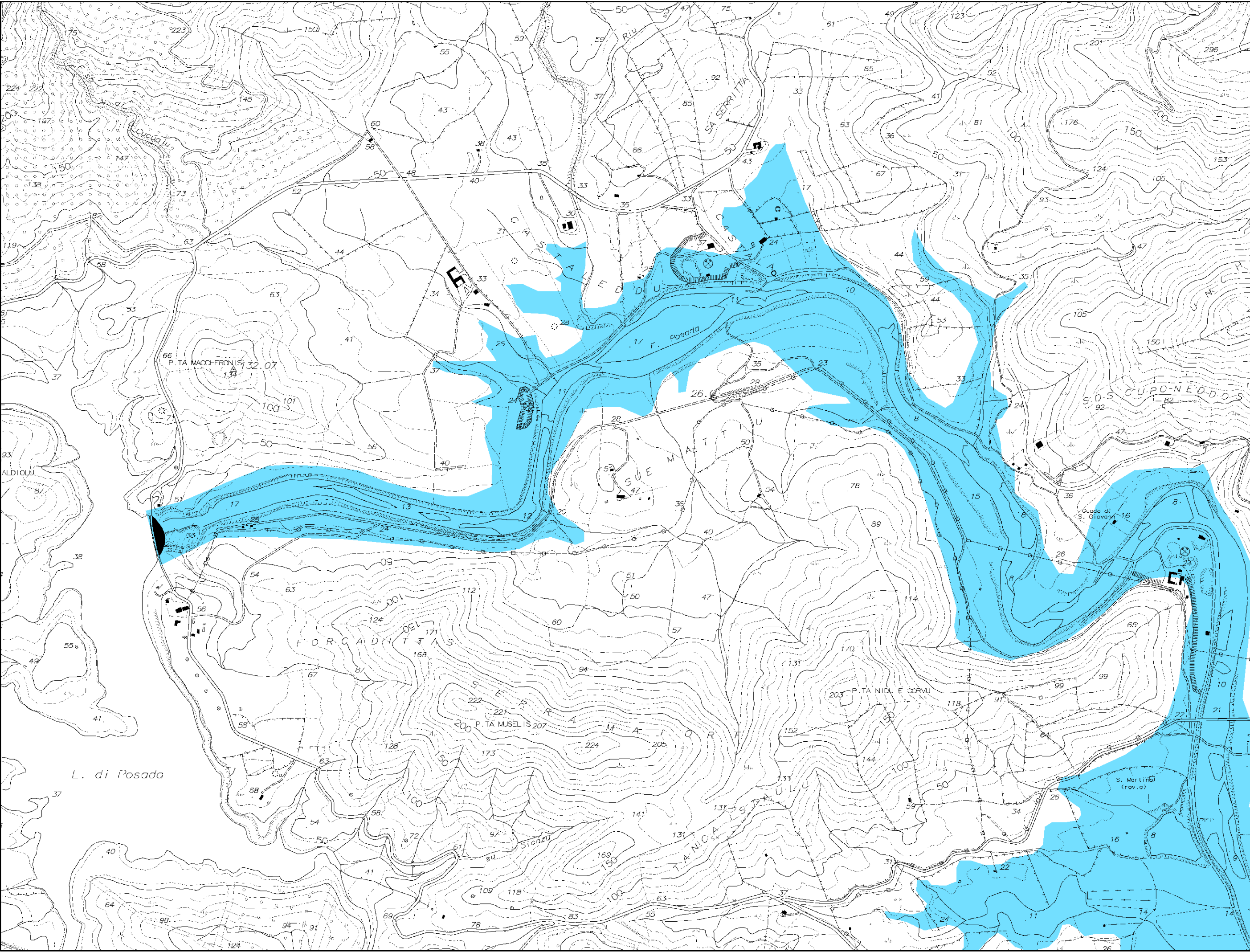
DATA:
Maggio 2007


RTI: Intecno-dhi - HYDRODATA S.p.A. - ART Ambiente Risorse Territorio S.r.l.

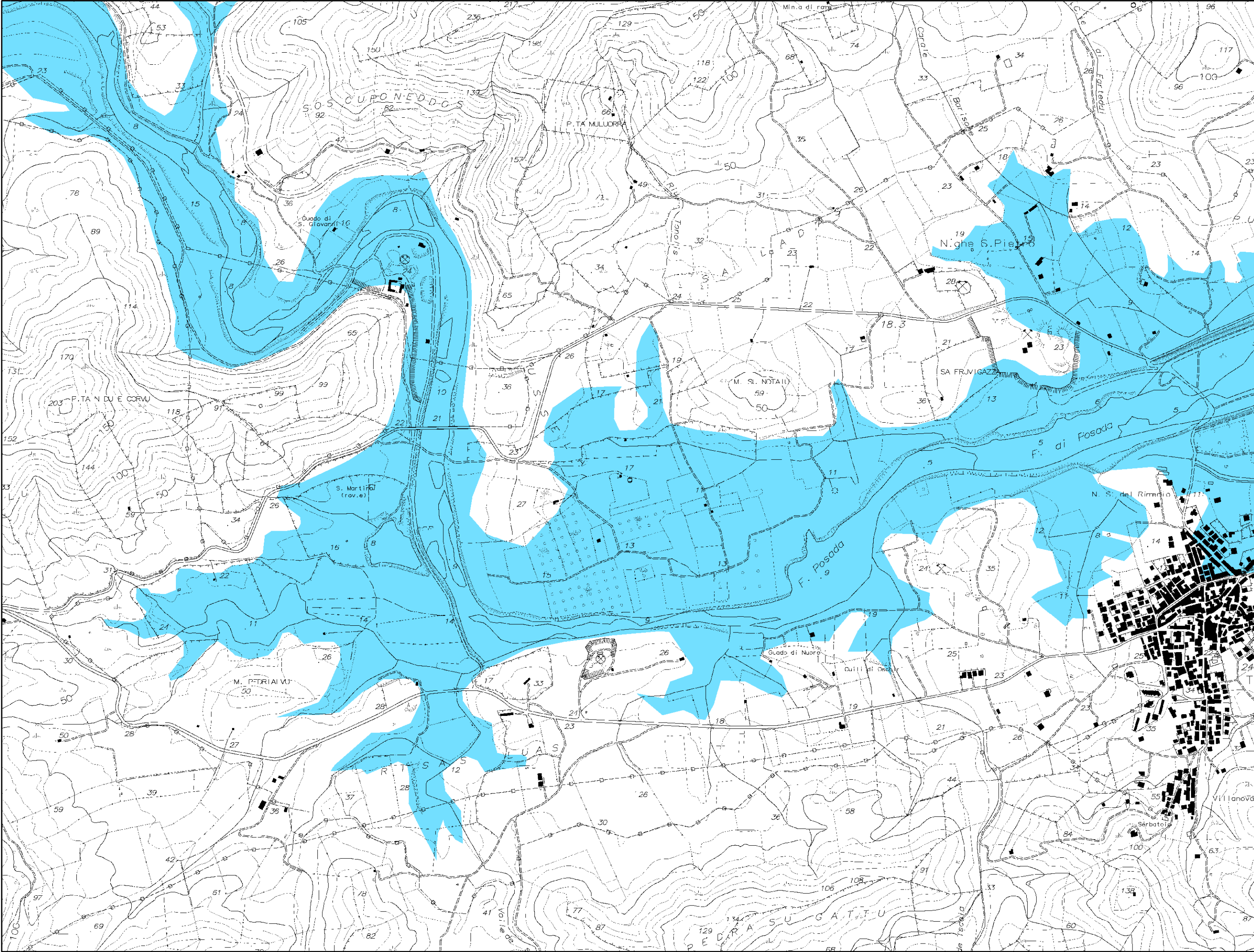
ELENCO




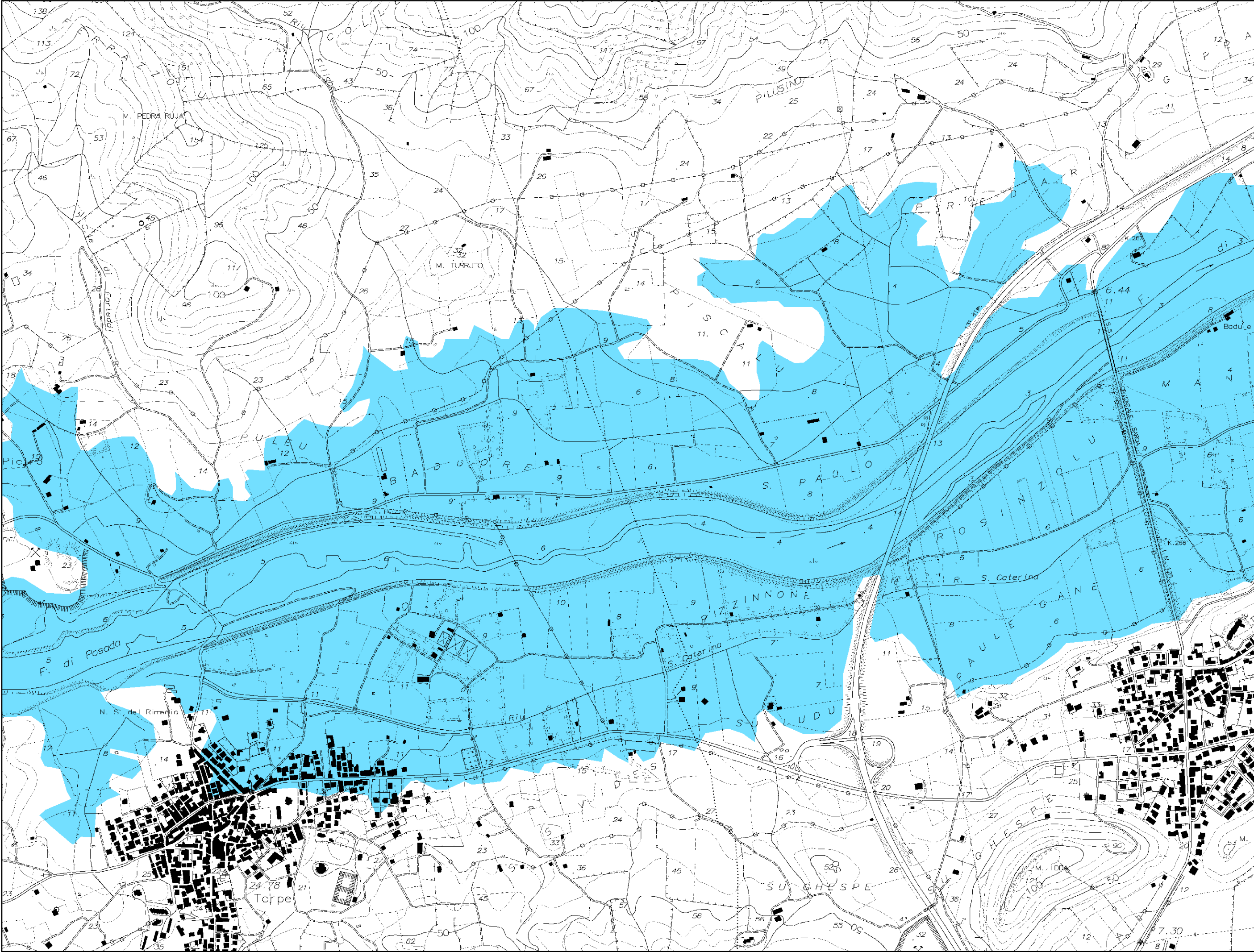
| | | | | | | | | | | |
|---|--|--|--|--|--|--|--|--|--|--|
|  REGIONE AUTONOMA DELLA SARDEGNA | Progetto di Piano Stralcio delle Fasce Fluviali | | Atlante cartografico delle aree inondabili a valle delle dighe | | SUB-BACINO: 05 Posada-Cedrina | | BACINO IDROGRAFICO: 14 Posada | | SCALA: 1:35.000 | |
| | ELABORATO: 5_14_POquadroUnione_2_2_0 | | LEGENDA: Aree inondabili per effetto dell'ipotetico collasso della diga | | COMUNE DI: | | C.T.R. : | | TAVOLA: QUADRO DI UNIONE | |
| | ASSESSORATO DEI LAVORI PUBBLICI | | DATA: Maggio 2007 | | REVISIONE: | | CORSO D'ACQUA: Fiume Posada | | | |
| | RTI: Intecno-dhi - HYDRODATA S.p.A. - ART Ambiente Risorse Territorio S.r.l. | | | | | | | | | |




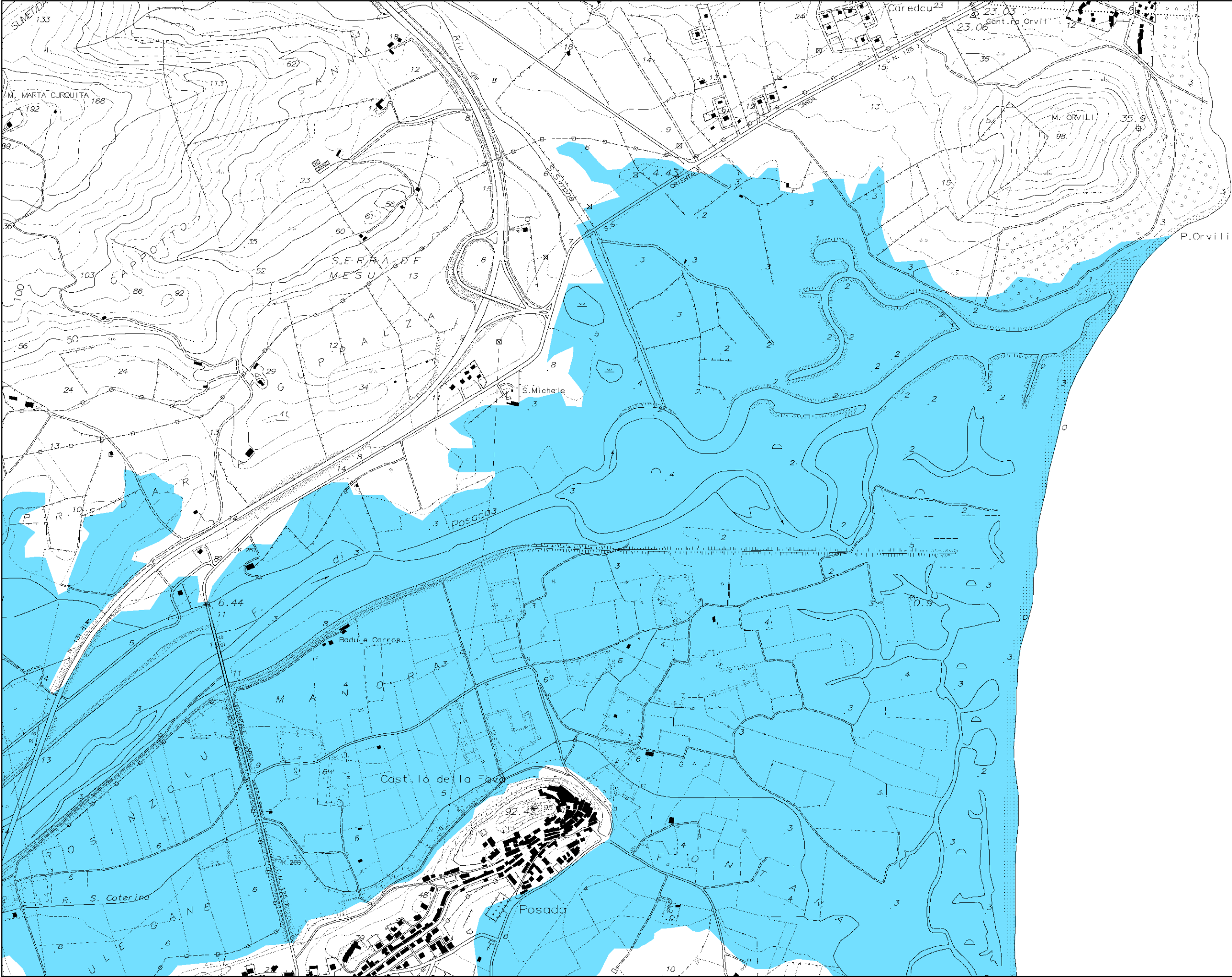
| | | | | | | | | |
|--|---|--|--|--|--|--|--|--------------------------|
| <div>REGIONE AUTONOMA DELLA SARDEGNA</div> | Progetto di Piano Stralcio delle Fasce Fluviali | | Atlante cartografico delle aree inondabili a valle delle dighe | | SUB-BACINO: 05 Posada-Cedrina | BACINO IDROGRAFICO: 14 Posada | SCALA: 1:10.000 | |
| | ELABORATO: 5_14_PO001_2_2_0 | | LEGENDA: Aree inondabili per effetto dell'ipotetico collasso della diga | | COMUNE DI: Torpè | C.T.R.: 462120 462160 | CORSO D'ACQUA: Fiume Posada | |
| | ASSESSORATO DEI LAVORI PUBBLICI <small>RTI: Intecno-dhi - HYDRODATA S.p.A. - ART Ambiente Risorse Territorio S.r.l.</small> | | DATA: Maggio 2007 | | REVISIONE: | 0 | | TAVOLA: PO001 |



| | | | | | | | | | | | |
|---|--|------------------------|---|----------------------------|---|--|----------------------------|--|--|--------------------------|--|
|  REGIONE AUTONOMA DELLA SARDEGNA | Progetto di Piano Stralcio delle Fasce Fluviali | | Atlante cartografico delle aree inondabili a valle delle dighe | | SUB-BACINO: 05 Posada-Cedirino | BACINO IDROGRAFICO: 14 Posada | SCALA: 1:10.000 | | | | |
| | ELABORATO: 5_14_PO002_2_2_0 | | LEGENDA: Aree inondabili per effetto dell'ipotetico collasso della diga | | | | | | | | |
| | | | | | | | | | | | |
| | RTI: Intecno-dhi - HYDRODATA S.p.A. - ART Ambiente Risorse Territorio S.r.l. | | | | | | | | | | |
| ASSESSORATO DEI LAVORI PUBBLICI | | REVISIONE: 0 | | COMUNE DI: Torpè | | C.T.R. : 462160 463130 | | CORSO D'ACQUA: Fiume Posada | | TAVOLA: PO002 | |



| | | | | | | | |
|---|--|--|---|--|---|--|---|
|  REGIONE AUTONOMA DELLA SARDEGNA | Progetto di Piano Stralcio delle Fasce Fluviali | | Atlante cartografico delle aree inondabili a valle delle dighe | | SUB-BACINO: 05 Posada-Cedirino | BACINO IDROGRAFICO: 14 Posada | SCALA: 1:10.000 |
| | ASSESSORATO DEI LAVORI PUBBLICI | | LEGENDA: Aree inondabili per effetto dell'ipotetico collasso della diga | | COMUNE DI: Posada Torpè | C.T.R.: 463090 463130 | TAVOLA: Fiume Posada PO003 |
| | RTI: Intecnò-dhi - HYDRODATA S.p.A. - ART Ambiente Risorse Territorio S.r.l. | | ELABORATO: 5_14_PO003_2_2_0 | | DATA: Maggio 2007 | REVISIONE: 0 | |



**REGIONE
AUTONOMA
DELLA SARDEGNA**

ASSESSORATO DEI LAVORI PUBBLICI

RTI: Intecno-dhi - HYDRODATA S.p.A. - ART Ambiente Risorse Territorio S.r.l.

**Progetto di Piano Stralcio
delle Fasce Fluviali**

ELABORATO:

5_14_PO004_2_2_0

**Atlante cartografico delle aree inondabili a
valle delle dighe**

LEGENDA:

Aree inondabili per effetto
dell'ipotetico collasso della
diga

DATA:

Maggio 2007

REVISIONE:

0

**SUB-BACINO: 05
Posada-Cedirino**

COMUNE DI:

Posada

C.T.R.:

463090

**BACINO IDROGRAFICO: 14
Posada**

CORSO D'ACQUA:

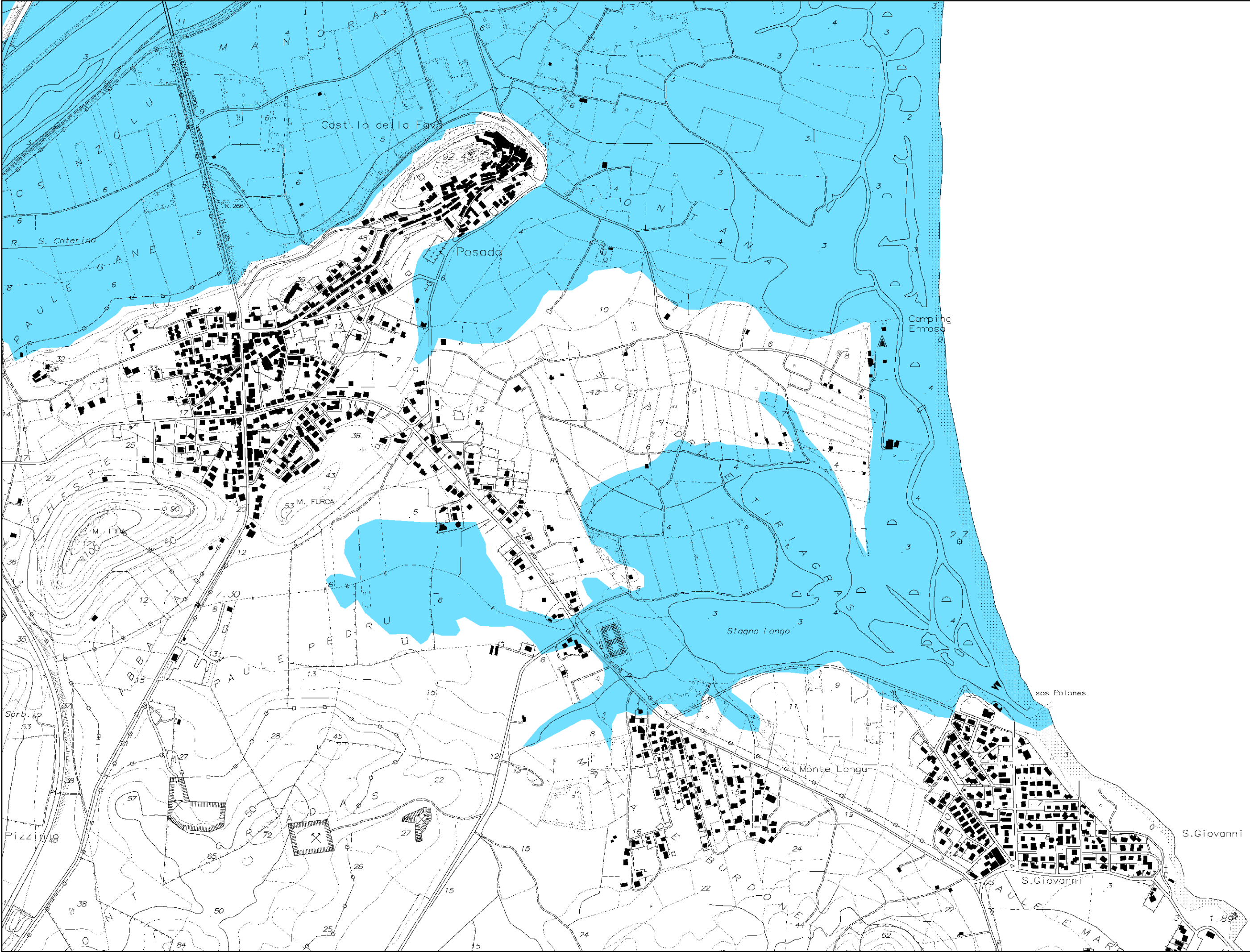
Fiume Posada


SCALA:

1:10.000

TAVOLA:

PO004



| | | | | | | | | |
|--|--|--|-----------------|---|--|----------------------------------|----------------------------------|--------------------|
| <div><div><div>REGIONE</div><div>AUTONOMA</div><div>DELLA SARDEGNA</div></div></div> <div>ASSESSORATO DEI LAVORI PUBBLICI</div> <div>RTI: Intecno-dhi - HYDRODATA S.p.A. - ART Ambiente Risorse Territorio S.r.l.</div> | | Progetto di Piano Stralcio delle Fasce Fluviali | | Atlante cartografico delle aree inondabili a valle delle dighe | | SUB-BACINO: 05 Posada-Cedrinu | BACINO IDROGRAFICO: 14 Posada | SCALA: 1:10.000 |
| ELABORATO: 5_14_PO005_2_2_0 | | LEGENDA: Aree inondabili per effetto dell'ipotetico collasso della diga | | COMUNE DI: Posada | | | | |
| | | DATA: Maggio 2007 | REVISIONE: 0 | | | | | |