



REGIONE AUTONOMA DELLA SARDEGNA
Assessorato dei Lavori Pubblici

**STUDI, INDAGINI, ELABORAZIONI ATTINENTI ALL'INGEGNERIA INTEGRATA,
NECESSARI ALLA REDAZIONE DELLO STUDIO DENOMINATO PROGETTO DI
PIANO STRALCIO DELLE FASCE FLUVIALI (PSFF)**

BACINO IDROGRAFICO POSADA - CEDRINO

FIUME CEDRINO

ATLANTE CARTOGRAFICO DELLE AREE INONDABILI A VALLE DELLE DIGHE

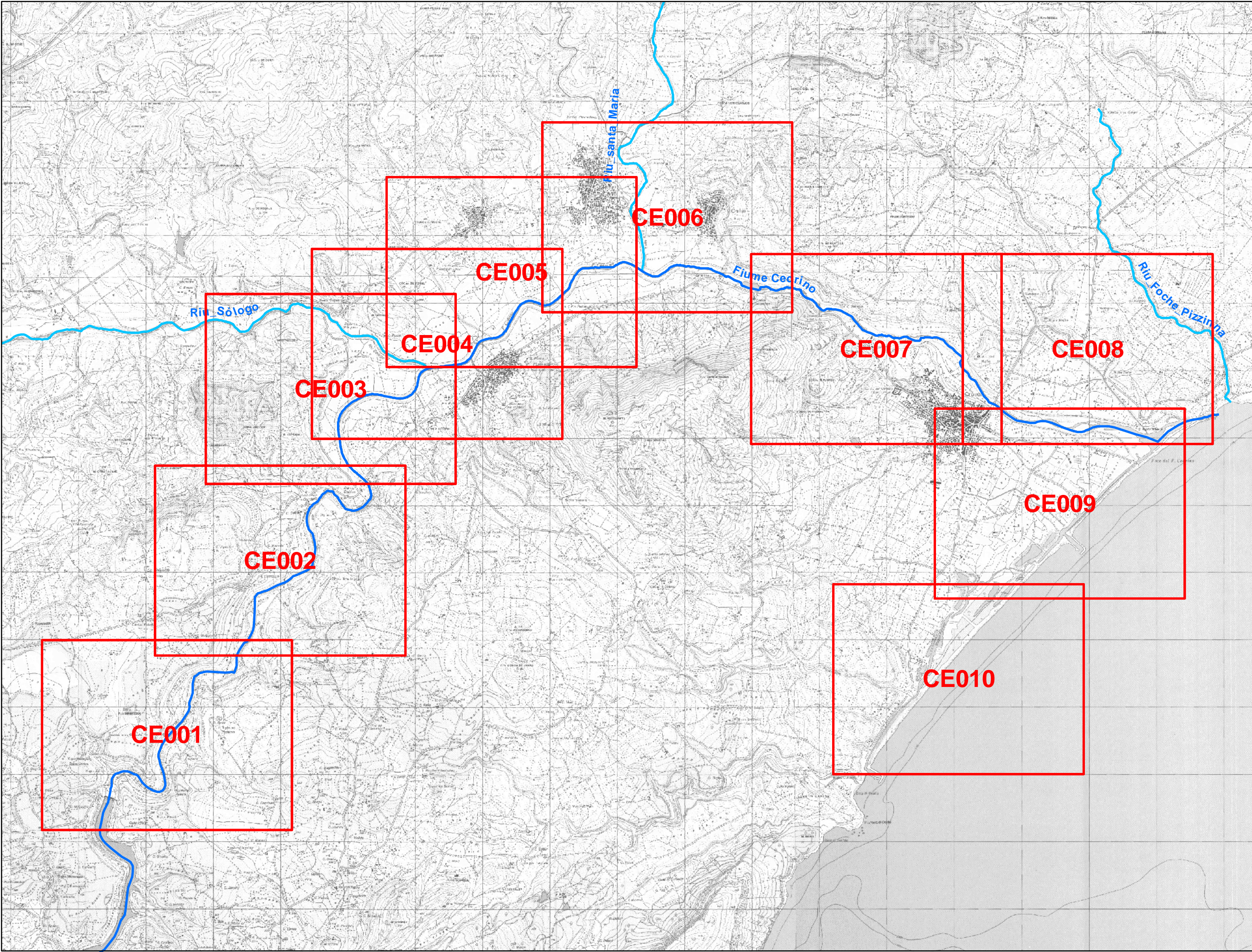
CODICE DOCUMENTO				ELABORATO	
5	-	1	5	-	C E - 2 - 2 - 0
					2.2


00	MAG. 06	G.VALVASORI	G.MININNI	I.FRESIA	
REV.	DATA	REDAZIONE	VERIFICA	AUTORIZZAZIONE	MODIFICHE

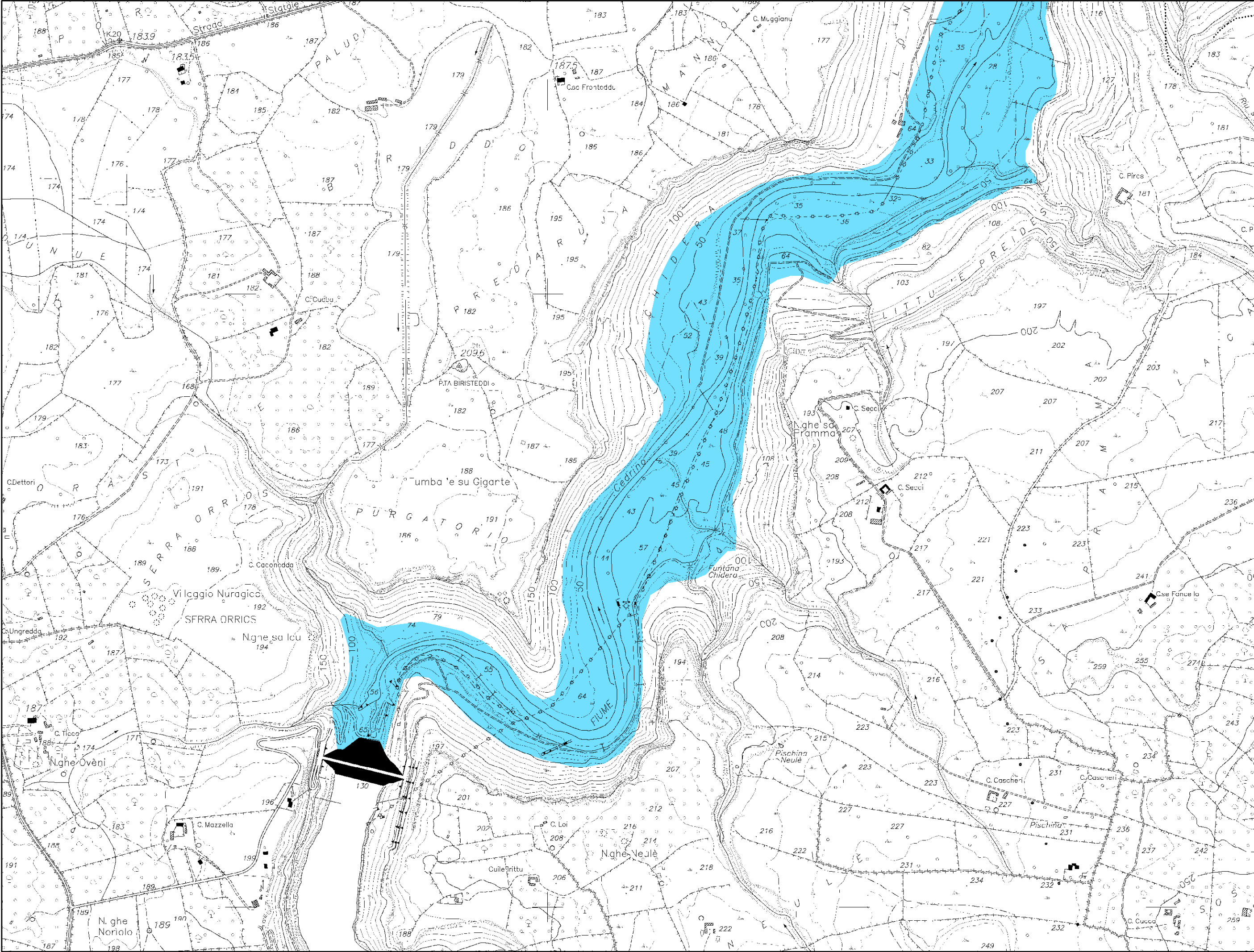
DIREZIONE SCIENTIFICA DI PROGETTO					
Prof. Ing. Marco Mancini					
Dott. Geol. Giovanni Tilocca					


SERVIZI DI INGEGNERIA					
RAGGRUPPAMENTO TEMPORANEO DI IMPRESE					

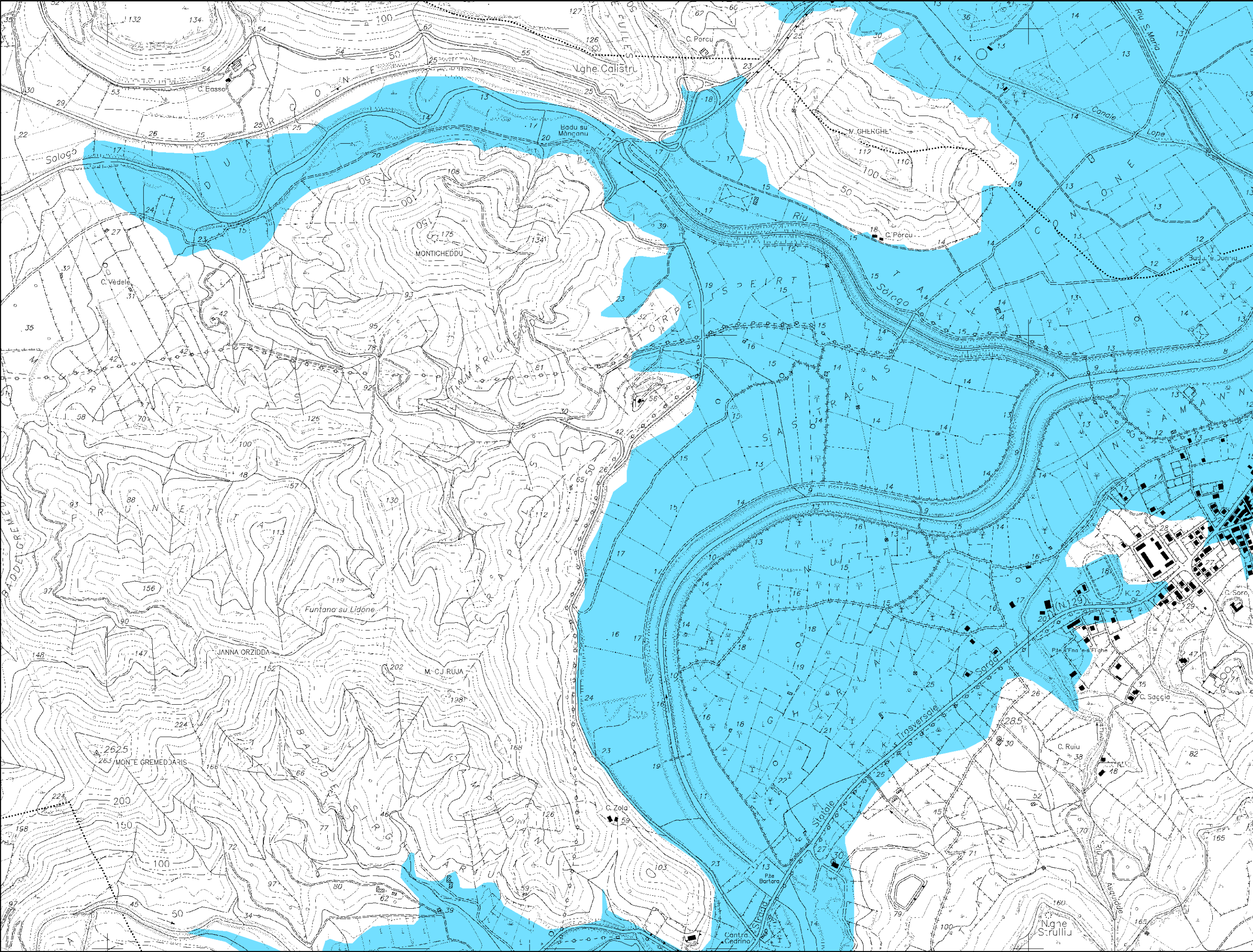





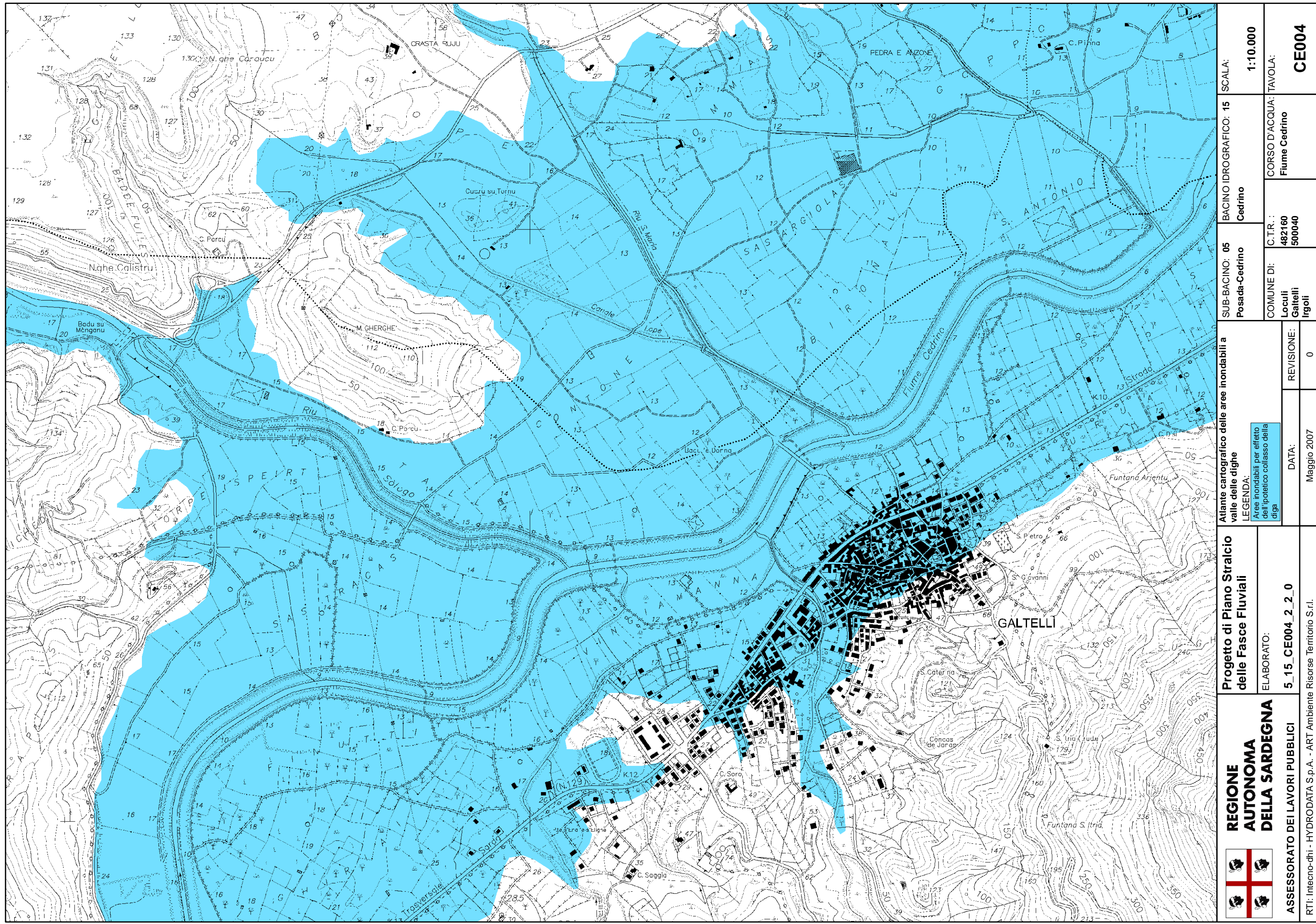
<div><div><div>REGIONE AUTONOMA DELLA SARDEGNA</div></div></div>		Progetto di Piano Stralcio delle Fasce Fluviali		Atlante cartografico delle aree inondabili a valle delle dighe		SUB-BACINO: 05 Posada-Cedrino		BACINO IDROGRAFICO: 15 Cedrino		SCALA: 1:50.000			
ASSESSORATO DEI LAVORI PUBBLICI		ELABORATO:		LEGENDA: Aree inondabili per effetto dell'ipotetico collasso della diga		COMUNE DI:		C.T.R. :		CORSO D'ACQUA: Fiume Cedrino		TAVOLA: QUADRO DI UNIONE	
		5_15_CEquadroUnione_2_2_0											
		RTI: Intecno-dhi - HYDRODATA S.p.A. - ART Ambiente Risorse Territorio S.r.l.		DATA: Maggio 2007		REVISIONE: 0							

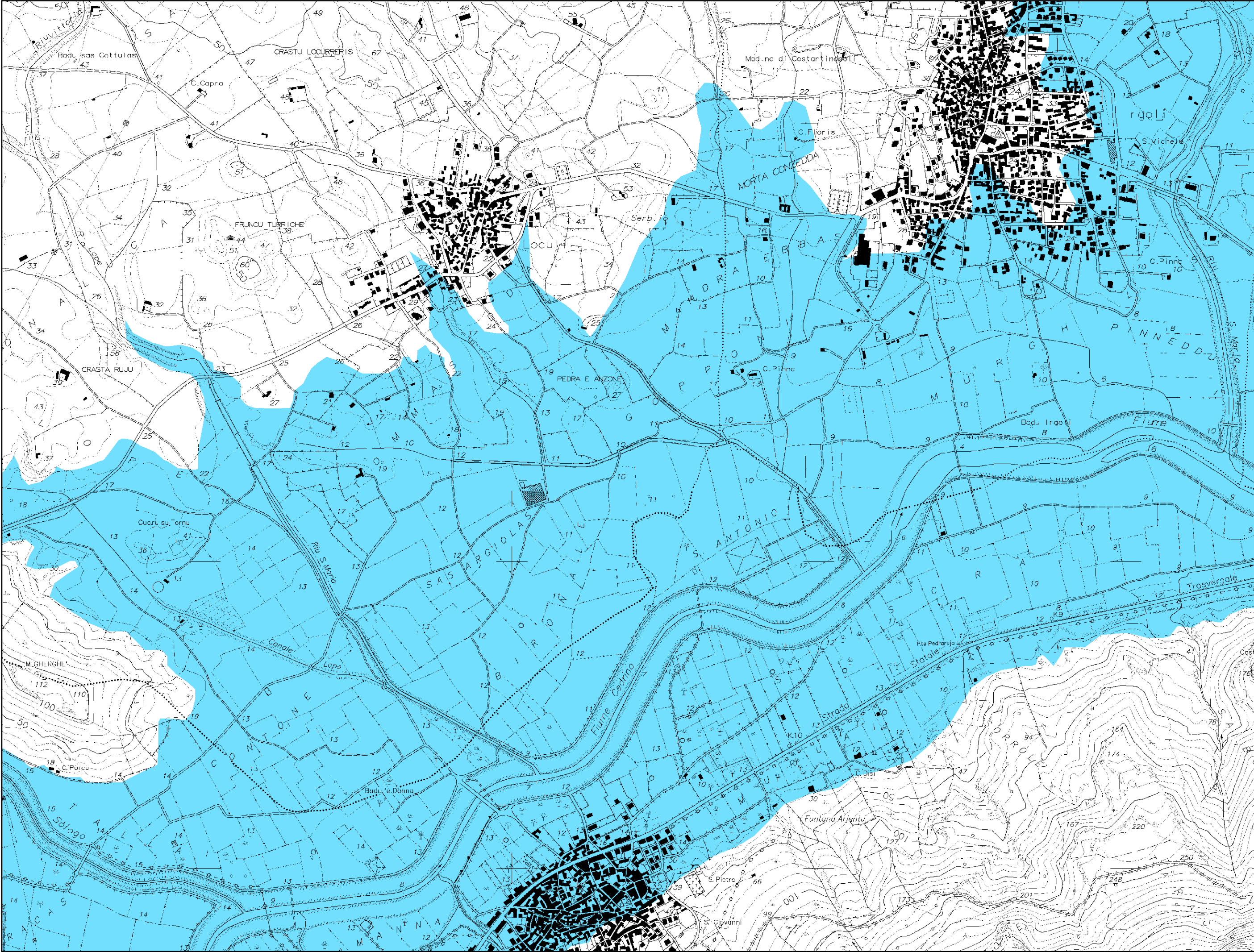



 REGIONE AUTONOMA DELLA SARDEGNA	Progetto di Piano Stralcio delle Fasce Fluviali		Atlante cartografico delle aree inondabili a valle delle dighe		LEGENDA: Aree inondabili per effetto dell'ipotetico collasso della diga	SUB-BACINO: 05 Posada-Cedrino	BACINO IDROGRAFICO: 15 Cedrino	SCALA: 1:10.000	CORSO D'ACQUA: Fiume Cedrino	TAVOLA: CE001
	ELABORATO: 5_15_CE001_2_2_0		COMUNE DI: Dorgali	C.T.R.: 500030 500070						
			REVISIONE:							
	ASSESSORATO DEI LAVORI PUBBLICI RTI: Intecno-dhi - HYDRODATA S.p.A. - ART Ambiente Risorse Territorio S.r.l.		DATA: Maggio 2007	0						

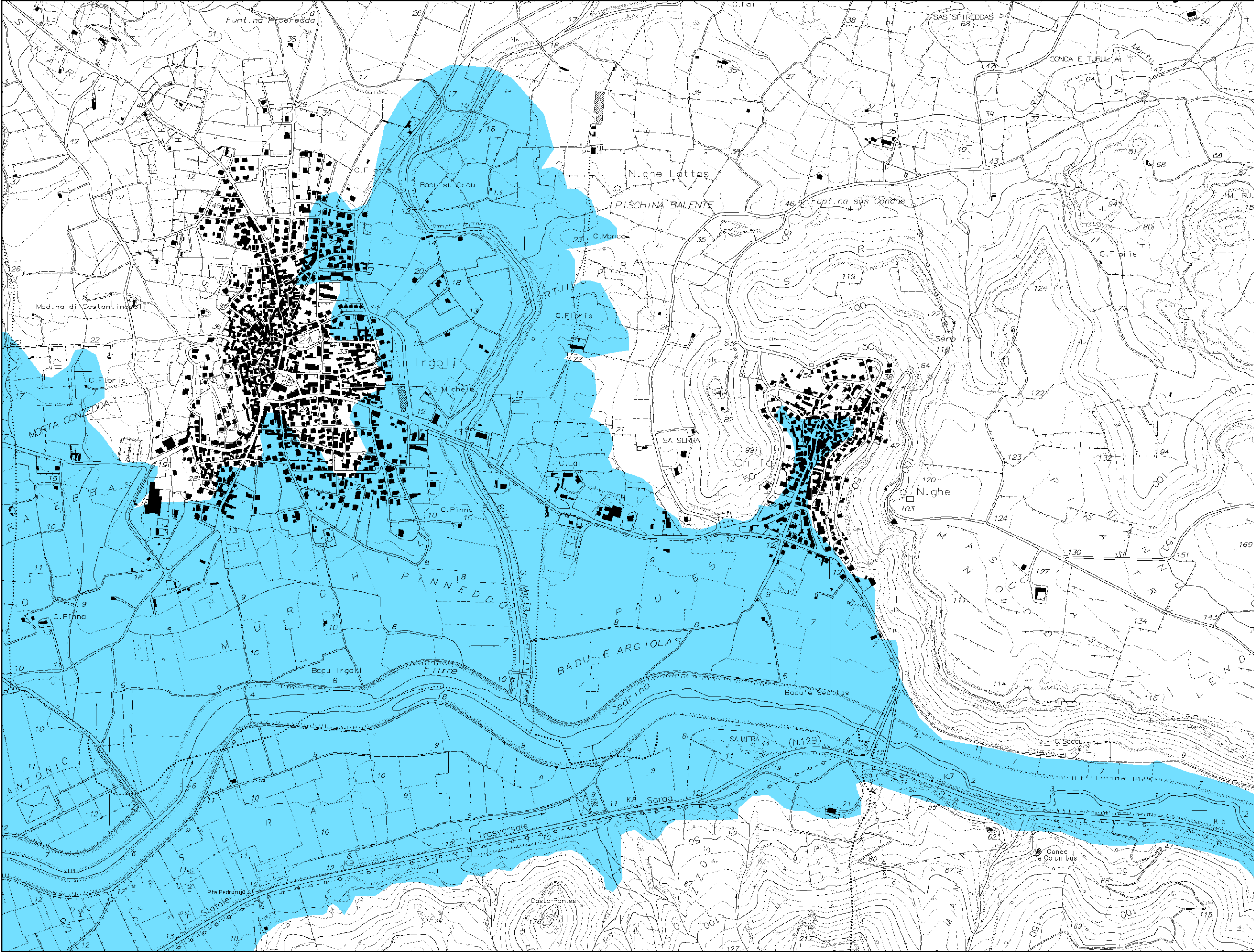



<div><div><div>REGIONE</div><div>AUTONOMA</div><div>DELLA SARDEGNA</div></div></div> <div>ASSESSORATO DEI LAVORI PUBBLICI</div> <div>RTI: Intecno-dhi - HYDRODATA S.p.A. - ART Ambiente Risorse Territorio S.r.l.</div>	Progetto di Piano Stralcio delle Fasce Fluviali		ELABORATO: 5_15_CE003_2_2_0		Atlante cartografico delle aree inondabili a valle delle dighe		SUB-BACINO: 05 Posada-Cedrina		BACINO IDROGRAFICO: 15 Cedrina		SCALA: 1:10.000	
					LEGENDA: Aree inondabili per effetto dell'ipotetico collasso della diga		COMUNE DI: Loculi Galtelli		C.T.R. : 500030 500040		CORSO D'ACQUA: Fiume Cedrina	
					DATA: Maggio 2007		REVISIONE:		0		TAVOLA: CE003	

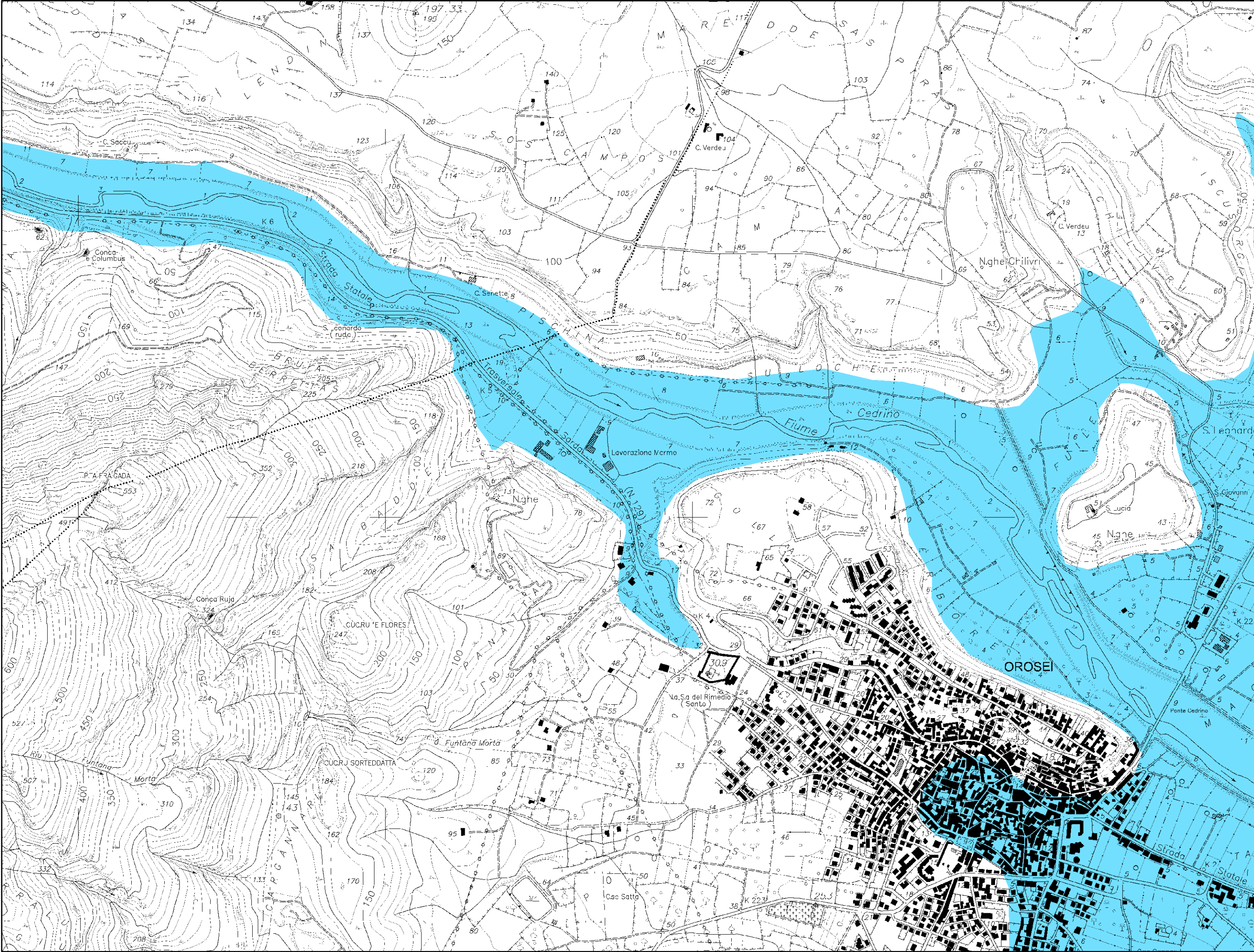





 REGIONE AUTONOMA DELLA SARDEGNA	Progetto di Piano Stralcio delle Fasce Fluviali		Atlante cartografico delle aree inondabili a valle delle dighe		SUB-BACINO: 05 Posada-Cedrino	BACINO IDROGRAFICO: 15 Cedrino	SCALA: 1:10.000
	ELABORATO: 5_15_CE005_2_2_0		REVISIONE: 0		COMUNE DI: Loculi Galtelli Irgoli	CORSO D'ACQUA: Fiume Cedrino	TAVOLA: CE005
	ASSESSORATO DEI LAVORI PUBBLICI <small>RTI: Intecno-dhi - HYDRODATA S.p.A. - ART Ambiente Risorse Territorio S.r.l.</small>		DATA: Maggio 2007				




 REGIONE AUTONOMA DELLA SARDEGNA	Progetto di Piano Stralcio delle Fasce Fluviali		Atlante cartografico delle aree inondabili a valle delle dighe		SUB-BACINO: 05 Posada-Cedrina		BACINO IDROGRAFICO: 15 Cedrina		SCALA: 1:10.000	
	ELABORATO: 5_15_CE006_2_2_0		LEGENDA: Aree inondabili per effetto dell'ipotetico collasso della diga		COMUNE DI: Onifai Galtellì Irgoli		C.T.R.: 482160 500040		CORSO D'ACQUA: Fiume Cedrina	
	ASSESSORATO DEI LAVORI PUBBLICI RTI: Intecno-dhi - HYDRODATA S.p.A. - ART Ambiente Risorse Territorio S.r.l.		DATA: Maggio 2007		REVISIONE: 0		TAVOLA: CE006			



<div>REGIONE AUTONOMA DELLA SARDEGNA</div> <div>ASSESSORATO DEI LAVORI PUBBLICI <small>RTI: Intecno-dhi - HYDRODATA S.p.A. - ART Ambiente Risorse Territorio S.r.l.</small></div>		Progetto di Piano Stralcio delle Fasce Fluviali		Atlante cartografico delle aree inondabili a valle delle dighe <div>LEGENDA: Aree inondabili per effetto dell'ipotetico collasso della diga</div>		SUB-BACINO: 05 Posada-Cedrina		BACINO IDROGRAFICO: 15 Cedrina		SCALA: 1:10.000	
ELABORATO: 5_15_CE007_2_2_0		REVISIONE: 0		DATA: Maggio 2007		COMUNE DI: Onifai Orosei		C.T.R. : 482160 501010 483130 500040		TAVOLA: CE007	
						CORSO D'ACQUA: Fiume Cedrina					



 REGIONE AUTONOMA DELLA SARDEGNA	Progetto di Piano Stralcio delle Fasce Fluviali		Atlante cartografico delle aree inondabili a valle delle dighe		SUB-BACINO: 05 Posada-Cedrino	BACINO IDROGRAFICO: 15 Cedrino	SCALA: 1:10.000
	ELABORATO: 5_15_CE008_2_2_0		LEGENDA: Aree inondabili per effetto dell'ipotetico collasso della diga		COMUNE DI: Orosei	C.T.R.: 483130 501010	TAVOLA: Fiume Cedrino
	ASSESSORATO DEI LAVORI PUBBLICI <small>RTI: Intecno-dhi - HYDRODATA S.p.A. - ART Ambiente Risorse Territorio S.r.l.</small>		DATA: Maggio 2007	REVISIONE: 0			

