



REGIONE AUTONOMA DELLA SARDEGNA
Assessorato dei Lavori Pubblici

**STUDI, INDAGINI, ELABORAZIONI ATTINENTI ALL'INGEGNERIA
INTEGRATA, NECESSARI ALLA REDAZIONE DELLO STUDIO DENOMINATO
PROGETTO DI PIANO STRALCIO DELLE FASCE FLUVIALI (PSFF)**

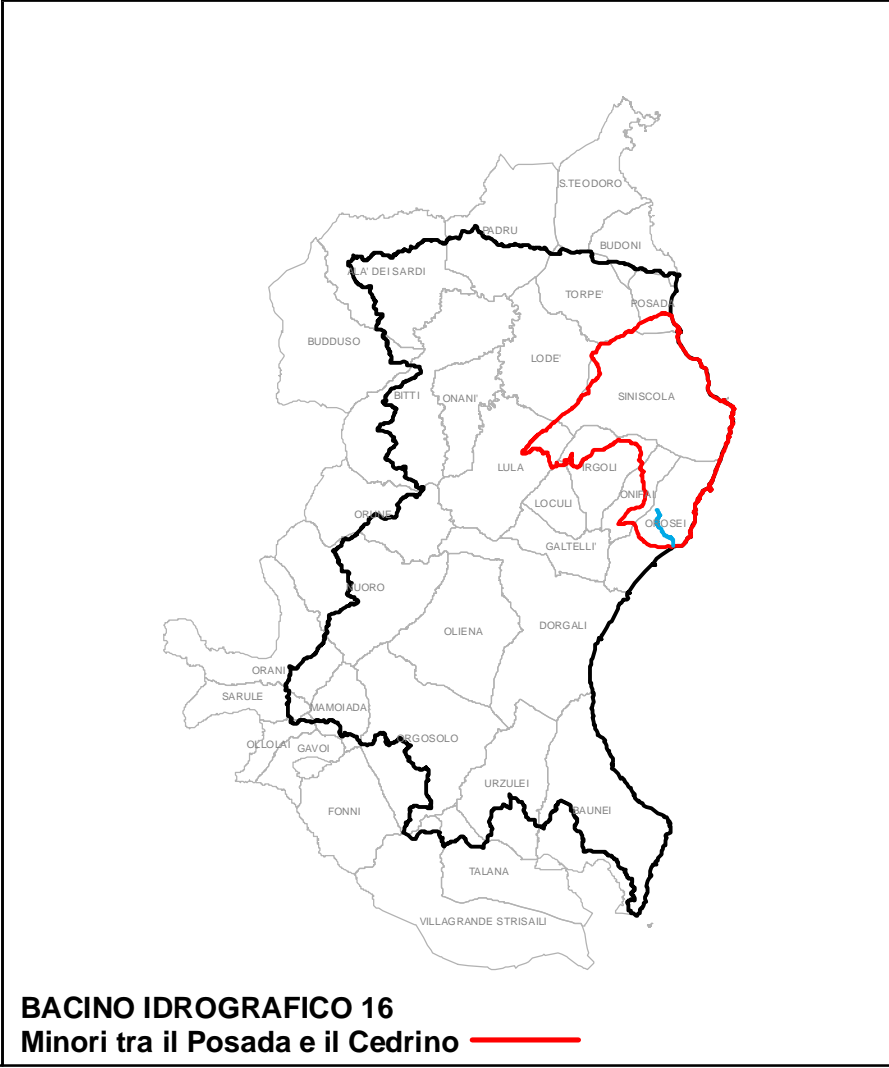
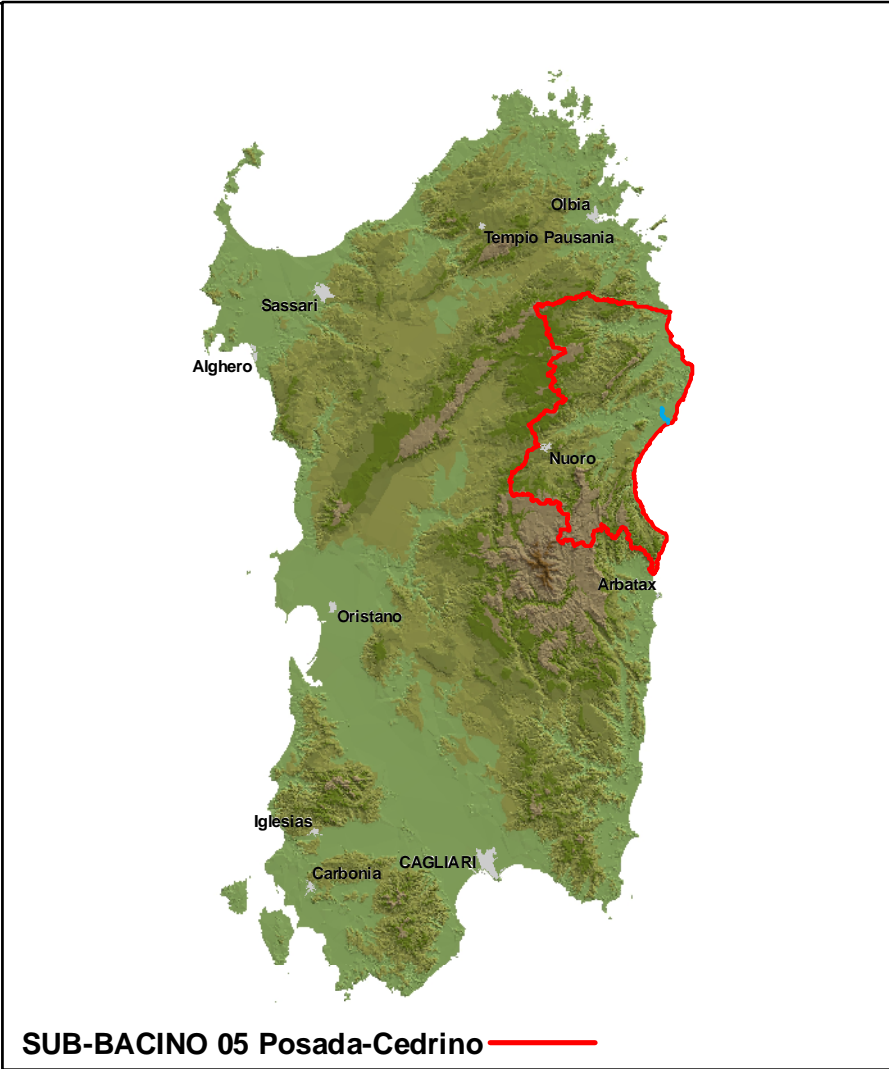
SUB BACINO 05 POSADA - CEDRINO


BACINO IDROGRAFICO MINORI TRA IL POSADA E IL CEDRINO

RIU FOCHE PIZZINNA

ATLANTE CARTOGRAFICO DELLE FASCE FLUVIALI

CODICE DOCUMENTO					ELABORATO	
5 - 1 6 - F Z - 2 - 1 - 1					2.1	
01	GEN. 08	G.VALVASORI	G.MININNI	I.FRESIA		
00	GIU. 07	G.VALVASORI	G.MININNI	I.FRESIA		
REV.	DATA	REDAZIONE	VERIFICA	AUTORIZZAZIONE	MODIFICHE	
COMMITTENTE						
DIREZIONE SCIENTIFICA DI PROGETTO						
Prof. Ing. Marco Mancini						
Dott. Geol. Giovanni Tilocca						
SERVIZI DI INGEGNERIA						
RAGGRUPPAMENTO TEMPORANEO DI IMPRESE						



<div></div> <div>REGIONE AUTONOMA DELLA SARDEGNA</div> <div>ASSESSORATO DEI LAVORI PUBBLICI</div> <div>RTI: Intecno-dhi - HYDRODATA S.p.A. - ART Ambiente Risorse Territorio S.r.l.</div>		Progetto di Piano Stralcio delle Fasce Fluviali		Atlante cartografico delle fasce fluviali				SUB-BACINO: 05 Posada-Cedrino		BACINO IDROGRAFICO: 16 Minori tra il Posada e il Cedrino		SCALA:		INQUADRAMENTO	
ELABORATO: 5_16_FZInquadramento_2_1_1		LEGENDA: <div><div>A_2</div><div>A_50</div><div>B_100</div><div>B_200</div><div>C</div></div>		REVISIONE: 1		COMUNE DI:		C.T.R. :		CORSO D'ACQUA: Riu Foche Pizzinna		TAVOLA:			
		DATA: Gennaio 2008													

OPERE IDRAULICHE

OPERE DI STABILIZZAZIONE DEL PROFILO DI FONDO

Traverse fluviali

Briglie e soglie

OPERE DI STABILIZZAZIONE DEL TRACCIATO PLANIMETRICO

Difese di sponda longitudinali

Difese di sponda trasversali

Canalizzazioni artificiali e tombini

OPERE DI CONTENIMENTO DEI LIVELLI IDRICI

Muri o argini spondali

Argini

OPERE DI REGOLAZIONE DEI LIVELLI IDRICI

Chiaviche

Sfioratori laterali

Opere di immissione non regolate

AREA DI SISTEMAZIONE IDRAULICA CON ESTRAZIONE DI INERTI

ATTIVITA' ESTRATTIVA

Cava dismessa

Cava attiva

FASCE FLUVIALI

Fascia A_2 (Tempo di ritorno $Tr = 2$ anni)

Fascia A_50 (Tempo di ritorno $Tr = 50$ anni)

Fascia B_100 (Tempo di ritorno $Tr = 100$ anni)

Fascia B_200 (Tempo di ritorno $Tr = 200$ anni)

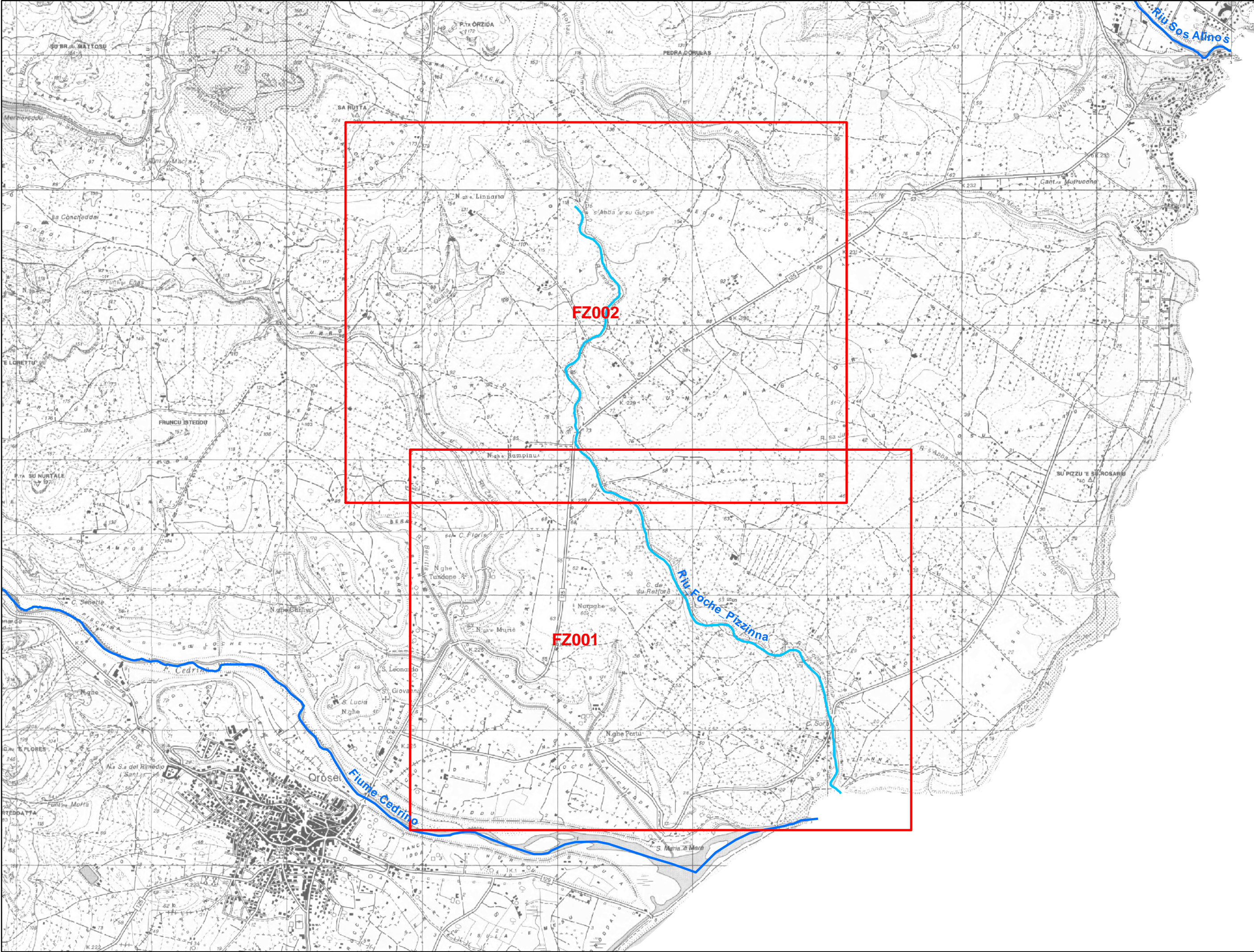
Fascia C (Tempo di ritorno $Tr = 500$ anni)


01

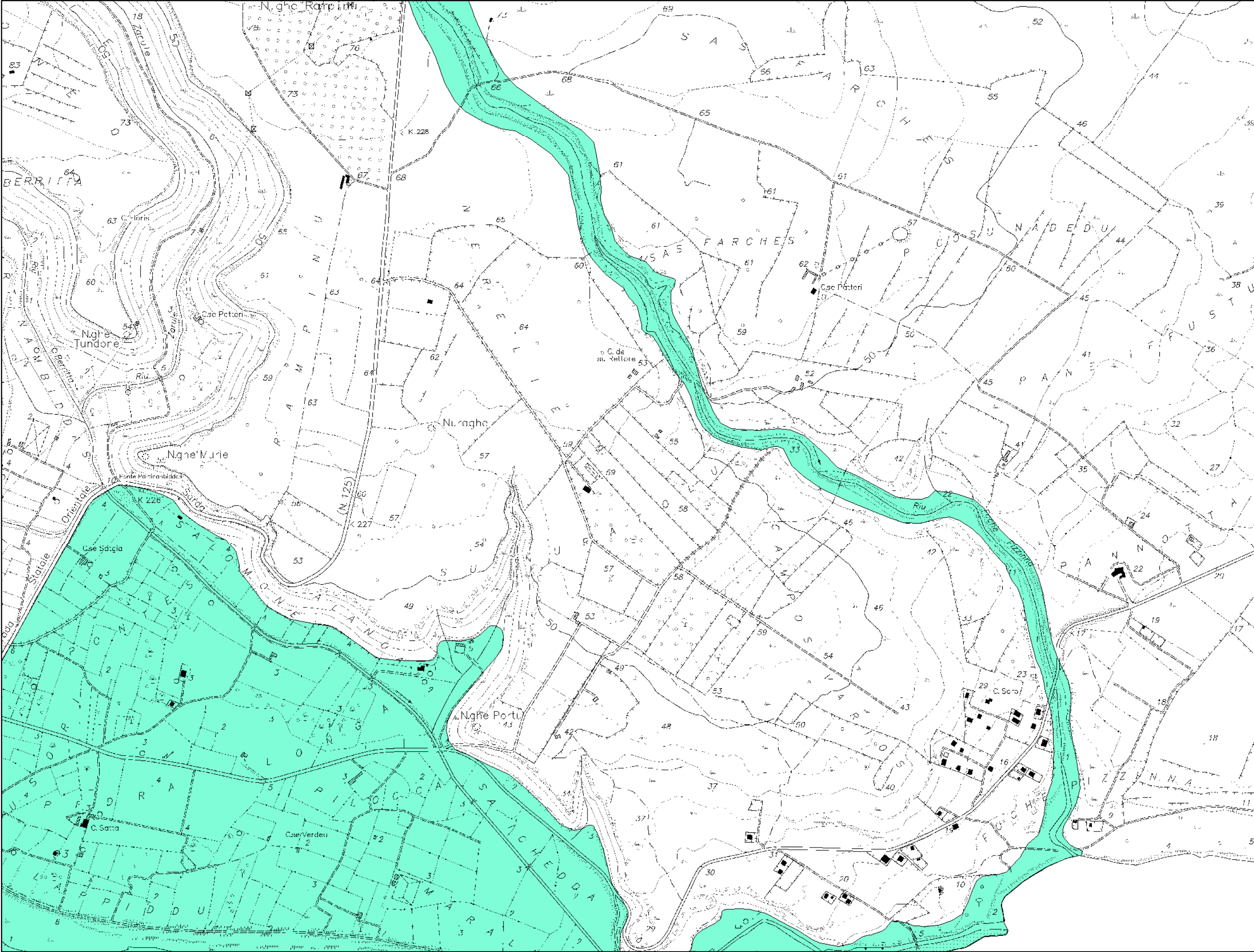
Sezioni di rilievo topografico

Limite comunale

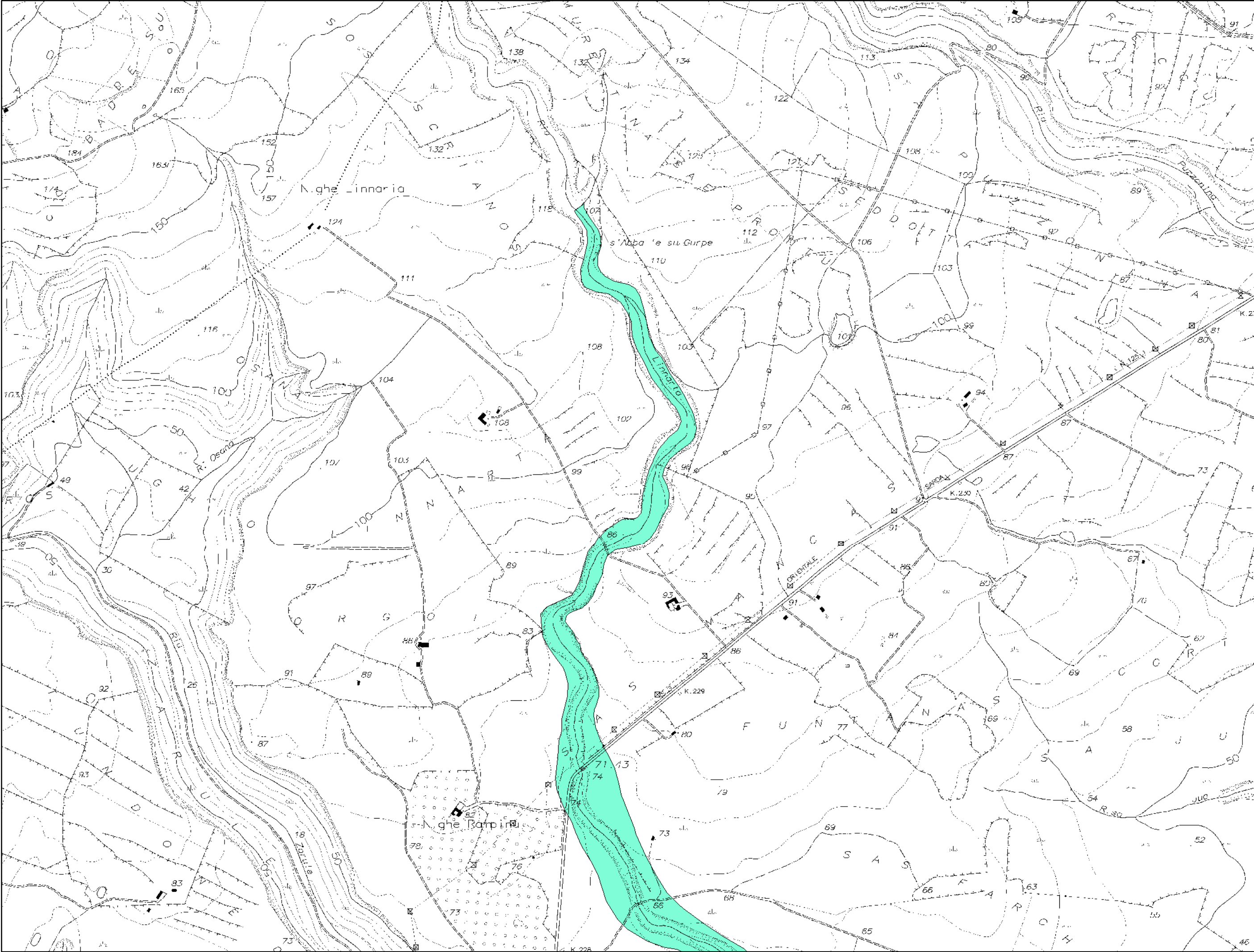
<div><div><div><div><div>REGIONE AUTONOMA DELLA SARDEGNA</div><div><div><div></div><div></div><div></div><div></div></div></div><div>ASSESSORATO DEI LAVORI PUBBLICI</div><div>RTI: Intecno-dhi - HYDRODATA S.p.A. - ART Ambiente Risorse Territorio S.r.l.</div></div></div></div></div>	<div><div>Progetto di Piano Stralcio delle Fasce Fluviali</div><div>ELABORATO: 5_16_FZLegenda_2_1_1</div></div>	Atlante cartografico delle fasce fluviali			LEGENDA: <div><div><div>A_2</div></div><div><div>A_50</div></div><div><div>B_100</div></div><div><div>B_200</div></div><div><div>C</div></div></div>	REVISIONE: <div><div></div></div>	1			
		SUB-BACINO: 05 Posada-Cedrina								
		BACINO IDROGRAFICO: 16 Minori tra il Posada e il Cedrina								
		C.T.R.:			CORSO D'ACQUA: Riu Foche Pizzinna					
SCALA:		TAVOLA:			LEGENDA					




<div><div><div>REGIONE</div><div>AUTONOMA</div><div>DELLA SARDEGNA</div></div></div>		Progetto di Piano Stralcio delle Fasce Fluviali		Atlante cartografico delle fasce fluviali			SUB-BACINO: 05 Posada-Cedrina	BACINO IDROGRAFICO: 16 Minori tra il Posada e il Cedrina	SCALA: 1:25.000	
ASSESSORATO DEI LAVORI PUBBLIC		ELABORATO: 5_16_FZQuadroUnione_2_1_1		LEGENDA: <div><div>A_2</div><div>A_50</div><div>B_100</div><div>B_200</div><div>C</div></div>						
RTI: Intecno-dhi - HYDRODATA S.p.A. - ART Ambiente Risorse Territorio S.r.l.		DATA: Gennaio 2008		REVISIONE: 1			COMUNE DI:	C.T.R. :	CORSO D'ACQUA: Riu Foche Pizzinna	TAVOLA: QUADRO DI UNIONE



<div><div><div><div><div><div></div></div></div><div><div><div></div></div></div><div><div><div></div></div></div><div><div><div></div></div></div></div></div><div>REGIONE AUTONOMA DELLA SARDEGNA</div></div>		Progetto di Piano Stralcio delle Fasce Fluviali		Atlante cartografico delle fasce fluviali			SUB-BACINO: 05 Posada-Cedrina		BACINO IDROGRAFICO: 16 Minori tra il Posada e il Cedrina		SCALA: 1:10.000	
ASSESSORATO DEI LAVORI PUBBLICI		ELABORATO: 5_16_FZ001_2_1_1		LEGENDA:			COMUNE DI: Orosei		C.T.R. : 483130 501010		TAVOLA: FZ001	
				A_2								
				C								
RTI: Intecno-dhi - HYDRODATA S.p.A. - ART Ambiente Risorse Territorio S.r.l.		5_16_FZ001_2_1_1		DATA:			CORSO D'ACQUA: Riu Foche Pizzinna					
				Gennaio 2008								
				REVISIONE:								
				1								



 REGIONE AUTONOMA DELLA SARDEGNA	Progetto di Piano Stralcio delle Fasce Fluviali		Atlante cartografico delle fasce fluviali		SUB-BACINO: 05 Posada-Cedrina	BACINO IDROGRAFICO: 16 Minori tra il Posada e il Cedrina	SCALA: 1:10.000		
	ELABORATO: 5_16_FZ002_2_1_1		LEGENDA: <div><div>A_2</div><div>A_50</div><div>B_100</div><div>B_200</div><div>C</div></div>						
	ASSESSORATO DEI LAVORI PUBBLICI		REVISIONE:					COMUNE DI: Orsei Onifai	C.T.R.: 483130
	RTI: Intecno-dhi - HYDRODATA S.p.A. - ART Ambiente Risorse Territorio S.r.l.		DATA: Gennaio 2008						
						TAVOLA: FZ002			