



REGIONE AUTONOMA DELLA SARDEGNA
Assessorato dei Lavori Pubblici

**STUDI, INDAGINI, ELABORAZIONI ATTINENTI ALL'INGEGNERIA INTEGRATA,
NECESSARI ALLA REDAZIONE DELLO STUDIO DENOMINATO PROGETTO DI
PIANO STRALCIO DELLE FASCE FLUVIALI (PSFF)**

SUB BACINO 07 FLUMENDOSA - CAMPIDANO - CIXERRI

BACINO IDROGRAFICO FLUMINI MANNU

RIU DI SANTA LUCIA

ATLANTE CARTOGRAFICO DELLE FASCE FLUVIALI

CODICE DOCUMENTO ELABORATO

7 - 0 4 - S L - 2 - 1 - 1 2.1

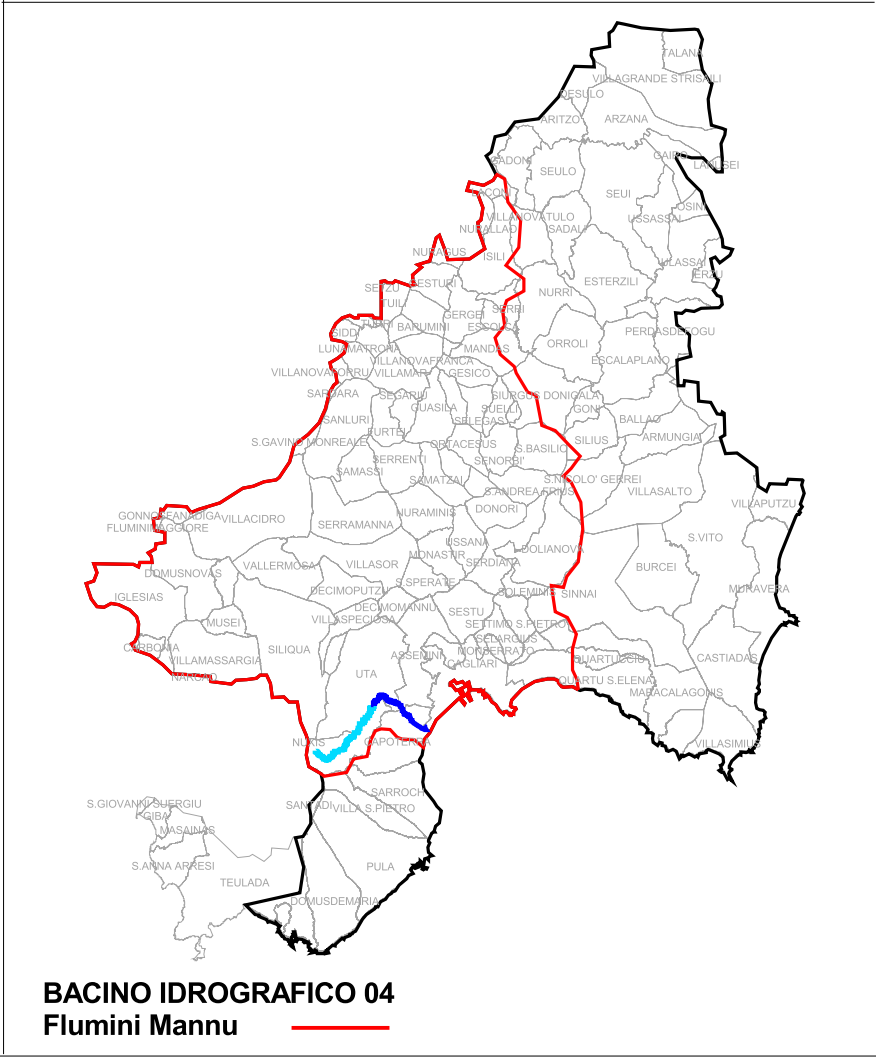
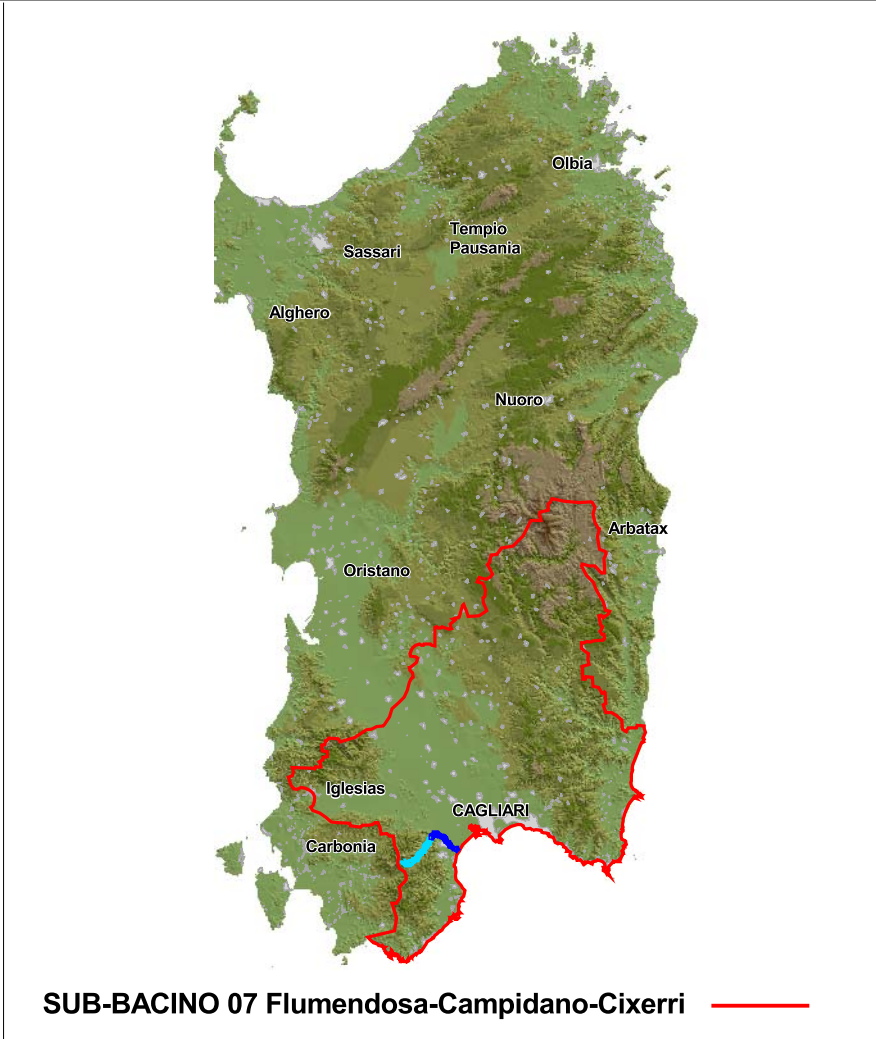
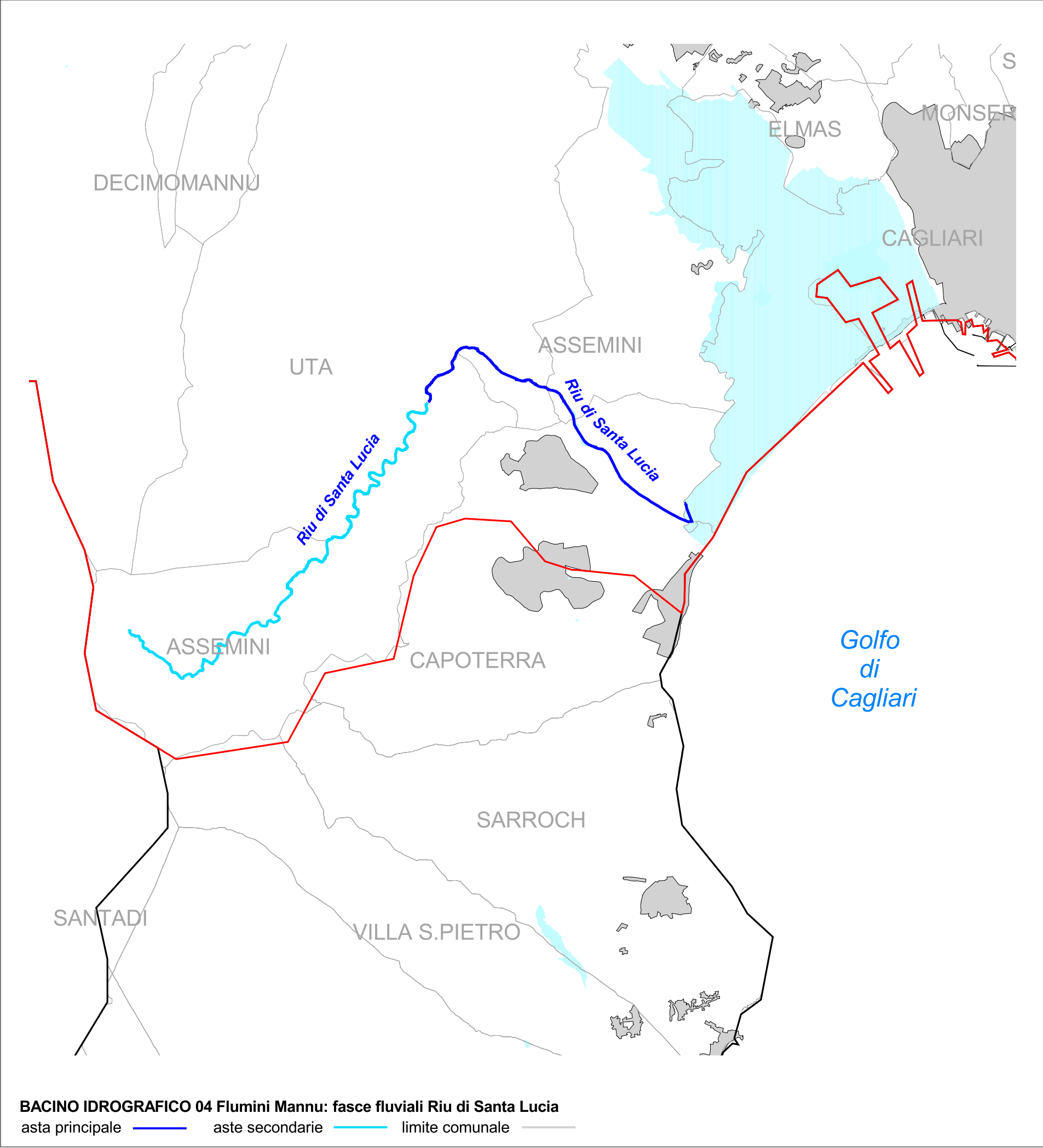
1	LUG. 12	R. MALCOTTI	M. ANDREOLI	I. FRESIA	
0	APR. 08	G. VILLA	M. ANDREOLI	I. FRESIA	
REV.	DATA	REDAZIONE	VERIFICA	AUTORIZZAZIONE	MODIFICHE


DIREZIONE SCIENTIFICA DI PROGETTO

Prof. Ing. Marco Mancini
Dott. Geol. Giovanni Tilocca


SERVIZI DI INGEGNERIA
RAGGRUPPAMENTO TEMPORANEO DI IMPRESE





<div></div> <div>REGIONE AUTONOMA DELLA SARDEGNA</div> <div>ASSESSORATO DEI LAVORI PUBBLICI</div> <div>RTI: Intecno-DHI - HYDRODATA S.p.A. - ART Ambiente Risorse Territorio S.r.l.</div>		Progetto di Piano Stralcio delle Fasce Fluviali		Atlante cartografico delle fasce fluviali				SUB-BACINO: 07 Flumendosa- Campidano-Cixerri		BACINO IDROGRAFICO: 04 Flumini Mannu		SCALA:			
ELABORATO:		7_04_SLInquadramento_2_1_0		LEGENDA:				COMUNE DI: Ula Assemini Capoterra Cagliari		C.T.R. :		CORSO D'ACQUA: Riu di Santa Lucia		TAVOLA: INQUADRAMENTO	
				DATA: Aprile 2008				REVISIONE							

ISTAT	COMUNE	CORSO D'ACQUA	TAVOLE
92011 92009	CAPOTERRA CAGLIARI	Riu di Santa Lucia	SL001 SL002
92011 92003 92090	CAPOTERRA ASSEMINI UTA	Riu di Santa Lucia	SL003 SL004
92090 92003	UTA ASSEMINI	Riu di Santa Lucia	SL005 SL006 SL007
92003	ASSEMINI	Riu di Santa Lucia	SG008 SG009



REGIONE
AUTONOMA
DELLA SARDEGNA

ASSESSORATO DEI LAVORI PUBBLICI

Progetto di Piano Stralcio
delle Fasce Fluviali

ELABORATO:
7_04_SLElenco_2_1_0

Atlante cartografico delle fasce fluviali
LEGENDA:

A₂

A_50

B_100

B_200

C

DATA:
Aprile 2008

REVISIONE
0

SUB-BACINO: 07
Flumendosa-
Campidano-Cixerri

COMUNE DI:

BACINO IDROGRAFICO: 04
Flumini Mannu

C.T.R.:

SCALA:

CORSO D'ACQUA:
Riu di Santa Lucia

TAVOLA:
ELENCO

RTI: Intecno-DHI - HYDRODATA S.p.A. - ART Ambiente Risorse Territorio S.r.l.

OPERE IDRAULICHE

OPERE DI STABILIZZAZIONE
DEL PROFILO DI FONDO

- Traverse fluviali
- Briglie e soglie

OPERE DI STABILIZZAZIONE DEL
TRACCIATO PLANIMETRICO

- Difese di sponda longitudinali
- Difese di sponda trasversali
- Canalizzazioni artificiali e tombini

OPERE DI CONTENIMENTO
DEI LIVELLI IDRICI

- Muri o argini spondali
- Argini

OPERE DI REGOLAZIONE
DEI LIVELLI IDRICI

- Chiaviche
- Sfioratori laterali
- Opere di immissione non regolate

AREA DI SISTEMAZIONE IDRAULICA
CON ESTRAZIONE DI INERTI



ATTIVITA' ESTRATTIVA

- Cava dismessa
- Cava attiva

FASCE FLUVIALI

- Fascia A_2 (Tempo di ritorno $Tr = 2$ anni)
- Fascia A_50 (Tempo di ritorno $Tr = 50$ anni)
- Fascia B_100 (Tempo di ritorno $Tr = 100$ anni)
- Fascia B_200 (Tempo di ritorno $Tr = 200$ anni)
- Fascia C (Tempo di ritorno $Tr = 500$ anni)

01
Sezioni di rilievo topografico

Limite comunale



REGIONE
AUTONOMA
DELLA SARDEGNA
ASSESSORATO DEI LAVORI PUBBLICI

RTI: Intecno-DHI - HYDRODATA S.p.A. - ART Ambiente Risorse Territorio S.r.l.

Progetto di Piano Stralcio
delle Fasce Fluviali

ELABORATO:
7_04_SLLegenda_2_1_0

Atlante cartografico delle fasce fluviali
LEGENDA:

- A_2
- A_50
- B_100
- B_200
- C

DATA:
Aprile 2008

REVISIONE
0

SUB-BACINO: 07
Flumendosa-
Campidano-Cixerri

C.T.R. :

COMUNE DI:

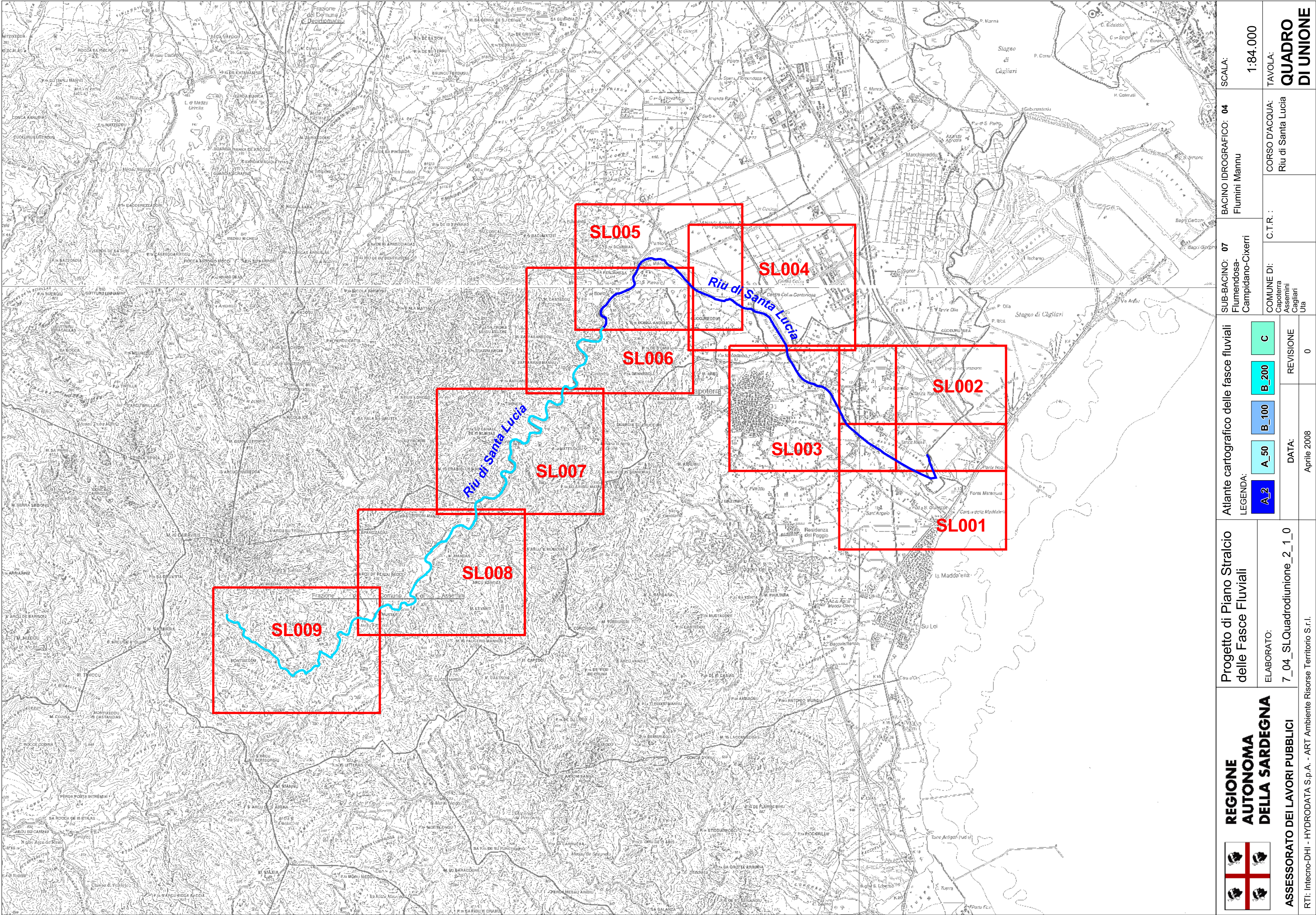
BACINO IDROGRAFICO: 04
Flumini Mannu

CORSO D'ACQUA:
Riu di Santa Lucia

SCALA:

TAVOLA:

LEGENDA



**REGIONE
AUTONOMA
DELLA SARDEGNA**
ASSESSORATO DEI LAVORI PUBBLICI

Progetto di Piano Stralcio
delle Fasce Fluviali

ELABORATO:
7_04_SLQuadrodiunione_2_1_0

Atlante cartografico delle fasce fluviali

LEGENDA:					
	DATA:		REVISIONE		
	Aprile 2008		0		

SUB-BACINO: 07
Flumendosa-
Campidano-Cixerri

COMUNE DI:
Capoterra
Assimini
Cagliari
Uta

BACINO IDROGRAFICO: 04
Flumini Mannu

CORSO D'ACQUA:
Riu di Santa Lucia

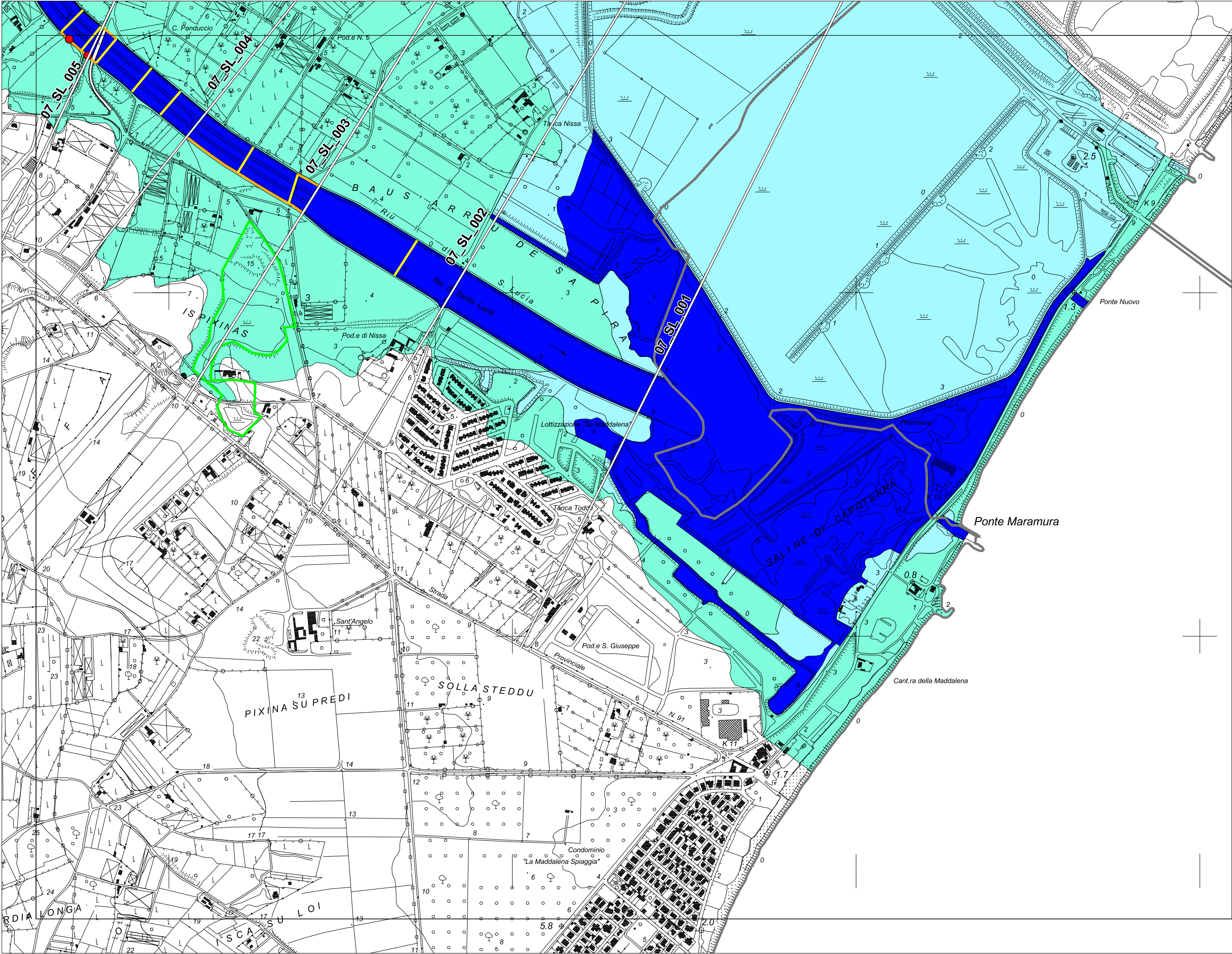
SCALA:


1:84.000

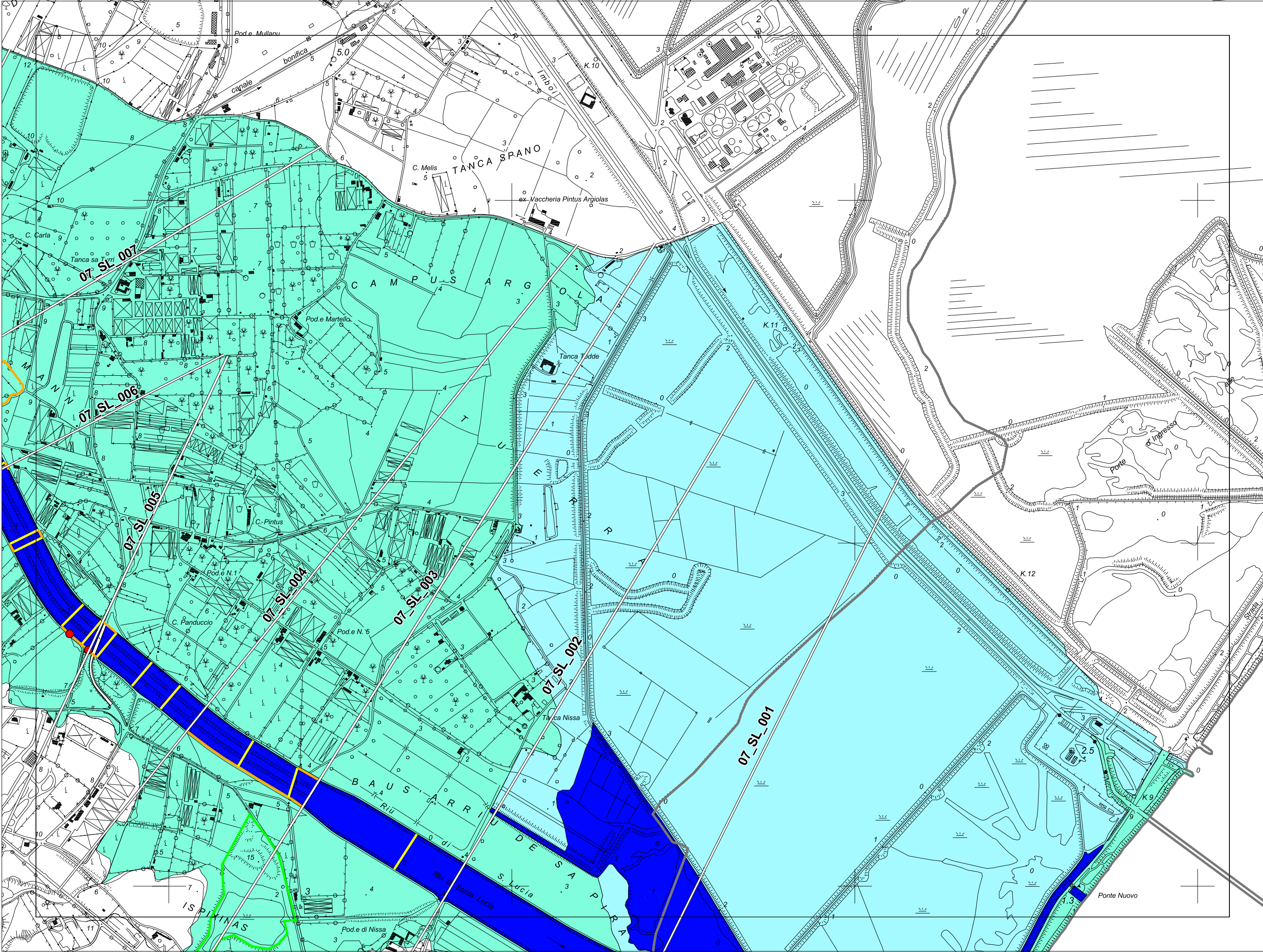
TAVOLA:


**QUADRO
DI UNIONE**

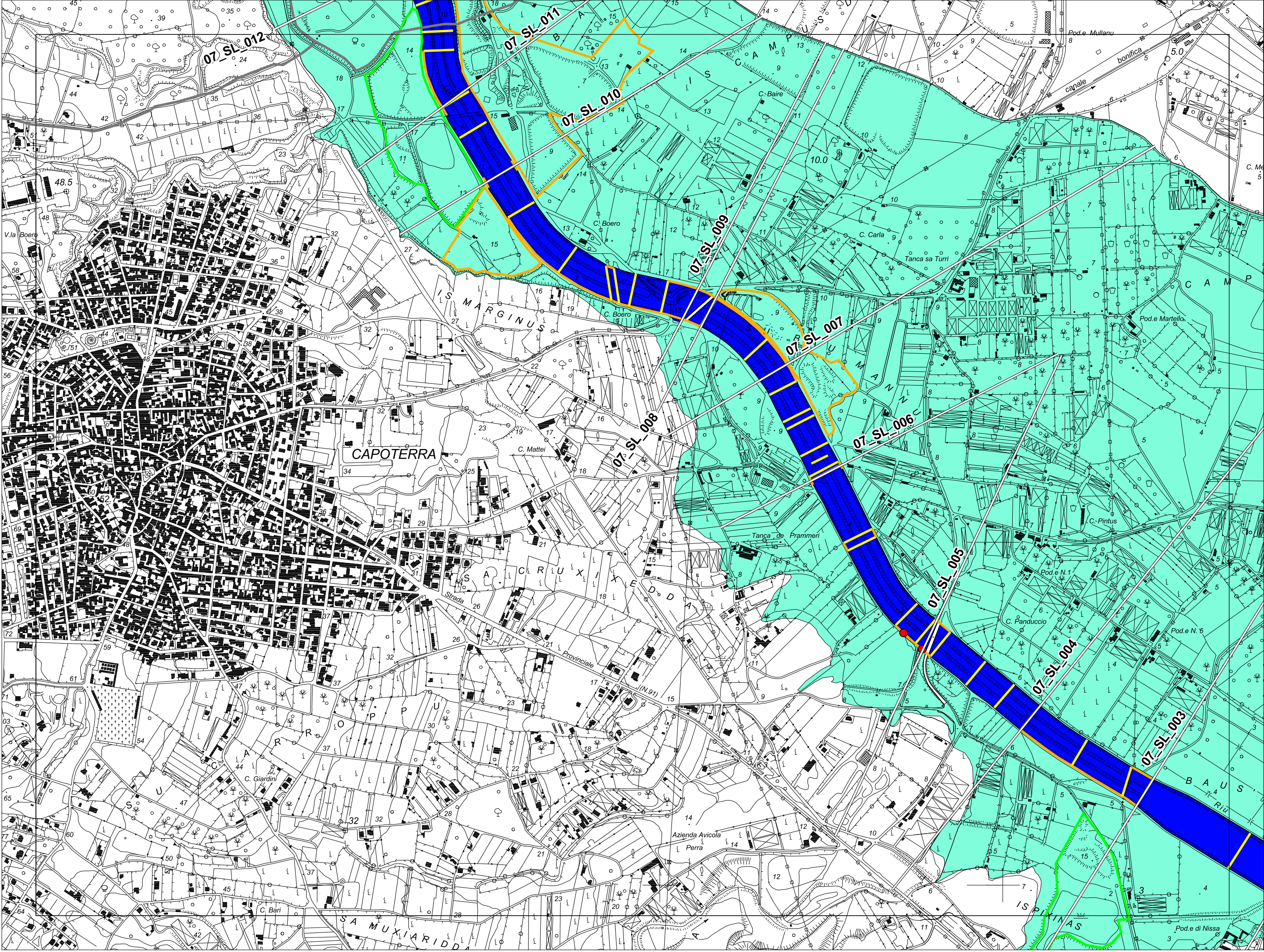
RTI: Intecno-DHI - HYDRODATA S.p.A. - ART Ambiente Risorse Territorio S.r.l.




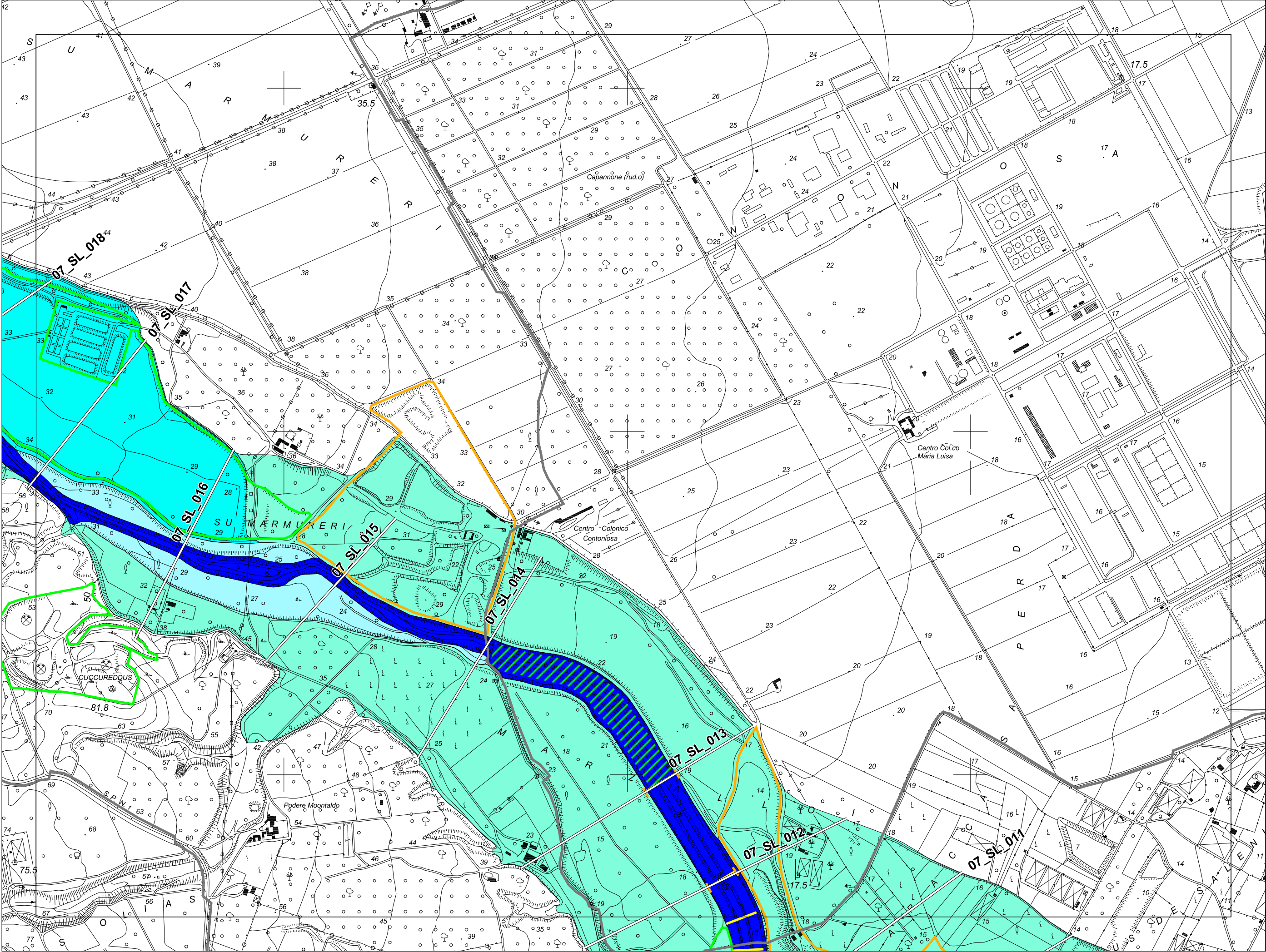
<div> REGIONE AUTONOMA DELLA SARDEGNA ASSESSORATO DEI LAVORI PUBBLICI <small>RTI: Intecno-DHI - HYDRODATA S.p.A. - ART Ambiente Risorse Territorio S.r.l.</small></div>	Progetto di Piano Stralcio delle Fasce Fluviali		Atlante cartografico delle fasce fluviali		SUB-BACINO: 07 Flumendosa- Campidano-Cixerri		BACINO IDROGRAFICO: 04 Flumini Mannu		SCALA: 1:10.000	
	ELABORATO: 7_04_SL001_2_1_1		LEGENDA: <div><div>A2</div><div>A_50</div><div>B_100</div><div>B_200</div><div>C</div></div>		COMUNE DI: Capoterra Cagliari		C.T.R.: 566010 565040		CORSO D'ACQUA: Riu di Santa Lucia	
			DATA: Maggio 2012		REVISIONE 1				TAVOLA: SL001	




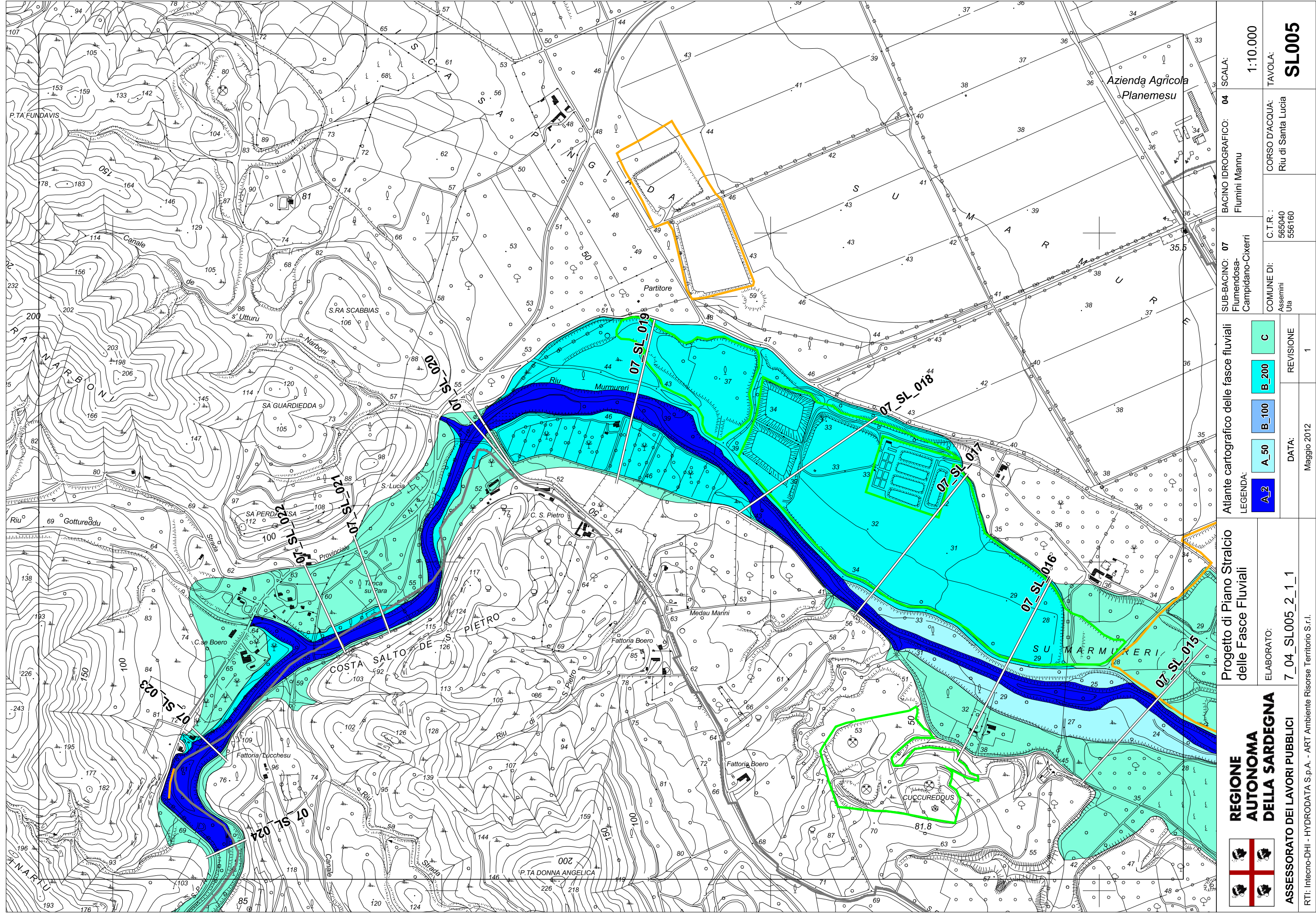
<div> REGIONE AUTONOMA DELLA SARDEGNA ASSESSORATO DEI LAVORI PUBBLICI <small>RTI: Intecno-DHI - HYDRODATA S.p.A. - ART Ambiente Risorse Territorio S.r.l.</small></div>	Progetto di Piano Stralcio delle Fasce Fluviali		Atlante cartografico delle fasce fluviali		SUB-BACINO: 07 Flumendosa- Campidano-Cixerri		BACINO IDROGRAFICO: 04 Flumini Mannu		SCALA: 1:10.000	
	ELABORATO: 7_04_SL002_2_1_1		LEGENDA: <div><div>A2</div><div>A_50</div><div>B_100</div><div>B_200</div><div>C</div></div>		COMUNE DI: Capoterra Cagliari		C.T.R.: 566010 565040		CORSO D'ACQUA: Rio di Santa Lucia	
			DATA: Maggio 2012		REVISIONE 1				TAVOLA: SL002	

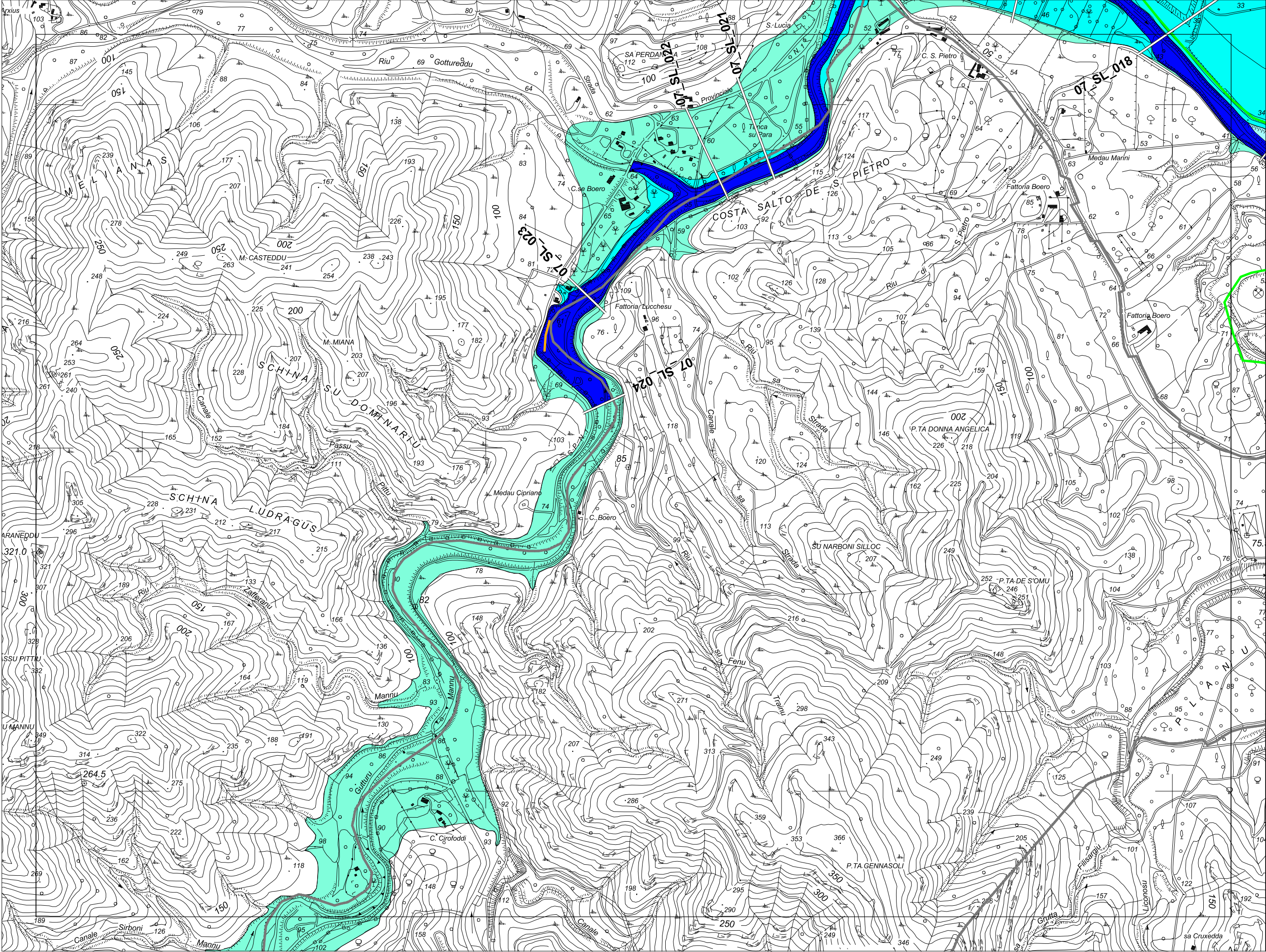



 REGIONE AUTONOMA DELLA SARDEGNA ASSESSORATO DEI LAVORI PUBBLICI <small>RTI: Intecno-DHI - HYDRODATA S.p.A. - ART Ambiente Risorse Territorio S.r.l.</small>	Progetto di Piano Stralcio delle Fasce Fluviali		Atlante cartografico delle fasce fluviali		SUB-BACINO: 07 Flumendosa- Campidano-Cixerri	BACINO IDROGRAFICO: 04 Flumini Mannu	SCALA: 1:10.000
	ELABORATO: 7_04_SL003_2_1_1		LEGENDA: <div><div>A2</div><div>A_50</div><div>B_100</div><div>B_200</div><div>C</div></div>		COMUNE DI: Capoterra Assemini Uta	C.T.R.: 565040 566010	TAVOLA: SL003
			DATA: Maggio 2012		REVISIONE 1		

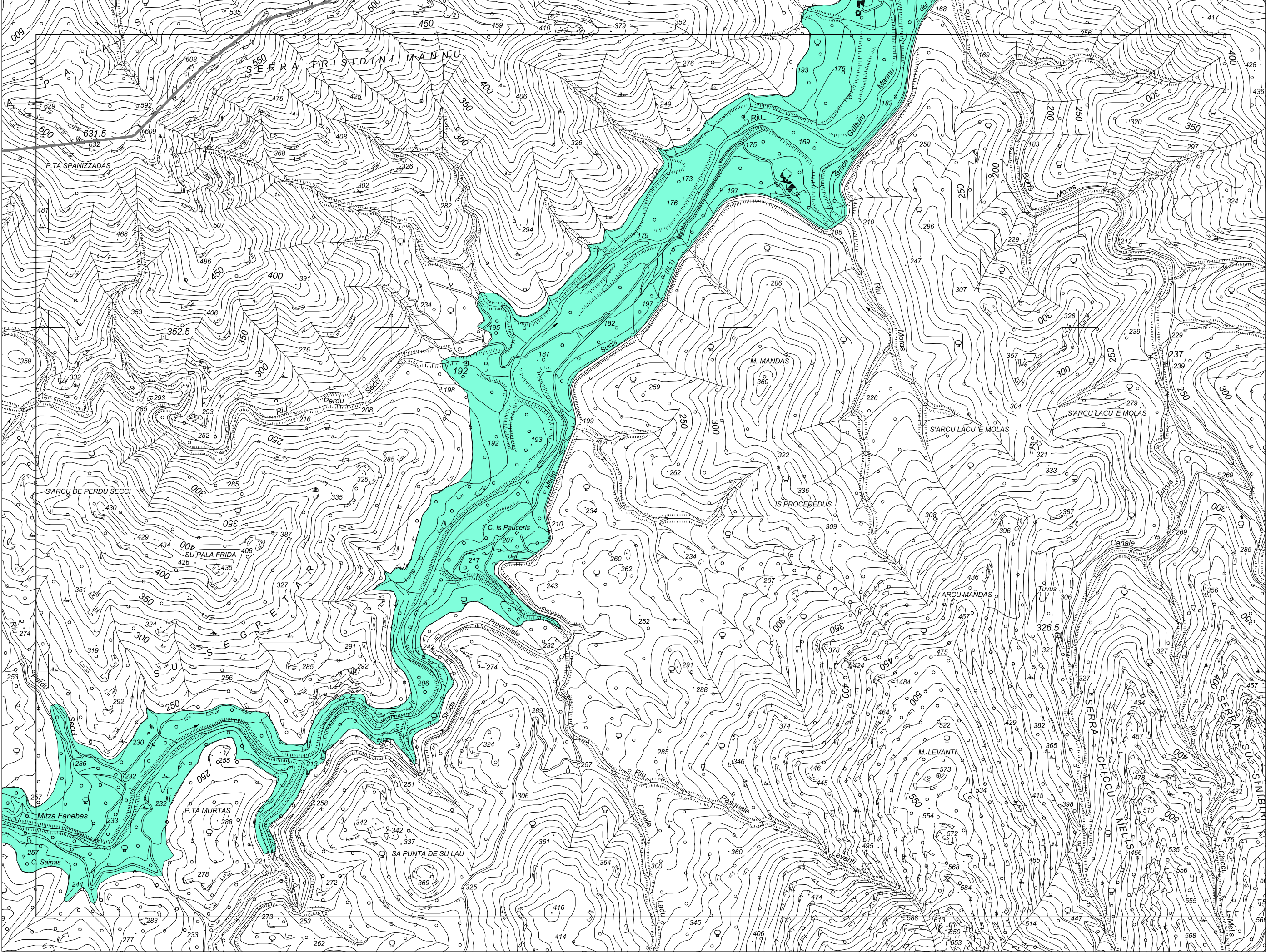


 REGIONE AUTONOMA DELLA SARDEGNA	Progetto di Piano Stralcio delle Fasce Fluviali		Atlante cartografico delle fasce fluviali		SUB-BACINO: 07 Flumendosa- Campidano-Cixerri		BACINO IDROGRAFICO: 04 Flumini Mannu		SCALA: 1:10.000
	ELABORATO: 7_04_SL004_2_1_1		REVISIONE 1		COMUNE DI: Capoterra Assemini Uta		C.T.R.: 565040 556160		TAVOLA: SL004
	ASSESSORATO DEI LAVORI PUBBLICI RTI: Intecno-DHI - HYDRODATA S.p.A. - ART Ambiente Risorse Territorio S.r.l.		DATA: Maggio 2012						

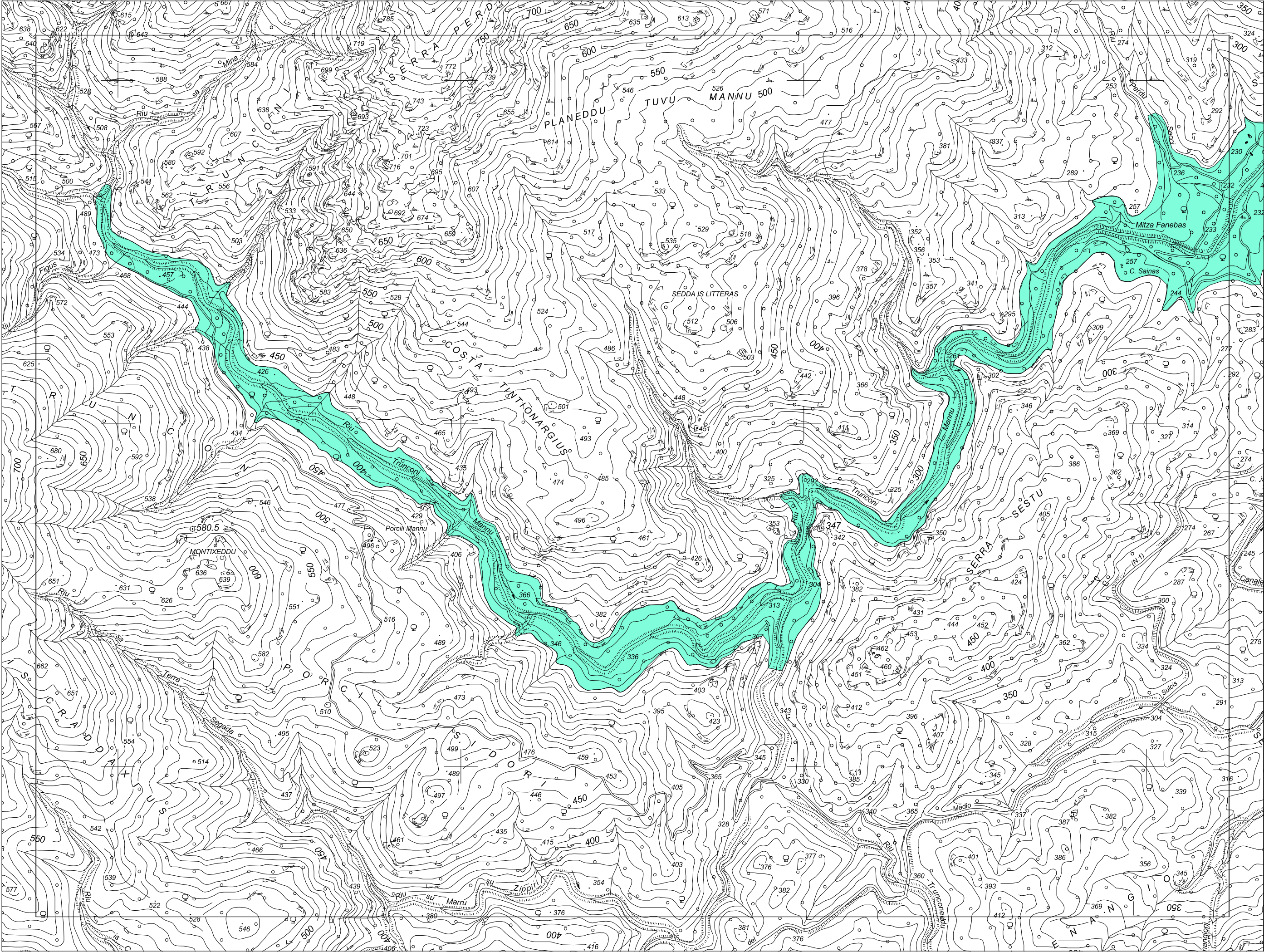





 REGIONE AUTONOMA DELLA SARDEGNA ASSESSORATO DEI LAVORI PUBBLICI <small>RTI: Intecno-DHI - HYDRODATA S.p.A. - ART Ambiente Risorse Territorio S.r.l.</small>	Progetto di Piano Stralcio delle Fasce Fluviali	ELABORATO: 7_04_SL006_2_1_0	Atlante cartografico delle fasce fluviali		SUB-BACINO: 07 Flumendosa- Campidano-Cixerri	BACINO IDROGRAFICO: 04 Flumini Mannu	SCALA: 1:10.000
			LEGENDA: <div><div>A2</div><div>A_50</div><div>B_100</div><div>B_200</div><div>C</div></div>	REVISIONE 0			
			C.T.R.: 565040 556160 556150	CORSO D'ACQUA: Riu di Santa Lucia	TAVOLA: SL006		



<div><div><div><div><div><div></div></div></div><div><div><div></div></div></div><div><div><div></div></div></div><div><div><div></div></div></div></div></div><div><div>REGIONE</div><div>AUTONOMA</div><div>DELLA SARDEGNA</div></div><div>ASSESSORATO DEI LAVORI PUBBLICI</div><div>RTI: Intecno-DHI - HYDRODATA S.p.A. - ART Ambiente Risorse Territorio S.r.l.</div></div>		Progetto di Piano Stralcio delle Fasce Fluviali		Atlante cartografico delle fasce fluviali					
ELABORATO: 7_04_SL008_2_1_0		LEGENDA: <div><div>A₂</div><div>A_50</div><div>B_100</div><div>B_200</div><div>C</div></div>		SUB-BACINO: 07 Flumendosa- Campidano-Cixerri		BACINO IDROGRAFICO: 04 Flumini Mannu		SCALA: 1:10.000	
				COMUNE DI: Assemini	C.T.R.: 565030 565070	CORSO D'ACQUA: Riu di Santa Lucia			TAVOLA: SL008
				DATA: Aprile 2008		REVISIONE 0			



 REGIONE AUTONOMA DELLA SARDEGNA ASSESSORATO DEI LAVORI PUBBLICI <small>RTI: Intecno-DHI - HYDRODATA S.p.A. - ART Ambiente Risorse Territorio S.r.l.</small>	Progetto di Piano Stralcio delle Fasce Fluviali	ELABORATO: 7_04_SL009_2_1_0	DATA: Aprile 2008		REVISIONE 0
			LEGENDA:		REVISIONE
			Atlante cartografico delle fasce fluviali		REVISIONE
			SUB-BACINO: 07 Flumendosa- Campidano-Cixerri	BACINO IDROGRAFICO: 04 Flumini Mannu	SCALA: 1:10.000
			COMUNE DI: Assemini	C.T.R.: 565070	TAVOLA: SL009
			CORSO D'ACQUA: Riu di Santa Lucia		