



**REGIONE AUTONOMA DELLA SARDEGNA**  
**Assessorato dei Lavori Pubblici**

**STUDI, INDAGINI, ELABORAZIONI ATTINENTI ALL'INGEGNERIA INTEGRATA,  
NECESSARI ALLA REDAZIONE DELLO STUDIO DENOMINATO PROGETTO DI  
PIANO STRALCIO DELLE FASCE FLUVIALI (PSFF)**

SUB BACINO 07 FLUMENDOSA - CAMPIDANO - CIXERRI

BACINO IDROGRAFICO MINORI TRA IL FLUMENDOSA ED IL FLUMINI MANNU

RIU CORR'E PRUNA

ATLANTE CARTOGRAFICO DELLE FASCE FLUVIALI

CODICE DOCUMENTO ELABORATO

7 - 1 8 - C P - 2 - 1 - 1

2.1

1	LUG. 12	R. MALCOTTI	M. ANDREOLI	I. FRESIA	
0	APR. 08	G. VILLA	M. ANDREOLI	I. FRESIA	
REV.	DATA	REDAZIONE	VERIFICA	AUTORIZZAZIONE	MODIFICHE

DIREZIONE SCIENTIFICA DI PROGETTO

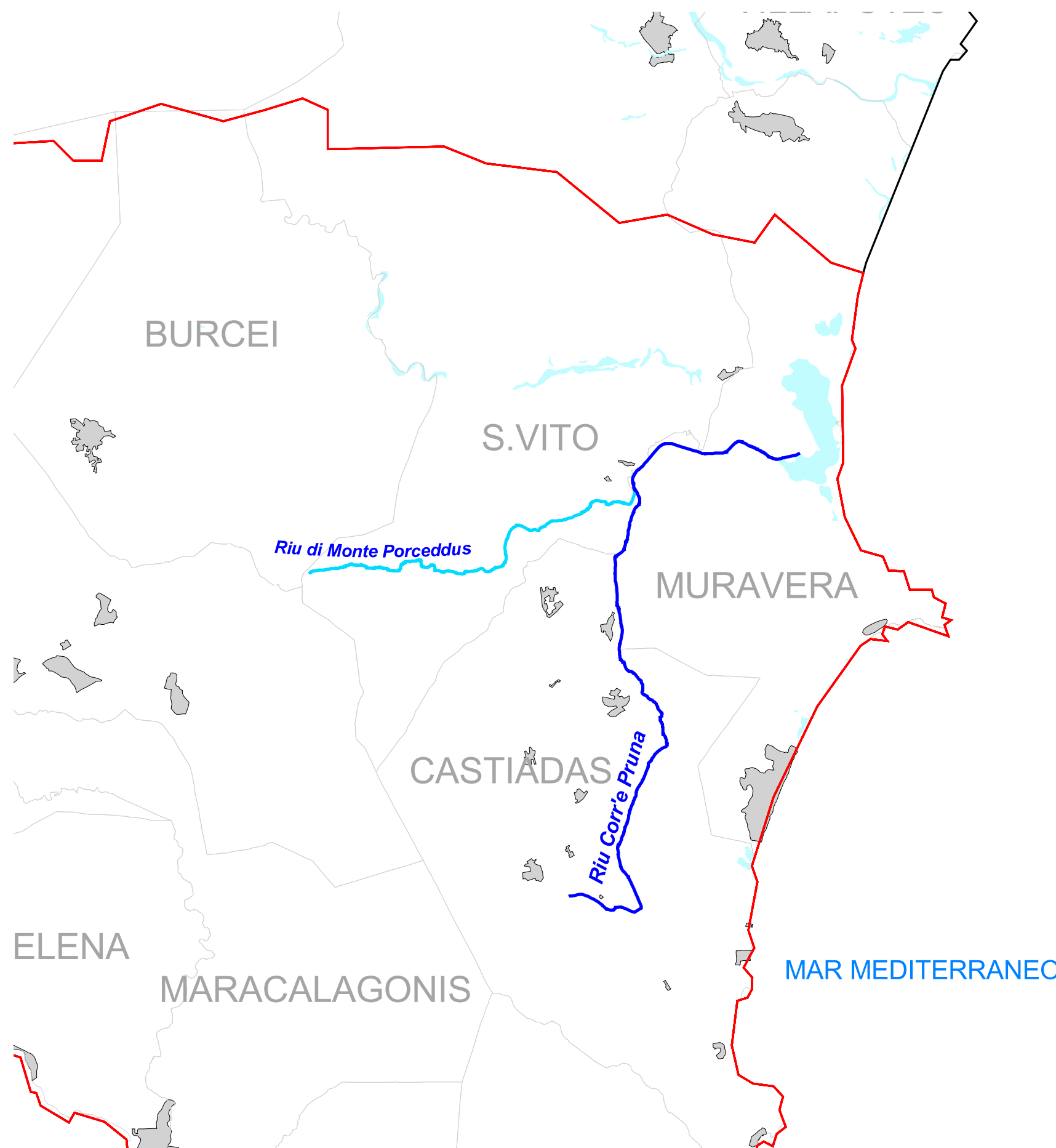
Prof. Ing. Marco Mancini

Dott. Geol. Giovanni Tilocca

SERVIZI DI INGEGNERIA

RAGGRUPPAMENTO TEMPORANEO DI IMPRESE

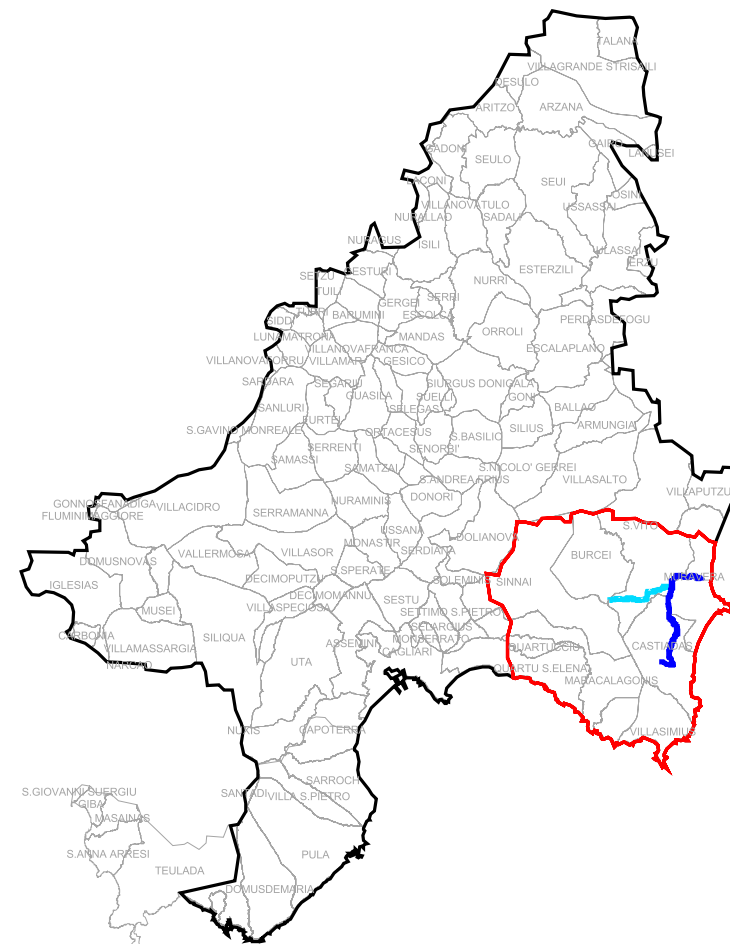





**BACINO IDROGRAFICO 18** Minori tra il Flumendosa ed il Flumini Mannu: fasce fluviali Riu Corr'e Pruna e Riu di Monte Porceddus.  
asta principale ——— aste secondarie ——— limite comunale ———




**SUB-BACINO 07** Flumendosa-Campidano-Cixerri ———



**BACINO IDROGRAFICO 18** Minori tra il Flumendosa ed il Flumini Mannu ———

<div><div><div>REGIONE AUTONOMA DELLA SARDEGNA</div><div>ASSESSORATO DEI LAVORI PUBBLICI</div></div></div>		Progetto di Piano Stralcio delle Fasce Fluviali		Atlante cartografico delle fasce fluviali					SUB-BACINO: <b>07</b> Flumendosa- Campidano-Cixerri		BACINO IDROGRAFICO: <b>18</b> Minori tra il Flumendosa ed il Flumini Mannu		SCALA:			
ELABORATO: 7_18_CPInquadramento_2_1_0		7_18_CPInquadramento_2_1_0		LEGENDA: <div><div><div>A_2</div><div>A_50</div><div>B_100</div><div>B_200</div><div>C</div></div></div>					COMUNE DI: Muravera Castiadas S.Vito		C.T.R. :		CORSO D'ACQUA: Riu Corr'e Pruna Riu di Monte Porceddus		TAVOLA:	
									DATA: Aprile 2008		REVISIONE 0		INQUADRAMENTO			
RTI: Intecno-DHI - HYDRODATA S.p.A. - ART Ambiente Risorse Territorio S.r.l.																

ISTAT	COMUNE	CORSO D'ACQUA	TAVOLE
92039	MURAVERA	Riu Corr'e Pruna	CP001
92039 92064	MURAVERA S.VITO	Riu Corr'e Pruna	CP002
92039 92106 92064	MURAVERA CASTIADAS S.VITO	Riu Corr'e Pruna Riu Di Monte Porceddus	CP003
92039 92106	MURAVERA CASTIADAS	Riu Corr'e Pruna	CP004
92106	CASTIADAS	Riu Corr'e Pruna	CP005 CP006 CP007
92064	S.VITO	Riu Di Monte Porceddus	CP008 CP009



REGIONE  
AUTONOMA  
DELLA SARDEGNA

ASSESSORATO DEI LAVORI PUBBLICI

Progetto di Piano Stralcio  
delle Fasce Fluviali

ELABORATO:  
7\_18\_CPElenco\_2\_1\_0

Atlante cartografico delle fasce fluviali

LEGENDA:

A<sub>2</sub>

A\_50

B\_100

B\_200

C

SUB-BACINO: 07  
Flumendosa-  
Campidano-Cixerri

COMUNE DI:

C.T.R.:

BACINO IDROGRAFICO: 18  
Minori tra il Flumendosa  
ed il Flumini Mannu

CORSO D'ACQUA:  
Riu Corr'e Pruna  
Riu di Monte Porceddus

SCALA:

TAVOLA:  
ELENCO

DATA:  
Aprile 2008

REVISIONE  
0

RTI: Intecno-DHI - HYDRODATA S.p.A. - ART Ambiente Risorse Territorio S.r.l.

OPERE IDRAULICHE

OPERE DI STABILIZZAZIONE  
DEL PROFILO DI FONDO

- Traverse fluviali
- Briglie e soglie

OPERE DI STABILIZZAZIONE DEL  
TRACCIATO PLANIMETRICO

- Difese di sponda longitudinali
- Difese di sponda trasversali
- Canalizzazioni artificiali e tombini

OPERE DI CONTENIMENTO  
DEI LIVELLI IDRICI

- Muri o argini spondali
- Argini

OPERE DI REGOLAZIONE  
DEI LIVELLI IDRICI

- Chiaviche
- Sfioratori laterali
- Opere di immissione non regolate

AREA DI SISTEMAZIONE IDRAULICA  
CON ESTRAZIONE DI INERTI



ATTIVITA' ESTRATTIVA

- Cava dismessa
- Cava attiva

FASCE FLUVIALI

- Fascia A\_2 (Tempo di ritorno  $Tr = 2$  anni)
- Fascia A\_50 (Tempo di ritorno  $Tr = 50$  anni)
- Fascia B\_100 (Tempo di ritorno  $Tr = 100$  anni)
- Fascia B\_200 (Tempo di ritorno  $Tr = 200$  anni)
- Fascia C (Tempo di ritorno  $Tr = 500$  anni)

01  
Sezioni di rilievo topografico

Limite comunale



REGIONE  
AUTONOMA  
DELLA SARDEGNA  
  
ASSESSORATO DEI LAVORI PUBBLICI

RTI: Intecno-DHI - HYDRODATA S.p.A. - ART Ambiente Risorse Territorio S.r.l.

Progetto di Piano Stralcio  
delle Fasce Fluviali

ELABORATO:  
7\_18\_CP  
Legenda\_2\_1\_0

Atlante cartografico delle fasce fluviali  
LEGENDA:

- A\_2
- A\_50
- B\_100
- B\_200
- C

DATA:  
Aprile 2008

REVISIONE  
0

SUB-BACINO: 07  
Flumendosa-  
Campidano-Cixerri

C.T.R. :

COMUNE DI:

BACINO IDROGRAFICO: 18  
Minori tra il Flumendosa  
ed il Flumini Mannu

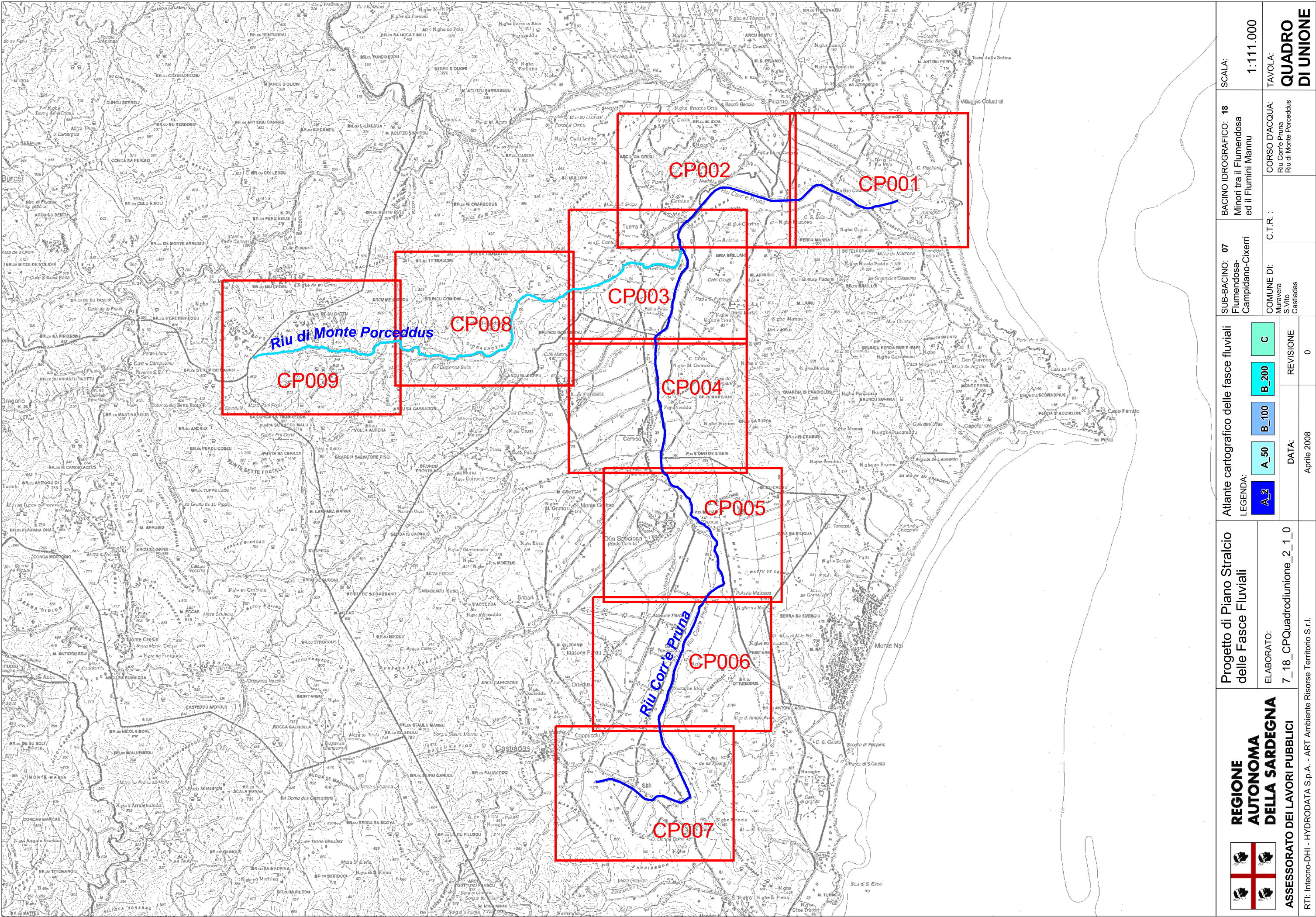
CORSO D'ACQUA:  
Riu Corr'e Pruna  
Riu di Monte Porceddus

SCALA:

TAVOLA:

LEGENDA





**REGIONE  
AUTONOMA  
DELLA SARDEGNA**  
**ASSESSORATO DEI LAVORI PUBBLICI**

**Progetto di Piano Stralcio  
delle Fasce Fluviali**

ELABORATO:  
7\_18\_CPQuadroduniione\_2\_1\_0

Atlante cartografico delle fasce fluviali  
LEGENDA:

**A<sub>2</sub>** **A\_50** **B\_100** **B\_200** **C**

DATA:  
Aprile 2008

REVISIONE  
0

SUB-BACINO: **07**  
Flumendosa-  
Campidano-Cixerri

COMUNE DI:  
Muravera  
S.Vito  
Castiadas

C.T.R.:

CORSO D'ACQUA:  
Riu Corre Pruna  
Riu di Monte Porceddu

BACINO IDROGRAFICO: **18**  
Minori tra il Flumendosa  
ed il Flumini Mannu

SCALA:

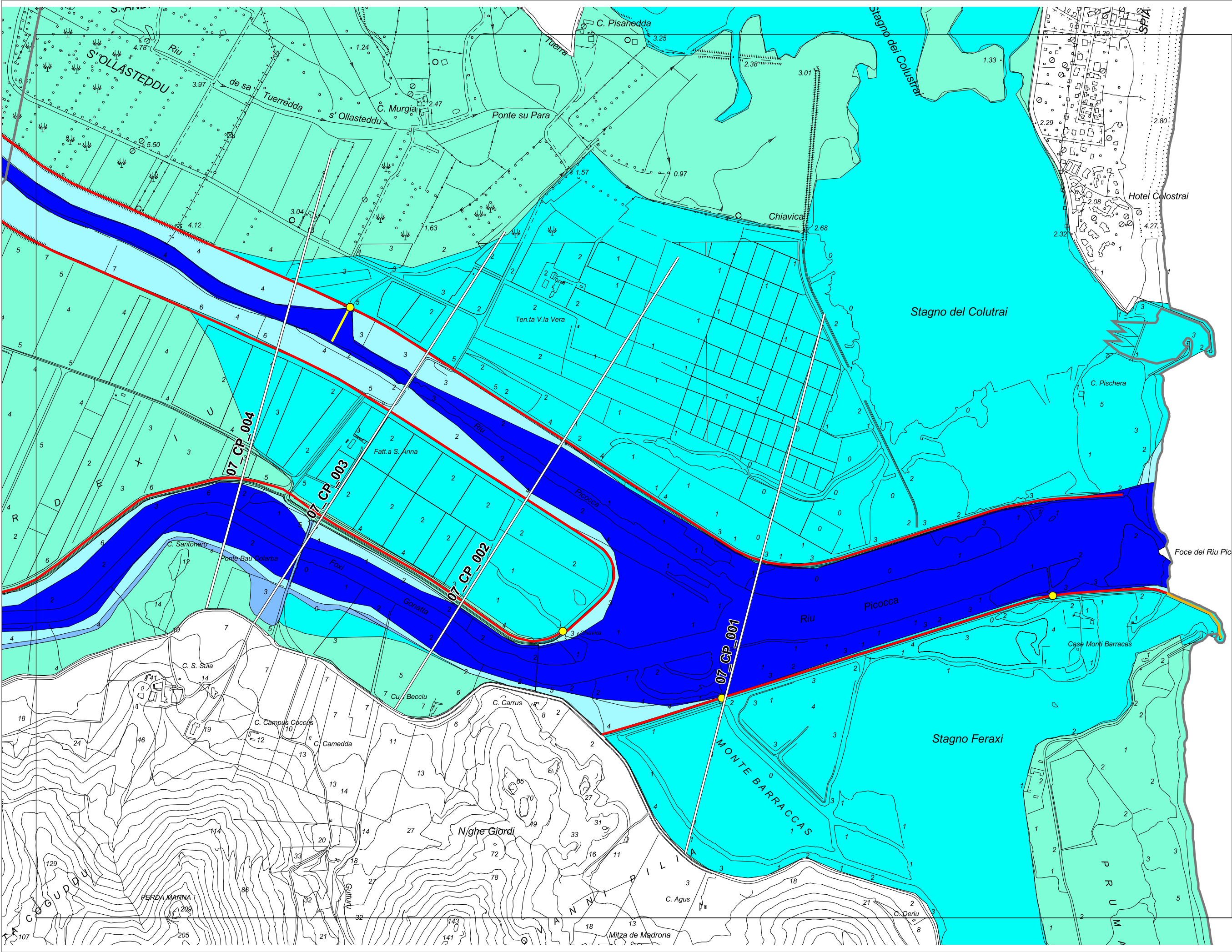
1:111.000


TAVOLA:

**QUADRO  
DI UNIONE**

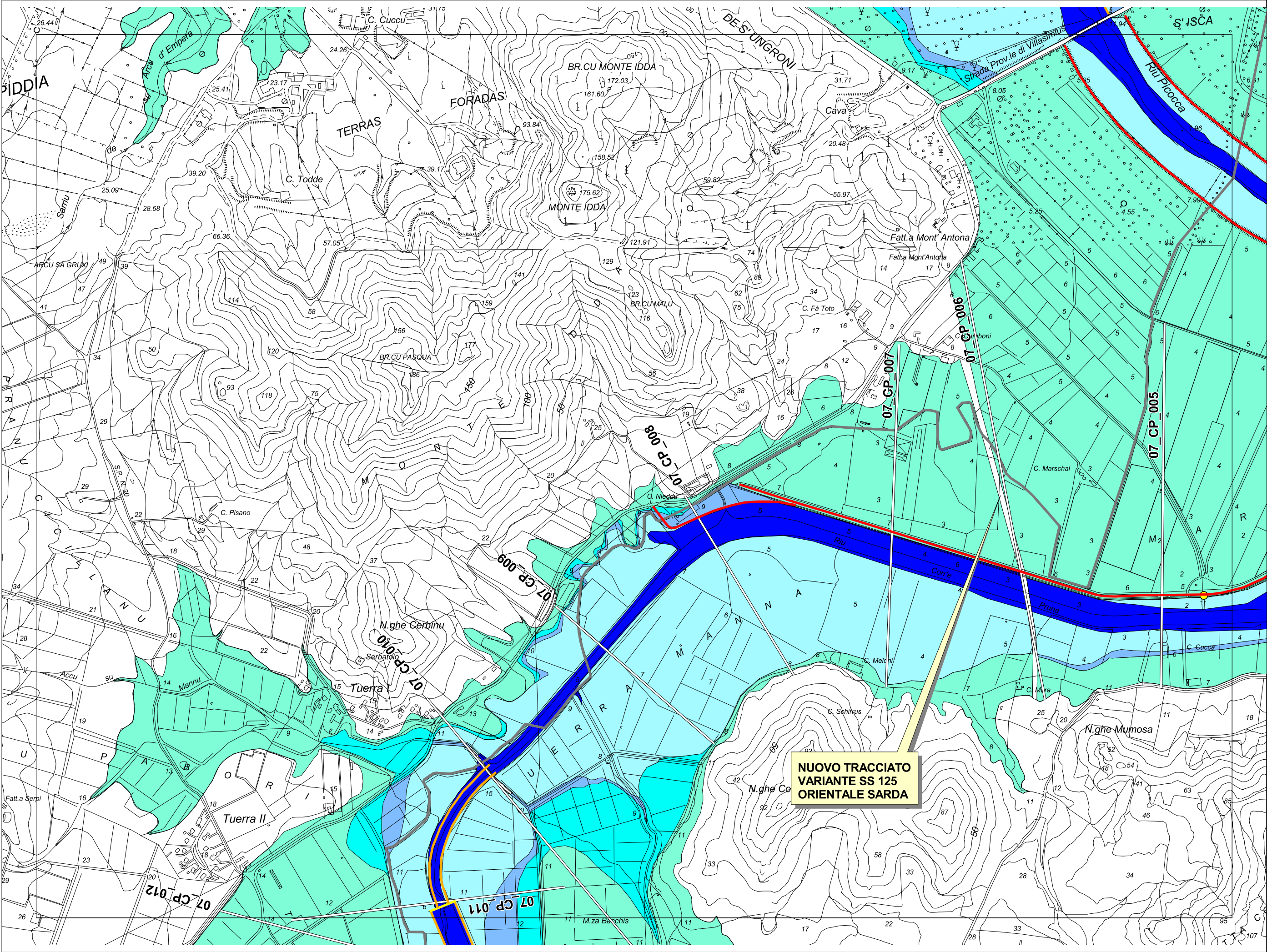
RTI: Intecno-DHI - HYDRODATA S.p.A - ART Ambiente Risorse Territorio S.r.l.






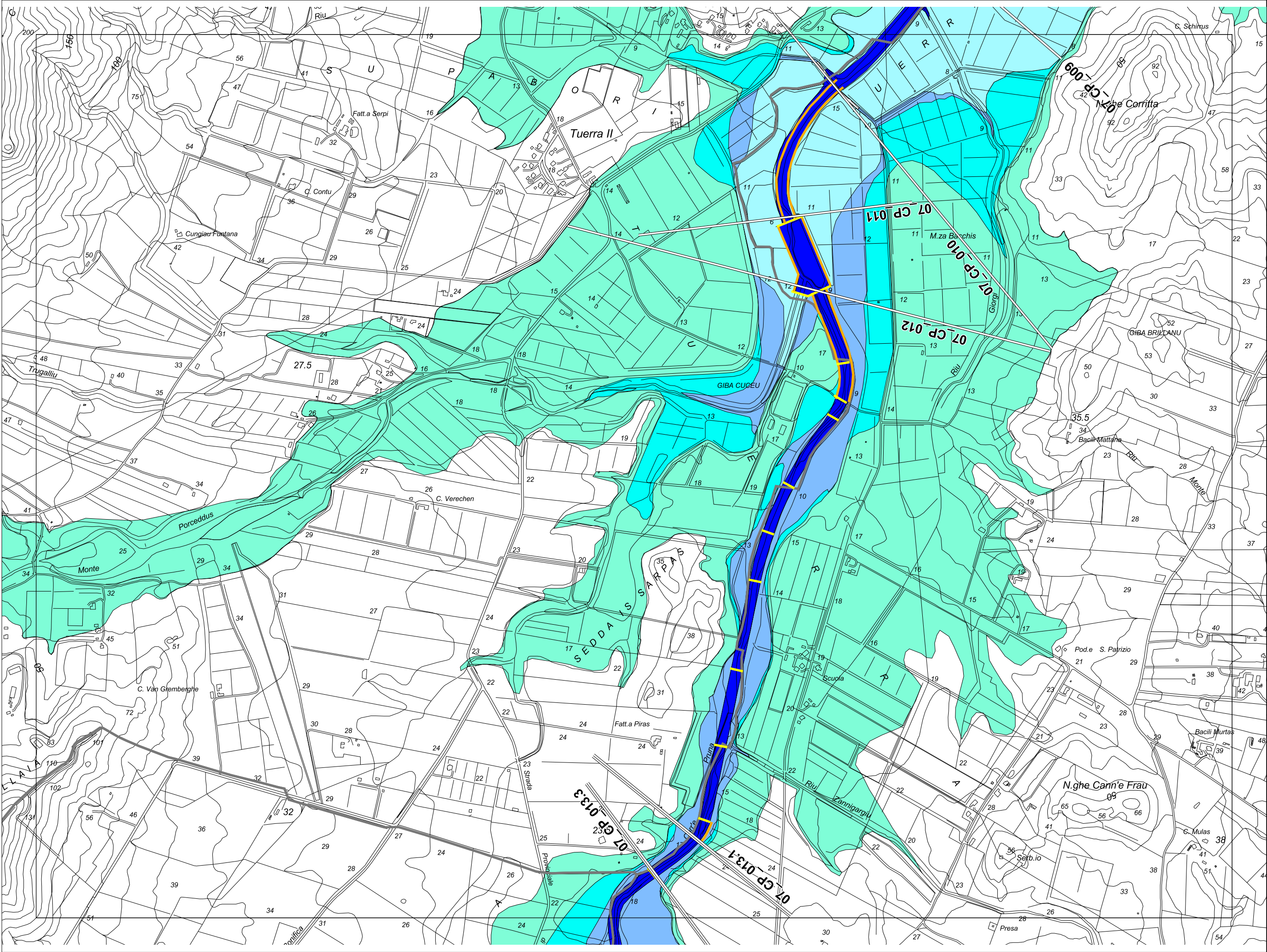
<div> <b>REGIONE AUTONOMA DELLA SARDEGNA</b> <b>ASSESSORATO DEI LAVORI PUBBLICI</b> <small>RTI: Intecno-DHI - HYDRODATA S.p.A. - ART Ambiente Risorse Territorio S.r.l.</small></div>	Progetto di Piano Stralcio delle Fasce Fluviali		ELABORATO: 7_18_CP001_2_1_1	
	Atlante cartografico delle fasce fluviali		REVISIONE 1	
	LEGENDA: <div><div>A2</div><div>A_50</div><div>B_100</div><div>B_200</div><div>C</div></div>		DATA: Aprile 2012	
SUB-BACINO: Flumendosa- Campidano-Cixerri		BACINO IDROGRAFICO: Minori tra il Flumendosa ed il Flumini Mannu		SCALA: 1:10.000
COMUNE DI: Muravera		CORSO D'ACQUA: Riu Corf'e Pruna		TAVOLA: CP001
C.T.R. : 558030 558040 558070 558080				






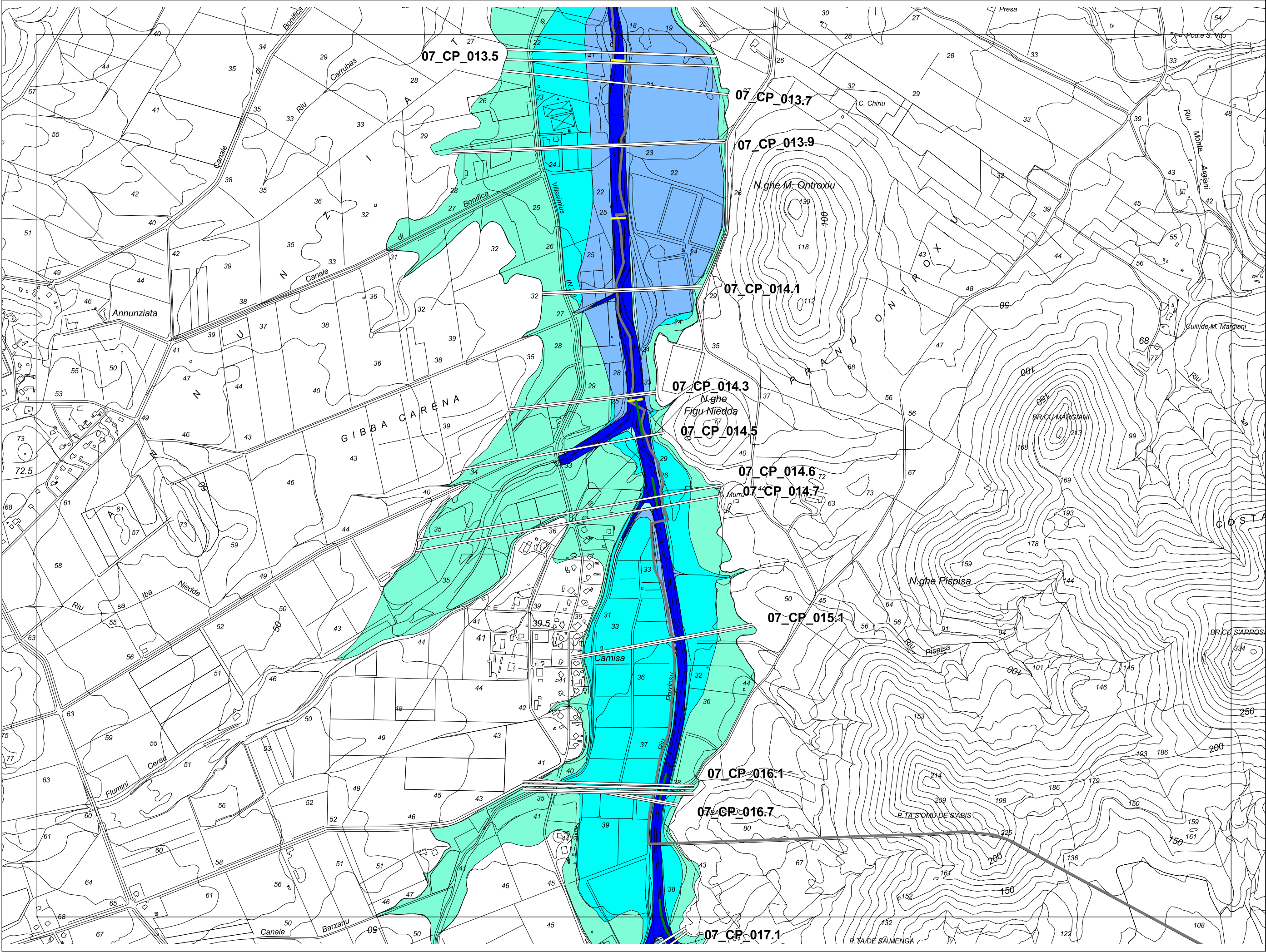
 <b>REGIONE AUTONOMA DELLA SARDEGNA</b> <b>ASSESSORATO DEI LAVORI PUBBLICI</b> <small>RTI: Intecno-DHI - HYDRODATA S.p.A. - ART Ambiente Risorse Territorio S.r.l.</small>	ELABORATO: <b>7_18_CP002_2_1_1</b>		Progetto di Piano Stralcio delle Fasce Fluviali		Atlante cartografico delle fasce fluviali		SUB-BACINO: <b>07</b> Flumendosa- Campidano-Cixerri	BACINO IDROGRAFICO: <b>18</b> Minori tra il Flumendosa ed il Flumini Mannu	SCALA: <b>1:10.000</b>
					LEGENDA: <div><div>A2</div><div>A_50</div><div>B_100</div><div>B_200</div><div>C</div></div>				
			DATA: Aprile 2012		REVISIONE		C.T.R.: 558030 558070		
					1		CORSO D'ACQUA: Riu Corr'e Pruna		TAVOLA: <b>CP002</b>






 <b>REGIONE AUTONOMA DELLA SARDEGNA</b>	<b>Progetto di Piano Stralcio delle Fasce Fluviali</b>		<b>Atlante cartografico delle fasce fluviali</b>		<b>SUB-BACINO: 07</b> Flumendosa- Campidano-Cixerri	<b>BACINO IDROGRAFICO: 18</b> Minori tra il Flumendosa ed il Flumini Mannu	<b>SCALA:</b> <b>1:10.000</b>
	<b>ELABORATO:</b> 7_18_CP003_2_1_1		<b>LEGENDA:</b> <div><div>A2</div><div>A_50</div><div>B_100</div><div>B_200</div><div>C</div></div>		<b>COMUNE DI:</b> Muravera S. Vito Castiadas	<b>C.T.R.:</b> 558070	<b>TAVOLA:</b> <b>CP003</b>
	<b>ASSESSORATO DEI LAVORI PUBBLICI</b> RTI: Intecno-DHI - HYDRODATA S.p.A. - ART Ambiente Risorse Territorio S.r.l.		<b>DATA:</b> Aprile 2012	<b>REVISIONE</b> 1			





<div><div><div>REGIONE AUTONOMA DELLA SARDEGNA</div><div>ASSESSORATO DEI LAVORI PUBBLICI</div></div></div> <div>RTI: Intecno-DHI - HYDRODATA S.p.A. - ART Ambiente Risorse Territorio S.r.l.</div>		Progetto di Piano Stralcio delle Fasce Fluviali		ELABORATO: <div>7_18_CP004_2_1_1</div>			
Atlante cartografico delle fasce fluviali		LEGENDA: <div><div><div>A<sub>2</sub></div><div>A_50</div><div>B_100</div><div>B_200</div><div>C</div></div></div>		REVISIONE			
				1			
SUB-BACINO: 07 Flumendosa- Campidano-Cixerri		COMUNE DI: Muravera Castiadas		C.T.R.: 558070 558110			
						CORSO D'ACQUA: Riu Corr'e Pruna	
						BACINO IDROGRAFICO: 18 Minori tra il Flumendosa ed il Flumini Mannu	
SCALA: 1:10.000		TAVOLA: <b>CP004</b>					

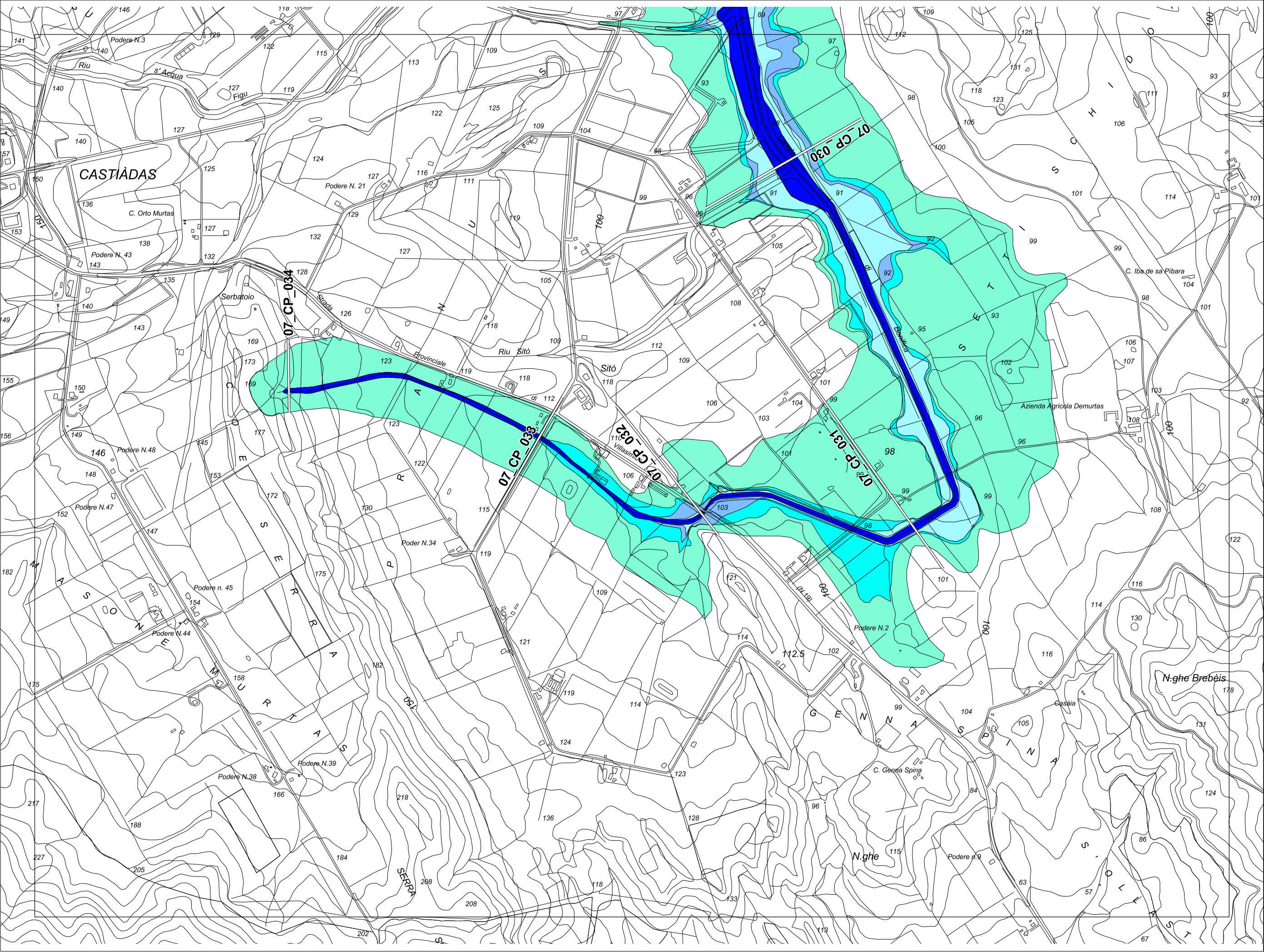







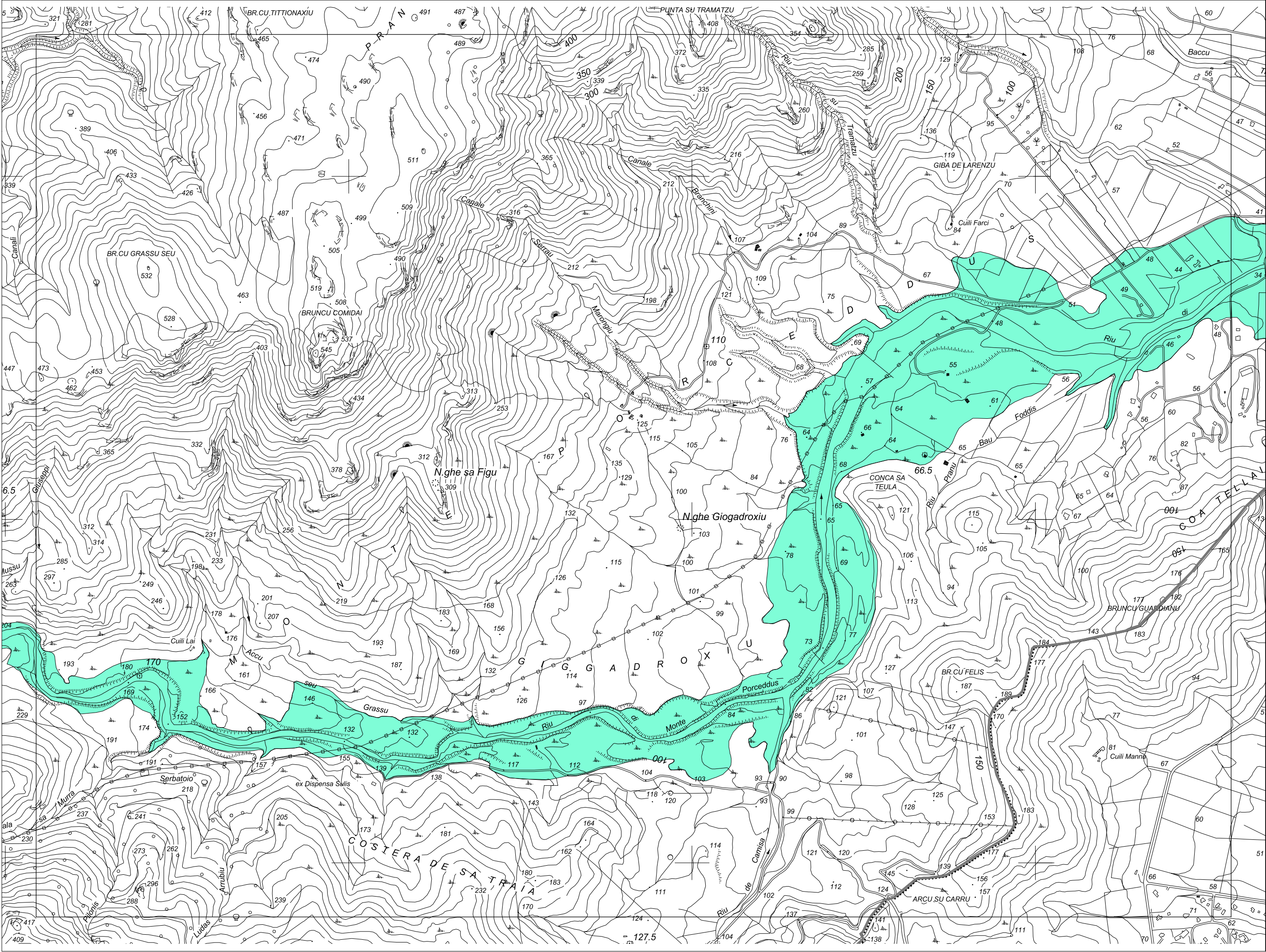







 <b>REGIONE AUTONOMA DELLA SARDEGNA</b> <b>ASSESSORATO DEI LAVORI PUBBLICI</b> <small>RTI: Intecno-DHI - HYDRODATA S.p.A. - ART Ambiente Risorse Territorio S.r.l.</small>	<b>Progetto di Piano Stralcio delle Fasce Fluviali</b>		<b>ELABORATO:</b> <b>7_18_CP007_2_1_1</b>	
	<b>Atlante cartografico delle fasce fluviali</b>		<b>REVISIONE</b> <b>1</b>	
	<b>LEGENDA:</b> <div><div><div>A<sub>2</sub></div><div>A_50</div><div>B_100</div><div>B_200</div><div>C</div></div></div>		<b>DATA:</b> <b>Aprile 2012</b>	
<b>SUB-BACINO:</b> Flumendosa- Campidano-Cixerri		<b>BACINO IDROGRAFICO:</b> Minori tra il Flumendosa ed il Flumini Mannu		<b>SCALA:</b> <b>1:10.000</b>
<b>COMUNE DI:</b> Castiadas		<b>C.T.R.:</b> 558150		<b>TAVOLA:</b> <b>CP007</b>
<b>CORSO D'ACQUA:</b> Riu Corr'e Pruna				







REGIONE  
AUTONOMA  
DELLA SARDEGNA

ASSESSORATO DEI LAVORI PUBBLICI

Progetto di Piano Stralcio  
delle Fasce Fluviali

ELABORATO:  
7\_18\_CP008\_2\_1\_1

Atlante cartografico delle fasce fluviali

A<sub>2</sub>

A\_50

B\_100

B\_200

C

LEGENDA:

DATA:  
Aprile 2012

REVISIONE  
1

SUB-BACINO:  
07  
Flumendosa-  
Campidano-Cixerri

BACINO IDROGRAFICO:  
18  
Minori tra il Flumendosa  
ed il Flumini Mannu

SCALA:  
1:10.000

COMUNE DI:  
S.Vito

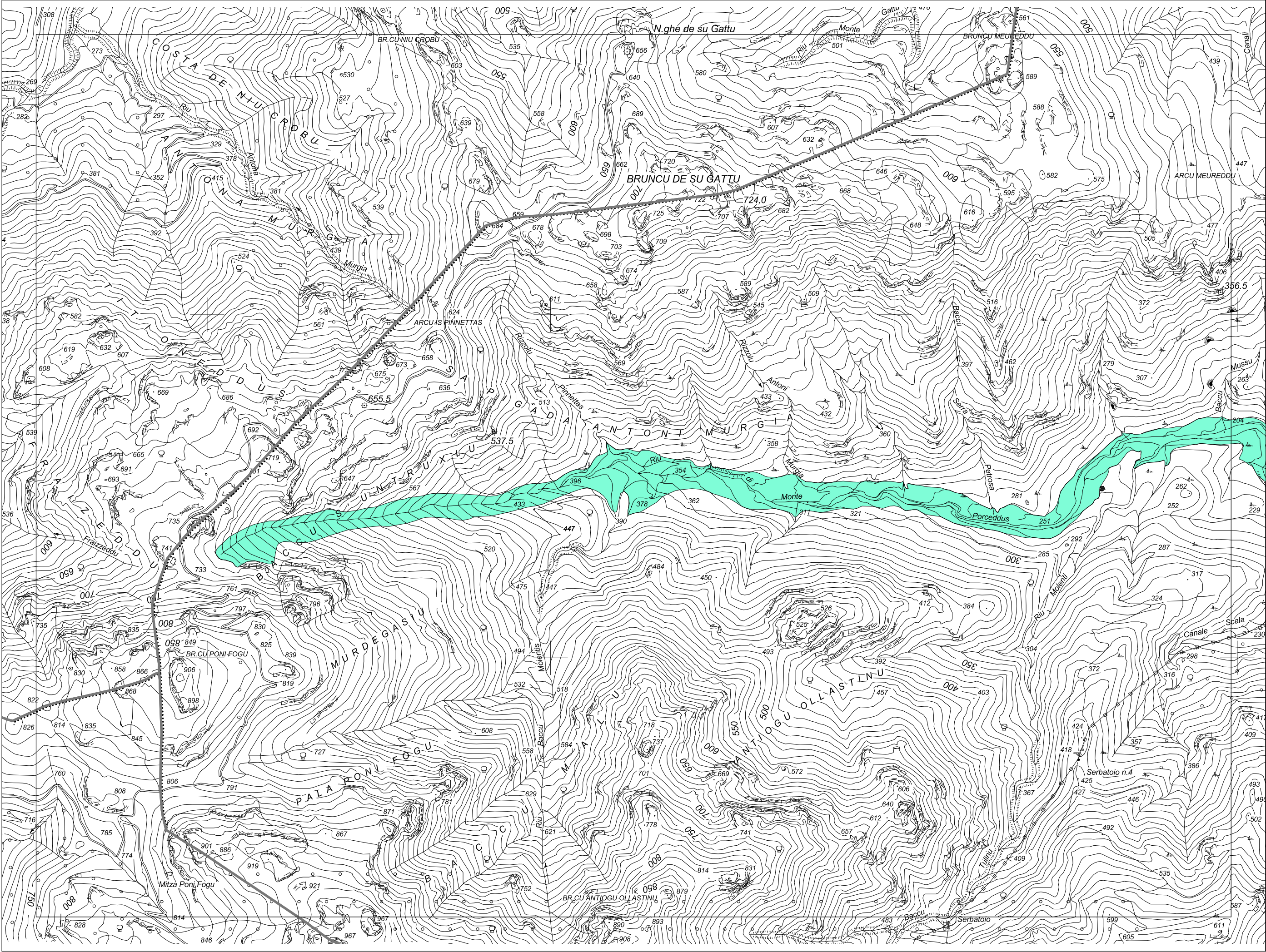
C.T.R.:  
558060  
558070


TAVOLA:  
CP008

CORSO D'ACQUA:  
Riu di Monte Porceddus

RTI: Intecno-DHI - HYDRODATA S.p.A. - ART Ambiente Risorse Territorio S.r.l.





 <b>REGIONE AUTONOMA DELLA SARDEGNA</b> ASSESSORATO DEI LAVORI PUBBLICI RTI: Intecno-DHI - HYDRODATA S.p.A. - ART Ambiente Risorse Territorio S.r.l.	Progetto di Piano Stralcio delle Fasce Fluviali		ELABORATO: 7_18_CP009_2_1_1	
	Atlante cartografico delle fasce fluviali		REVISIONE 1	
	LEGENDA: <div><div>A2</div><div>A_50</div><div>B_100</div><div>B_200</div><div>C</div></div>		DATA: Aprile 2012	
SUB-BACINO: 07 Flumendosa- Campidano-Cixerri		BACINO IDROGRAFICO: 18 Minori tra il Flumendosa ed il Flumini Mannu		SCALA: 1:10.000
COMUNE DI: S.Vito		C.T.R.: 558060		TAVOLA: CP009
CORSO D'ACQUA: Riu di Monte Porceddus				