



**REGIONE AUTONOMA DELLA SARDEGNA**  
**Assessorato dei Lavori Pubblici**

**STUDI, INDAGINI, ELABORAZIONI ATTINENTI ALL'INGEGNERIA INTEGRATA,  
NECESSARI ALLA REDAZIONE DELLO STUDIO DENOMINATO PROGETTO DI  
PIANO STRALCIO DELLE FASCE FLUVIALI (PSFF)**

SUB BACINO 07 FLUMENDOSA - CAMPIDANO - CIXERRI

BACINO IDROGRAFICO MINORI TRA IL FLUMENDOSA ED IL FLUMINI MANNU  
RIU DI CORONGIU

ATLANTE CARTOGRAFICO DELLE FASCE FLUVIALI

CODICE DOCUMENTO ELABORATO

7 - 1 8 - C R - 2 - 1 - 0

2.1

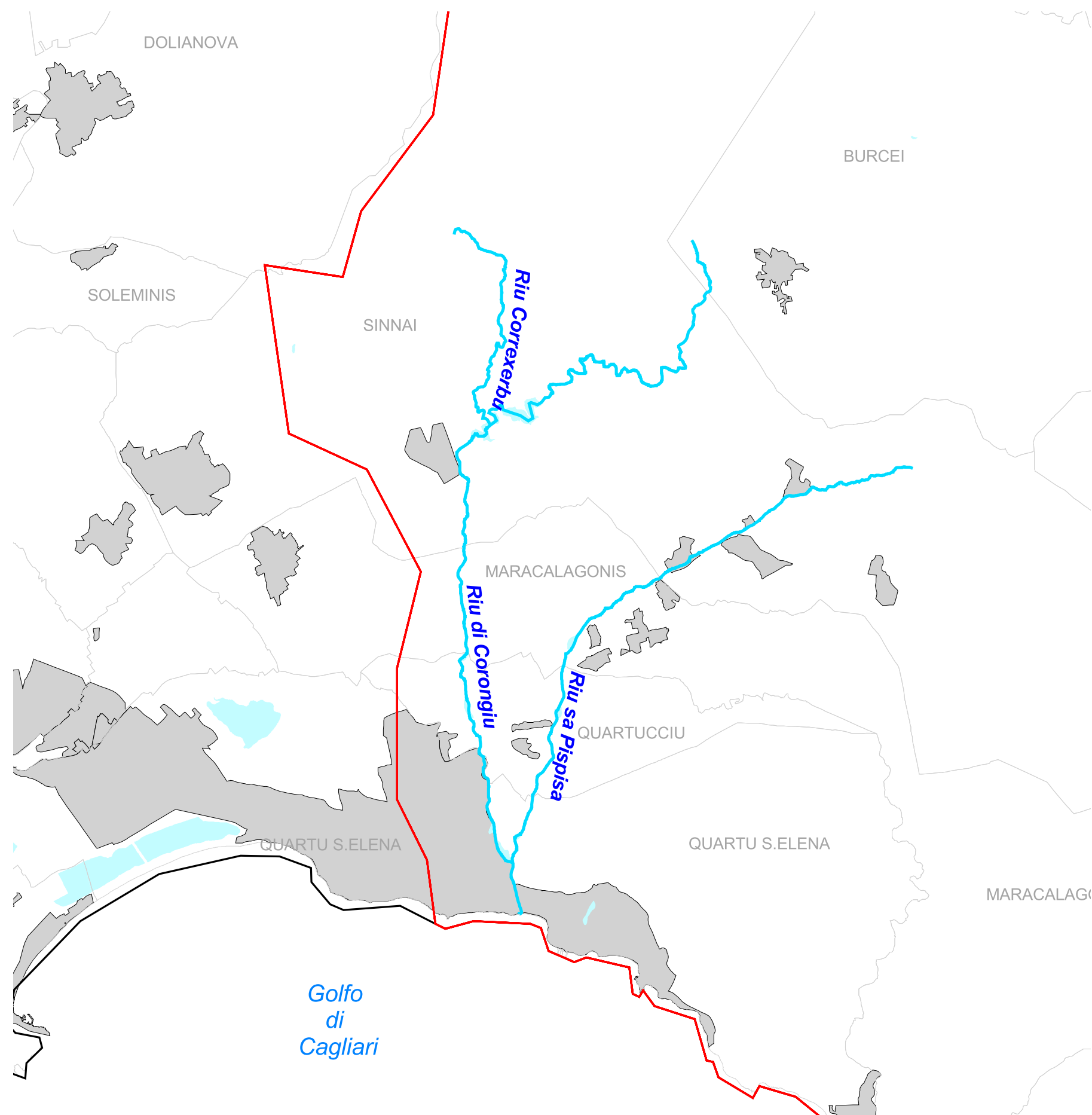
0	APR. 08	G. VILLA	M. ANDREOLI	I. FRESIA	
REV.	DATA	REDAZIONE	VERIFICA	AUTORIZZAZIONE	MODIFICHE

DIREZIONE SCIENTIFICA DI PROGETTO

Prof. Ing. Marco Mancini  
Dott. Geol. Giovanni Tilocca

SERVIZI DI INGEGNERIA  
RAGGRUPPAMENTO TEMPORANEO DI IMPRESE

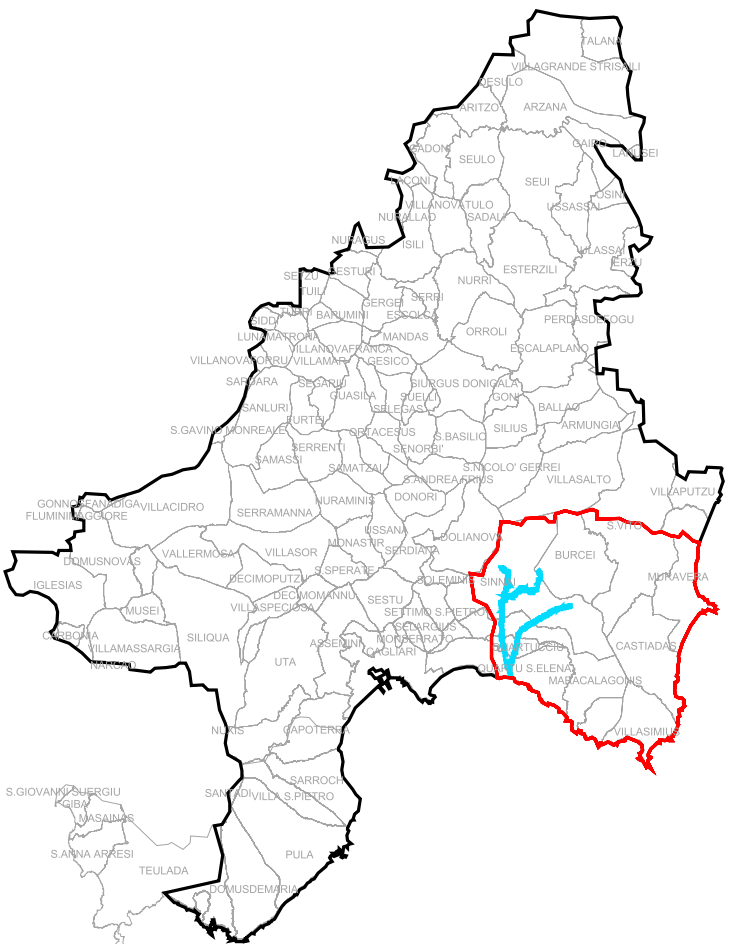





**BACINO IDROGRAFICO 18** Minori tra il Flumendosa ed il Flumini Mannu: fasce fluviali Riu Corongiu, Riu sa Pispisa, Riu Correxerbu.  
asta principale    aste secondarie    limite comunale




**SUB-BACINO 07** Flumendosa-Campidano-Cixerri



**BACINO IDROGRAFICO 18**  
Minori tra il Flumendosa ed il Flumini Mannu

<div></div> <div><b>REGIONE AUTONOMA DELLA SARDEGNA</b></div> <div><b>ASSESSORATO DEI LAVORI PUBBLICI</b></div> <div>RTI: Intecno-DHI - HYDRODATA S.p.A. - ART Ambiente Risorse Territorio S.r.l.</div>		<div>Progetto di Piano Stralcio delle Fasce Fluviali</div> <div>ELABORATO: 7_18_CRInquadramento_2_1_0</div>		<div>Atlante cartografico delle fasce fluviali</div> <div>LEGENDA:</div> <div><div><div><div>A<sub>2</sub></div><div>A_50</div><div>B_100</div><div>B_200</div><div>C</div></div><div>DATA: Aprile 2008</div><div>REVISIONE 0</div></div></div>				<div>SUB-BACINO: <b>07</b> Flumendosa- Campidano-Cixerri</div> <div>BACINO IDROGRAFICO: <b>18</b> Minori tra il Flumendosa ed il Flumini Mannu</div>		SCALA:
				<div>COMUNE DI: Quartu S.Elena Quartucciu Maracalagonis Sinnai Burchi</div> <div>C.T.R. :</div> <div>CORSO D'ACQUA: Riu di Corongiu Riu sa Pispisa Riu Correxerbu</div>		TAVOLA:				
				<b>INQUADRAMENTO</b>						

ISTAT	COMUNE	CORSO D'ACQUA	TAVOLE
92051	QUARTU S.ELENA	Riu di Corongiu Riu sa Pispisa	CR001
92105 92051	QUARTUCCIU QUARTU S. ELENA	Riu di Corongiu Riu sa Pispisa	CR002
92105 92037	QUARTUCCIU MARACALAGONIS	Riu di Corongiu	CR003
92080 92037	SINNAI MARACALAGONIS	Riu di Corongiu	CR004
92080	SINNAI	Riu di Corongiu Riu Correixerbu	CR005
92080	SINNAI	Riu di Corongiu	CR006
92080 92008	SINNAI BURCEI	Riu di Corongiu	CR007
92105 92037	QUARTUCCIU MARACALAGONIS	Riu sa Pispisa	CR008
92080 92037	SINNAI MARACALAGONIS	Riu sa Pispisa	CR009
92080	SINNAI	Riu sa Pispisa	CR010
92080	SINNAI	Riu Correixerbu	CR011



REGIONE  
AUTONOMA  
DELLA SARDEGNA

ASSESSORATO DEI LAVORI PUBBLICI

Progetto di Piano Stralcio  
delle Fasce Fluviali

ELABORATO:  
7\_18\_CRElenco\_2\_1\_0

Atlante cartografico delle fasce fluviali  
LEGENDA:  

A<sub>2</sub>

A\_50

B\_100

B\_200

C

DATA:  
Aprile 2008

REVISIONE  
0

SUB-BACINO: 07  
Flumendosa-  
Campidano-Cixerri

COMUNE DI:

BACINO IDROGRAFICO: 18  
Minori tra il Flumendosa ed  
il Flumini Mannu

C.T.R.:

SCALA:

CORSO D'ACQUA:  
Riu di Corongiu  
Riu sa Pispisa  
Riu Correixerbu

TAVOLA:  
**ELENCO**

RTI: Intecno-DHI - HYDRODATA S.p.A. - ART Ambiente Risorse Territorio S.r.l.

OPERE IDRAULICHE

OPERE DI STABILIZZAZIONE  
DEL PROFILO DI FONDO

- Traverse fluviali
- Briglie e soglie

OPERE DI STABILIZZAZIONE DEL  
TRACCIATO PLANIMETRICO

- Difese di sponda longitudinali
- Difese di sponda trasversali
- Canalizzazioni artificiali e tombini

OPERE DI CONTENIMENTO  
DEI LIVELLI IDRICI

- Muri o argini spondali
- Argini

OPERE DI REGOLAZIONE  
DEI LIVELLI IDRICI

- Chiaviche
- Sfioratori laterali
- Opere di immissione non regolate

AREA DI SISTEMAZIONE IDRAULICA  
CON ESTRAZIONE DI INERTI



ATTIVITA' ESTRATTIVA

- Cava dismessa
- Cava attiva

FASCE FLUVIALI

- Fascia A\_2 (Tempo di ritorno  $Tr = 2$  anni)
- Fascia A\_50 (Tempo di ritorno  $Tr = 50$  anni)
- Fascia B\_100 (Tempo di ritorno  $Tr = 100$  anni)
- Fascia B\_200 (Tempo di ritorno  $Tr = 200$  anni)
- Fascia C (Tempo di ritorno  $Tr = 500$  anni)

01  
Sezioni di rilievo topografico

Limite comunale



REGIONE  
AUTONOMA  
DELLA SARDEGNA  
ASSESSORATO DEI LAVORI PUBBLICI

RTI: Intecno-DHI - HYDRODATA S.p.A. - ART Ambiente Risorse Territorio S.r.l.

Progetto di Piano Stralcio  
delle Fasce Fluviali

ELABORATO:

7\_18\_CRLegenda\_2\_1\_0

Atlante cartografico delle fasce fluviali

LEGENDA:

- A\_2
- A\_50
- B\_100
- B\_200
- C

DATA:

Aprile 2008

REVISIONE

0

SUB-BACINO: 07  
Flumendosa-  
Campidano-Cixerri

COMUNE DI:

C.T.R.:

BACINO IDROGRAFICO: 18  
Minori tra il Flumendosa ed  
il Flumini Mannu

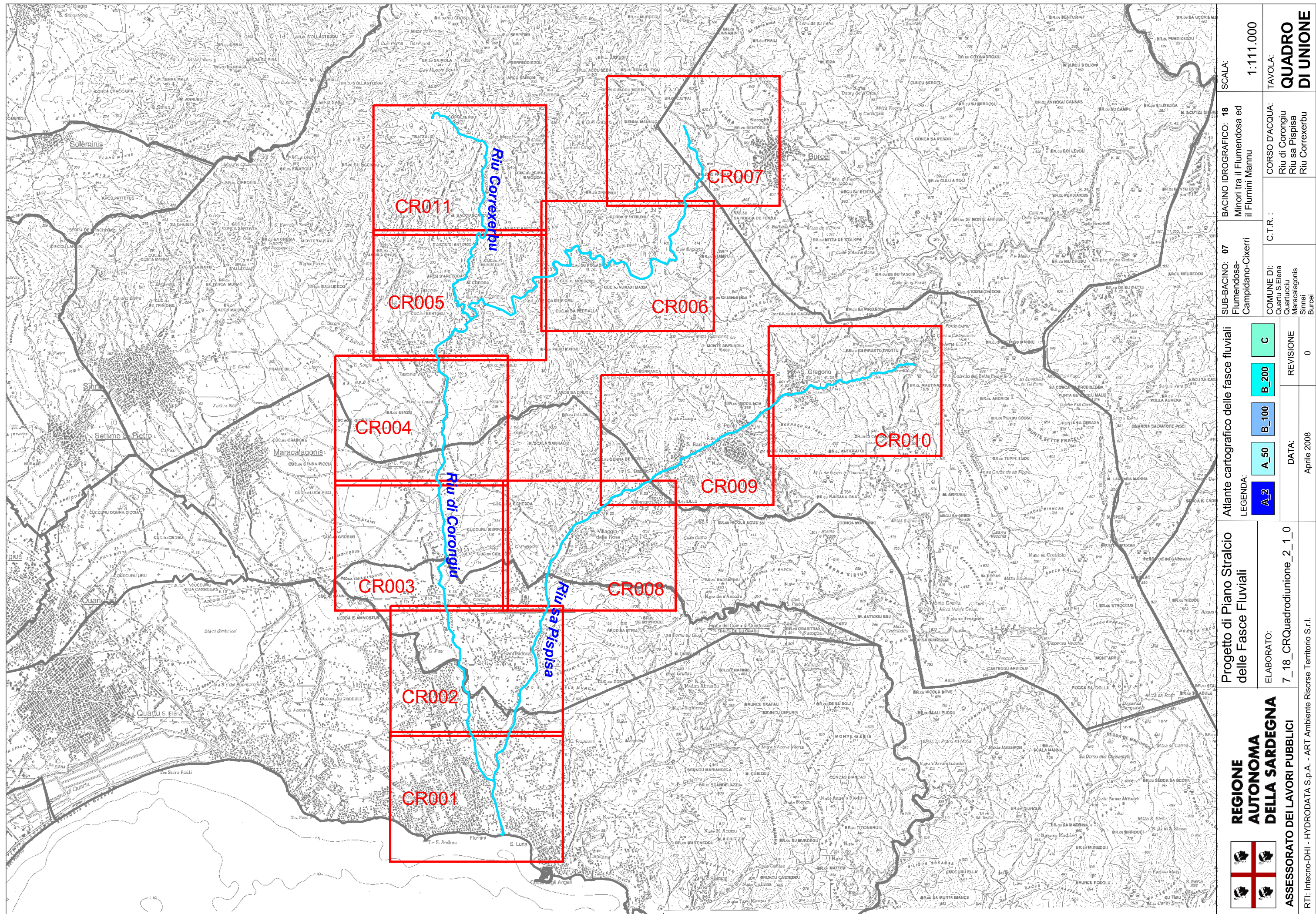
CORSO D'ACQUA:  
Riu di Corongiu  
Riu sa Pispisa  
Riu Correxerbu

SCALA:

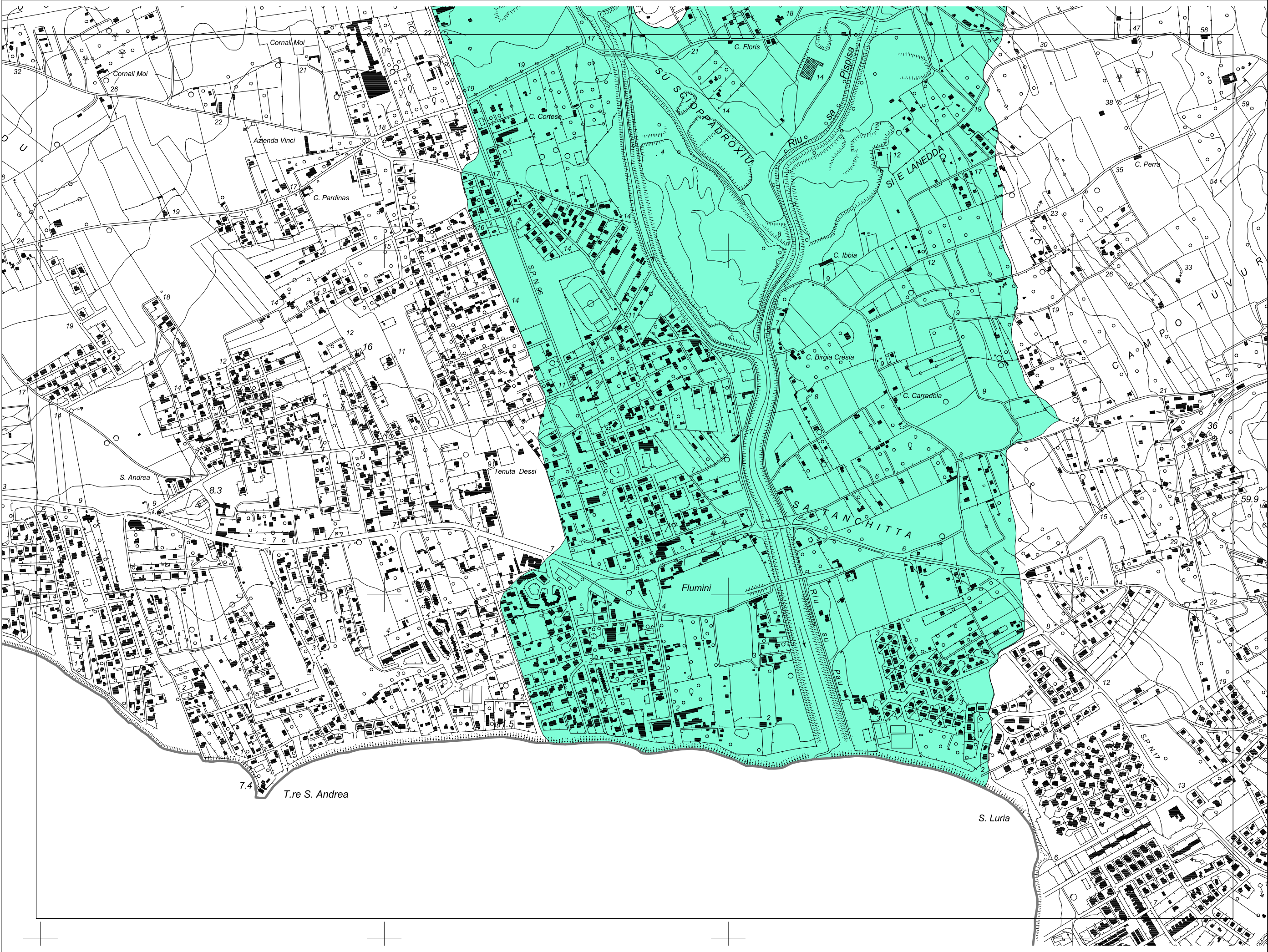
TAVOLA:


LEGENDA











REGIONE  
AUTONOMA  
DELLA SARDEGNA

ASSESSORATO DEI LAVORI PUBBLICI

Progetto di Piano Stralcio  
delle Fasce Fluviali

ELABORATO:  
7\_18\_CR001\_2\_1\_0

Atlante cartografico delle fasce fluviali

LEGENDA:  

A<sub>2</sub>

A\_50

B\_100

B\_200

C

SUB-BACINO:  
07  
Flumendosa-  
Campidano-Cixerri

BACINO IDROGRAFICO:  
18  
Minori tra il Flumendosa ed  
il Flumini Mannu

SCALA:  
1:10.000

COMUNE DI:  
Quartu S.Elena

C.T.R.:  
557160

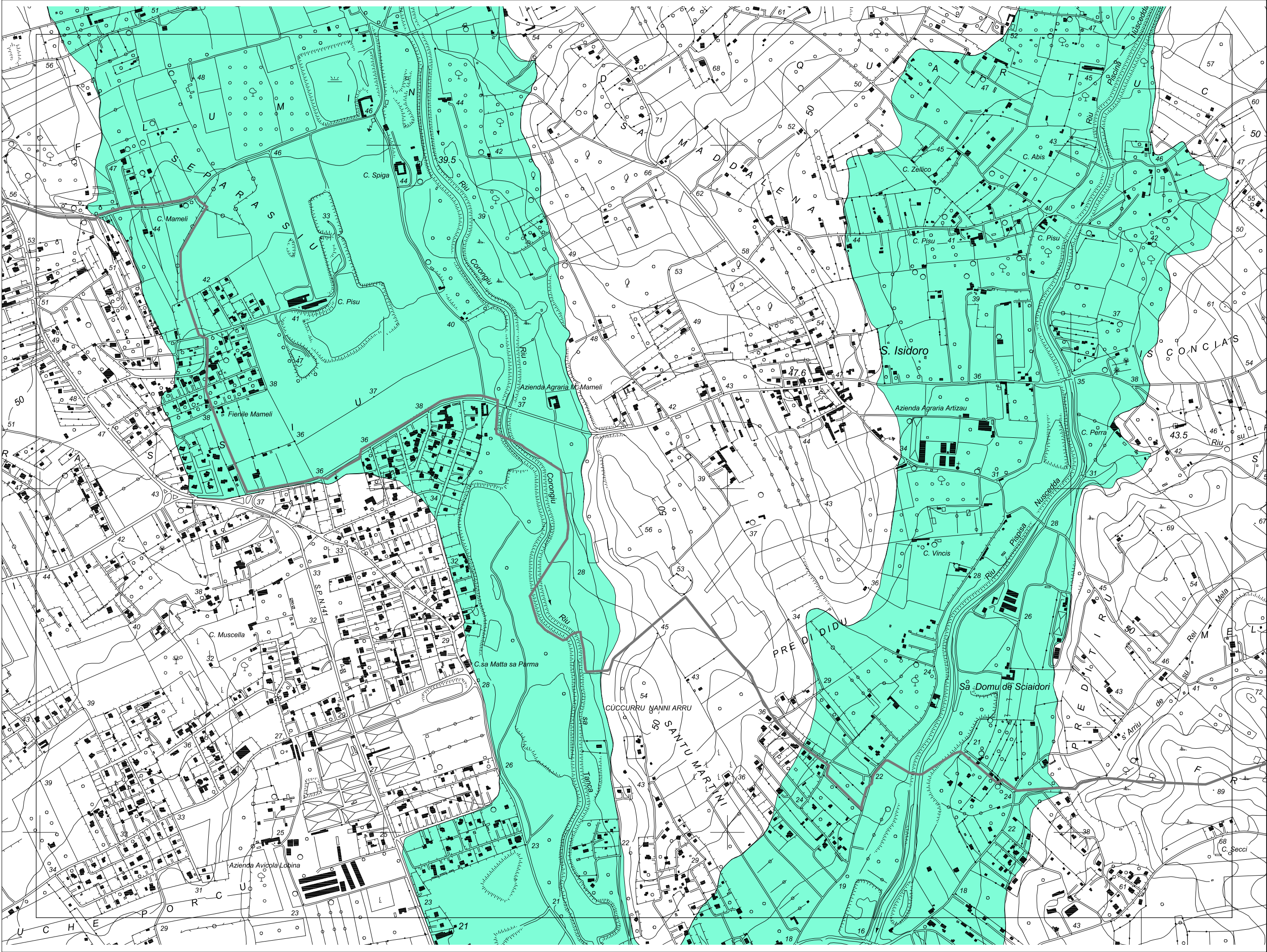
TAVOLA:  
CR001


DATA:  
Aprile 2008

REVISIONE  
0

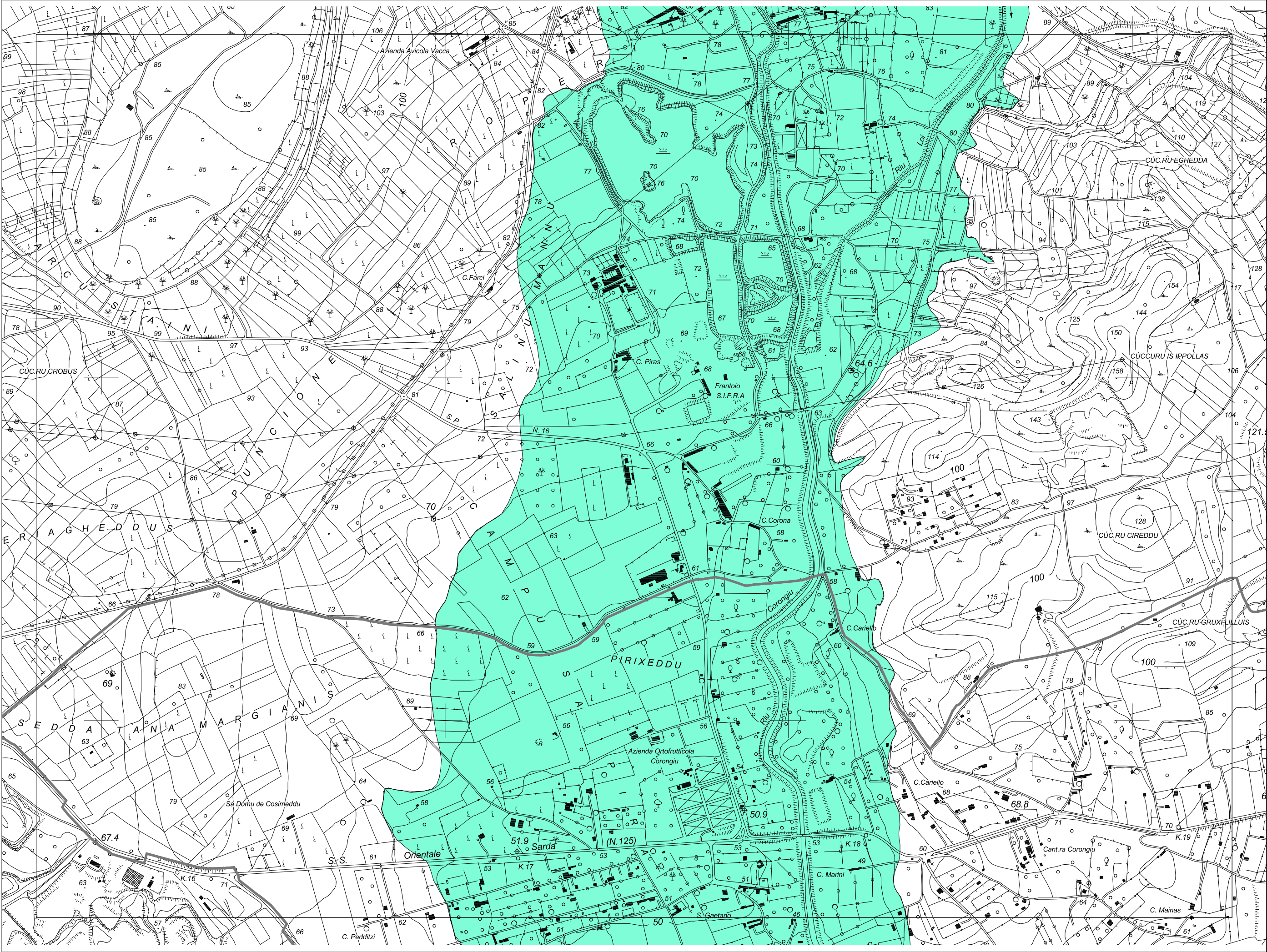
RTI: Intecno-DHI - HYDRODATA S.p.A. - ART Ambiente Risorse Territorio S.r.l.






 <b>REGIONE AUTONOMA DELLA SARDEGNA</b> <b>ASSESSORATO DEI LAVORI PUBBLICI</b> <small>RTI: Intecno-DHI - HYDRODATA S.p.A. - ART Ambiente Risorse Territorio S.r.l.</small>	<b>Progetto di Piano Stralcio delle Fasce Fluviali</b>		<b>ELABORATO:</b> 7_18_CR002_2_1_0		
	<b>Atlante cartografico delle fasce fluviali</b>		<b>REVISIONE</b> 0		
	<b>LEGENDA:</b> <div><div>A<sub>2</sub></div><div>A_50</div><div>B_100</div><div>B_200</div><div>C</div></div>				
<b>Progetto di Piano Stralcio delle Fasce Fluviali</b>		<b>Sub-Bacino:</b> 07 Flumendosa- Campidano-Cixerri		<b>Scala:</b> 18 Minori tra il Flumendosa ed il Flumini Mannu	
<b>COMUNE DI:</b> Quartu S. Elena Quartucciu		<b>C.T.R.:</b> 557160 557120		<b>TAVOLA:</b> <b>CR002</b>	







REGIONE  
AUTONOMA  
DELLA SARDEGNA

ASSESSORATO DEI LAVORI PUBBLICI

Progetto di Piano Stralcio  
delle Fasce Fluviali

ELABORATO:  
7\_18\_CR003\_2\_1\_0

Atlante cartografico delle fasce fluviali

LEGENDA:

A2

A\_50

B\_100

B\_200

C

BACINO IDROGRAFICO: 18

Sub-Bacino: 07

BACINO IDROGRAFICO:  
Minori tra il Flumendosa ed  
il Flumini Mannu

SUB-BACINO:  
Flumendosa-  
Campidano-Cixerri

SCALA:  
1:10.000

TAVOLA:  
CR003

COMUNE DI:  
Quarucciu  
Maracalagonis

C.T.R.:  
557120

CORSO D'ACQUA:  
Riu di Corongiu

DATA:  
Aprile 2008

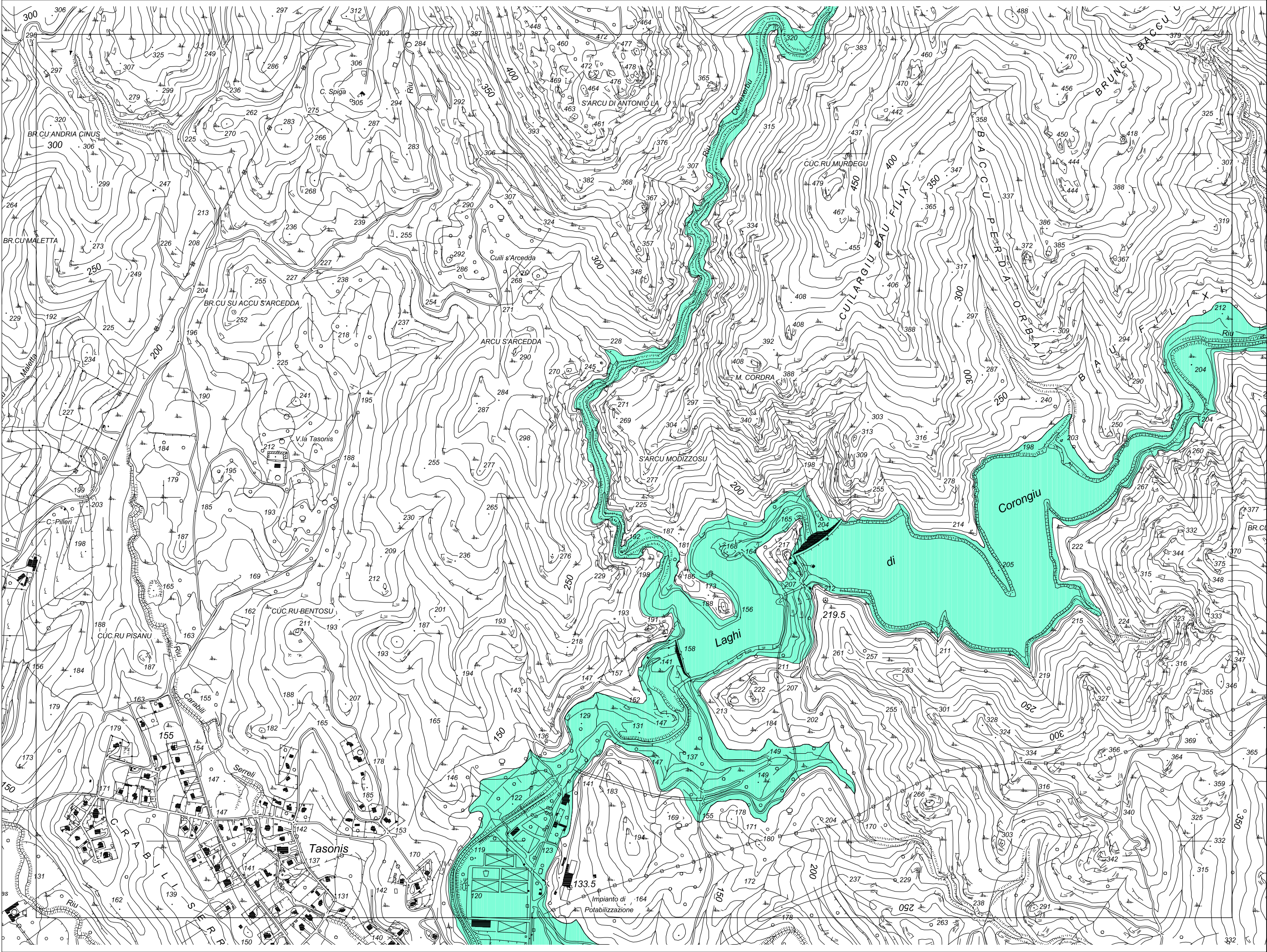
REVISIONE  
0


RTI: Intecno-DHI - HYDRODATA S.p.A. - ART Ambiente Risorse Territorio S.r.l.







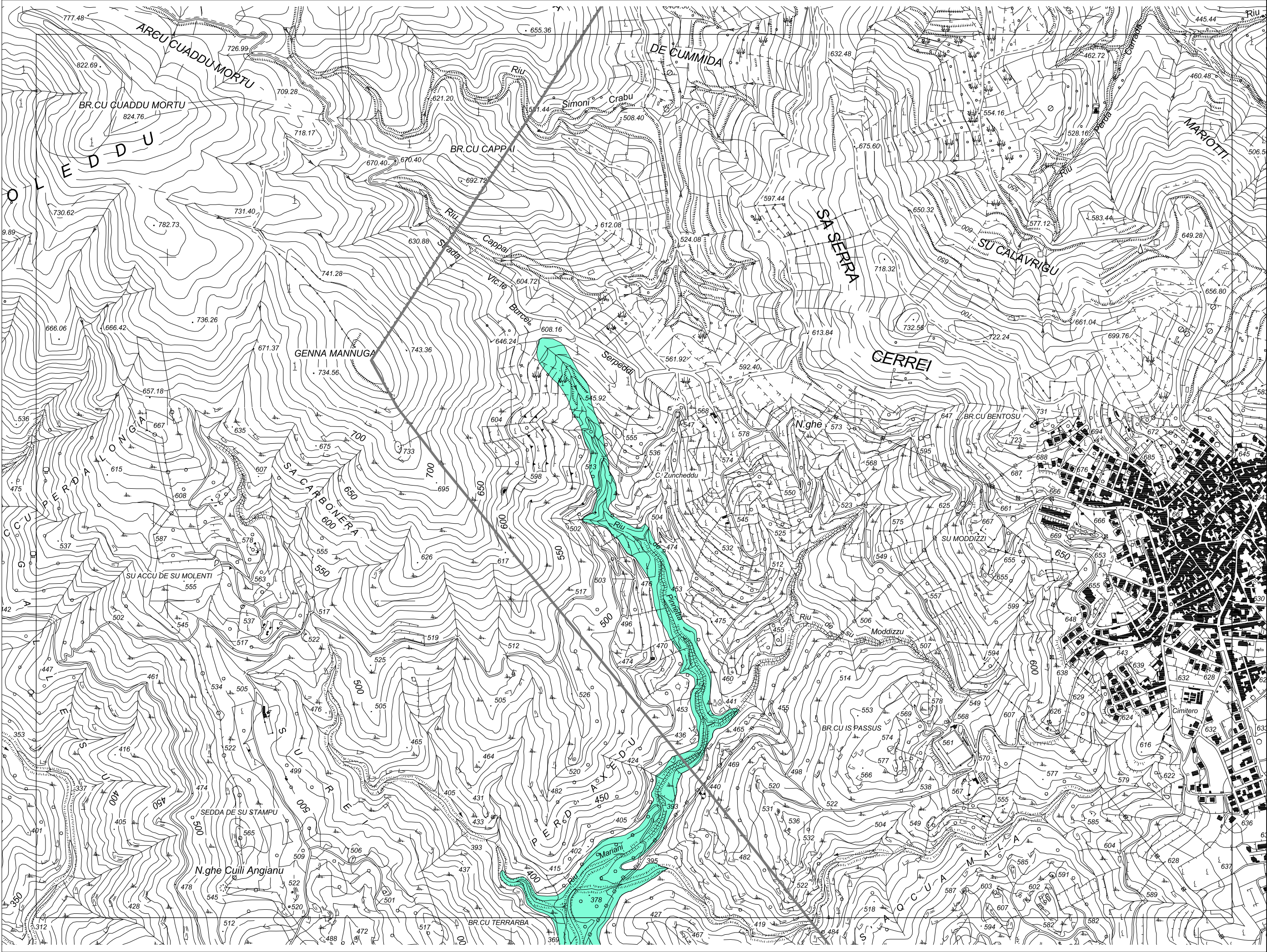



<div><div><div>REGIONE</div><div>AUTONOMA</div><div>DELLA SARDEGNA</div></div></div> <div>ASSESSORATO DEI LAVORI PUBBLICI</div> <div>RTI: Intecno-DHI - HYDRODATA S.p.A. - ART Ambiente Risorse Territorio S.r.l.</div>	Progetto di Piano Stralcio delle Fasce Fluviali		ELABORATO: 7_18_CR005_2_1_0	
	Atlante cartografico delle fasce fluviali		REVISIONE 0	
	LEGENDA:		DATA: Aprile 2008	
		<div><div>A2</div><div>A_50</div><div>B_100</div><div>B_200</div><div>C</div></div>		
SUB-BACINO: 07 Flumendosa-Campidano-Cixerri		COMUNE DI: Simai		
BACINO IDROGRAFICO: 18 Minori tra il Flumendosa ed il Flumini Mannu		C.T.R.: 557080		
SCALA: 1:10.000		CORSO D'ACQUA: Riu di Corongiu Riu Correxerbu	TAVOLA: CR005	





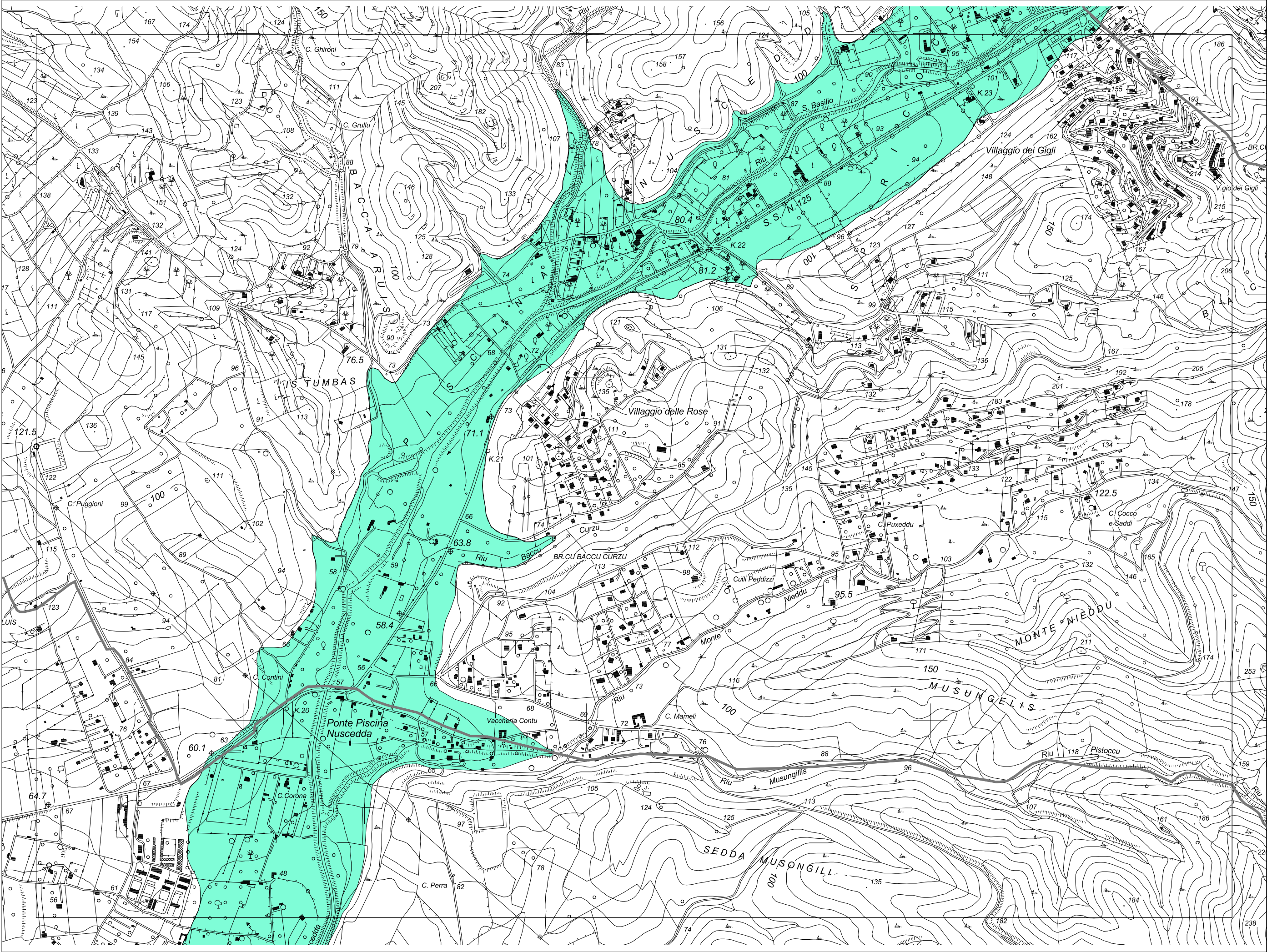





 <b>REGIONE AUTONOMA DELLA SARDEGNA</b>	Progetto di Piano Stralcio delle Fasce Fluviali		Atlante cartografico delle fasce fluviali		SUB-BACINO: <b>07</b> Flumendosa- Campidano-Cixerri	BACINO IDROGRAFICO: <b>18</b> Minori tra il Flumendosa ed il Flumini Mannu	SCALA: <b>1:10.000</b>
	ELABORATO: <b>7_18_CR007_2_1_0</b>		REVISIONE <b>0</b>		COMUNE DI: Simai Burcei	C.T.R.: 558050 558010	TAVOLA: <b>CR007</b>
	ASSESSORATO DEI LAVORI PUBBLICI		DATA: Aprile 2008		CORSO D'ACQUA: Riu di Corongiu		

RTI: Intecno-DHI - HYDRODATA S.p.A - ART Ambiente Risorse Territorio S.r.l.







REGIONE  
AUTONOMA  
DELLA SARDEGNA

ASSESSORATO DEI LAVORI PUBBLICI

Progetto di Piano Stralcio  
delle Fasce Fluviali

ELABORATO:  
7\_18\_CR008\_2\_1\_0

Atlante cartografico delle fasce fluviali

LEGENDA:

A<sub>2</sub>

A\_50

B\_100

B\_200

C

SUB-BACINO: 07  
Flumendosa-  
Campidano-Cixerri

BACINO IDROGRAFICO: 18  
Minori tra il Flumendosa ed  
il Flumini Mannu

COMUNE DI:  
Quarucciu  
Maracalagonis

C.T.R.:  
557120

SCALA:  
1:10.000

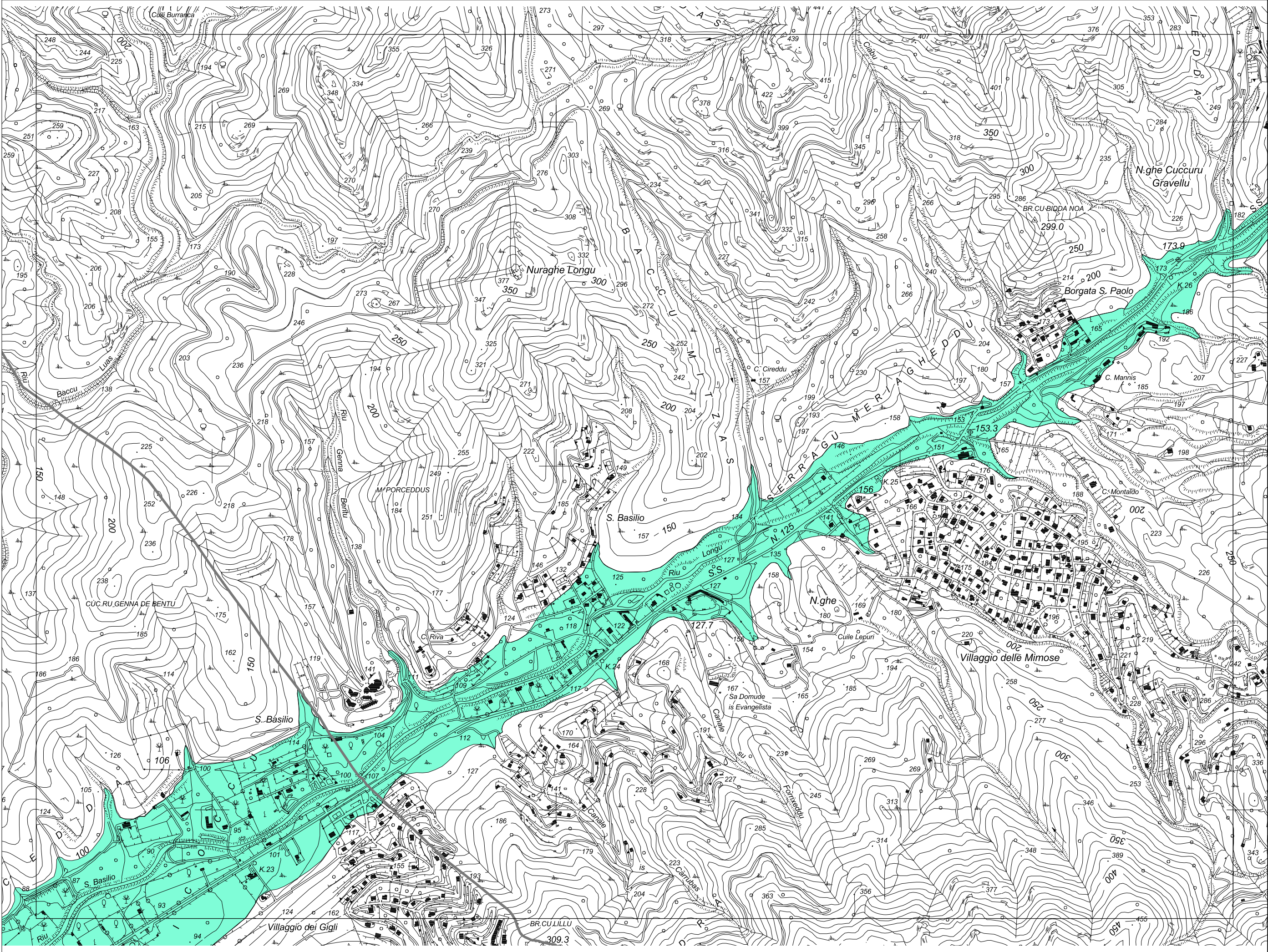
TAVOLA:  
CR008


DATA:  
Aprile 2008

REVISIONE  
0

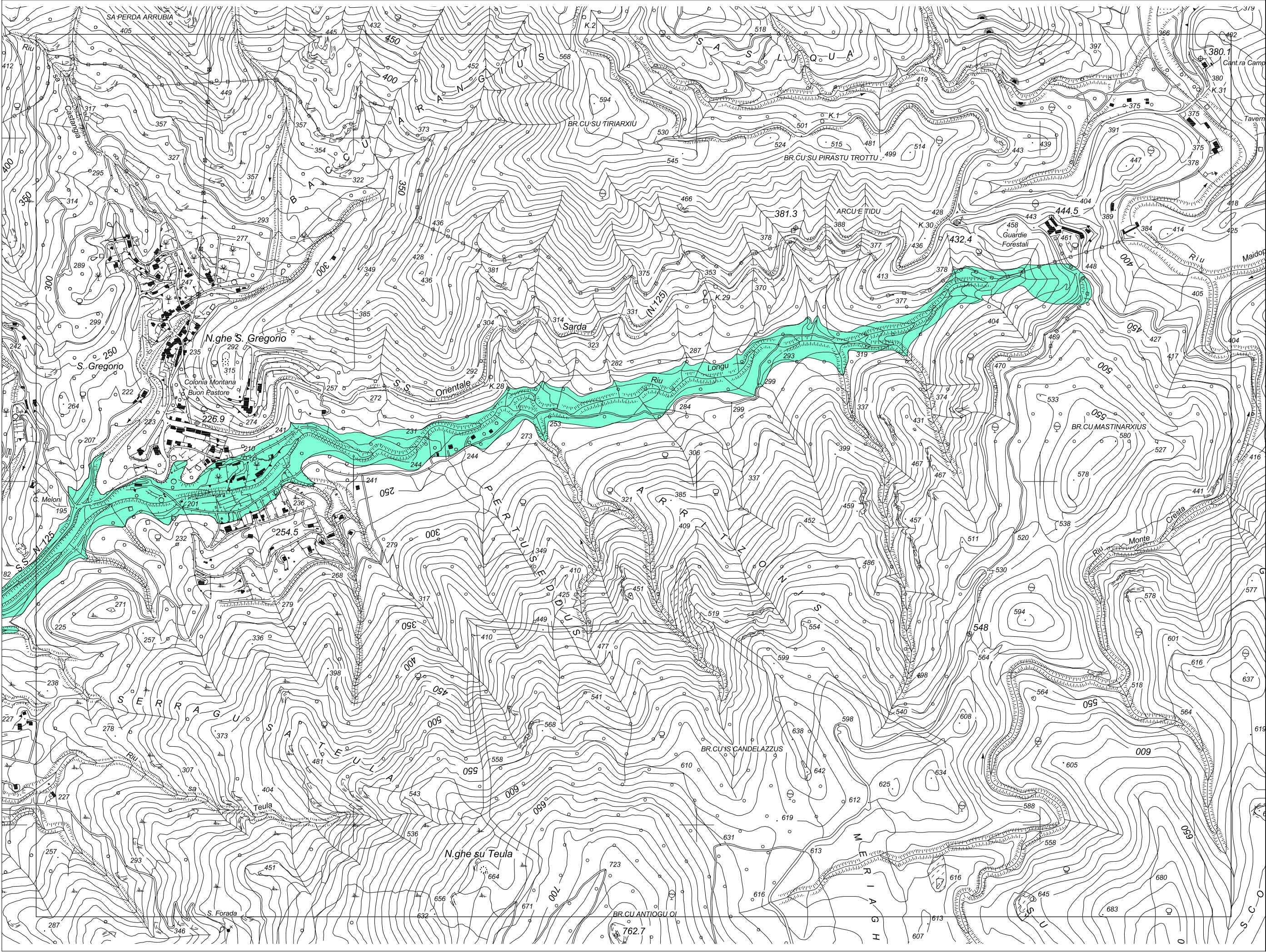
RTI: Intecno-DHI - HYDRODATA S.p.A. - ART Ambiente Risorse Territorio S.r.l.






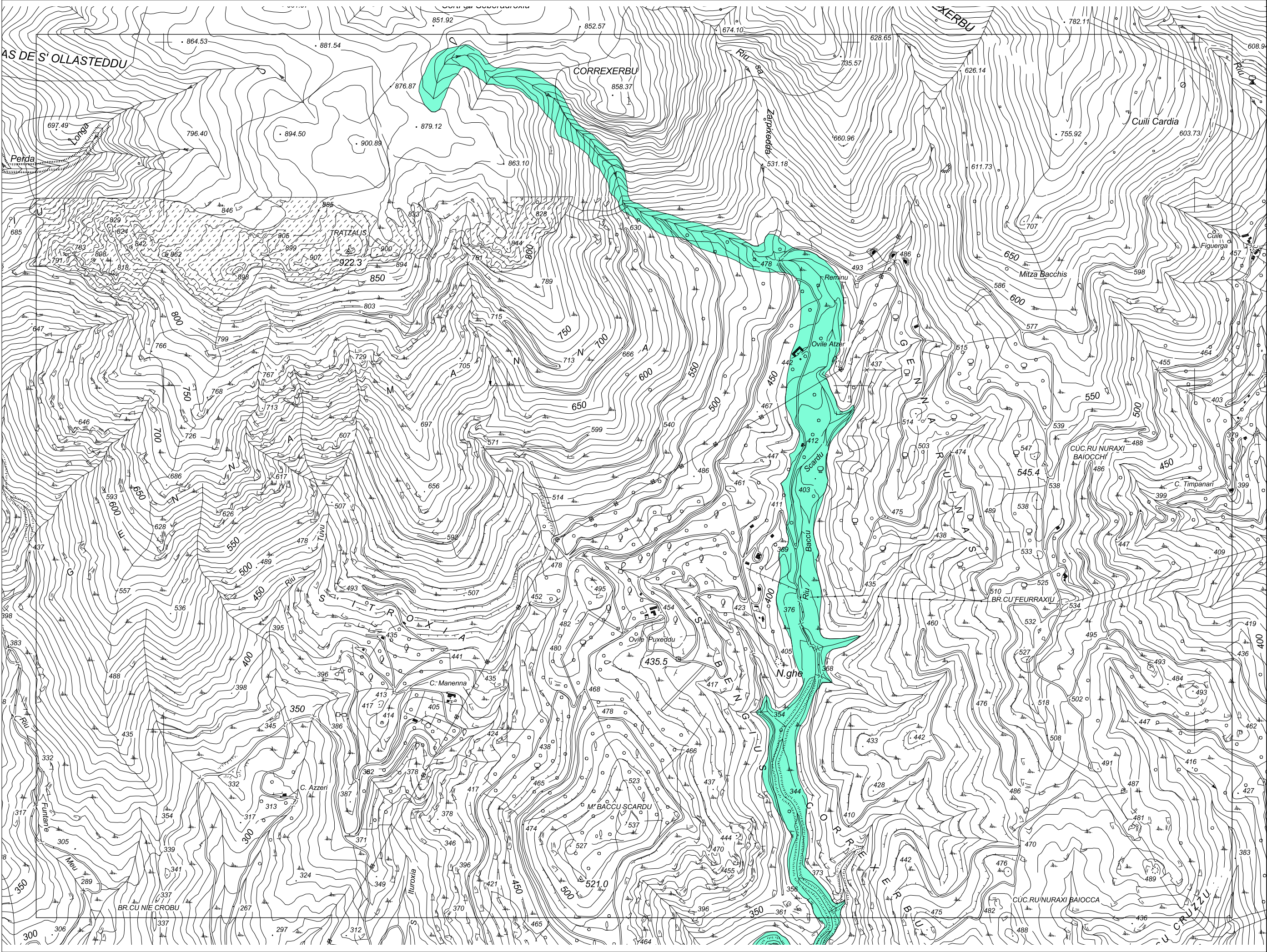
 <b>REGIONE AUTONOMA DELLA SARDEGNA</b> <b>ASSESSORATO DEI LAVORI PUBBLICI</b> <small>RTI: Intecno-DHI - HYDRODATA S.p.A. - ART Ambiente Risorse Territorio S.r.l.</small>	<b>Progetto di Piano Stralcio delle Fasce Fluviali</b>		<b>Atlante cartografico delle fasce fluviali</b>		<b>SUB-BACINO: 07</b> Flumendosa- Campidano-Cixerri	<b>BACINO IDROGRAFICO: 18</b> Minori tra il Flumendosa ed il Flumini Mannu	<b>SCALA:</b> <b>1:10.000</b>
	<b>ELABORATO:</b> <b>7_18_CR009_2_1_0</b>		<b>LEGENDA:</b> <div><div>A<sub>2</sub></div><div>A_50</div><div>B_100</div><div>B_200</div><div>C</div></div>		<b>COMUNE DI:</b> Simai Maracalagonis	<b>C.T.R.:</b> 557120 558090	<b>TAVOLA:</b> <b>CR009</b>
	<b>DATA:</b> Aprile 2008		<b>REVISIONE</b> 0				






 <b>REGIONE AUTONOMA DELLA SARDEGNA</b> <b>ASSESSORATO DEI LAVORI PUBBLICI</b> <small>RTI: Intecno-DHI - HYDRODATA S.p.A. - ART Ambiente Risorse Territorio S.r.l.</small>	<b>Progetto di Piano Stralcio delle Fasce Fluviali</b>		<b>ELABORATO:</b> <b>7_18_CR010_2_1_0</b>	
	<b>Atlante cartografico delle fasce fluviali</b>		<b>REVISIONE</b> 0	
	<b>LEGENDA:</b> <div><div>A2</div><div>A_50</div><div>B_100</div><div>B_200</div><div>C</div></div>			
<b>SUB-BACINO:</b> 07 Flumendosa- Campidano-Cixerri		<b>COMUNE DI:</b> Simai		<b>REVISIONE</b> 0
<b>BACINO IDROGRAFICO:</b> 18 Minori tra il Flumendosa ed il Flumini Mannu		<b>C.T.R.:</b> 558090 558050		
<b>SCALA:</b> 1:10.000		<b>TAVOLA:</b> <b>CR010</b>		







REGIONE  
AUTONOMA  
DELLA SARDEGNA

ASSESSORATO DEI LAVORI PUBBLICI

Progetto di Piano Stralcio  
delle Fasce Fluviali

ELABORATO:  
7\_18\_CR011\_2\_1\_0

Atlante cartografico delle fasce fluviali

LEGENDA:

A<sub>2</sub>

A\_50

B\_100

B\_200

C

DATA:

Aprile 2008

REVISIONE

0

SUB-BACINO: 07  
Flumendosa-  
Campidano-Cixerri

COMUNE DI:  
Simai

BACINO IDROGRAFICO: 18  
Minori tra il Flumendosa ed  
il Flumini Mannu

C.T.R.:  
557080  
557040

SCALA:  
1:10.000

TAVOLA:  
CR011

RTI: Intecno-DHI - HYDRODATA S.p.A - ART Ambiente Risorse Territorio S.r.l.