



REGIONE AUTONOMA DELLA SARDEGNA
Assessorato dei Lavori Pubblici

**STUDI, INDAGINI, ELABORAZIONI ATTINENTI ALL'INGEGNERIA INTEGRATA,
NECESSARI ALLA REDAZIONE DELLO STUDIO DENOMINATO PROGETTO DI
PIANO STRALCIO DELLE FASCE FLUVIALI (PSFF)**

SUB BACINO 07 FLUMENDOSA - CAMPIDANO - CIXERRI

BACINO IDROGRAFICO MINORI TRA IL FLUMENDOSA ED IL FLUMINI MANNU
RIU PICOCCA

ATLANTE CARTOGRAFICO DELLE FASCE FLUVIALI

CODICE DOCUMENTO ELABORATO

7 - 1 8 - P I - 2 - 1 - 0

2.1

0	APR. 08	G. VILLA	M. ANDREOLI	I. FRESIA	
REV.	DATA	REDAZIONE	VERIFICA	AUTORIZZAZIONE	MODIFICHE

DIREZIONE SCIENTIFICA DI PROGETTO

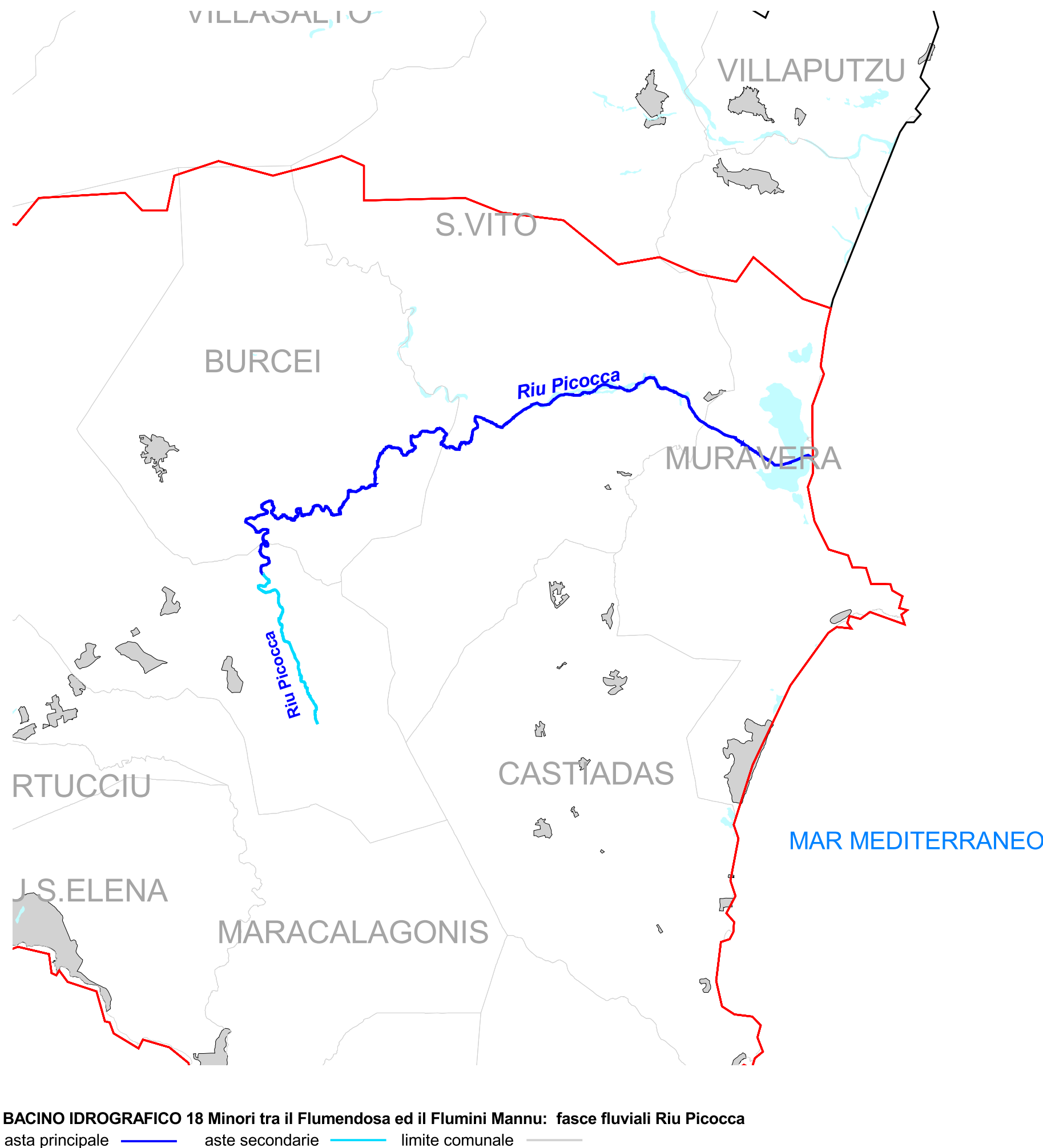
Prof. Ing. Marco Mancini

Dott. Geol. Giovanni Tilocca

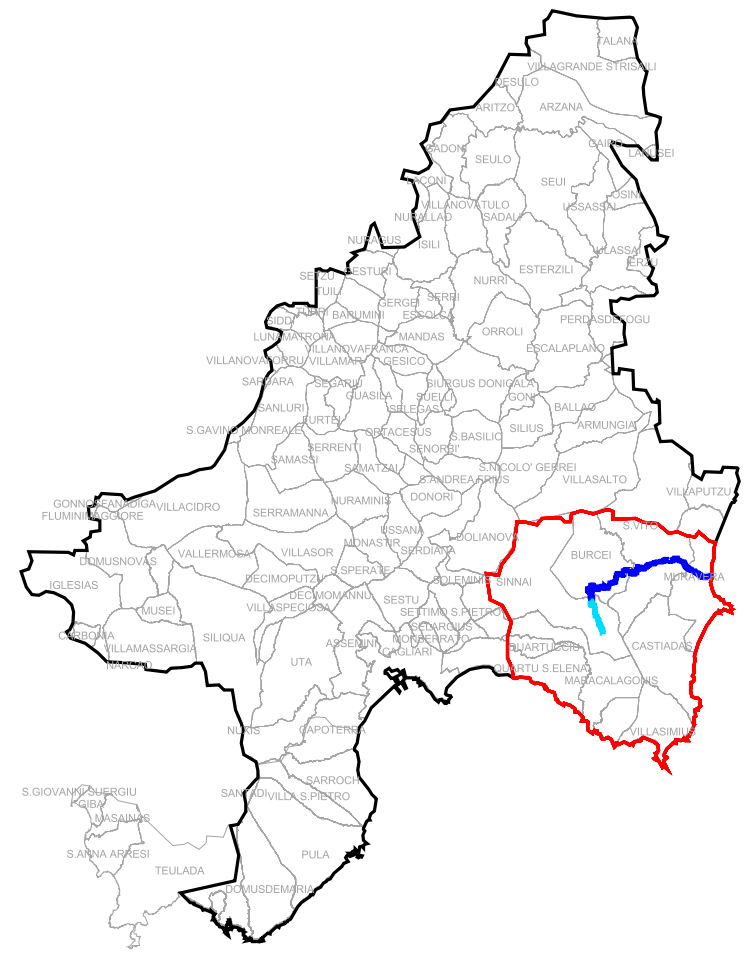
SERVIZI DI INGEGNERIA

RAGGRUPPAMENTO TEMPORANEO DI IMPRESE







SUB-BACINO 07 Flumendosa-Campidano-Cixerri



BACINO IDROGRAFICO 18
Minori tra il Flumendosa ed il Flumini Mannu

<div><div><div>REGIONE AUTONOMA DELLA SARDEGNA</div><div>ASSESSORATO DEI LAVORI PUBBLICI</div></div></div> <div>RTI: Intecno-DHI - HYDRODATA S.p.A. - ART Ambiente Risorse Territorio S.r.l.</div>		Progetto di Piano Stralcio delle Fasce Fluviali		Atlante cartografico delle fasce fluviali				SUB-BACINO: 07 Flumendosa- Campidano-Cixerri		BACINO IDROGRAFICO: 18 Minori tra il Flumendosa ed il Flumini Mannu		SCALA:		
ELABORATO:		7_18_Plinquadramento_2_1_0		LEGENDA:		<div><div>A₂</div><div>A_50</div><div>B_100</div><div>B_200</div><div>C</div></div>				C.T.R. :		CORSO D'ACQUA: Riu Picocca		TAVOLA:
				DATA:		REVISIONE				COMUNE DI: Muravera S.Vito Burcei Sinnai		INQUADRAMENTO		
				Aprile 2008		0								

ISTAT	COMUNE	CORSO D'ACQUA	TAVOLE
92039	MURAVERA	Riu Picocca	PI001 PI002
92064 92039	S.VITO MURAVERA	Riu Picocca	PI003
92064	S.VITO	Riu Picocca	PI004
92008 92064	BURCEI S.VITO	Riu Picocca	PI005
92008	BURCEI	Riu Picocca	PI006
92080 92008	SINNAI BURCEI	Riu Picocca	PI007
92080	SINNAI	Riu Picocca	PI008 PI009



REGIONE
AUTONOMA
DELLA SARDEGNA

ASSESSORATO DEI LAVORI PUBBLICI

Progetto di Piano Stralcio
delle Fasce Fluviali

ELABORATO:
7_18_PIElenco_2_1_0

Atlante cartografico delle fasce fluviali

LEGENDA:

A2

A_50

B_100

B_200

C

REVISIONE
0

DATA:
Aprile 2008

0

SUB-BACINO: 07
Flumendosa-
Campidano-Cixerri

COMUNE DI:

BACINO IDROGRAFICO: 18
Minori tra il Flumendosa
ed il Flumini Mannu

C.T.R. :

CORSO D'ACQUA:
Riu Picocca

TAVOLA:
ELENCO

SCALA:

RTI: Intecno-DHI - HYDRODATA S.p.A. - ART Ambiente Risorse Territorio S.r.l.

OPERE IDRAULICHE

OPERE DI STABILIZZAZIONE
DEL PROFILO DI FONDO

- Traverse fluviali
- Briglie e soglie

OPERE DI STABILIZZAZIONE DEL
TRACCIATO PLANIMETRICO

- Difese di sponda longitudinali
- Difese di sponda trasversali
- Canalizzazioni artificiali e tombini

OPERE DI CONTENIMENTO
DEI LIVELLI IDRICI

- Muri o argini spondali
- Argini

OPERE DI REGOLAZIONE
DEI LIVELLI IDRICI

- Chiaviche
- Sfioratori laterali
- Opere di immissione non regolate

AREA DI SISTEMAZIONE IDRAULICA
CON ESTRAZIONE DI INERTI



ATTIVITA' ESTRATTIVA

- Cava dismessa
- Cava attiva

FASCE FLUVIALI

- Fascia A_2 (Tempo di ritorno $Tr = 2$ anni)
- Fascia A_50 (Tempo di ritorno $Tr = 50$ anni)
- Fascia B_100 (Tempo di ritorno $Tr = 100$ anni)
- Fascia B_200 (Tempo di ritorno $Tr = 200$ anni)
- Fascia C (Tempo di ritorno $Tr = 500$ anni)

01
Sezioni di rilievo topografico

Limite comunale



REGIONE
AUTONOMA
DELLA SARDEGNA
ASSESSORATO DEI LAVORI PUBBLICI

RTI: Intecno-DHI - HYDRODATA S.p.A. - ART Ambiente Risorse Territorio S.r.l.

Progetto di Piano Stralcio
delle Fasce Fluviali

ELABORATO:
7_18_PILegenda_2_1_0

Atlante cartografico delle fasce fluviali
LEGENDA:

- A_2
- A_50
- B_100
- B_200
- C

DATA:
Aprile 2008

REVISIONE
0

SUB-BACINO: 07
Flumendosa-
Campidano-Cixerri

COMUNE DI:

C.T.R. :

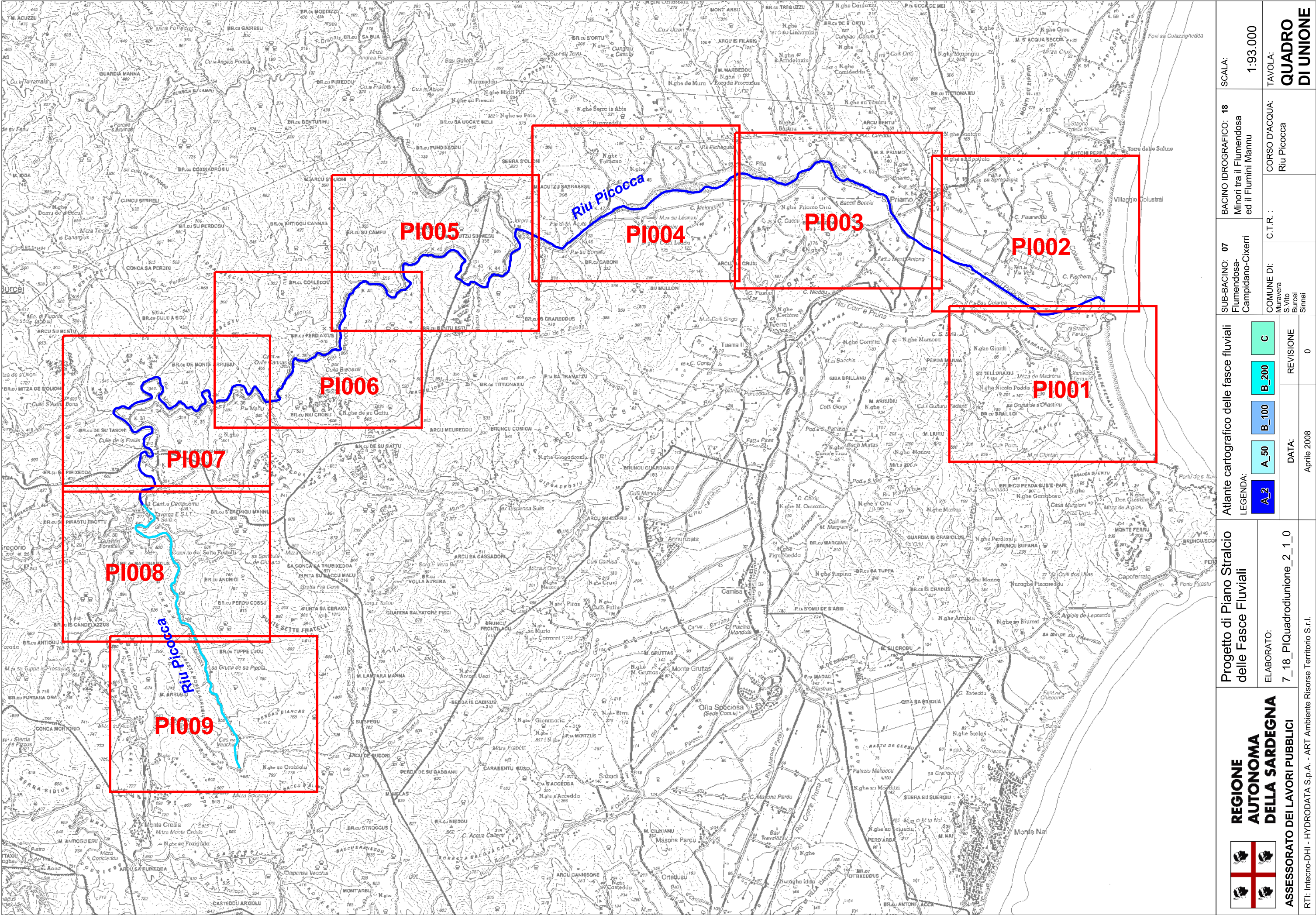
CORSO D'ACQUA:
Riu Picocca

BACINO IDROGRAFICO: 18
Minori tra il Flumendosa
ed il Flumini Mannu

SCALA:

TAVOLA:

LEGENDA



**REGIONE
AUTONOMA
DELLA SARDEGNA**

ASSESSORATO DEI LAVORI PUBBLICI

**Progetto di Piano Stralcio
delle Fasce Fluviali**

ELABORATO:

7_18_PiQuadrudiunione_2_1_0

Atlante cartografico delle fasce fluviali

LEGENDA:

--	--	--	--	--

DATA:

Aprile 2008

REVISIONE

0

SUB-BACINO: 07

Flumendosa-
Campidano-Cixerri

COMUNE DI:

Muravera
S'Uffo
Buccia
Simai

C.T.R.:

CORSO D'ACQUA:
Riu Pibocca

BACINO IDROGRAFICO: 18

Minori tra il Flumendosa
ed il Flumini Mannu

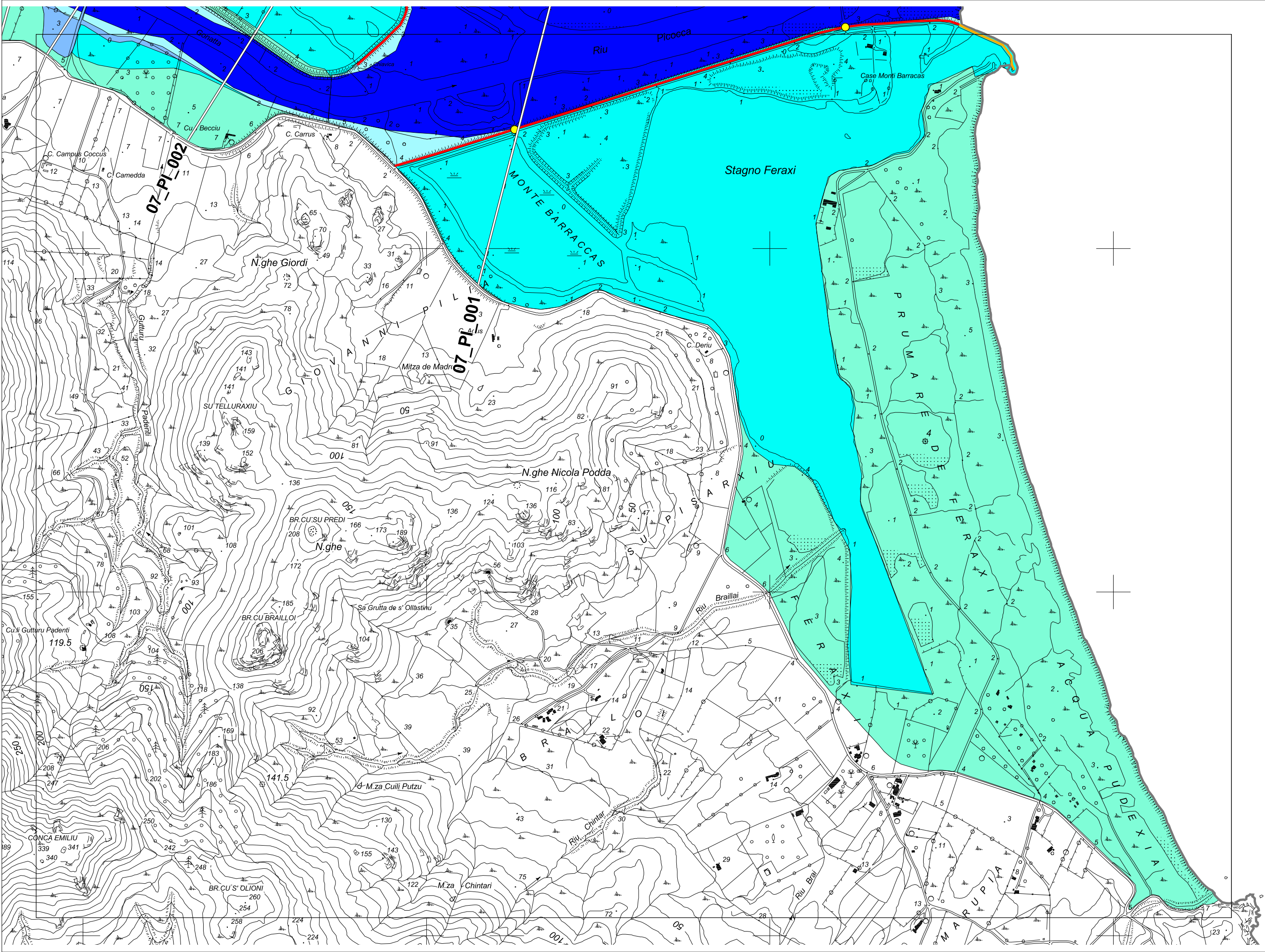
SCALA:


1:93.000

TAVOLA:

**QUADRO
DI UNIONE**

RTI: Intecno-DHI - HYDRODATA S.p.A. - ART Ambiente Risorse Territorio S.r.l.





REGIONE
AUTONOMA
DELLA SARDEGNA

ASSESSORATO DEI LAVORI PUBBLICI

Progetto di Piano Stralcio
delle Fasce Fluviali

ELABORATO:
7_18_PI001_2_1_0

Atlante cartografico delle fasce fluviali

A2

A_50

B_100

B_200

C

LEGENDA:

DATA:
Aprile 2008

REVISIONE
0

SUB-BACINO:
Flumendosa-
Campidano-Cixerri

BACINO IDROGRAFICO:
Minori tra il Flumendosa
ed il Flumini Mannu

SCALA:
1:10.000

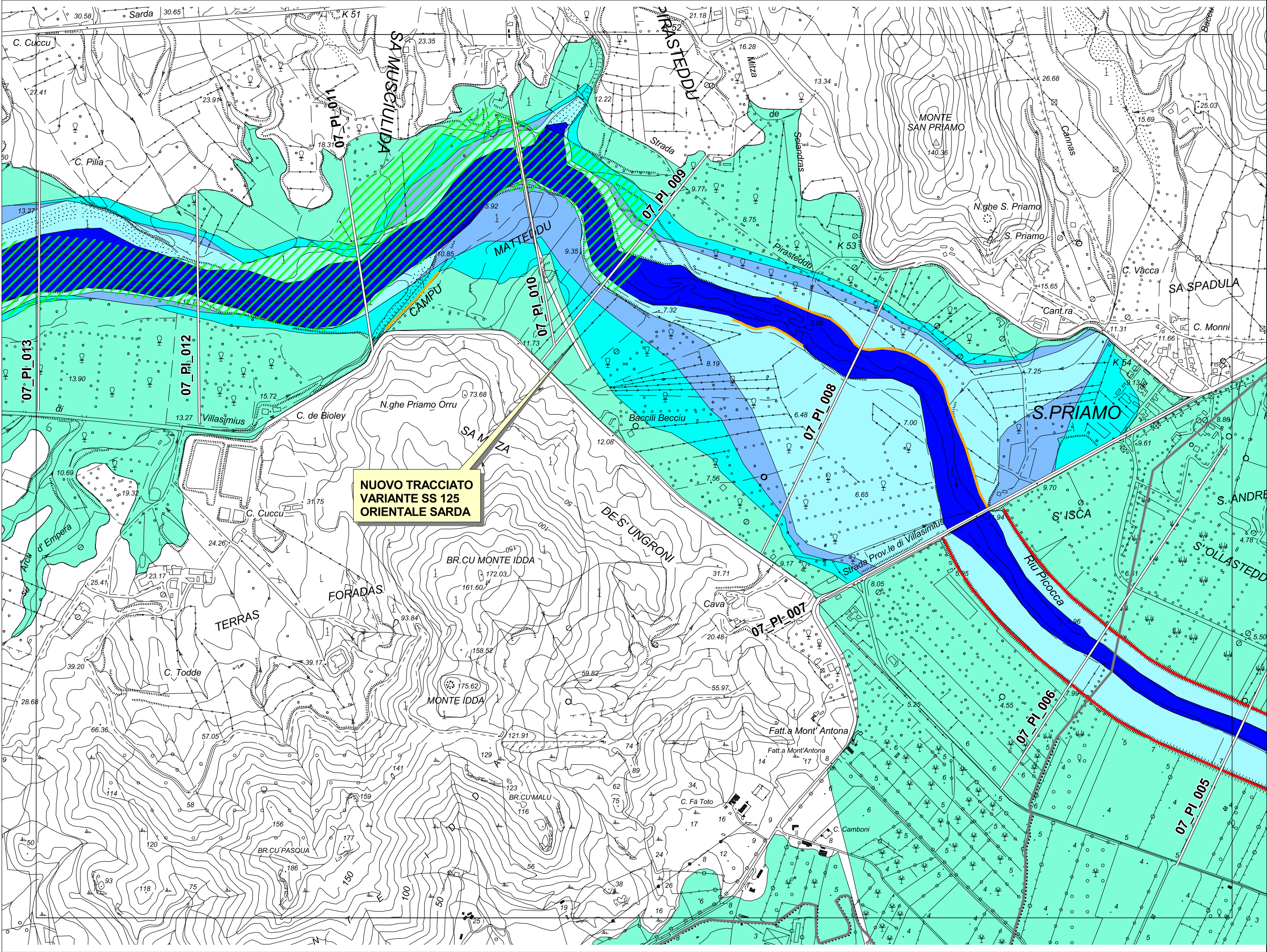
COMUNE DI:
Muravera

C.T.R.:
558080
558070

CORSO D'ACQUA:
Riu Picoeca

TAVOLA:
PI001

RTI: Intecno-DHI - HYDRODATA S.p.A. - ART Ambiente Risorse Territorio S.r.l.



NUOVO TRACCIATO
VARIANTE SS 125
ORIENTALE SARDA



REGIONE
AUTONOMA
DELLA SARDEGNA

ASSESSORATO DEI LAVORI PUBBLICI

RTI: Intecno-DHI - HYDRODATA S.p.A. - ART Ambiente Risorse Territorio S.r.l.

Progetto di Piano Stralcio
delle Fasce Fluviali

ELABORATO:

7_18_PI003_2_1_0

Atlante cartografico delle fasce fluviali

LEGENDA:

A2

A_50

B_100

B_200

C

DATA:

Aprile 2008

REVISIONE

0

SUB-BACINO: 07
Flumendosa-
Campidano-Cixerri

COMUNE DI:

Muravera
S.Vito

C.T.R.:
558030
558070

CORSO D'ACQUA:
Riu Plocca

BACINO IDROGRAFICO: 18

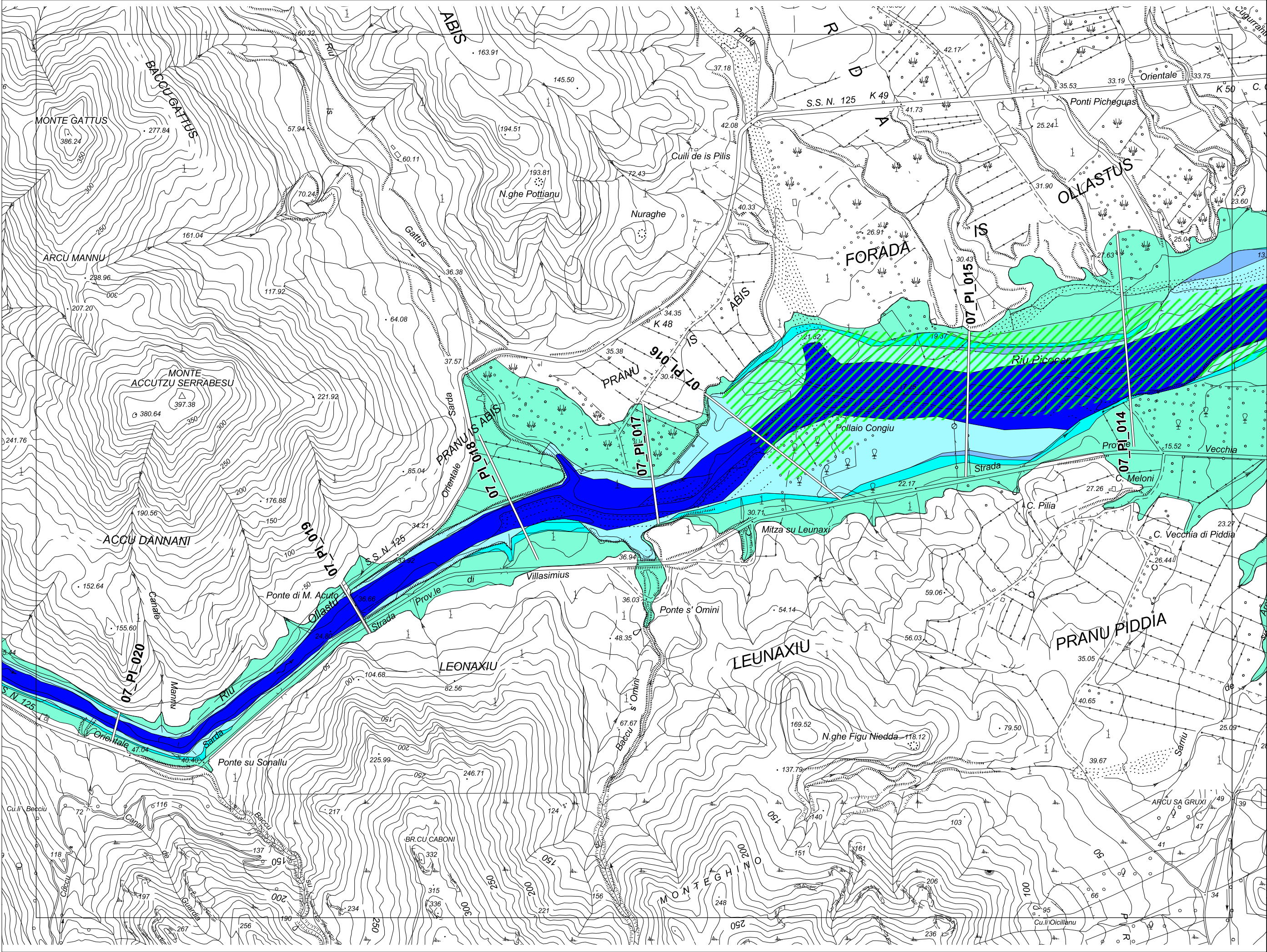
Minori tra il Flumendosa
ed il Flumini Mannu

SCALA:

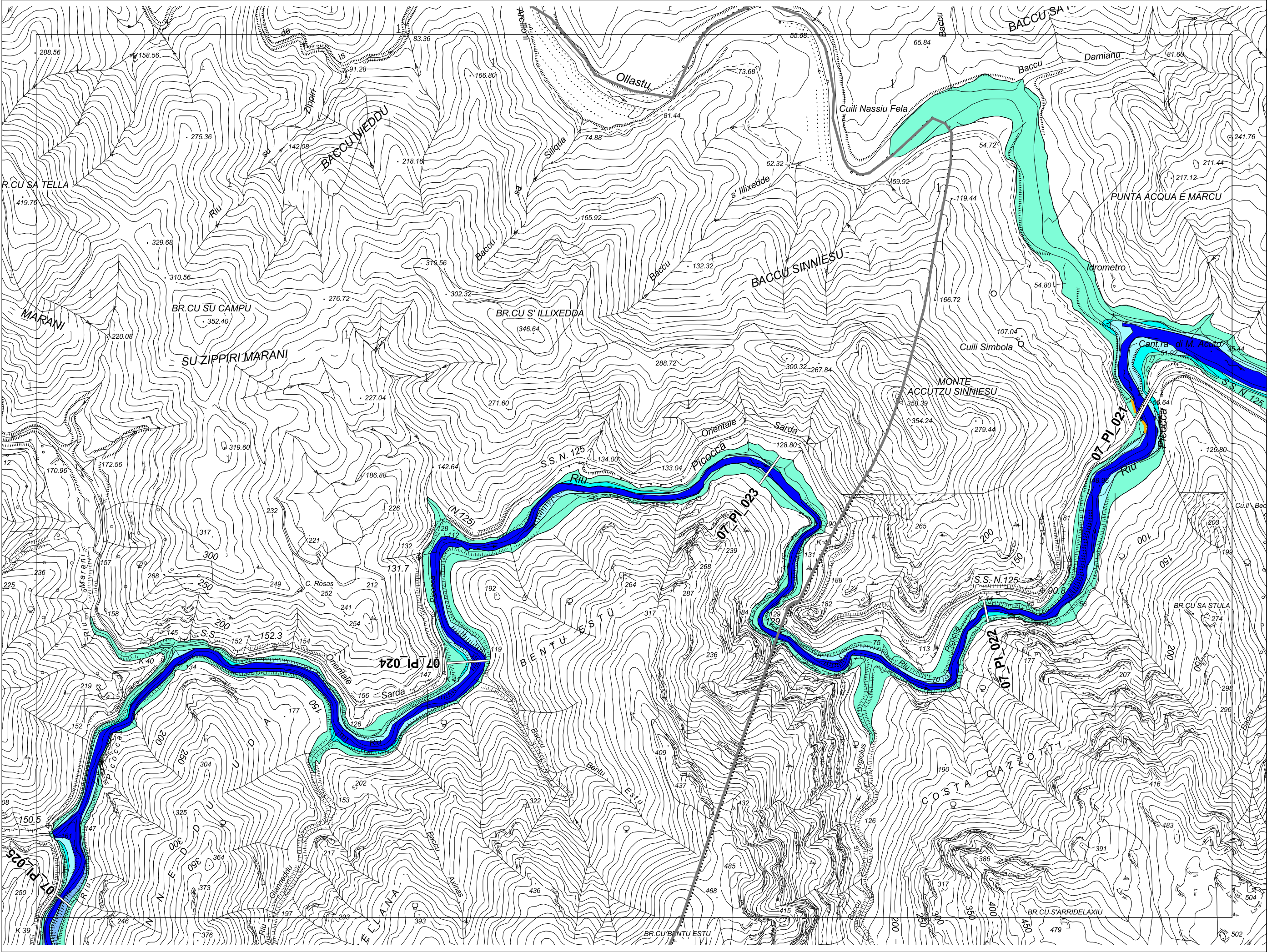
1:10.000

TAVOLA:

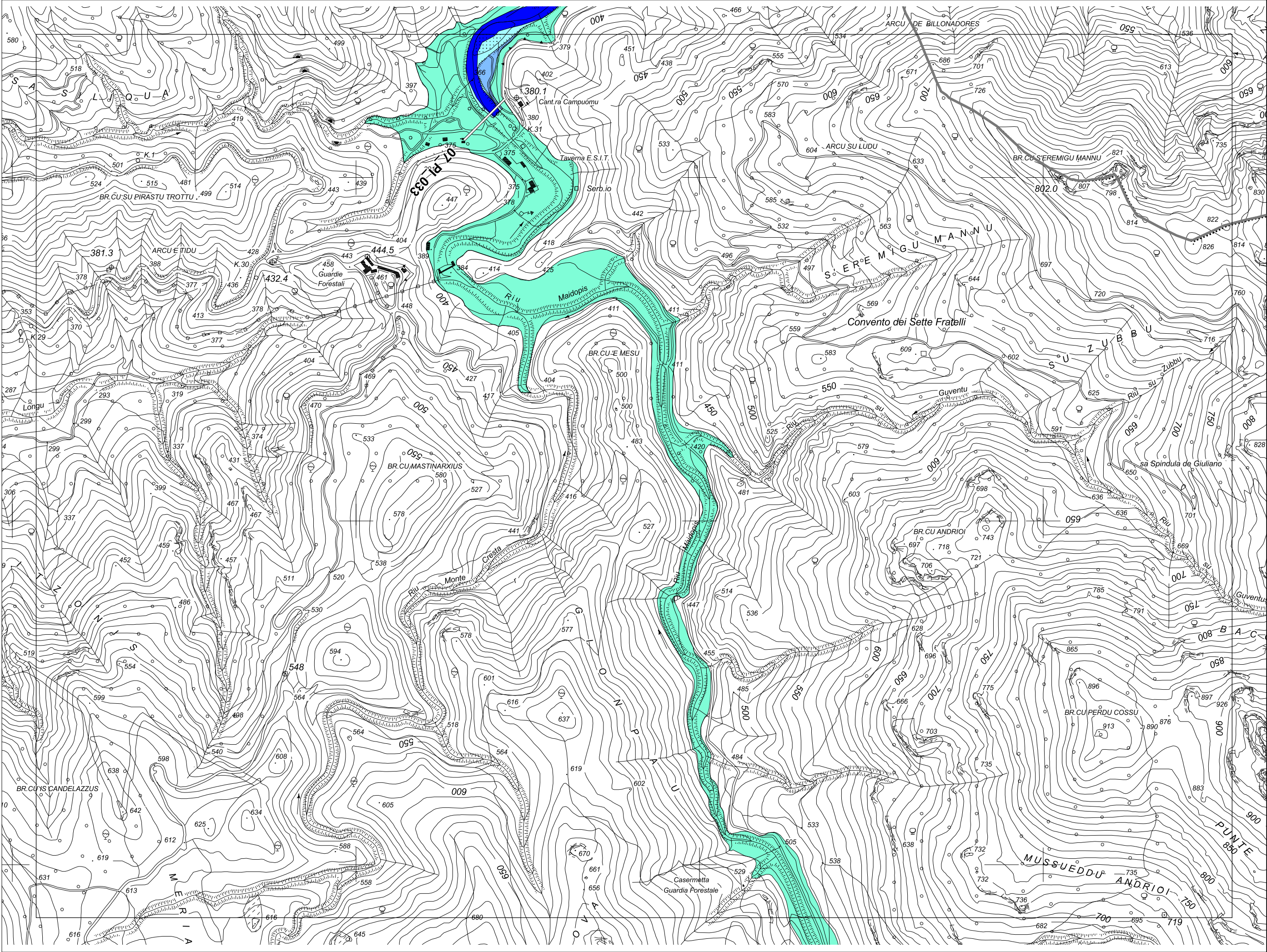
PI003




<div><div><div></div></div><div>REGIONE AUTONOMA DELLA SARDEGNA</div></div> <div>ASSESSORATO DEI LAVORI PUBBLICI</div> <div>RTI: Intecno-DHI - HYDRODATA S.p.A. - ART Ambiente Risorse Territorio S.r.l.</div>		Progetto di Piano Stralcio delle Fasce Fluviali		Atlante cartografico delle fasce fluviali				SUB-BACINO: 07 Flumendosa- Campidano-Cixerri		BACINO IDROGRAFICO: 18 Minori tra il Flumendosa ed il Flumini Mannu	SCALA: 1:10.000
		ELABORATO: 7_18_PI004_2_1_0				LEGENDA:		COMUNE DI: S.Vito		CORSO D'ACQUA: Riu Picocca	TAVOLA: PI004
								C.T.R.: 558030 558070 558020 558060			
				DATA: Aprile 2008		REVISIONE 0					



<div><div><div><div><div></div></div><div><div></div></div></div><div><div></div><div><div></div></div></div></div><div>REGIONE AUTONOMA DELLA SARDEGNA</div><div>ASSESSORATO DEI LAVORI PUBBLICI</div><div>RTI: Intecno-DHI - HYDRODATA S.p.A. - ART Ambiente Risorse Territorio S.r.l.</div></div>		Progetto di Piano Stralcio delle Fasce Fluviali		ELABORATO: 7_18_PI005_2_1_0	
Atlante cartografico delle fasce fluviali		LEGENDA:		REVISIONE	
		DATA: Aprile 2008		0	
SUB-BACINO: 07 Flumendosa- Campidano-Cixerri		COMUNE DI: S.Vito Burcei		C.T.R.: 558020 558060	
BACINO IDROGRAFICO: 18 Minori tra il Flumendosa ed il Flumini Mannu		CORSO D'ACQUA: Rio Picocca		TAVOLA: PI005	
SCALA: 1:10.000					





REGIONE
AUTONOMA
DELLA SARDEGNA

ASSESSORATO DEI LAVORI PUBBLICI

Progetto di Piano Stralcio
delle Fasce Fluviali

ELABORATO:
7_18_PI008_2_1_0

Atlante cartografico delle fasce fluviali

LEGENDA:

A₂

A_50

B_100

B_200

C

SUB-BACINO: 07
Flumendosa-
Campidano-Cixerri

BACINO IDROGRAFICO: 18
Minori tra il Flumendosa
ed il Flumini Mannu

COMUNE DI:
Simai

C.T.R.:
558060
558050
558100
558090

SCALA:
1:10.000

TAVOLA:
PI008

DATA:
Aprile 2008

REVISIONE
0

RTi: Intecno-DHI - HYDRODATA S.p.A. - ART Ambiente Risorse Territorio S.r.l.

