



REGIONE AUTONOMA DELLA SARDEGNA  
Assessorato dei Lavori Pubblici

STUDI, INDAGINI, ELABORAZIONI ATTINENTI ALL'INGEGNERIA INTEGRATA,  
NECESSARI ALLA REDAZIONE DELLO STUDIO DENOMINATO PROGETTO DI  
PIANO STRALCIO DELLE FASCE FLUVIALI (PSFF)

SUB BACINO 07 FLUMENDOSA - CAMPIDANO - CIXERRI

BACINO IDROGRAFICO MINORI TRA IL FLUMINI MANNU ED IL PALMAS

RIU BACCU MANNU

ATLANTE CARTOGRAFICO DELLE FASCE FLUVIALI

CODICE DOCUMENTO ELABORATO

7 - 19 - B M - 2 - 1 - 0

2.1

0	APR. 08	G. VILLA	M. ANDREOLI	I. FRESIA	
REV.	DATA	REDAZIONE	VERIFICA	AUTORIZZAZIONE	MODIFICHE

DIREZIONE SCIENTIFICA DI PROGETTO

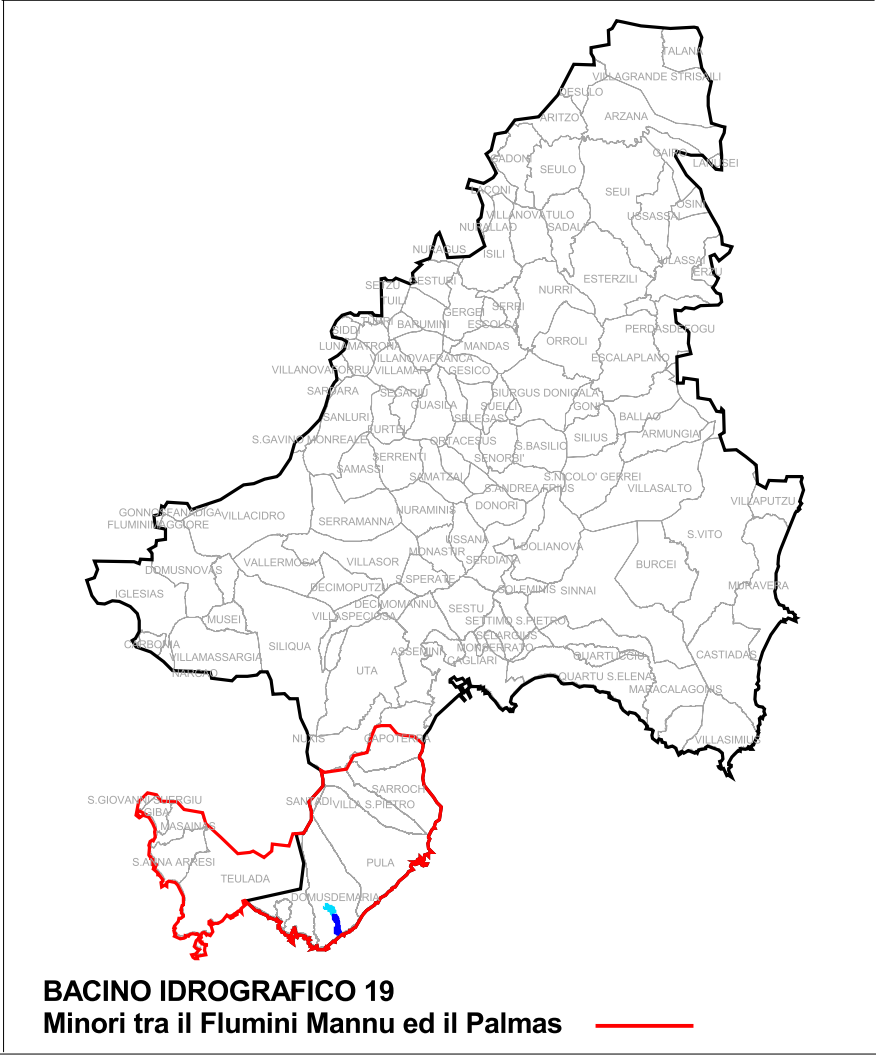
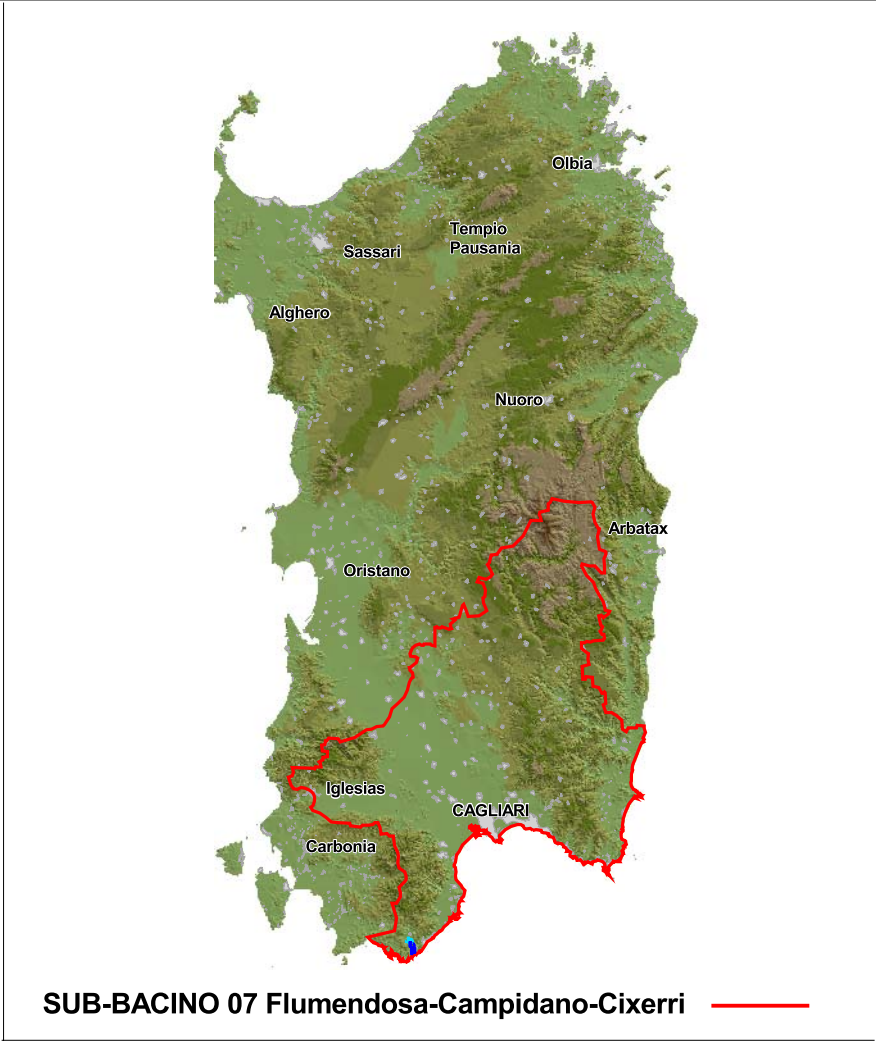
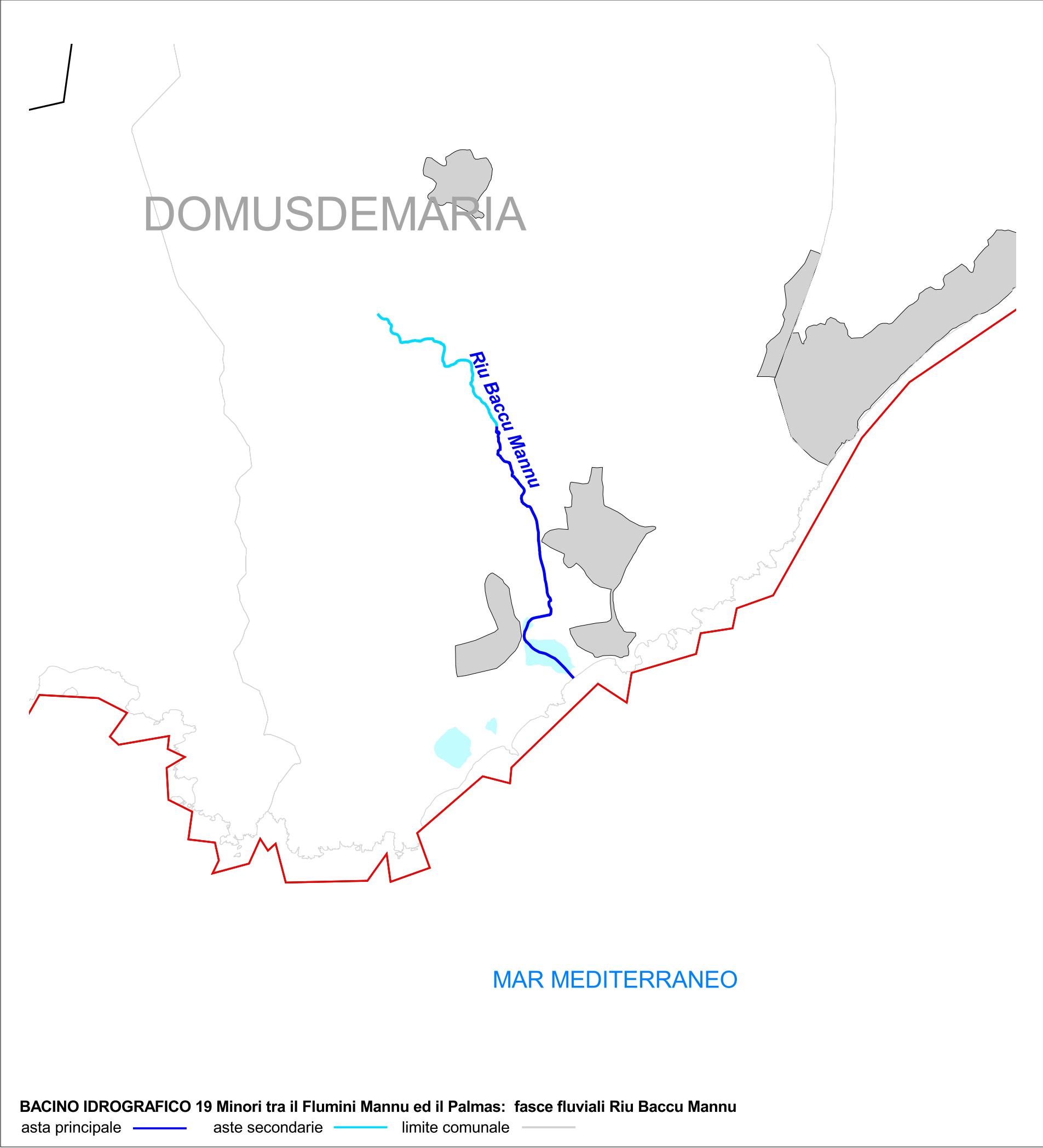
Prof. Ing. Marco Mancini


Dott. Geol. Giovanni Tilocca

SERVIZI DI INGEGNERIA


RAGGRUPPAMENTO TEMPORANEO DI IMPRESE





<div></div> <div><b>REGIONE AUTONOMA DELLA SARDEGNA</b></div> <div><b>ASSESSORATO DEI LAVORI PUBBLICI</b></div> <div>RTI: Intecno-DHI - HYDRODATA S.p.A. - ART Ambiente Risorse Territorio S.r.l.</div>		<div>Progetto di Piano Stralcio delle Fasce Fluviali</div> <div>ELABORATO: 7_19_BMinquadramento_2_1_0</div>		<div>Atlante cartografico delle fasce fluviali</div> <div>LEGENDA:</div> <div><div><div>A<sub>2</sub></div><div>A_50</div><div>B_100</div><div>B_200</div><div>C</div></div></div>				<div>SUB-BACINO: 07 Flumendosa- Campidano-Cixerri</div> <div>BACINO IDROGRAFICO: 19 Minori tra il Flumini Mannu ed il Palmas</div>		<div>COMUNE DI: Domusdemaria</div> <div>C.T.R. :</div>		<div>CORSO D'ACQUA: Riu Baccu Mannu</div>		<div>SCALA:</div> <div>TAVOLA: <b>INQUADRAMENTO</b></div>	
--	--	---	--	--	--	--	--	--	--	--	--	---	--	---	--

ISTAT	COMUNE	CORSO D'ACQUA	TAVOLE
92018	DOMUSDEMARIA	Riu Baccu Mannu	BM001 BM002



REGIONE  
AUTONOMA  
DELLA SARDEGNA

ASSESSORATO DEI LAVORI PUBBLICI

Progetto di Piano Stralcio  
delle Fasce Fluviali

ELABORATO:  
7\_19\_BMElenco\_2\_1\_0

Atlante cartografico delle fasce fluviali  
LEGENDA:  

A<sub>2</sub>

A\_50

B\_100

B\_200

C

DATA:  
Aprile 2008

REVISIONE  
0

SUB-BACINO: 07  
Flumendosa-  
Campidano-Cixerri

COMUNE DI:

BACINO IDROGRAFICO: 19  
Minori tra il Flumini Mannu  
ed il Palmas

C.T.R. :

SCALA:

CORSO D'ACQUA:  
Riu Baccu Mannu

TAVOLA:  
**ELENCO**

RTI: Intecno-DHI - HYDRODATA S.p.A. - ART Ambiente Risorse Territorio S.r.l.

OPERE IDRAULICHE

OPERE DI STABILIZZAZIONE  
DEL PROFILO DI FONDO

- Traverse fluviali
- Briglie e soglie

OPERE DI STABILIZZAZIONE DEL  
TRACCIATO PLANIMETRICO

- Difese di sponda longitudinali
- Difese di sponda trasversali
- Canalizzazioni artificiali e tombini

OPERE DI CONTENIMENTO  
DEI LIVELLI IDRICI

- Muri o argini spondali
- Argini

OPERE DI REGOLAZIONE  
DEI LIVELLI IDRICI

- Chiaviche
- Sfioratori laterali
- Opere di immissione non regolate

AREA DI SISTEMAZIONE IDRAULICA  
CON ESTRAZIONE DI INERTI



ATTIVITA' ESTRATTIVA

- Cava dismessa
- Cava attiva

FASCE FLUVIALI

- Fascia A\_2 (Tempo di ritorno  $Tr = 2$  anni)
- Fascia A\_50 (Tempo di ritorno  $Tr = 50$  anni)
- Fascia B\_100 (Tempo di ritorno  $Tr = 100$  anni)
- Fascia B\_200 (Tempo di ritorno  $Tr = 200$  anni)
- Fascia C (Tempo di ritorno  $Tr = 500$  anni)

01  
Sezioni di rilievo topografico

Limite comunale



REGIONE  
AUTONOMA  
DELLA SARDEGNA  
  
ASSESSORATO DEI LAVORI PUBBLICI

RTI: Intecno-DHI - HYDRODATA S.p.A. - ART Ambiente Risorse Territorio S.r.l.

Progetto di Piano Stralcio  
delle Fasce Fluviali

ELABORATO:  
7\_19\_BMLegenda\_2\_1\_0

Atlante cartografico delle fasce fluviali  
LEGENDA:

- A\_2
- A\_50
- B\_100
- B\_200
- C

DATA:  
Aprile 2008

REVISIONE  
0

SUB-BACINO: 07  
Flumendosa-  
Campidano-Cixerri

COMUNE DI:

C.T.R.:

BACINO IDROGRAFICO: 19  
Minori tra il Flumini Mannu  
ed il Palmas

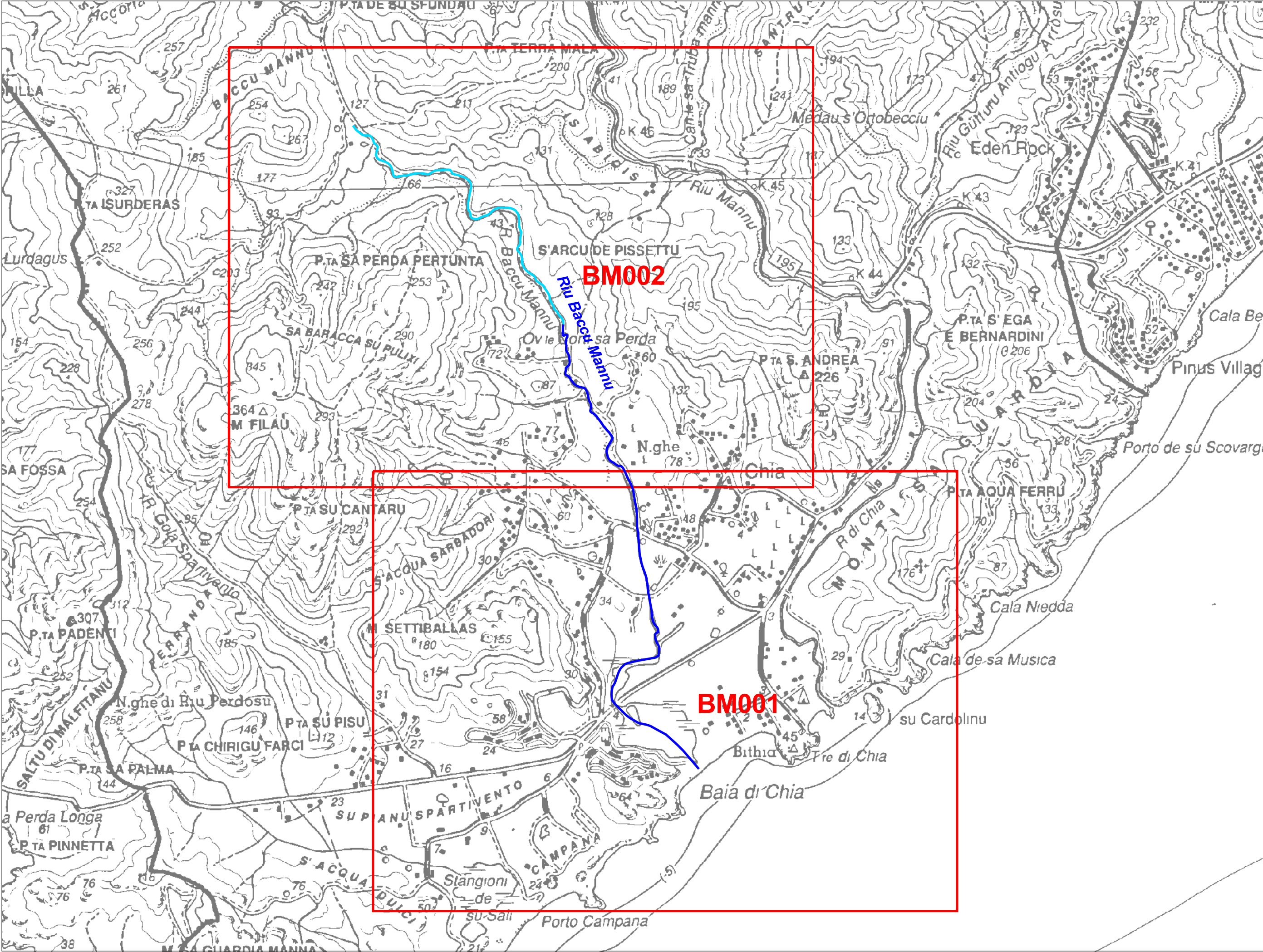
CORSO D'ACQUA:  
Riu Baccu Mannu


SCALA:

TAVOLA:

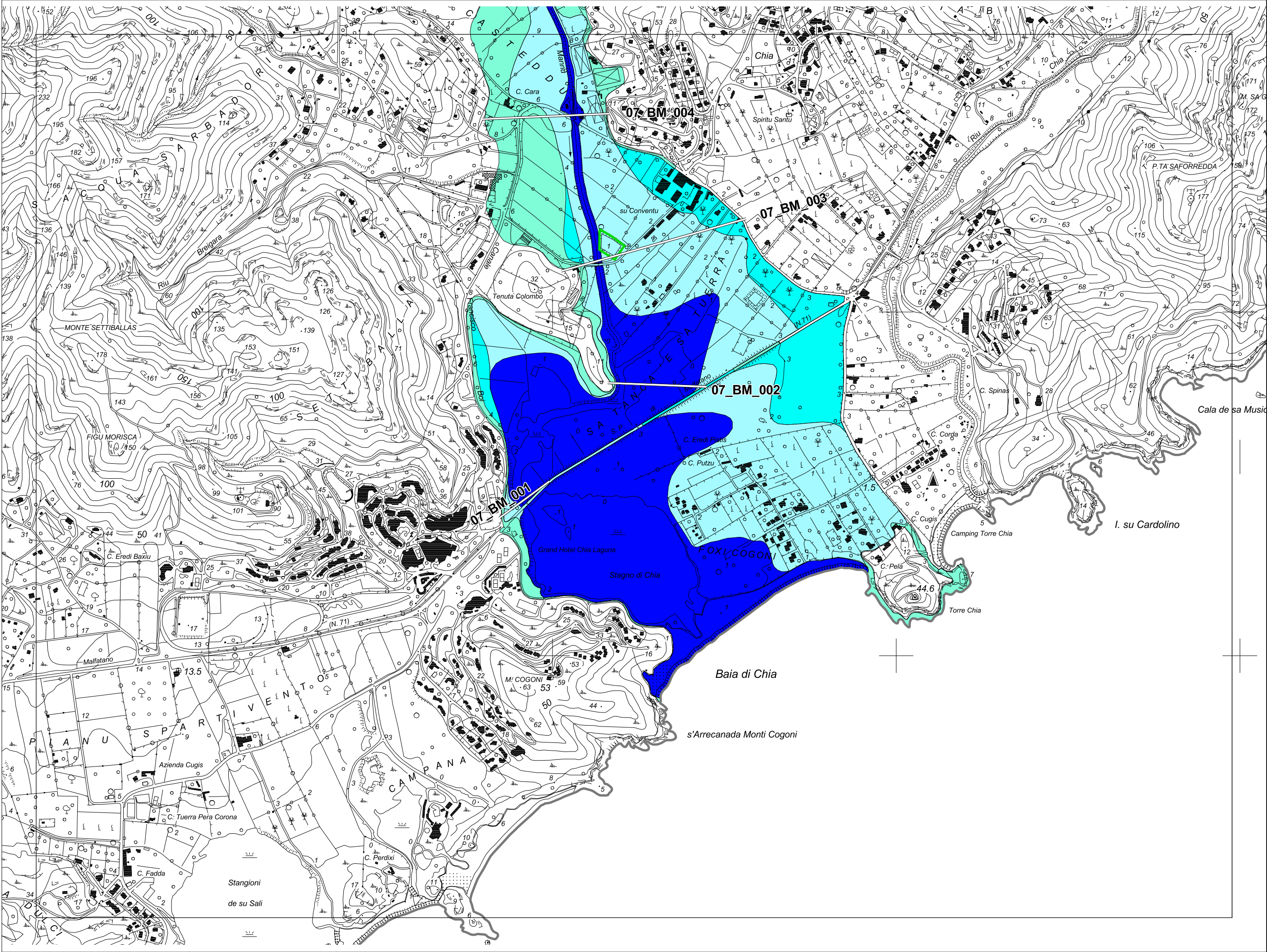
LEGENDA







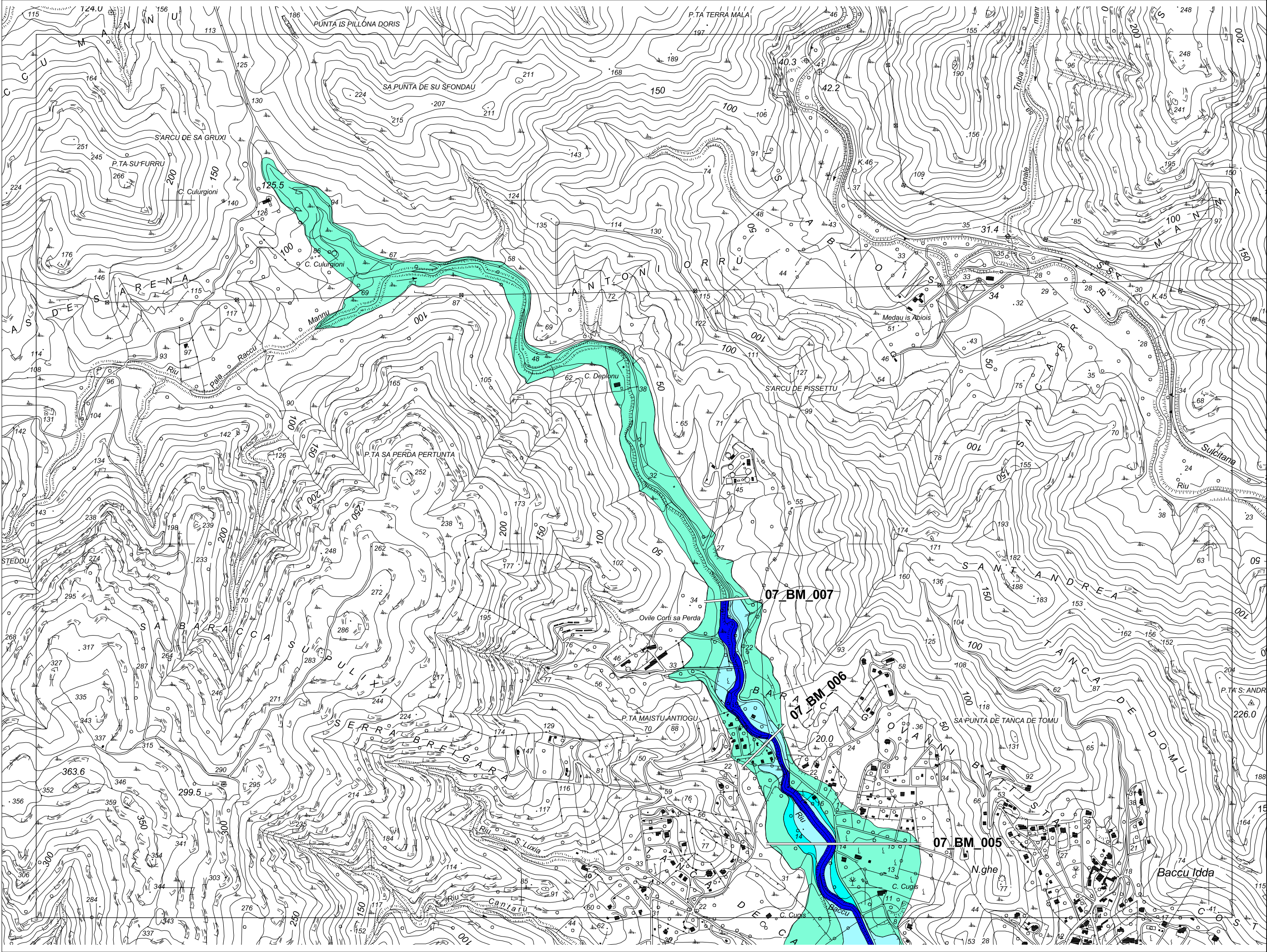
<div><div><div>REGIONE AUTONOMA DELLA SARDEGNA</div><div>ASSESSORATO DEI LAVORI PUBBLICI</div></div></div>		Progetto di Piano Stralcio delle Fasce Fluviali		Atlante cartografico delle fasce fluviali					SUB-BACINO: 07 Flumendosa- Campidano-Cixerri		BACINO IDROGRAFICO: 19 Minori tra il Flumini Mannu ed il Palmas		SCALA:  1:35.000					
		ELABORATO:  7_19_BMQuadrodiunione_2_1_0		LEGENDA:					COMUNE DI: Domusdemaria		C.T.R. :		CORSO D'ACQUA: Riu Baccu Mannu		TAVOLA: <b>QUADRO DI UNIONE</b>			
				DATA:													REVISIONE	
				Aprile 2008													0	






 <b>REGIONE AUTONOMA DELLA SARDEGNA</b> <b>ASSESSORATO DEI LAVORI PUBBLICI</b> RTI: Intecno-DHI - HYDRODATA S.p.A. - ART Ambiente Risorse Territorio S.r.l.	<b>Progetto di Piano Stralcio delle Fasce Fluviali</b>		<b>Atlante cartografico delle fasce fluviali</b>		<b>SUB-BACINO: 07</b> Flumendosa- Campidano-Cixerri	<b>BACINO IDROGRAFICO: 19</b> Minori tra il Flumini Mannu ed il Palmas	<b>SCALA:</b> <b>1:10.000</b>
	<b>ELABORATO:</b> 7_19_BM001_2_1_0		<b>LEGENDA:</b> 		<b>COMUNE DI:</b> Domusdemia	<b>C.T.R.:</b> 573110 573070	<b>TAVOLA:</b> <b>BM001</b>
			<b>DATA:</b> Aprile 2008	<b>REVISIONE</b> 0			





 <b>REGIONE AUTONOMA DELLA SARDEGNA</b> <b>ASSESSORATO DEI LAVORI PUBBLICI</b> <small>RTI: Intecno-DHI - HYDRODATA S.p.A. - ART Ambiente Risorse Territorio S.r.l.</small>	<b>Progetto di Piano Stralcio delle Fasce Fluviali</b>	<b>ELABORATO:</b> <b>7_19_BM002_2_1_0</b>	<b>REVISIONE</b> 0		<b>DATA:</b> Aprile 2008	<b>COMUNE DI:</b> Domusdemaria	<b>C.T.R.:</b> 573070	<b>CORSO D'ACQUA:</b> Riu Baccu Mannu	<b>BACINO IDROGRAFICO:</b> 07 Sub-Bacino: Flumendosa- Campidano-Cixerri	<b>BACINO IDROGRAFICO:</b> 19 Minori tra il Flumini Mannu ed il Palmas	<b>SCALA:</b> 1:10.000	<b>TAVOLA:</b> <b>BM002</b>