



**REGIONE AUTONOMA DELLA SARDEGNA**  
**Assessorato dei Lavori Pubblici**

**STUDI, INDAGINI, ELABORAZIONI ATTINENTI ALL'INGEGNERIA INTEGRATA,  
NECESSARI ALLA REDAZIONE DELLO STUDIO DENOMINATO PROGETTO DI  
PIANO STRALCIO DELLE FASCE FLUVIALI (PSFF)**

SUB BACINO 07 FLUMENDOSA - CAMPIDANO - CIXERRI

BACINO IDROGRAFICO MINORI TRA IL FLUMINI MANNU ED IL PALMAS

RIU DI CHIA

ATLANTE CARTOGRAFICO DELLE FASCE FLUVIALI

CODICE DOCUMENTO ELABORATO

7 - 19 - CH - 2 - 1 - 0

2.1

0	APR. 08	G. VILLA	M. ANDREOLI	I. FRESIA	
REV.	DATA	REDAZIONE	VERIFICA	AUTORIZZAZIONE	MODIFICHE

DIREZIONE SCIENTIFICA DI PROGETTO

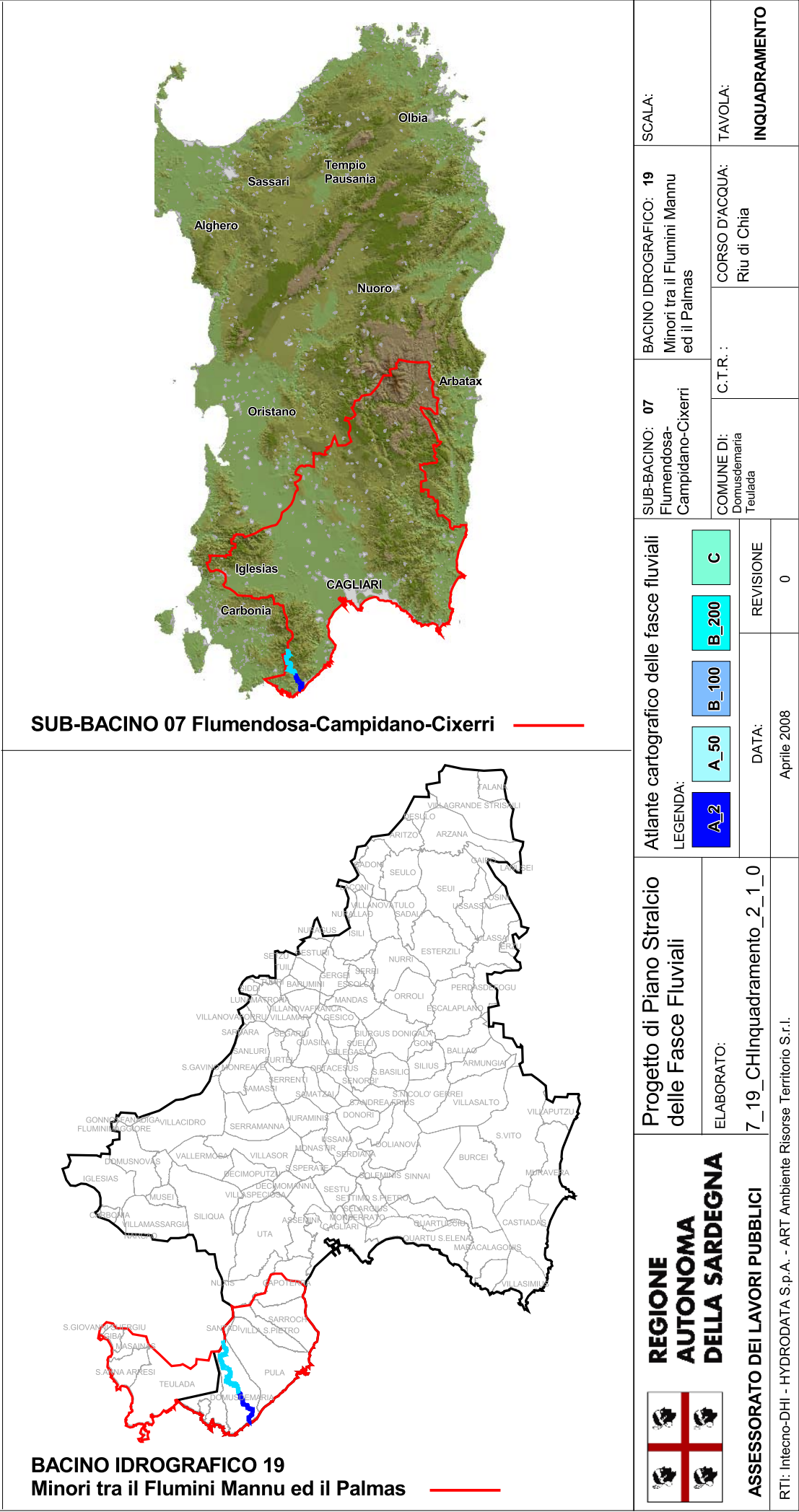
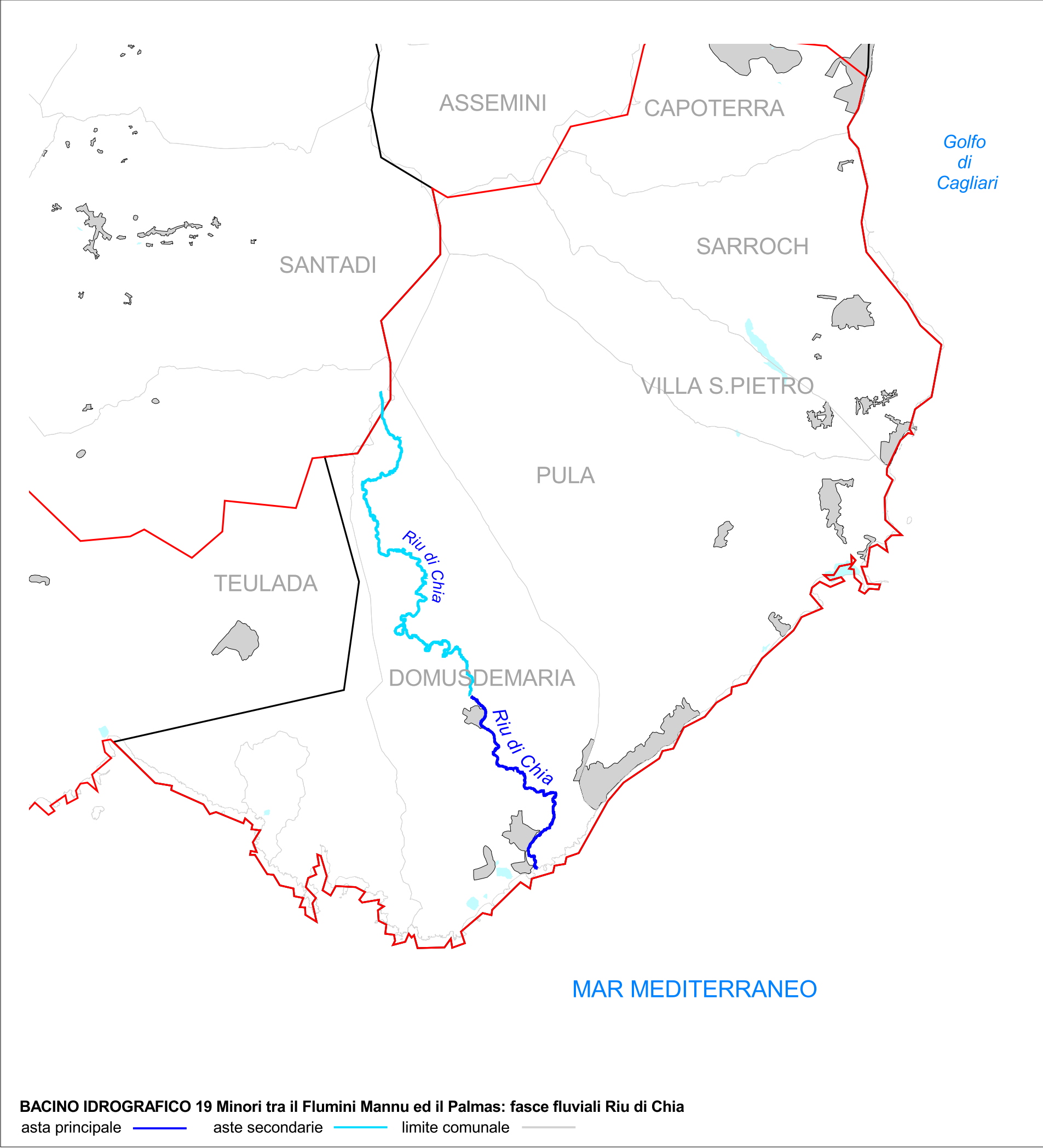
Prof. Ing. Marco Mancini

Dott. Geol. Giovanni Tilocca


SERVIZI DI INGEGNERIA

RAGGRUPPAMENTO TEMPORANEO DI IMPRESE





ISTAT	COMUNE	CORSO D'ACQUA	TAVOLE
92018	DOMUSDEMARIA	Riu di Chia	CH001 CH002 CH003 CH004 CH005 CH006
92018 92084	DOMUSDEMARIA TEULADA	Riu di Chia	CH007








REGIONE  
AUTONOMA  
DELLA SARDEGNA

ASSESSORATO DEI LAVORI PUBBLICI

Progetto di Piano Stralcio  
delle Fasce Fluviali

ELABORATO:  
7\_19\_CHElenco\_2\_1\_0

Atlante cartografico delle fasce fluviali  
LEGENDA:  


DATA:  
Aprile 2008

REVISIONE  
0

SUB-BACINO: 07  
Flumendosa-  
Campidano-Cixerri

COMUNE DI:

BACINO IDROGRAFICO: 19  
Minori tra il Flumini Mannu  
ed il Palmas

C.T.R. :

SCALA:

CORSO D'ACQUA:  
Riu di Chia

TAVOLA:  
ELENCO

RTI: Intecno-DHI - HYDRODATA S.p.A. - ART Ambiente Risorse Territorio S.r.l.

OPERE IDRAULICHE

OPERE DI STABILIZZAZIONE  
DEL PROFILO DI FONDO

- Traverse fluviali
- Briglie e soglie

OPERE DI STABILIZZAZIONE DEL  
TRACCIATO PLANIMETRICO

- Difese di sponda longitudinali
- Difese di sponda trasversali
- Canalizzazioni artificiali e tombini

OPERE DI CONTENIMENTO  
DEI LIVELLI IDRICI

- Muri o argini spondali
- Argini

OPERE DI REGOLAZIONE  
DEI LIVELLI IDRICI

- Chiaviche
- Sfioratori laterali
- Opere di immissione non regolate

AREA DI SISTEMAZIONE IDRAULICA  
CON ESTRAZIONE DI INERTI



ATTIVITA' ESTRATTIVA

- Cava dismessa
- Cava attiva

FASCE FLUVIALI

- Fascia A\_2 (Tempo di ritorno  $Tr = 2$  anni)
- Fascia A\_50 (Tempo di ritorno  $Tr = 50$  anni)
- Fascia B\_100 (Tempo di ritorno  $Tr = 100$  anni)
- Fascia B\_200 (Tempo di ritorno  $Tr = 200$  anni)
- Fascia C (Tempo di ritorno  $Tr = 500$  anni)

01  
Sezioni di rilievo topografico

Limite comunale



REGIONE  
AUTONOMA  
DELLA SARDEGNA  
ASSESSORATO DEI LAVORI PUBBLICI

RTI: Intecno-DHI - HYDRODATA S.p.A. - ART Ambiente Risorse Territorio S.r.l.

Progetto di Piano Stralcio  
delle Fasce Fluviali

ELABORATO:

7\_19\_CHLegenda\_2\_1\_0

Atlante cartografico delle fasce fluviali

LEGENDA:

- A\_2
- A\_50
- B\_100
- B\_200
- C

DATA:

Aprile 2008

REVISIONE

0

SUB-BACINO: 07  
Flumendosa-  
Campidano-Cixerri

COMUNE DI:

C.T.R.:

BACINO IDROGRAFICO: 19  
Minori tra il Flumini Mannu  
ed il Palmas

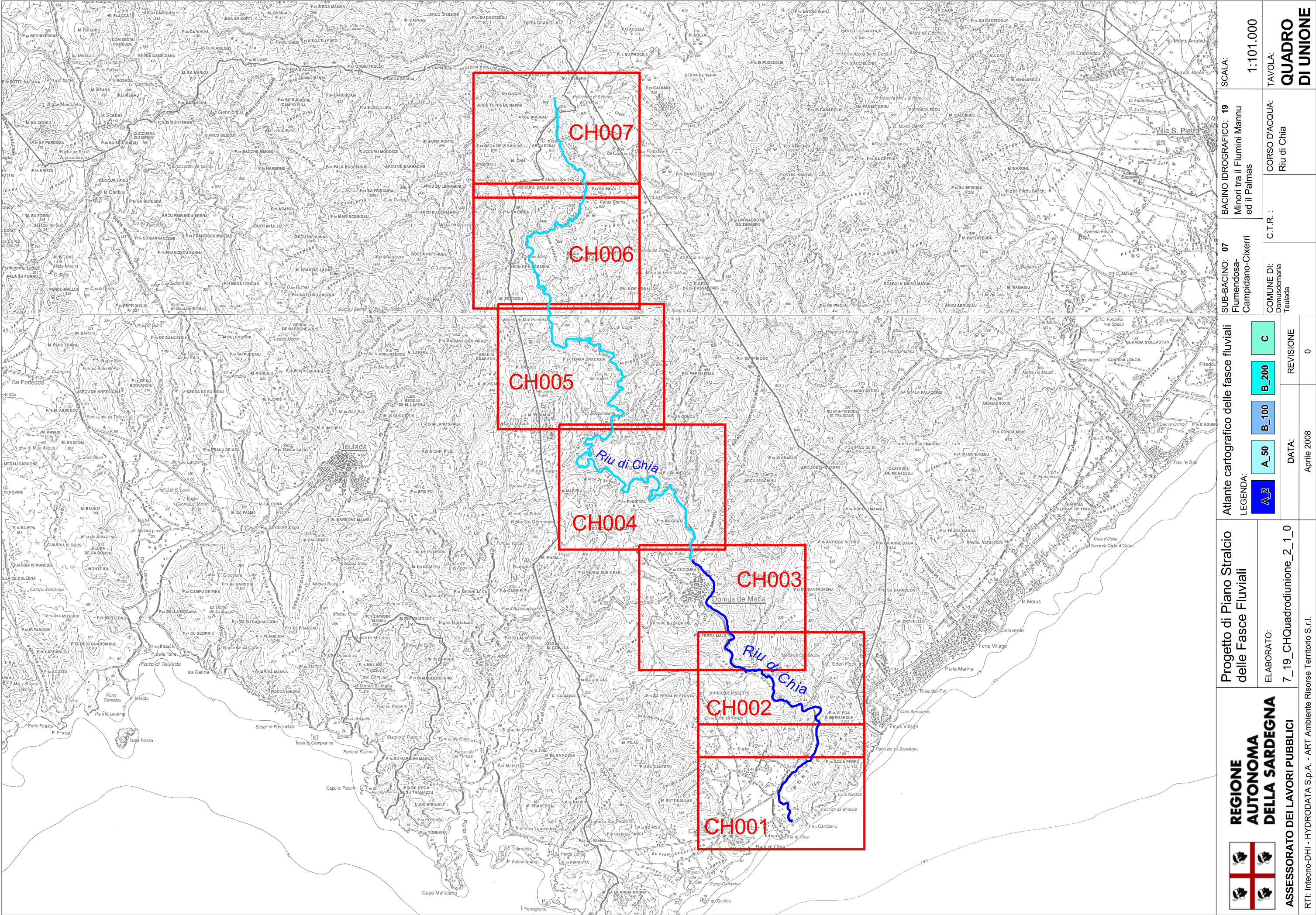
CORSO D'ACQUA:  
Riu di Chia

SCALA:

TAVOLA:

LEGENDA





**REGIONE  
AUTONOMA  
DELLA SARDEGNA**

**ASSESSORATO DEI LAVORI PUBBLICI**

**Progetto di Piano Stralcio  
delle Fasce Fluviali**

ELABORATO:  
7\_19\_CHQuadrodioniune\_2\_1\_0

**Atlante cartografico delle fasce fluviali**

LEGENDA:

A2

A\_50

B\_100

B\_200

C

DATA:  
Aprile 2008

REVISIONE  
0

SUB-BACINO: 07  
Flumendosa-  
Campidano-Cixerri

C.T.R. :

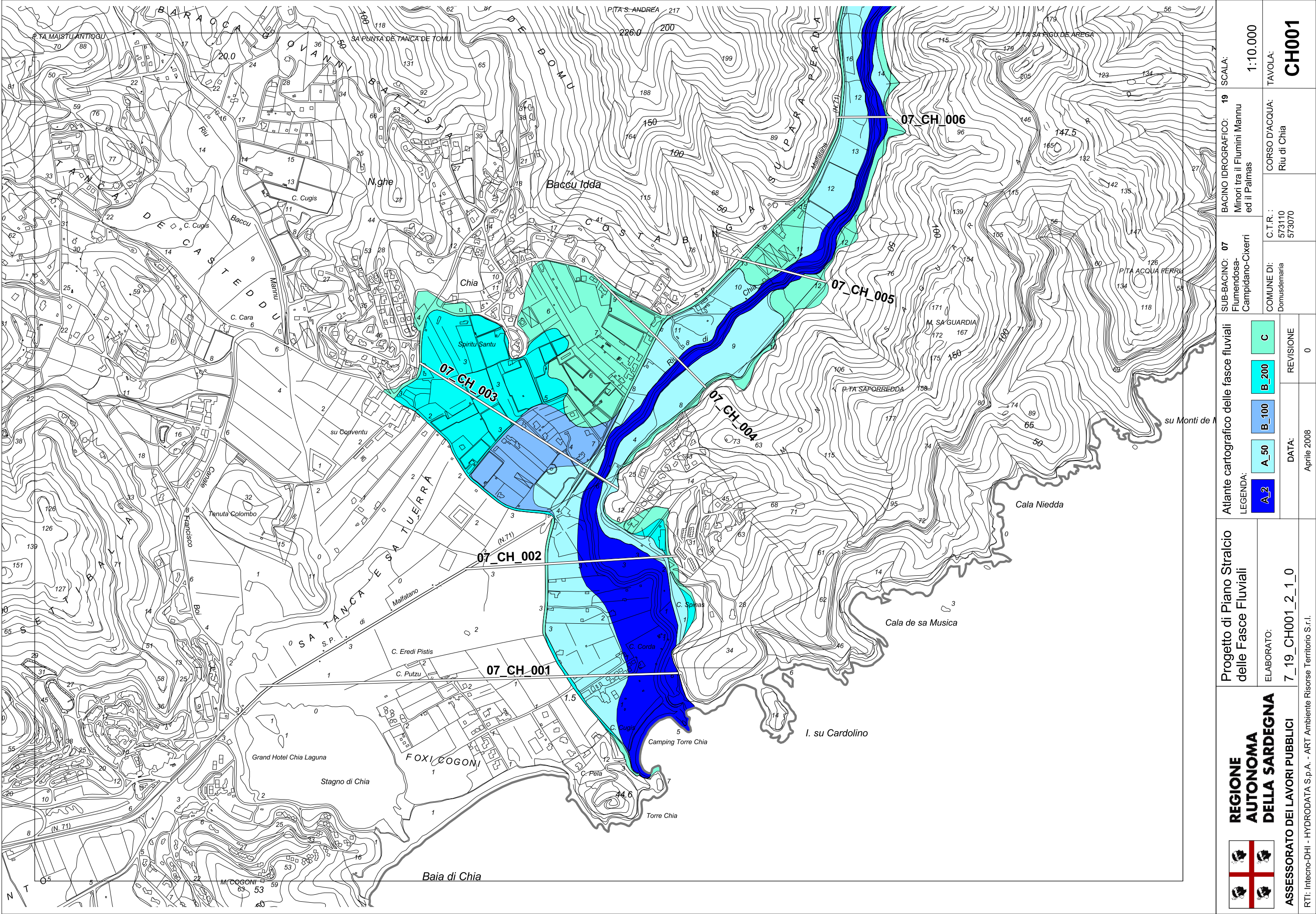
COMUNE DI:  
Domusdemia  
Teulada

BACINO IDROGRAFICO: 19  
Minori tra il Flumini Mannu  
ed il Palmas

SCALA:  
1:101.000  
TAVOLA:  
**QUADRO  
DI UNIONE**

RTI: Intecno-DHI - HYDRODATA S.p.A. - ART Ambiente Risorse Territorio S.r.l.





**REGIONE  
AUTONOMA  
DELLA SARDEGNA**  
**ASSESSORATO DEI LAVORI PUBBLICI**

RTI: Intecno-DHI - HYDRODATA S.p.A. - ART Ambiente Risorse Territorio S.r.l.

Progetto di Piano Stralcio  
delle Fasce Fluviali

ELABORATO:

7\_19\_CH001\_2\_1\_0

Atlante cartografico delle fasce fluviali

LEGENDA:



DATA:

Aprile 2008

REVISIONE

0

SUB-BACINO: 07  
Flumendosa-  
Campidano-Cixerri

COMUNE DI:

Domusdemaria

C.T.R.:

573110  
573070

CORSO D'ACQUA:

Riu di Chia

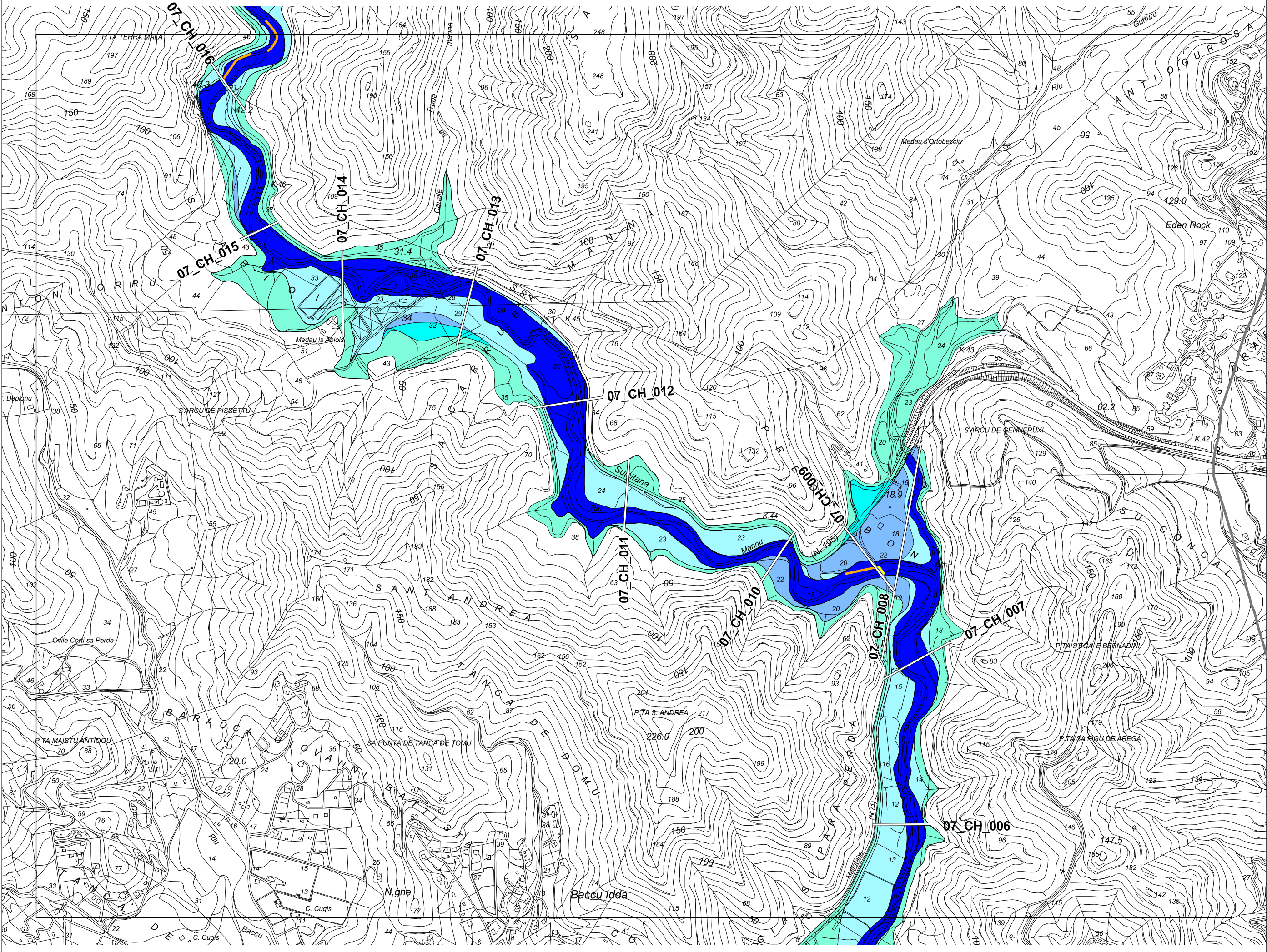
SCALA:


1:10.000

TAVOLA:

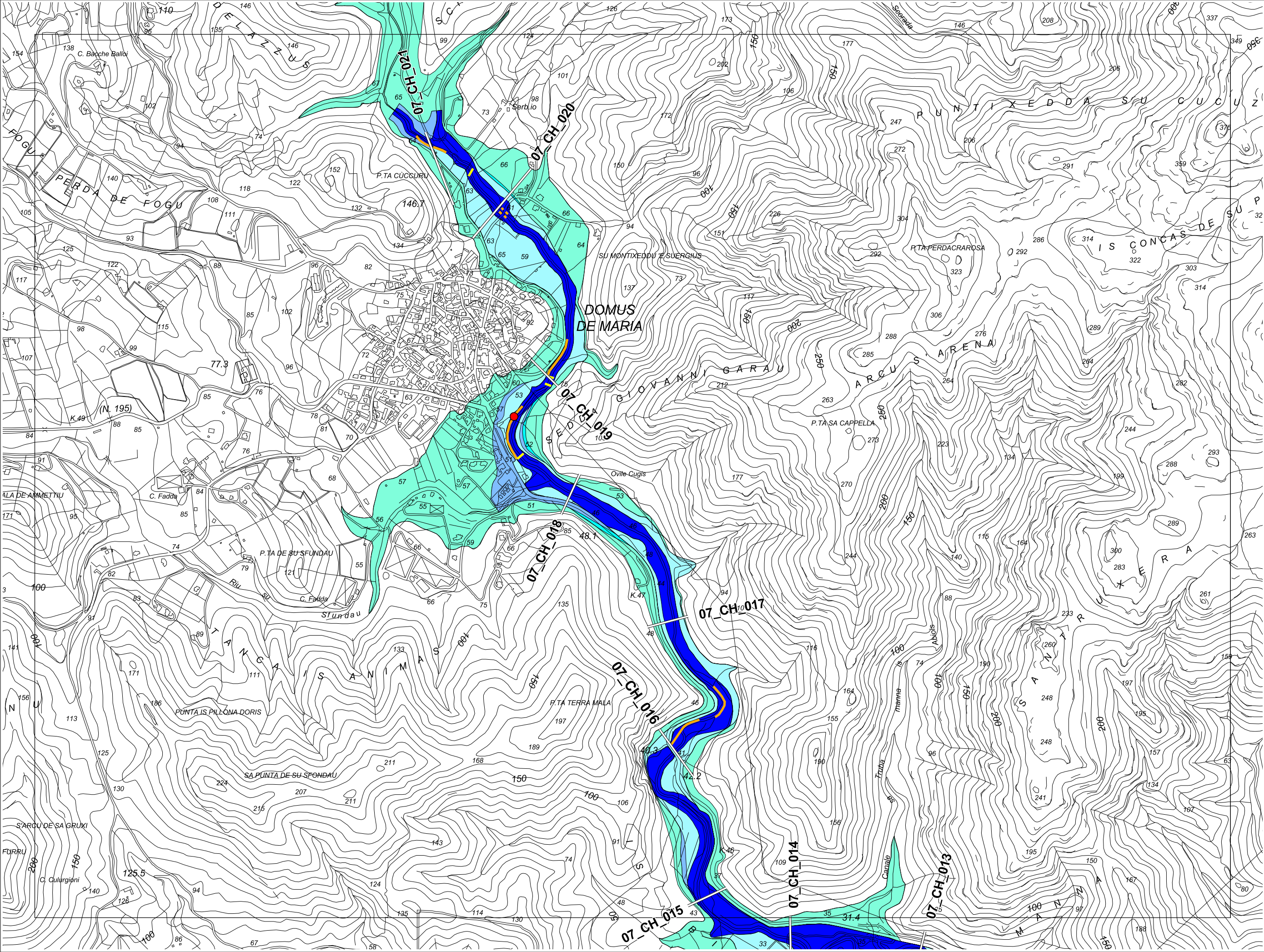
**CH001**






 <b>REGIONE AUTONOMA DELLA SARDEGNA</b> <b>ASSESSORATO DEI LAVORI PUBBLICI</b> <small>RTI: Intecno-DHI - HYDRODATA S.p.A. - ART Ambiente Risorse Territorio S.r.l.</small>	<b>Progetto di Piano Stralcio delle Fasce Fluviali</b>		<b>ELABORATO:</b> <b>7_19_CH002_2_1_0</b>		
	<b>Atlante cartografico delle fasce fluviali</b>		<b>REVISIONE</b> 0		
	<b>LEGENDA:</b> <div><div>A2</div><div>A_50</div><div>B_100</div><div>B_200</div><div>C</div></div>				
<b>Progetto di Piano Stralcio delle Fasce Fluviali</b>		<b>Sub-Bacino:</b> 07 Flumendosa- Campidano-Cixerri		<b>Scala:</b> 1:10.000	
		<b>Comune Di:</b> Domusdemaria		<b>Tavola:</b> CH002	
		<b>C.T.R.:</b> 573070		<b>CORSO D'ACQUA:</b> Riu di Chia	
		<b>DATA:</b> Aprile 2008			





 <b>REGIONE AUTONOMA DELLA SARDEGNA</b> <b>ASSESSORATO DEI LAVORI PUBBLICI</b> <small>RTI: Intecno-DHI - HYDRODATA S.p.A. - ART Ambiente Risorse Territorio S.r.l.</small>	<b>Progetto di Piano Stralcio delle Fasce Fluviali</b>		<b>ELABORATO:</b> 7_19_CH003_2_1_0	
	<b>Atlante cartografico delle fasce fluviali</b>		<b>REVISIONE</b> 0	
	<b>LEGENDA:</b> <div><div>A<sub>2</sub></div><div>A_50</div><div>B_100</div><div>B_200</div><div>C</div></div>			
<b>SUB-BACINO:</b> Flumendosa- Campidano-Cixerri		<b>BACINO IDROGRAFICO:</b> Minori tra il Flumini Mannu ed il Palmas		<b>SCALA:</b> 1:10.000
<b>COMUNE DI:</b> Domusdemaria		<b>C.T.R.:</b> 573070 573030		<b>TAVOLA:</b> <b>CH003</b>
<b>CORSO D'ACQUA:</b> Riu di Chia				





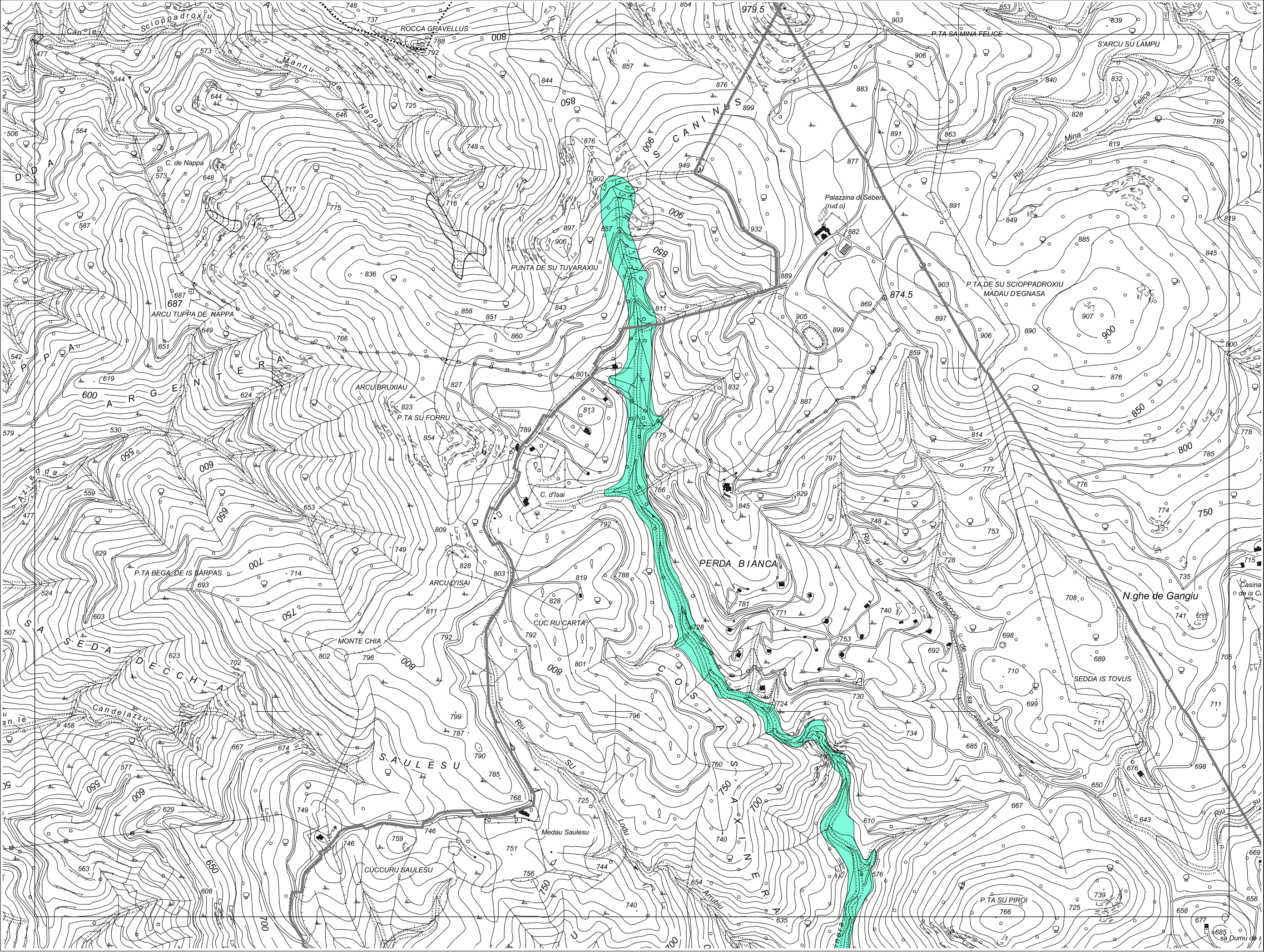















REGIONE  
AUTONOMA  
DELLA SARDEGNA

ASSESSORATO DEI LAVORI PUBBLICI

Progetto di Piano Stralcio  
delle Fasce Fluviali

ELABORATO:  
7\_19\_CH007\_2\_1\_0

Atlante cartografico delle fasce fluviali

LEGENDA:

A<sub>2</sub>

A\_50

B\_100

B\_200

C

BACINO IDROGRAFICO: 19

SUB-BACINO: 07

SCALA: 1:10.000

Minorì tra il Flumini Mannu  
ed il Palmas

Flumendosa-  
Campidano-Cixerri

TAVOLA: CH007

COMUNE DI: Domusdemia  
Teulada

C.T.R.: 565140  
565150

CORSO D'ACQUA: Riu di Chia

DATA: Aprile 2008

REVISIONE: 0

RTI: Intecno-DHI - HYDRODATA S.p.A. - ART Ambiente Risorse Territorio S.r.l.