



**REGIONE AUTONOMA DELLA SARDEGNA**  
**Assessorato dei Lavori Pubblici**

**STUDI, INDAGINI, ELABORAZIONI ATTINENTI ALL'INGEGNERIA  
INTEGRATA, NECESSARI ALLA REDAZIONE DELLO STUDIO DENOMINATO  
PROGETTO DI PIANO STRALCIO DELLE FASCE FLUVIALI (PSFF)**

SUB BACINO 03 COGHINAS - MANNU DI PORTO TORRES - TEMO


BACINO IDROGRAFICO MINORI TRA IL MANNU DI PORTO TORRES E IL  
COGHINAS

CANALE LOCALITÀ PIAN'È LUNA

ATLANTE CARTOGRAFICO DELLE FASCE FLUVIALI

CODICE DOCUMENTO					ELABORATO	
3 - 0 8 - P N - 2 - 1 - 0					2.1	
00	DIC. 07	G.VALVASORI	G.MININNI	I.FRESIA		
REV.	DATA	REDAZIONE	VERIFICA	AUTORIZZAZIONE	MODIFICHE	
COMMITTENTE						
DIREZIONE SCIENTIFICA DI PROGETTO						
Prof. Ing. Marco Mancini						
Dott. Geol. Giovanni Tilocca						
SERVIZI DI INGEGNERIA						
RAGGRUPPAMENTO TEMPORANEO DI IMPRESE						



<div><div></div><div><div>REGIONE AUTONOMA DELLA SARDEGNA</div><div>ASSESSORATO DEI LAVORI PUBBLICI</div></div></div> <div>RTI: Intecno-dhi - HYDRODATA S.p.A. - ART Ambiente Risorse Territorio S.r.l.</div>	Progetto di Piano Stralcio delle Fasce Fluviali		Atlante cartografico delle fasce fluviali		SUB-BACINO: 03 Coghinas Mannu di Porto Torres Temo		BACINO IDROGRAFICO: 08 Minori tra il Mannu di Porto Torres e il Coghinas		SCALA:																			
	ELABORATO: 3_08_PNElenco_2_1_0		LEGENDA: <div><div>A_2</div><div>A_50</div><div>B_100</div><div>B_200</div><div>C</div></div>		COMUNE DI:		C.T.R. :		CORSO D'ACQUA: Canale località Plan'è Luna																			
			DATA: Dicembre 2007		REVISIONE: 0																							
<table><tr><th>ISTAT</th><th>COMUNE</th><th>TOPONIMO</th><th>TAVOLA</th></tr><tr><td rowspan="2">090064</td><td rowspan="2">SASSARI</td><td rowspan="2">Fiume 377 Riu di Buddi Buddi</td><td>PN003</td></tr><tr><td>PN002</td></tr><tr><td>090067</td><td>SENNORI</td><td>Canale località Pian'e Luna Fiume 377</td><td>PN003</td></tr><tr><td rowspan="3">090069</td><td rowspan="3">SORSO</td><td rowspan="3">Canale località Pian'e Luna Riu di Buddi Buddi</td><td>PN001</td></tr><tr><td>PN002</td></tr><tr><td>PN003</td></tr></table>										ISTAT	COMUNE	TOPONIMO	TAVOLA	090064	SASSARI	Fiume 377 Riu di Buddi Buddi	PN003	PN002	090067	SENNORI	Canale località Pian'e Luna Fiume 377	PN003	090069	SORSO	Canale località Pian'e Luna Riu di Buddi Buddi	PN001	PN002	PN003
ISTAT	COMUNE	TOPONIMO	TAVOLA																									
090064	SASSARI	Fiume 377 Riu di Buddi Buddi	PN003																									
			PN002																									
090067	SENNORI	Canale località Pian'e Luna Fiume 377	PN003																									
090069	SORSO	Canale località Pian'e Luna Riu di Buddi Buddi	PN001																									
			PN002																									
			PN003																									
ELENCO																												

OPERE IDRAULICHE

OPERE DI STABILIZZAZIONE DEL PROFILO DI FONDO

Traverse fluviali

Briglie e soglie

OPERE DI STABILIZZAZIONE DEL TRACCIATO PLANIMETRICO

Difese di sponda longitudinali

Difese di sponda trasversali

Canalizzazioni artificiali e tombini

OPERE DI CONTENIMENTO DEI LIVELLI IDRICI

Muri o argini spondali

Argini

OPERE DI REGOLAZIONE DEI LIVELLI IDRICI

Chiaviche

Sfioratori laterali

Opere di immissione non regolate

AREA DI SISTEMAZIONE IDRAULICA CON ESTRAZIONE DI INERTI

ATTIVITA' ESTRATTIVA

Cava dismessa

Cava attiva

FASCE FLUVIALI

Fascia A\_2 (Tempo di ritorno Tr = 2 anni)

Fascia A\_50 (Tempo di ritorno Tr = 50 anni)

Fascia B\_100 (Tempo di ritorno Tr = 100 anni)

Fascia B\_200 (Tempo di ritorno Tr = 200 anni)

Fascia C (Tempo di ritorno Tr = 500 anni)

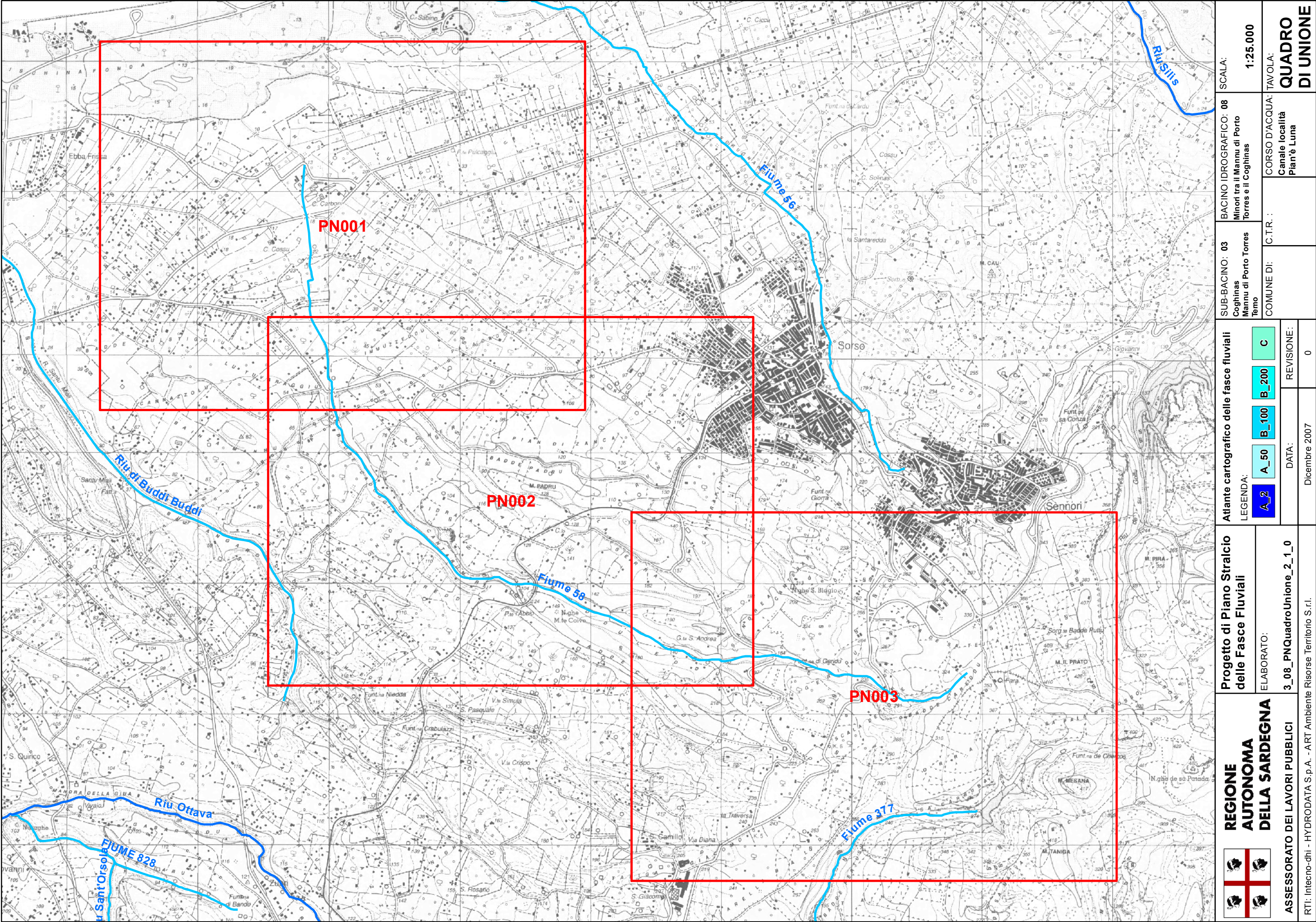
01

Sezioni di rilievo topografico

Limite comunale

<div><div><div><div><div>REGIONE AUTONOMA DELLA SARDEGNA</div><div><div><div></div><div></div><div></div><div></div></div></div><div>ASSESSORATO DEI LAVORI PUBBLICI</div><div>RTI: Intecno-dhi - HYDRODATA S.p.A. - ART Ambiente Risorse Territorio S.r.l.</div></div></div></div></div>	<div><div><div>Progetto di Piano Stralcio delle Fasce Fluviali</div><div>ELABORATO: 3_08_PNLegenda_2_1_0</div></div></div>	Atlante cartografico delle fasce fluviali			<div><div>LEGENDA:</div><div><div><div>A_2</div><div>A_50</div><div>B_100</div><div>B_200</div><div>C</div></div><div>REVISIONE:</div><div>0</div></div></div>	<div><div>DATA:</div><div>Dicembre 2007</div></div>	<div><div>REVISIONE:</div><div>0</div></div>	<div><div>LEGENDA</div></div>				
		SUB-BACINO: 03 Coghinas Mannu di Porto Torres Temo	BACINO IDROGRAFICO: 08 Minori tra il Mannu di Porto Torres e il Coghinas	SCALA:								
				CORSO D'ACQUA: Canale località Plan'e Luna								
		COMUNE DI:		C.T.R.:		TAVOLA:						





**REGIONE  
AUTONOMA  
DELLA SARDEGNA**

ASSESSORATO DEI LAVORI PUBBLICI

RTI: Intecno-dhi - HYDRODATA S.p.A. - ART Ambiente Risorse Territorio S.r.l.

**Progetto di Piano Stralcio  
delle Fasce Fluviali**

ELABORATO:

3\_08\_PNQuadroUnione\_2\_1\_0

Atlante cartografico delle fasce fluviali

LEGENDA:

A\_2

A\_50

B\_100

B\_200

C

DATA:

Dicembre 2007

REVISIONE:

0

SUB-BACINO: 03

Coghinas  
Mannu di Porto Torres  
Temo

COMUNE DI:

C.T.R.:

BACINO IDROGRAFICO: 08

Minori tra il Mannu di Porto  
Torres e il Coghinas

CORSO D'ACQUA:

Canale località  
Plan'è Luna

SCALA:

1:25.000

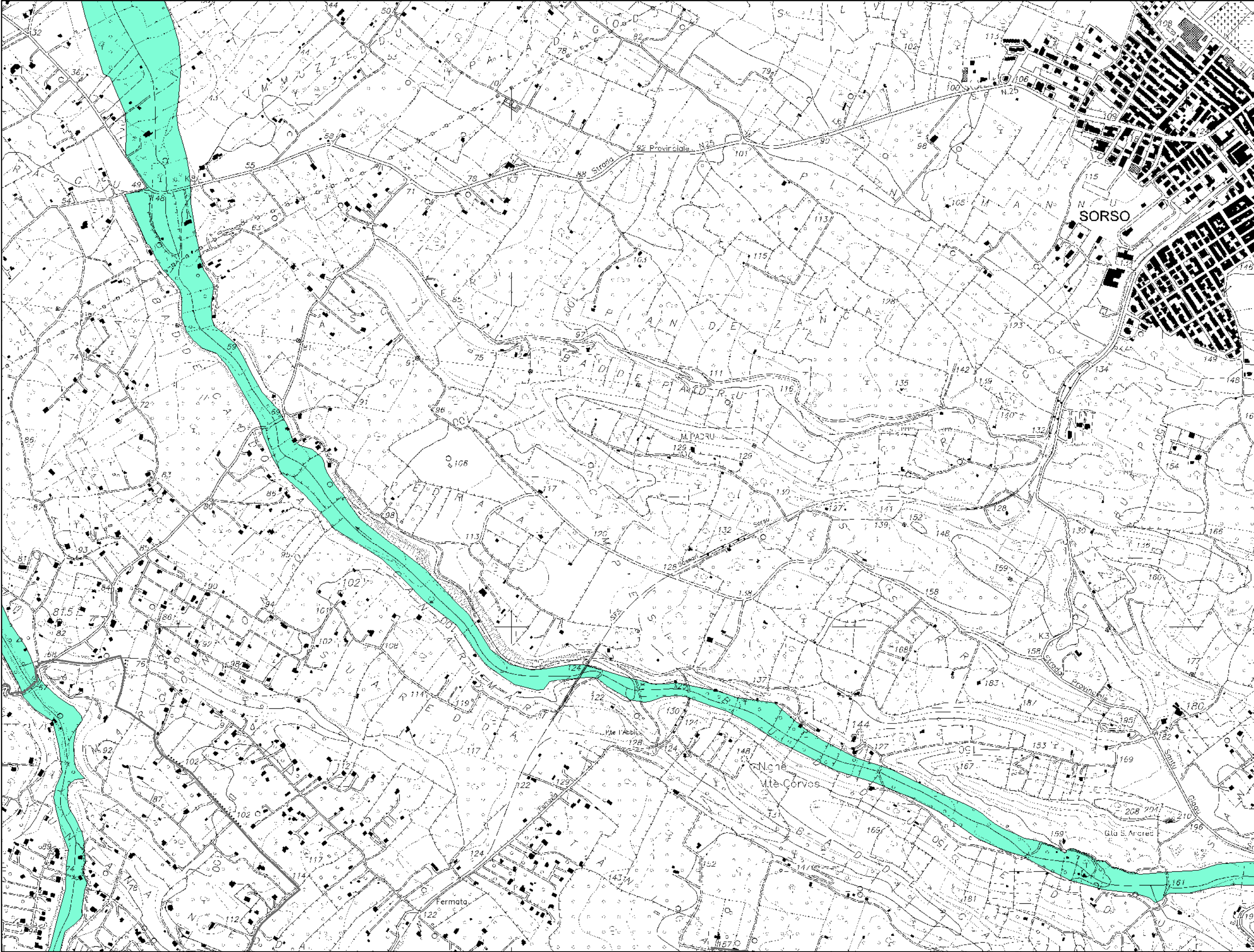
TAVOLA:


**QUADRO  
DI UNIONE**



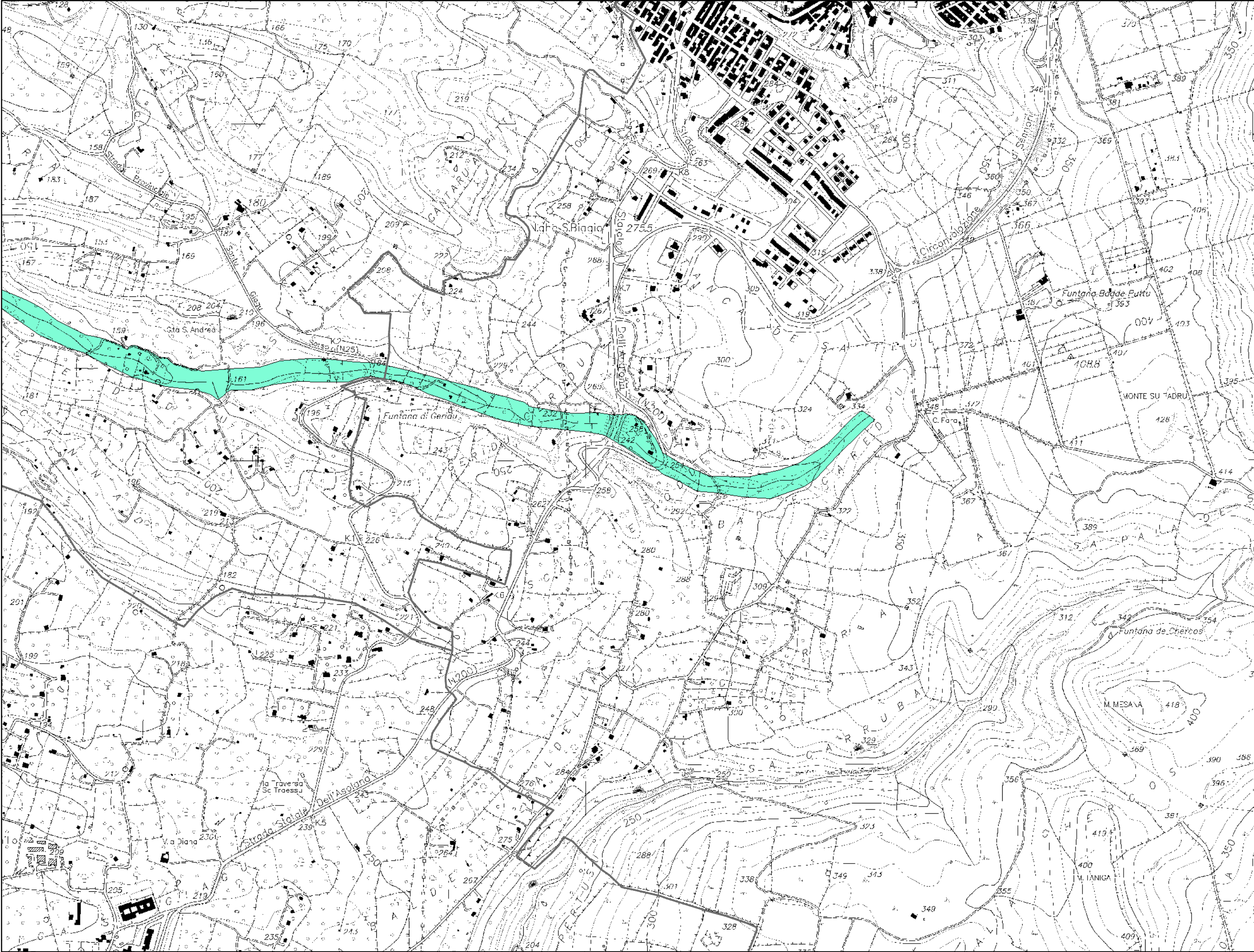







<div></div> <div><b>REGIONE AUTONOMA DELLA SARDEGNA</b></div>		<b>Progetto di Piano Stralcio delle Fasce Fluviali</b>		<b>Atlante cartografico delle fasce fluviali</b>		<b>SUB-BACINO: 03</b> Coghinas Mannu di Porto Torres Temo		<b>BACINO IDROGRAFICO: 08</b> Minori tra il Mannu di Porto Torres e il Coghinas		<b>SCALA:</b>  <b>1:10.000</b>	
<b>ASSESSORATO DEI LAVORI PUBBLICI</b> RTI: Intecno-dhi - HYDRODATA S.p.A. - ART Ambiente Risorse Territorio S.r.l.				<b>ELABORATO:</b>  <b>3_08_PN002_2_1_0</b>		<b>LEGENDA:</b>			<b>CORSO D'ACQUA:</b> Canale località Plan'è Luna		
						<div><div><b>A_2</b></div><div><b>A_50</b></div><div><b>B_100</b></div><div><b>B_200</b></div><div><b>C</b></div></div>					
						<b>DATA:</b> Dicembre 2007		<b>REVISIONE:</b> 0		<b>COMUNE DI:</b> Sorso Sassari	
								<b>C.T.R.:</b> 441150 459030		<b>TAVOLA:</b>  <b>PN002</b>	







REGIONE  
AUTONOMA  
DELLA SARDEGNA

ASSESSORATO DEI LAVORI PUBBLICI

Progetto di Piano Stralcio  
delle Fasce Fluviali

ELABORATO:  
3\_08\_PN003\_2\_1\_0

Atlante cartografico delle fasce fluviali

LEGENDA:  
A\_2 A\_50 B\_100 B\_200 C

SUB-BACINO: 03  
Coghinās  
Mannu di Porto Torres  
Temo

COMUNE DI:  
Sorso  
Sassari  
Sennori

BACINO IDROGRAFICO: 08  
Minori tra il Mannu di Porto  
Torres e il Coghinās

SCALA:  
1:10.000

TAVOLA:  
PN003

CORSO D'ACQUA:  
Canale Pian'thè  
Luna

C.T.R.:  
459030  
459040

REVISIONE:  
0

DATA:  
Dicembre 2007

RTI: Intecno-dhi - HYDRODATA S.p.A. - ART Ambiente Risorse Territorio S.r.l.