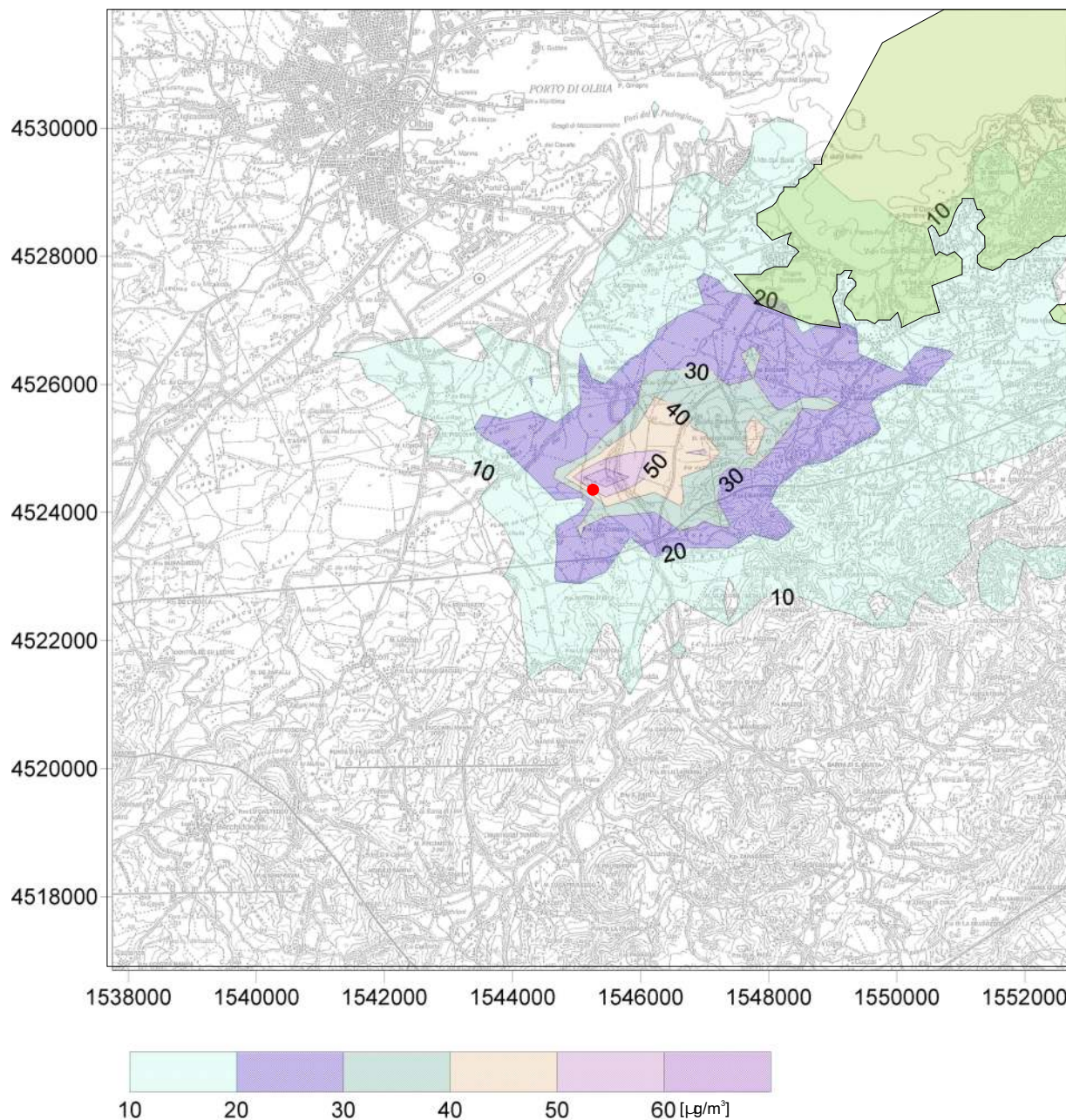


**CONCENTRAZIONE IN ATMOSFERA AL LIVELLO DEL SUOLO
VALORI MASSIMI ORARI - 99.8 PERCENTILE [$\mu\text{g}/\text{m}^3$]
INQUINANTE NO_x**



LEGENDA

- CENTRALE DI COMPRESSIONE DI OLBIA
- ZPS ITB013019 "ISOLE DEL CAPO NORD-EST TRA CAPO CERASO E STAGNO DI SAN TEODORO"

FIGURA 6.1

ANALISI DI DISPERSIONE DI INQUINANTI
INVILUPPO DELLE CONCENTRAZIONI
MASSIME ORARIE DI NO_x
IN ATMOSFERA AL LIVELLO DEL SUOLO
(99.8° PERCENTILE)