



PIANO ASSETTO IDROGEOLOGICO  
PERIMETRAZIONE DELLE AREE A RISCHIO  
IDRAULICO E GEOMORFOLOGICO E DELLE  
RELATIVE MISURE DI SALVAGUARDIA  
( Legge 267/98)

Sub-bacino  
SULCIS

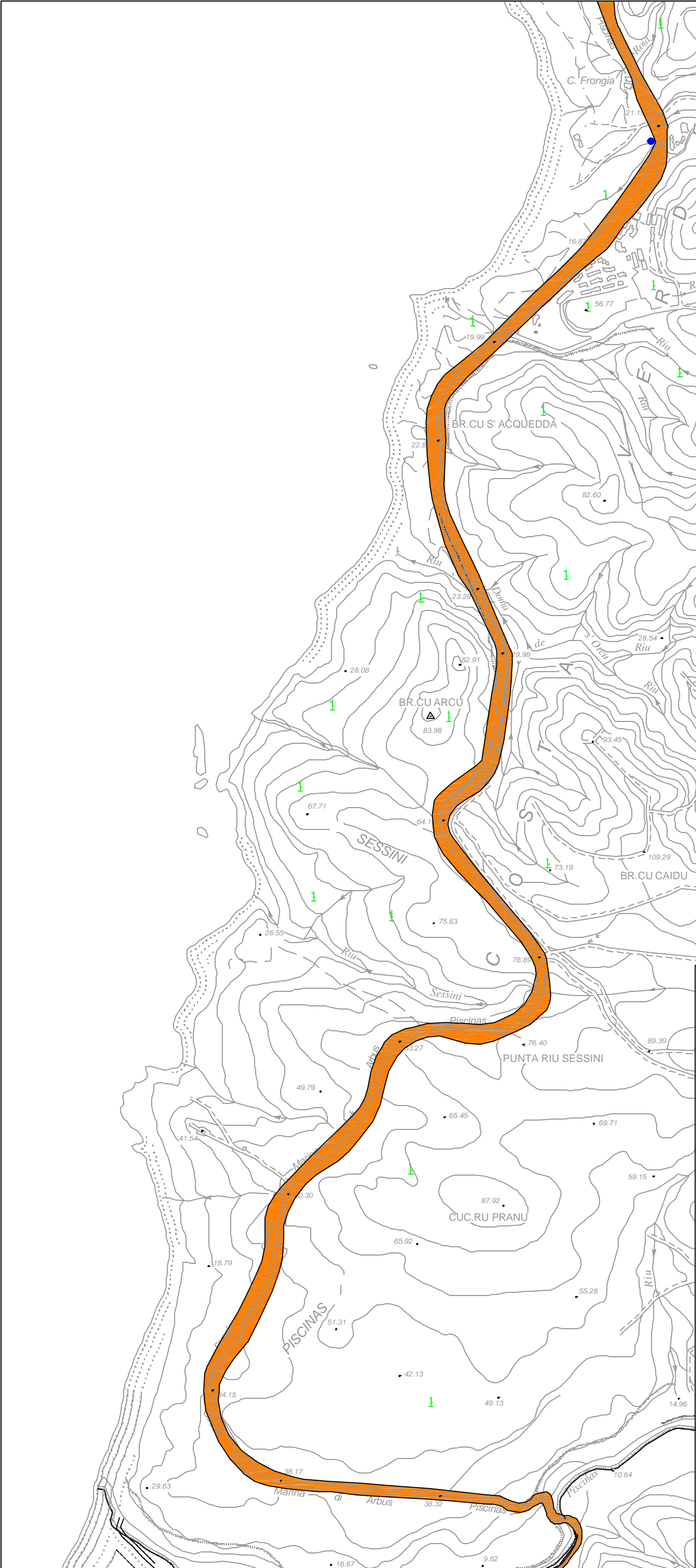
Tavola n°  
Eg 03/17

Anno di riferimento 2001 - aggiornamento 2002

CARTA DEGLI ELEMENTI A RISCHIO

Comune di  
ARBUS

C.T.R.  
546020-546060



Le aree non censite sono comunque assoggettate  
a verifica di pericolosità secondo le procedure di  
cui alla L. 267/98 e al DPCM 29/09/98. Valgono in  
ogni caso le disposizioni di cui alla legge 64/74.

Base topografica:  
Cartografia Tecnica Regionale Numerica  
scala 1: 10 000

Sistema di coordinate di riferimento  
Gauss - Boaga

Codice frana: **B1Rg003**

Schede inventario di rif.to: /  
Schede intervento di rif.to: **B1Rg003**

Legenda



E4

Centri urbani ed aree urbanizzate con continuità (densità abitativa superiore al 20 % della superficie fondiaria); nuclei rurali minori di particolare pregio; zone di completamento; zone di espansione; grandi insediamenti industriali e commerciali; servizi pubblici prevalentemente con fabbricati di rilevante interesse sociale; infrastrutture pubbliche (infrastrutture viarie principali strategiche); discariche speciali o tossico nocive; zona alberghiera; zona campeggi e villaggi turistici; beni architettonici, storici e artistici.



E3

Nuclei urbani non densamente popolati; infrastrutture pubbliche (strade statali, provinciali e comunali strategiche, ferrovie, lifelines, oleodotti, elettrodotti); aree sedi di significative attività produttive (insediamenti artigianali, industriali, commerciali minori); zone per impianti tecnologici e discariche RSU o inerti, zona a cava



E2

Aree con limitata presenza di persone: aree extraurbane, poco abitate; edifici sparsi. Zona agricola generica (con possibilità di edificazione); zona di protezione ambientale, rispetto, verde privato; Parchi, verde pubblico non edificato; infrastrutture secondarie



E1

Aree libere da insediamenti e aree improduttive; zona boschiva; zona agricola non edificabile; demanio pubblico non edificato e/o edificabile

Limite di sub-bacino

ASSOCIAZIONE DI PROFESSIONISTI  
Dott. Geol. Guido Demontis  
Dott. Geol. G. Battista Demontis  
Ing. Nazareno Vacca  
Ing. Andrea Mandras