



REGIONE AUTONOMA DELLA  
SARDEGNA  
Assessorato dei Lavori Pubblici

PIANO ASSETTO IDROGEOLOGICO  
PERIMETRAZIONE DELLE AREE A RISCHIO  
IDRAULICO E GEOMORFOLOGICO E DELLE  
RELATIVE MISURE DI SALVAGUARDIA  
( Legge 267/98 )

Sub-bacino  
SULCIS

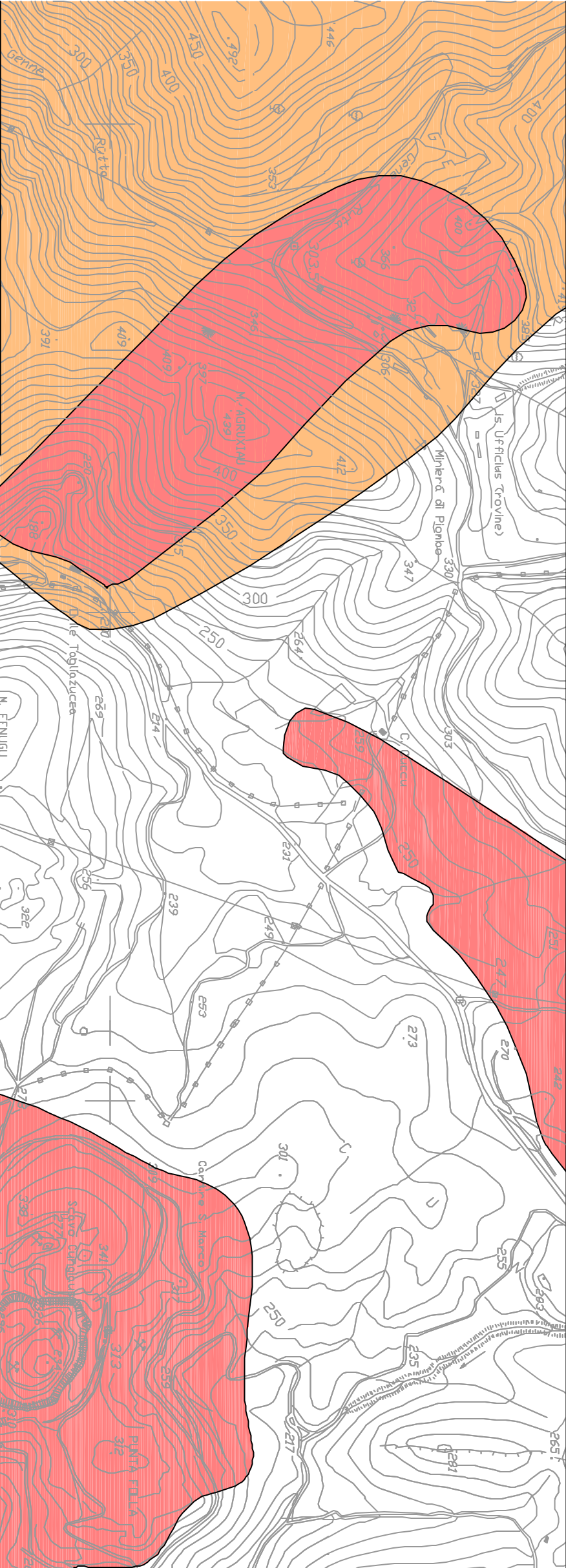
Tavola n°  
Hg 11/17

Anno di riferimento 2001 - aggiornamento 2002

CARTA DELLA PERICOLOSITA' DA FRANA

Comune di  
IGLESIAS

C.T.R.  
555060-555070  
555100-555110



Le aree non censite sono comunque assoggettate a verifica di pericolosità secondo le procedure di cui alla L. 267/98 e al DPCM 29/09/98. Valgono in ogni caso le disposizioni di cui alla legge 64/74.

Base topografica:  
Cartografia tecnica Regionale Numerica  
Scala 1:10.000

Sistema di coordinate di riferimento  
Gauss - Boaga

Codice frana: **B1Rg009**

Schede inventario di rif.to: **/**  
Schede intervento di rif.to: **B1Rg009**

Legenda

- Hg4** Zone in cui sono presenti frane attive, continue o stagionali; zone in cui le possibili espansioni areole di una frana attiva zone in cui sono presenti evidenze geomorfologiche di movimenti incipienti
- Hg3** Zone con frane quiescenti con tempi di realizzazione plurennali o pluridecennali; zone di possibile espansione areale di frane quiescenti; zone con indizi geomorfologici di instabilità dei versanti potenziali; frane di recente formazione presumibilmente in tempo plurienale o pluridecennali
- Hg2** Zone con frane stabilizzate non più realizzabili nelle condizioni climatiche attuali a meno di interventi antropici; zone in cui esistono condizioni geologiche e morfologiche sfavorevoli alla stabilità dei versanti ma prive al momento di indicazioni morfologiche di movimenti potenziali
- Hg1** Zone con fenomeni franosi presenti o potenzial marginali
- Limite di sub-bacino

ASSOCIAZIONE DI PROFESSIONISTI  
Dott. Geol. Guido Demontis  
Dott. Geol. G. Battista Demontis  
Ing. Nazareno Vacca  
Ing. Andrea Mandrass

Scopo di Studio  
Dott. Alessandro Daverio - Prof. Ing. Marco Mancini - Prof. Ing. Marco Saba

