



**REGIONE AUTÒNOMA DE SARDIGNA
REGIONE AUTONOMA DELLA SARDEGNA**

PRESIDÈNZIA

PRESIDENZA

AUTORITA' DI BACINO REGIONALE DELLA SARDEGNA

Progetto di Piano di gestione del rischio di alluvioni

**Censimento dei Piani Comunali
di protezione civile**



REGIONE AUTONOMA DE SARDIGNA
REGIONE AUTONOMA DELLA SARDEGNA

PRESIDÈNZIA
PRESIDENZA
AUTORITA' DI BACINO REGIONALE DELLA SARDEGNA

Documento elaborato nell'ambito dell'**Accordo di collaborazione** scientifica tra l'Agenzia Regionale del Distretto Idrografico della Sardegna e il Dipartimento di Ingegneria Civile, Ambientale e Architettura dell'Università degli Studi di Cagliari, finalizzato alla predisposizione del Piano di Gestione del Rischio di Alluvioni sui principali corsi d'acqua del distretto idrografico della Regione Autonoma della Sardegna, ai sensi dell'art. 7 della Direttiva 2007/60/CE in data 23.10.2007 e dell'art. 7 del Decreto Legislativo 23 febbraio 2010, n. 49.

***DIREZIONE GENERALE DELL'AGENZIA REGIONALE DEL
DISTRETTO IDROGRAFICO DELLA SARDEGNA***

Direttore Generale: Roberto Silvano

Direttore del Servizio difesa del suolo, assetto idrogeologico e gestione del rischio alluvioni: Marco Melis

Gruppo di lavoro: Simona Angioni, Alessandra Boy, Giuseppe Canè, Piercarlo Ciabatti, Giovanni Cocco (SardegnaIT), Andrea Lazzari, Giovanni Luise, Gianluigi Mancosu, Luisa Manigas, Gianluca Marras, Maria Cristina Muntoni, Maria Antonietta Murru Perra, Stefania Nascimben, Corrado Sechi, Riccardo Todde

***UNIVERSITA' DI CAGLIARI – DIPARTIMENTO DI INGEGNERIA
CIVILE, AMBIENTALE E ARCHITETTURA***

Responsabile Scientifico: Giovanni Maria Sechi

Gruppo di lavoro: Saverio Liberatore, Italo Frau, Alessandro Salis, Roberta Floris, Sara Frongia, Jacopo Napolitano, Riccardo Zucca.

Con il contributo, per le parti di competenza, della **Direzione Generale della Protezione Civile – Regione Sardegna**

Direttore Generale: Graziano Nudda

Direttore del Servizio pianificazione e gestione delle emergenze: Maria Antonietta Raimondo

Direttore del Servizio di previsione e prevenzione rischi: Paolo Botti

Gruppo di lavoro: Michele Chessa



REGIONE AUTÒNOMA DE SARDIGNA
REGIONE AUTONOMA DELLA SARDEGNA

PRESIDÈNZIA

PRESIDENZA

AUTORITA' DI BACINO REGIONALE DELLA SARDEGNA

Indice

Premessa	2
1. Dati sui piani comunali di protezione civile	4
2. Il software ZeroGIS.....	14
2.1. Accesso alla piattaforma.....	16
2.2. Home page	17
2.3. Scheda comune.....	18
2.4. Scheda strutture	19
2.5. Funzioni di supporto	20
2.6. Piani di protezione civile	21
2.7. Cartografia	22
3. Le schede di ricognizione dei Piani Comunali di protezione civile	23



REGIONE AUTÒNOMA DE SARDIGNA
REGIONE AUTONOMA DELLA SARDEGNA

PRESIDÈNZIA

PRESIDENZA

AUTORITA' DI BACINO REGIONALE DELLA SARDEGNA

Premessa

La direttiva 2007/60/CE è stata recepita in Italia dal D.Lgs. 23 febbraio 2010, n. 49, che introduce lo strumento di pianificazione e programmazione denominato Piano di Gestione del Rischio di Alluvioni (PGRA), riferito alle zone ove possa sussistere un rischio potenziale significativo di alluvioni o si ritenga che questo si possa generare in futuro.

Il PGRA individua azioni e misure finalizzate alla riduzione delle conseguenze negative delle alluvioni sulla salute umana, il territorio, i beni, l'ambiente, il patrimonio culturale e le attività economiche e sociali.

Ai sensi dell'art. 7, c.3 lett. b) e c.5, nella predisposizione del PGRA le attività previste dovranno integrarsi con gli aspetti relativi al sistema di allertamento per il rischio idraulico ai fini di protezione civile, di cui alla Direttiva del Presidente del Consiglio dei Ministri del 27 Febbraio 2004, con particolare riferimento al governo delle piene. A questo proposito, il suddetto c. 3, lett. b) dell'art. 7 specifica che i piani di gestione devono includere una sintesi dei contenuti dei piani urgenti di emergenza predisposti ai sensi dell'art. 67, c. 5, del D.Lgs. 152/2006 e devono tenere conto dei seguenti aspetti:

- a) previsione, monitoraggio, sorveglianza ed allertamento posti in essere attraverso la rete dei centri funzionali;
- b) presidio territoriale idraulico posto in essere attraverso adeguate strutture e soggetti regionali e provinciali;
- c) regolazione dei deflussi posta in essere anche attraverso i piani di laminazione;
- d) supporto all'attivazione dei piani urgenti di emergenza predisposti dagli organi di protezione civile.

A tal fine, per il recepimento delle previsioni di cui alla lett. d), il PGRA predispone, in collaborazione con la Protezione Civile regionale, una ricognizione dei piani di emergenza comunali e intercomunali redatti ai sensi dell'art. 15 comma 3 bis della L. 225/1992 come modificato dalla L. 100/2012, relativi al rischio idraulico ed idrogeologico.

In particolare, per tale ricognizione, è stata predisposta dalla Protezione civile regionale una scheda sintetica contenente la verifica delle principali caratteristiche dei piani di emergenza locali a partire da quella predisposta dal Dipartimento Nazionale della protezione civile. La scheda è articolata in una scheda principale, di ricognizione delle informazioni relative ai piani comunali di protezione civile, e due sottoschede relative



REGIONE AUTÒNOMA DE SARDIGNA
REGIONE AUTONOMA DELLA SARDEGNA

PRESIDÈNZIA

PRESIDENZA

AUTORITA' DI BACINO REGIONALE DELLA SARDEGNA

rispettivamente alle aree di emergenza e alle strutture COC (Centro Operativo Comunale), che corredano la scheda principale fornendo ulteriori informazioni di dettaglio. Una prima compilazione delle schede potrà essere effettuata direttamente dagli enti locali interessati e successivamente validata dalla Protezione civile regionale. Si riportano di seguito le schede suddette, le quali potranno essere eventualmente modificate e implementate con ulteriori informazioni qualora si manifestasse l'esigenza durante la ricognizione delle informazioni.

Inoltre, per la gestione dei piani comunali di protezione civile è stato predisposto dalla Protezione civile regionale ed è già in fase di sperimentazione un apposito software (ZeroGis), messo a disposizione dei Comuni e delle Unioni dei Comuni, che consente l'archiviazione informatica sia di tutte le risorse dedicate alla gestione delle emergenze sia del modello di intervento previsto dai piani di emergenza locale. Lo stesso software consente anche la gestione degli eventi emergenziali e di tutte le informazioni correlate, sia a livello locale che regionale. Di seguito si illustrano alcune caratteristiche di funzionamento del software, e alcune schermate principali.

Alla data di predisposizione del presente documento, la fase di censimento tramite il coinvolgimento diretto dei Comuni non è ancora stata avviata; è tuttavia disponibile uno stato dell'arte dei Piani comunali di protezione civile per il rischio idraulico e idrogeologico, elaborato a partire dalle informazioni che i Comuni hanno trasmesso alla Direzione Generale della protezione civile regionale. In particolare, 162 Comuni hanno predisposto e trasmesso alla Direzione Generale della protezione civile regionale il Piano definitivo per il rischio idrogeologico e idraulico, mentre 2 Comuni hanno trasmesso il Piano speditivo; i restanti 213 Comuni devono ancora predisporre il piano.



REGIONE AUTÒNOMA DE SARDIGNA
REGIONE AUTONOMA DELLA SARDEGNA

PRESIDÈNZIA

PRESIDENZA

AUTORITA' DI BACINO REGIONALE DELLA SARDEGNA

1. Dati sui piani comunali di protezione civile

Si riportano di seguito le tabelle riassuntive dello stato attuale della pianificazione comunale di protezione civile per il rischio idraulico e idrogeologico; in Figura 1 è riportata la distribuzione geografica dei Comuni che hanno predisposto il Piano definitivo o speditivo, ovvero dei Comuni che devono ancora predisporlo.

Tutti i dati riportati di seguito sono stati forniti dalla Direzione Generale della protezione civile regionale.

Tipologia di elaborato	Numero di Comuni
Comuni con Piano rischio idrogeologico e idraulico	162
Comuni con Piano rischio idrogeologico e idra. solo speditivo	2

PROVINCIA	COMUNI	Piano definitivo	Piano Speditivo
Cagliari (CA)	71	35	0
Carbonia - Iglesias (CI)	23	8	0
Medio Campidano (VS)	28	11	0
Nuoro (NU)	52	15	1
Ogliastra (OG)	23	8	0
Oristano (OR)	88	23	1
Olbia - Tempio (OT)	26	13	0
Sassari (SS)	66	49	0
TOTALE	377	162	2

COMUNE	PROVINCIA	PIANO DEFINITIVO	PIANO SPEDITIVO
ARMUNGIA	CA	0	0
ASSEMINI	CA	1	0
BALLAO	CA	1	0
BARRALI	CA	1	0
BURCEI	CA	0	0
CAGLIARI	CA	1	0
CAPOTERRA	CA	1	0
CASTIADAS	CA	0	0
DECIMOMANNU	CA	1	0
DECIMOPUTZU	CA	0	0
DOLIANOVA	CA	1	0
DOMUS DE MARIA	CA	1	0
DONORI	CA	1	0
ELMAS	CA	1	0
ESCALAPLANO	CA	0	0
ESCOLCA	CA	0	0



REGIONE AUTÓNOMA DE SARDIGNA
REGIONE AUTONOMA DELLA SARDEGNA

PRESIDÈNZIA

PRESIDENZA

AUTORITA' DI BACINO REGIONALE DELLA SARDEGNA

COMUNE	PROVINCIA	PIANO DEFINITIVO	PIANO SPEDITIVO
ESTERZILI	CA	0	0
GERGEI	CA	0	0
GESICO	CA	0	0
GONI	CA	1	0
GUAMAGGIORE	CA	1	0
GUASILA	CA	0	0
ISILI	CA	1	0
MANDAS	CA	0	0
MARACALAGONIS	CA	1	0
MONASTIR	CA	1	0
MONSERRATO	CA	1	0
MURAVERA	CA	0	0
NURAGUS	CA	1	0
NURALLAO	CA	0	0
NURAMINIS	CA	1	0
NURRI	CA	0	0
ORROLI	CA	0	0
ORTACESUS	CA	0	0
PIMENTEL	CA	0	0
PULA	CA	1	0
QUARTU SANT'ELENA	CA	1	0
QUARTUCCIU	CA	0	0
SADALI	CA	0	0
SAMATZAI	CA	1	0
SAN BASILIO	CA	0	0
SAN NICOLO' GERREI	CA	0	0
SAN SPERATE	CA	0	0
SAN VITO	CA	0	0
SANT'ANDREA FRIUS	CA	0	0
SARROCH	CA	0	0
SELARGIUS	CA	0	0
SELEGAS	CA	0	0
SENORBI'	CA	1	0
SERDIANA	CA	1	0
SERRI	CA	0	0
SESTU	CA	0	0
SETTIMO SAN PIETRO	CA	1	0
SEULO	CA	0	0
SILIQUA	CA	1	0
SILIUS	CA	0	0
SINNAI	CA	1	0
SIURGUS DONIGALA	CA	1	0
SOLEMINIS	CA	1	0
SUELLI	CA	0	0
TEULADA	CA	1	0



REGIONE AUTÒNOMA DE SARDIGNA
REGIONE AUTONOMA DELLA SARDEGNA

PRESIDÈNZIA

PRESIDENZA

AUTORITA' DI BACINO REGIONALE DELLA SARDEGNA

COMUNE	PROVINCIA	PIANO DEFINITIVO	PIANO SPEDITIVO
USSANA	CA	1	0
UTA	CA	1	0
VALLERMOSA	CA	1	0
VILLA SAN PIETRO	CA	1	0
VILLANO VATULO	CA	0	0
VILLAPUTZU	CA	1	0
VILLASALTO	CA	1	0
VILLASIMIUS	CA	0	0
VILLASOR	CA	0	0
VILLASPECIOSA	CA	0	0
BUGGERRU	CI	0	0
CALASETTA	CI	0	0
CARBONIA	CI	1	0
CARLOFORTE	CI	1	0
DOMUSNOVAS	CI	0	0
FLUMINIMAGGIORE	CI	0	0
GIBA	CI	0	0
GONNESA	CI	0	0
IGLESIAS	CI	0	0
MASAINAS	CI	1	0
MUSEI	CI	0	0
NARCAO	CI	1	0
NUXIS	CI	1	0
PERDAXIUS	CI	1	0
PISCINAS	CI	1	0
PORTOSCUSO	CI	0	0
SAN GIOVANNI SUERGIU	CI	0	0
SANTADI	CI	0	0
SANT'ANNA ARRESI	CI	0	0
SANT'ANTIOCO	CI	0	0
TRATALIAS	CI	0	0
VILLAMASSARGIA	CI	0	0
VILLAPERUCCIO	CI	1	0
ARBUS	VS	0	0
BARUMINI	VS	1	0
COLLINAS	VS	0	0
FURTEI	VS	1	0
GENURI	VS	0	0
GESTURI	VS	0	0
GONNOSFANADIGA	VS	0	0
GUSPINI	VS	1	0
LAS PLASSAS	VS	1	0
LUNAMATRONA	VS	0	0
PABILLONIS	VS	0	0
PAULI ARBAREI	VS	0	0



REGIONE AUTÒNOMA DE SARDIGNA
REGIONE AUTONOMA DELLA SARDEGNA

PRESIDÈNZIA

PRESIDENZA

AUTORITA' DI BACINO REGIONALE DELLA SARDEGNA

COMUNE	PROVINCIA	PIANO DEFINITIVO	PIANO SPEDITIVO
SAMASSI	VS	0	0
SAN GAVINO MONREALE	VS	0	0
SANLURI	VS	1	0
SARDARA	VS	0	0
SEGARIU	VS	1	0
SERRAMANNA	VS	0	0
SERRENTI	VS	0	0
SETZU	VS	1	0
SIDDI	VS	0	0
TULI	VS	0	0
TURRI	VS	1	0
USSARAMANNA	VS	0	0
VILLACIDRO	VS	1	0
VILLAMAR	VS	1	0
VILLANOVAFORRU	VS	0	0
VILLANOVAFRANCA	VS	1	0
ARITZO	NU	0	0
ATZARA	NU	1	0
AUSTIS	NU	0	0
BELVI'	NU	0	0
BIRORI	NU	0	0
BITTI	NU	0	1
BOLOTANA	NU	0	0
BORORE	NU	1	0
BORTIGALI	NU	0	0
DESULO	NU	0	0
DORGALI	NU	1	0
DUALCHI	NU	0	0
FONNI	NU	0	0
GADONI	NU	0	0
GALTELLI'	NU	1	0
GAVOI	NU	0	0
IRGOLI	NU	1	0
LEI	NU	0	0
LOCULI	NU	0	0
LODE'	NU	1	0
LODINE	NU	0	0
LULA	NU	0	0
MACOMER	NU	1	0
MAMOIADA	NU	0	0
MEANA SARDO	NU	0	0
NORAGUGUME	NU	0	0
NUORO	NU	1	0
OLIENA	NU	0	0
OLLOLAI	NU	0	0



REGIONE AUTÒNOMA DE SARDIGNA
REGIONE AUTONOMA DELLA SARDEGNA

PRESIDÈNZIA

PRESIDENZA

AUTORITA' DI BACINO REGIONALE DELLA SARDEGNA

COMUNE	PROVINCIA	PIANO DEFINITIVO	PIANO SPEDITIVO
OLZAI	NU	0	0
ONANI'	NU	1	0
ONIFAI	NU	1	0
ONIFERI	NU	0	0
ORANI	NU	0	0
ORGOSOLO	NU	0	0
OROSEI	NU	1	0
OROTELLI	NU	1	0
ORTUERI	NU	0	0
ORUNE	NU	0	0
OSIDDA	NU	0	0
OTTANA	NU	0	0
OVODDA	NU	0	0
POSADA	NU	1	0
SARULE	NU	0	0
SILANUS	NU	0	0
SINDIA	NU	0	0
SINISCOLA	NU	1	0
SORGONO	NU	0	0
TETI	NU	0	0
TIANA	NU	0	0
TONARA	NU	0	0
TORPE'	NU	1	0
ARZANA	OG	0	0
BARI SARDO	OG	0	0
BAUNEI	OG	1	0
CARDEDU	OG	0	0
ELINI	OG	0	0
GAIRO	OG	1	0
GIRASOLE	OG	0	0
ILBONO	OG	1	0
JERZU	OG	0	0
LANUSEI	OG	0	0
LOCERI	OG	0	0
LOTZORAI	OG	0	0
OSINI	OG	0	0
PERDASDEFOGU	OG	1	0
SEUI	OG	0	0
TALANA	OG	0	0
TERTENIA	OG	0	0
TORTOLI'	OG	1	0
TRIEI	OG	0	0
ULASSAI	OG	1	0
URZULEI	OG	1	0
USSASSAI	OG	0	0



REGIONE AUTÒNOMA DE SARDIGNA
REGIONE AUTONOMA DELLA SARDEGNA

PRESIDÈNZIA

PRESIDENZA

AUTORITA' DI BACINO REGIONALE DELLA SARDEGNA

COMUNE	PROVINCIA	PIANO DEFINITIVO	PIANO SPEDITIVO
VILLAGRANDE STRISAILI	OG	1	0
AGGIUS	OT	0	0
AGLIENTU	OT	0	0
ALA' DEI SARDI	OT	1	0
ARZACHENA	OT	0	0
BADESI	OT	1	0
BERCHIDDA	OT	1	0
BORTIGIADAS	OT	1	0
BUDDUSO'	OT	1	0
BUDONI	OT	0	0
CALANGIANUS	OT	0	0
GOLFO ARANCI	OT	0	0
LA MADDALENA	OT	0	0
LOIRI PORTO SAN PAOLO	OT	1	0
LUOGOSANTO	OT	0	0
LURAS	OT	1	0
MONTI	OT	1	0
OLBIA	OT	1	0
OSCHIRI	OT	1	0
PADRU	OT	1	0
PALAU	OT	0	0
SAN TEODORO	OT	1	0
SANTA TERESA GALLURA	OT	0	0
SANT'ANTONIO DI GALLURA	OT	0	0
TELTU	OT	0	0
TEMPIO PAUSANIA	OT	0	0
TRINITA' D'AGULTU E VIGNOLA	OT	1	0
ABBASANTA	OR	1	0
AIDOMAGGIORE	OR	0	0
ALBAGIARA	OR	0	0
ALES	OR	0	0
ALLAI	OR	0	0
ARBOREA	OR	0	0
ARDAULI	OR	1	0
ASSOLO	OR	0	0
ASUNI	OR	0	0
BARADILI	OR	0	0
BARATILI SAN PIETRO	OR	0	0
BARESSA	OR	0	0
BAULADU	OR	0	0
BIDONI'	OR	0	0
BONARCADO	OR	0	0
BORONEDDU	OR	1	0
BOSA	OR	1	0
BUSACHI	OR	1	0



REGIONE AUTÓNOMA DE SARDIGNA
REGIONE AUTONOMA DELLA SARDEGNA

PRESIDÈNZIA

PRESIDENZA

AUTORITA' DI BACINO REGIONALE DELLA SARDEGNA

COMUNE	PROVINCIA	PIANO DEFINITIVO	PIANO SPEDITIVO
CABRAS	OR	0	0
CUGLIERI	OR	0	0
CURCURIS	OR	0	0
FLUSSIO	OR	0	0
FORDONGIANUS	OR	0	0
GENONI	OR	0	0
GHILARZA	OR	0	0
GONNOSCODINA	OR	0	0
GONNOSNO'	OR	0	0
GONNOSTRAMATZA	OR	0	0
LACONI	OR	1	0
MAGOMADAS	OR	0	0
MARRUBIU	OR	0	1
MASULLAS	OR	1	0
MILIS	OR	1	0
MODELO	OR	0	0
MOGORELLA	OR	0	0
MOGORO	OR	0	0
MONTRESTA	OR	0	0
MORGONGIORI	OR	0	0
NARBOLIA	OR	1	0
NEONELI	OR	1	0
NORBELLO	OR	1	0
NUGHEDU SANTA VITTORIA	OR	0	0
NURACHI	OR	0	0
NURECI	OR	1	0
OLLAISTRA	OR	1	0
ORISTANO	OR	0	0
PALMAS ARBOREA	OR	0	0
PAU	OR	1	0
PAULILATINO	OR	0	0
POMPU	OR	0	0
RIOLA SARDO	OR	0	0
RUINAS	OR	0	0
SAGAMA	OR	0	0
SAMUGHEO	OR	0	0
SAN NICOLO' D'ARCIDANO	OR	1	0
SAN VERO MILIS	OR	0	0
SANTA GIUSTA	OR	0	0
SANTU LUSSURGIU	OR	0	0
SCANO DI MONTIFERRO	OR	0	0
SEDILO	OR	1	0
SENEGHE	OR	0	0
SENIS	OR	1	0
SENNARIOLO	OR	0	0



REGIONE AUTÓNOMA DE SARDIGNA
REGIONE AUTONOMA DELLA SARDEGNA

PRESIDÈNZIA

PRESIDENZA

AUTORITA' DI BACINO REGIONALE DELLA SARDEGNA

COMUNE	PROVINCIA	PIANO DEFINITIVO	PIANO SPEDITIVO
SIAMAGGIORE	OR	0	0
SIAMANNA	OR	1	0
SIAPICCIA	OR	0	0
SIMALA	OR	0	0
SIMAXIS	OR	1	0
SINI	OR	1	0
SIRIS	OR	0	0
SODDI'	OR	0	0
SOLARUSSA	OR	0	0
SORRADILE	OR	1	0
SUNI	OR	0	0
TADASUNI	OR	0	0
TERRALBA	OR	1	0
TINNURA	OR	0	0
TRAMATZA	OR	1	0
TRESNURAGHES	OR	0	0
ULA TIRSO	OR	0	0
URAS	OR	0	0
USELLUS	OR	0	0
VILLA SANT'ANTONIO	OR	0	0
VILLA VERDE	OR	0	0
VILLANOVA TRUSCHEDU	OR	0	0
VILLAURBANA	OR	0	0
ZEDDIANI	OR	0	0
ZERFALIU	OR	0	0
ALGHERO	SS	1	0
ANELA	SS	1	0
ARDARA	SS	1	0
BANARI	SS	0	0
BENETUTTI	SS	1	0
BESSUDE	SS	0	0
BONNANARO	SS	0	0
BONO	SS	1	0
BONORVA	SS	0	0
BORUTTA	SS	1	0
BOTTIDDA	SS	1	0
BULTEI	SS	1	0
BULZI	SS	0	0
BURGOS	SS	1	0
CARGEGHE	SS	1	0
CASTELSARDO	SS	1	0
CHEREMULE	SS	0	0
CHIARAMONTI	SS	1	0
CODRONGIANOS	SS	1	0
COSSOINE	SS	0	0



REGIONE AUTÒNOMA DE SARDIGNA
REGIONE AUTONOMA DELLA SARDEGNA

PRESIDÈNZIA

PRESIDENZA

AUTORITA' DI BACINO REGIONALE DELLA SARDEGNA

COMUNE	PROVINCIA	PIANO DEFINITIVO	PIANO SPEDITIVO
ERULA	SS	1	0
ESPORLATU	SS	1	0
FLORINAS	SS	1	0
GIAVE	SS	0	0
ILLORAI	SS	1	0
ITTIREDDU	SS	1	0
ITTIRI	SS	1	0
LAERRU	SS	1	0
MARA	SS	1	0
MARTIS	SS	1	0
MONTELEONE ROCCA DORIA	SS	1	0
MORES	SS	1	0
MUROS	SS	1	0
NUGHEDU SAN NICOLO'	SS	1	0
NULE	SS	1	0
NULVI	SS	0	0
OLMEDO	SS	1	0
OSILO	SS	0	0
OSSI	SS	1	0
OZIERI	SS	1	0
PADRIA	SS	1	0
PATTADA	SS	1	0
PERFUGAS	SS	1	0
PLOAGHE	SS	1	0
PORTO TORRES	SS	0	0
POZZOMAGGIORE	SS	1	0
PUTIFIGARI	SS	1	0
ROMANA	SS	1	0
SANTA MARIA COGHINAS	SS	1	0
SASSARI	SS	1	0
SEDINI	SS	1	0
SEMESTENE	SS	1	0
SENNORI	SS	1	0
SILIGO	SS	0	0
SORSO	SS	0	0
STINTINO	SS	0	0
TERGU	SS	1	0
THIESI	SS	0	0
TISSI	SS	1	0
TORRALBA	SS	0	0
TULA	SS	1	0
URI	SS	1	0
USINI	SS	1	0
VALLEDORIA	SS	1	0
VIDDALBA	SS	1	0



REGIONE AUTONOMA DE SARDIGNA
REGIONE AUTONOMA DELLA SARDEGNA

PRESIDÈNZIA

PRESIDENZA

AUTORITA' DI BACINO REGIONALE DELLA SARDEGNA

COMUNE	PROVINCIA	PIANO DEFINITIVO	PIANO SPEDITIVO
VILLANOVA MONTELEONE	SS	0	0
Totali Complessivi		162	2

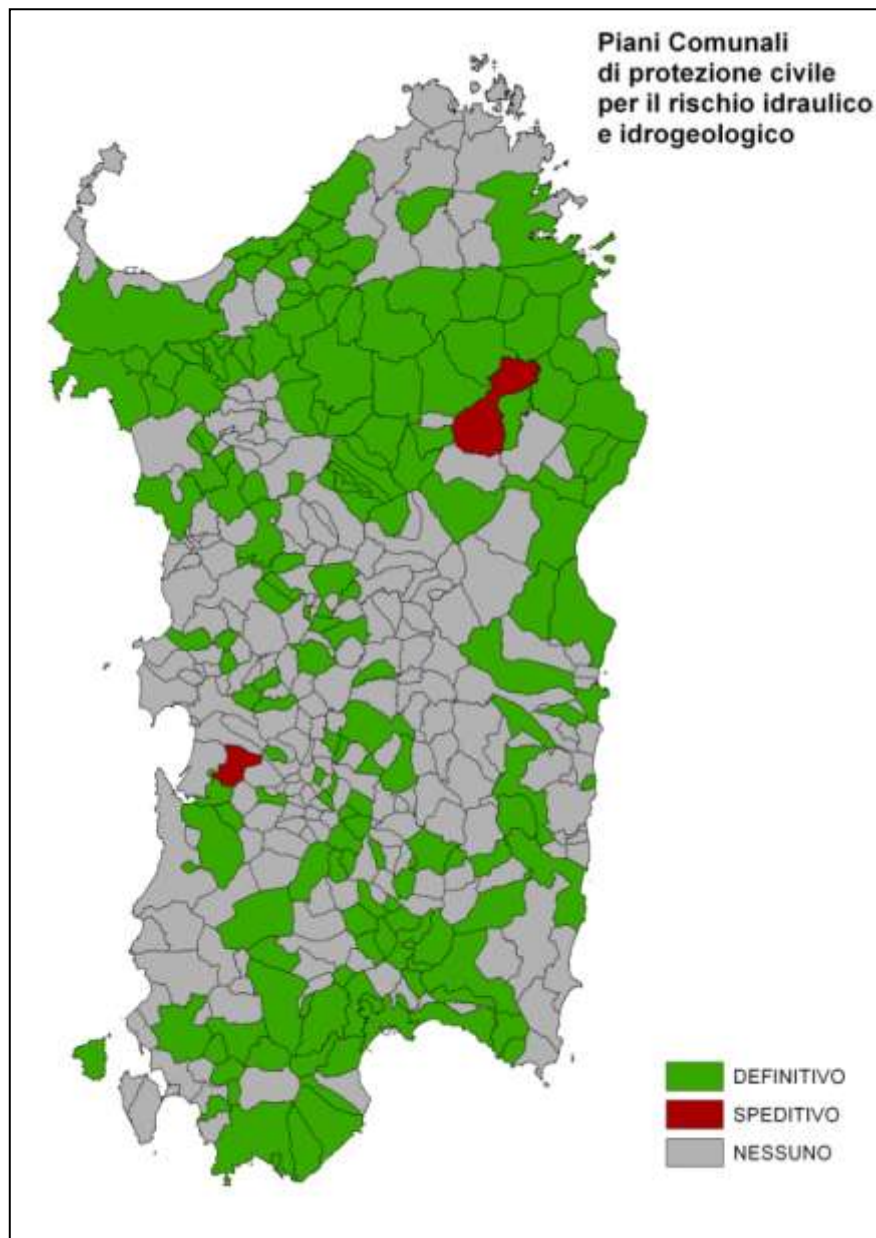


Fig. 1: Distribuzione geografica dei comuni che hanno predisposto il piano definitivo o speditivo di protezione civile per il rischio idraulico e idrogeologico



REGIONE AUTÒNOMA DE SARDIGNA
REGIONE AUTONOMA DELLA SARDEGNA

PRESIDÈNZIA

PRESIDENZA

AUTORITA' DI BACINO REGIONALE DELLA SARDEGNA

2. Il software ZeroGIS

La Direzione Generale di Protezione Civile, al fine di uniformare e migliorare le attività gestionali e di coordinamento delle attività delle componenti del sistema regionale di protezione civile, ha acquisito il software ZeroGIS, attualmente nella fase finale della sperimentazione.

Il software è finalizzato alla gestione, sia a livello locale che regionale, delle risorse e delle strutture di protezione civile, sia in fase di pianificazione che in fase di gestione delle emergenze, con particolare riferimento al caricamento del modello di intervento della pianificazione comunale di emergenza ed all'aggiornamento delle risorse (persone, mezzi e attrezzature) e della rubrica da utilizzare per l'allertamento.

Il software, attivo su piattaforma web, è accessibile attraverso le credenziali assegnate a ciascun utente appartenente al sistema regionale di protezione civile in base alle proprie specifiche attività: Province, Comuni, Organizzazioni di Volontariato e altre componenti del sistema regionale di protezione civile.

L'applicativo permette di avere in unico database la rubrica dei numeri di recapito delle autorità di protezione civile e delle strutture di emergenza, il censimento di tutti i piani di emergenza comunali, di tutte le Organizzazioni di Volontariato e di tutte le risorse disponibili in caso di emergenza.

La componente cartografica del software permette la georeferenziazione, la visualizzazione e la ricerca delle strutture e di tutte le risorse di protezione civile presenti in un dato territorio.

La suddivisione delle diverse funzionalità del software tra i principali utenti del sistema è così sintetizzata:

Funzionalità attribuite all'utente "Regione":

- Gestione utenti ed help desk
- Aggiornamento e adeguamento a norme regionali e/o nazionali
- Gestione diario sala operativa regionale
- Gestione rubrica allertamento
- Istruttorie piani comunali
- Gestione elenco regionale del volontariato di protezione civile
- Gestione bacheca
- Gestione cartografia di base



REGIONE AUTÒNOMA DE SARDIGNA
REGIONE AUTONOMA DELLA SARDEGNA

PRESIDÈNZIA

PRESIDENZA

AUTORITA' DI BACINO REGIONALE DELLA SARDEGNA

Funzionalità attribuite all'utente "Comune":

- Aggiornamento piano comunale di emergenza
- Aggiornamento strutture comunali
- Gestione diario eventi comunali

Funzionalità attribuite all'utente "Organizzazione di Volontariato":

- Aggiornamento dati operatività e soci

Nell'ambito delle attività di cui al PGRA, e, in particolare, delle attività di ricognizione dei piani comunali di protezione civile, è intenzione della Direzione generale della protezione civile utilizzare il software Zerogis quale piattaforma per la diffusione e compilazione, a partire dal livello comunale, della scheda di rilevamento delle caratteristiche del piano comunale di emergenza e delle schede descrittive allegate riferite ad alcune strutture fondamentali del sistema locale di protezione civile (Sede Municipio, sede COC, Aree di emergenza).

Si illustrano di seguito alcune funzionalità del software.



REGIONE AUTÒNOMA DE SARDIGNA
REGIONE AUTONOMA DELLA SARDEGNA

PRESIDÈNZIA

PRESIDENZA

AUTORITA' DI BACINO REGIONALE DELLA SARDEGNA

2.1. Accesso alla piattaforma

La pagina si presenta con le informazioni della struttura della Protezione Civile e con il box di accesso sia per l'utente registrato che accede all'area riservata che per l'utente pubblico (guest).

Direzione Generale Protezione Civile

- Servizio Previsione e Prevenzione Rischi**
Settore Supporto al Centro Funzionale
Settore Sistemi di Comunicazione e Monitoraggio
- Servizio Pianificazione e Gestione delle Emergenze**
Settore Pianificazione
Settore Volontariato ed Emergenze
Settore Sala Operativa Regionale Integrata
e Sala Operativa Unificata Permanente
- Servizio Affari Generali, Bilancio e Supporti Direzionali**
Settore Affari Generali, Affari Legali, Comunicazione, Formazione,
Gestione delle Risorse Umane
Settore Bilancio, Economato
Settore Mezzi, Logistica, Attrezzature e Infrastrutture e
Colonna Mobilità Regionale

Accesso ad Area Riservata
Nome Utente:
Password:
Entra

Accesso Guest

SDRI (Sala Operativa Regionale Integrata) - tel. +39 070 7788001 - fax +39 070 8064865
protezionecivile@regione.sardegna.it
pres.protezione.civile@pec.regione.sardegna.it

Sede Direzione Generale: Via Vittorio Veneto, 28 - 09123 Cagliari - URP - tel. +39 070 6067055 - fax +39 070 6066010



REGIONE AUTONOMA DE SARDIGNA
REGIONE AUTONOMA DELLA SARDEGNA

PRESIDÈNZIA

PRESIDENZA

AUTORITA' DI BACINO REGIONALE DELLA SARDEGNA

2.2. Home page

La pagina, oltre a richiamare le stesse informazioni della struttura regionale di protezione civile, presenta una bacheca con le ultime comunicazioni pubblicate e con i bottoni relativi alle voci di menu a cui ciascun utente è abilitato (nella figura che segue è mostrato l'accesso a tutte le funzioni disponibili del software)

The screenshot shows the home page of the 'Direzione Generale Protezione Civile' website. The page is titled 'REGIONE AUTONOMA DE SARDIGNA REGIONE AUTONOMA DELLA SARDEGNA' and 'Direzione Generale Protezione Civile'. It lists three main services:

- Servizio Previsione e Prevenzione Rischi**
Settore Supporto al Centro Funzionale
Settore Sistemi di Comunicazione e Monitoraggio
- Servizio Pianificazione e Gestione delle Emergenze**
Settore Pianificazione
Settore Volontariato ed Emergenze
Settore Sala Operativa Regionale Integrata e Sala Operativa Utilizzata Permanentemente
- Servizio Affari Generali, Bilancio e Supporti Direzionali**
Settore Affari Generali, Affari Legali, Comunicazione, Formazione
Gestione delle Risorse Umane
Settore Bilancio, Economato
Settore Mezzi, Logistica, Attrezzature e Infrastrutture e Colonia Mobile Regionale

At the bottom, there is a news section with the following entries:

- 03/12/2014 12:22 - Presentazione domande per la concessione dei contributi DPC anno 2014 - quota regionale**
[Continua a leggere](#)
Autore: Regione Sardegna Modificato da: Regione Sardegna Download allegati: [articolo sul sito](#) - [Torna all'](#)
- 20/10/2014 10:26 - Nuovo indirizzo di posta elettronica dedicato - zerugis@regione.sardegna.it**
La Direzione Generale della Protezione Civile ha scelto una casella di posta elettronica destinata alla ricezione delle e-mail relative all'uso del software, pertanto si chiede che d'ora in avanti tu...
[Continua a leggere](#)
Autore: Regione Sardegna Modificato da: Regione Sardegna Download allegati:



REGIONE AUTONOMA DE SARDIGNA
REGIONE AUTONOMA DELLA SARDEGNA

PRESIDÈNZIA

PRESIDENZA

AUTORITA' DI BACINO REGIONALE DELLA SARDEGNA

2.3. Scheda comune

Ciascun Comune ha una propria scheda anagrafica che riporta le informazioni indispensabili per l'individuazione della struttura locale di protezione civile: Sindaco, Vice Sindaco, Responsabile di protezione civile, Referenti del presidio operativo e territoriale locale e delle altre componenti di protezione civile organizzate in ambito locale. Da questa scheda è possibile accedere al piano di protezione civile comunale, alla descrizione delle singole funzioni di supporto previste nello stesso piano, alle risorse ed al personale della struttura locale.

Scheda Comune

Nome: COMUNE ABBASANTA

Tipologia: COMUNE

Comune: ABBASANTA

Provincia: ORISTANO

Località:

Indirizzo: VIA GARIBOLDI n° 144

Cap: 09071

Indirizzo PEC:

Indirizzo Internet del Comune: <http://www.comune.abbasanta.or.it/>

Indirizzo Internet della Protezione Civile:

SINDACO

Cognome:

Nome:

Telefono (UFF.): 0795561621 **Alerta:** SI NO

Fax (UFF.): 078512051 **Alerta:** SI NO

Cellulare: 335793614 **NON VERIFICATO** **Alerta:** SI NO

E-Mail: abbasanta@comune.abbasanta.or.it **NON VERIFICATO** **Alerta:** SI NO

PEC: **Alerta:** SI NO

VICE SINDACO



REGIONE AUTONOMA DE SARDIGNA
REGIONE AUTONOMA DELLA SARDEGNA

PRESIDÈNZIA

PRESIDENZA

AUTORITA' DI BACINO REGIONALE DELLA SARDEGNA

2.4. Scheda strutture

Ciascuna struttura inserita nel software ha una propria scheda identificativa variabile in funzione della tipologia di struttura, specificando che per struttura si intendono sia le persone che le strutture fisiche e gli enti di interesse della protezione civile.

La scheda relativa a ciascuna tipologia di struttura è suddivisa in più pagine nelle quali sono riportate tutte le informazioni (dati principali, altri dati, risorse, personale ecc).

REGIONE AUTONOMA DE SARDIGNA
REGIONE AUTONOMA DELLA SARDEGNA

Scheda Struttura

[Torna all'elenco](#)

Dati Principali | Altri Dati | Foto & File | Tabelle | Risorse | Mappa | Personale

Tipologia: * CORPO FORESTALE E DI V.A.

Cognome/Denominazione: * CFVA - STAZIONE ALES

Timbra con * REGIONE PUBBLICO +

Regione: SARDEGNA

Provincia: ORISTANO

Comune: Ales

Visibilità: PROVINCIALE

Località:

Indirizzo: VIA DON MILANI - EX CASA CIRCONDARIALE N°: Int.:
CAP:

Competenza territoriale Sede Operativa

INDIRIZZI +

[COORDINATE](#) [CARTOGRAFIA](#)

Note

AMBITO: CONNOSCODINA, MASULLAS, SIRIS, ALES, VILLA VERDE, CONNOSTRAMATZA, MORGONGIORI, ALBAGIARA, BARESSA, SARADILI, SENIS, PAU, SIMALA, NURECI, GONNOSNO, SINI, CURCURIS, ASSOLO, POMPU
AUTOMEZZI: FANDA 4X4, TERIOS
AUTOBOTTI: DOUBLE CAB[400], PICK UP L200[400], DAILY[1500], DAILY[1500]
DOTAZIONE:

TELEFONI +

Descrizione	Telefono	Tipo	
	0783912276	GENERICO	
	3482292149	NUMERO CELLULARE	

FAX +

Descrizione	Fax	Tipo	
	078391360	GENERICO	

E-MAIL +

E-Mail	Tipo	
cfva.sir.stales@regione.sardegna.it	GENERICA	

INDIRIZZO INTERNET +



REGIONE AUTONOMA DE SARDIGNA
REGIONE AUTONOMA DELLA SARDEGNA

PRESIDÈNZIA

PRESIDENZA

AUTORITA' DI BACINO REGIONALE DELLA SARDEGNA

2.5. Funzioni di supporto

Nell'ambito della descrizione del piano comunale di emergenza, sono riportate le 9 funzioni di supporto di cui al Metodo Augustus, alla base del modello di gestione dei centri di coordinamento.

Per ciascuna funzione di supporto, oltre ad essere riportate le attività da essa presidiate sia in tempo di pace (attività ordinarie) che in emergenza, sono riportati i referenti individuati da ciascun Comune.

The screenshot shows the ZeroGis web application interface. The browser address bar indicates the URL: server.zerobyte.it/zerogis_sardegna/Auth. The page title is 'COMUNE ARMUNZIA F1 - TECNICO SCIENTIFICA - PIANIFICAZIONE'. The interface includes a sidebar with navigation options such as 'GESTIONE UTENTI', 'MENU', 'FUNZ SUPP COMUNALI', and 'GESTIONE EVENTI'. The main content area displays the 'F1 - TECNICO SCIENTIFICA - PIANIFICAZIONE' section, which includes a table with columns for 'Nome', 'Descrizione', and 'Responsabile'. Below the table, there are input fields for 'Descrizione', 'Nota', and 'File', along with buttons for 'Aggiungi', 'Reset', 'Inserisci', and 'Salva Scheda'.



REGIONE AUTONOMA DE SARDIGNA
REGIONE AUTONOMA DELLA SARDEGNA

PRESIDÈNZIA

PRESIDENZA

AUTORITA' DI BACINO REGIONALE DELLA SARDEGNA

2.6. Piani di protezione civile

Ciascun Comune, nell'ambito delle attività di elaborazione ed aggiornamento del proprio piano comunale di emergenza, archivia nel software tutti gli elaborati di riferimento.

Scheda del Piano di Prot. Civile

DATI GENERALI
PIANO COMUNALE

Titolare: COMUNE QUARTU SANTELENA
Redattore: REGIONE SARDEGNA
Data redazione: 19/12/2012
Data ultimo Aggiornamento: 10/01/2013

DELIBERAZIONI

Data	N°	Tipo	Allegati
Oggetto:			
Descrizione: (max 200 caratteri) PIANO DI PROTEZIONE CIVILE COMUNALE TRASHESSE CON NOTA N----- DEL----- - Rischio incendio d'interfaccia			
Note: aggiornato la tavola n. 3. comunicazione con pec in data 15/12/2013			

Documenti che compongono il piano

TIPO	Nome	Descrizione	
INDIVIDUAZIONE DEI RISCHI	ALL2RelazioneRischiIncendi.pdf	Analisi del rischio - Scenari di evento - Esporti - aree emergenza - planif e alert locale - mod in	Elimina
INDIVIDUAZIONE DEI RISCHI	TAV2aEspositIncendi.pdf	Carta esposti centro abitato	Elimina
LINEAMENTI DELLA PIANIFICAZIONE	TAV2aPuntiacqua.pdf	centro abitato	Elimina
LINEAMENTI DELLA PIANIFICAZIONE	TAV2bPuntiacqua.pdf	Litaneia - primo tratto	Elimina
LINEAMENTI DELLA PIANIFICAZIONE	TAV2cPuntiacqua.pdf	Litaneia - secondo tratto	Elimina
LINEAMENTI DELLA PIANIFICAZIONE	ALL75documentazione fotografica.pdf	Schede fotografiche di: Punti critici - Area di emergenza - Cancelli	Elimina
LINEAMENTI DELLA PIANIFICAZIONE	ALL6aPianificazione sensibili.pdf	Tabella con denominazione viabilità e quantità	Elimina
LINEAMENTI DELLA PIANIFICAZIONE	ALL6bPianificazione sensibili.pdf	Tabella con denominazione viabilità e quantità over 65	Elimina
LINEAMENTI DELLA PIANIFICAZIONE	ALL13Pianificazione con insufficiente.pdf	Tabella con denominazione Via e ubicazione rispetto a fascia interfaccia - no quantità persone	Elimina
FUNZIONI DI SUPPORTO	ALL45Struttura comunale.pdf	Struttura operativa comunale - Presidio operativo	Elimina
CARTOGRAFIA	TAV1Carta sitotecnologica.pdf	Carta del contesto tecnologico	Elimina
CARTOGRAFIA	TAV2bEspositIncendi.pdf	Carta esposti Fowl - S. Andrea	Elimina
CARTOGRAFIA	TAV3cEspositIncendi.pdf	Carta esposti S. Andrea - Capiana - Is Hortulus	Elimina



REGIONE AUTONOMA DE SARDIGNA
REGIONE AUTONOMA DELLA SARDEGNA

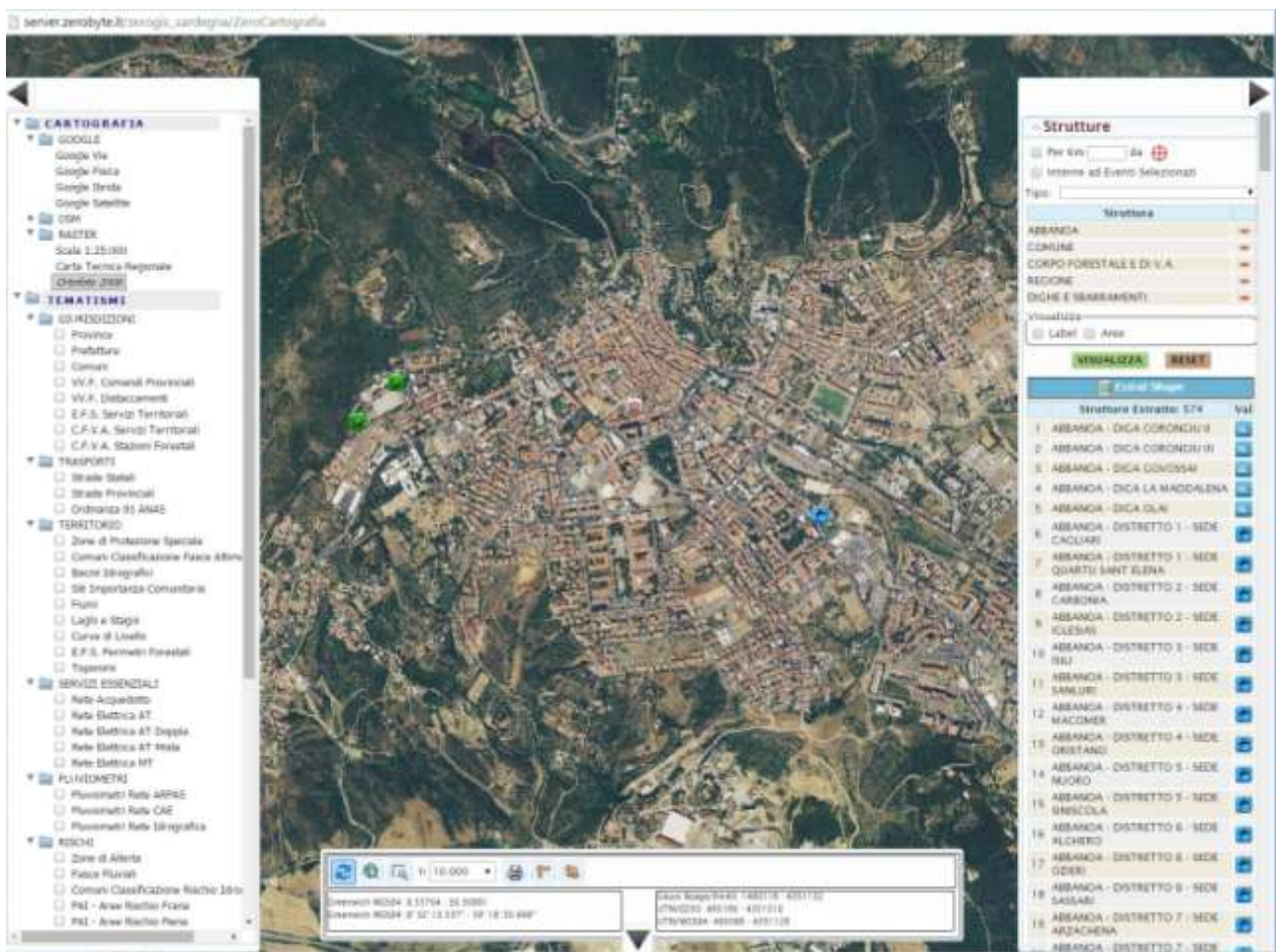
PRESIDÈNZIA

PRESIDENZA

AUTORITA' DI BACINO REGIONALE DELLA SARDEGNA

2.7. Cartografia

Segue un esempio della componente cartografica del software.





REGIONE AUTÒNOMA DE SARDIGNA
REGIONE AUTONOMA DELLA SARDEGNA

PRESIDÈNZIA

PRESIDENZA

AUTORITA' DI BACINO REGIONALE DELLA SARDEGNA

3. [Le schede di ricognizione dei Piani Comunali di protezione civile](#)

Come detto, la ricognizione delle informazioni relative ai Piani Comunali di protezione civile, verrà effettuata tramite l'inoltro ai Comuni di apposite schede di rilevazione delle informazioni. Sono state predisposte tre schede, una di carattere generale, relativa ai Piani Comunali in senso più ampio, e due sottoschede di maggior dettaglio, relative rispettivamente alle aree di emergenza e ai Centri Operativi Comunali (COC). Si riportano di seguito le schede, le quali potranno essere eventualmente modificate e integrate, qualora in fase di ricognizione delle informazioni si rendesse necessario incrementare il numero o il dettaglio delle informazioni.



REGIONE AUTONOMA DE SARDIGNA
REGIONE AUTONOMA DELLA SARDEGNA

PRESIDÈNZIA
PRESIDENZA

AUTORITA' DI BACINO REGIONALE DELLA SARDEGNA

Sintesi dei contenuti del piano di emergenza di livello comunale/intercomunale

Comune/Unione di comuni: _____

Codice/i ISTAT: _____

Provincia: _____

Prefettura: _____

Zona/Zone di Allerta: _____

Referente pianificazione: _____

Di seguito si rappresentano le informazioni e i contenuti da considerare per la ricognizione dei piani di protezione civile comunali/intercomunali:

Data di redazione del piano:
Data di approvazione/ultimo aggiornamento del piano (indicare se il piano è stato approvato ai sensi della L.100/2012 con delibera consiliare):
Il piano recepisce gli indirizzi nazionali, regionali e provinciali disponibili per la zona nella quale insiste il Comune.
Il piano tratta della gestione del rischio alluvione.
Sono individuati e rappresentati i possibili scenari di riferimento sulla base della mappatura di pericolosità e di rischio di alluvioni elaborate ai sensi del D.Lgs.49/2010 o della mappatura delle aree a rischio di alluvioni (R3-R4) elaborate dall'Autorità di Bacino e presenti nei vigenti PAI.
Sono considerati scenari riferiti alle aree a più elevata pericolosità perimetrate per le piene con i tempi di ritorno più bassi della pianificazione di bacino (30 - 50 anni).
Sono considerati scenari riferiti a piene più frequenti di quelle sopra indicate al fine di elaborare una descrizione sintetica della dinamica dell'evento che si ritiene potrebbe verificarsi.
Sono individuati punti critici sul territorio comunale (tratti dai corsi d'acqua in cui non sono presenti sufficienti condizioni di sicurezza, es. attraversamenti con insufficiente sezione di deflusso/sponde in erosione/bruschi cambiamenti di sezione...).
L'attivazione delle fasi operative è collegata ai livelli di allerta per criticità idrogeologica e idraulica previsti dal sistema di allertamento regionale, ai sensi del Manuale Operativo approvato con Deliberazione della G.R. n. 44/25 del 7 novembre 2014 (giallo, arancione, rosso).
È organizzato il presidio territoriale locale, ai sensi del Manuale Operativo approvato con Deliberazione della G.R. n. 44/25 del 7 novembre 2014, con procedure di



REGIONE AUTONOMA DE SARDIGNA
REGIONE AUTONOMA DELLA SARDEGNA

PRESIDÈNZIA

PRESIDENZA

AUTORITA' DI BACINO REGIONALE DELLA SARDEGNA

attivazione legate al sistema di allertamento.
È individuato il flusso delle comunicazioni nelle fasi di allerta e di emergenza.
Sono definite nel piano procedure per ciascuna fase operativa di allerta e di emergenza.
Sono previste procedure per l'allertamento della popolazione (descrizione delle modalità di informazione alla popolazione).
Sono previste misure per la salvaguardia e l'assistenza alla popolazione a rischio (evacuazioni cautelative, soccorso, assistenza logistica e sanitaria).
La sede del Centro Operativo: - è un edificio idoneo e ubicato in un luogo sicuro, - è facilmente accessibile, - è dotata di spazi interni ed esterni adeguati all'operatività dell'emergenza, - è dotato di attrezzature informatiche e per le comunicazioni di emergenza (radio), - è dotato di attrezzature idonee a garantire l'autonomia delle attrezzature informatiche in caso di mancata erogazione dell'energia elettrica.
Sono state individuate le aree di emergenza (aree di attesa, aree/centri di accoglienza, aree di ammassamento).
Nel piano sono individuati i responsabili delle Funzioni di supporto.
C'è un sistema di reperibilità attivo h 24.
Il piano prevede esercitazioni e aggiornamenti periodici.
Sono previste attività di formazione/informazione degli operatori a livello comunale/intercomunale.
Modalità di informazione alla popolazione sul rischio e sul piano di protezione civile (siti web, e-mail, sms, manifesti, opuscoli informativi, social media, radio locali, campagne informative, attività nelle scuole...).

Data compilazione _____ / _____ / _____



REGIONE AUTONOMA DE SARDIGNA
REGIONE AUTONOMA DELLA SARDEGNA

Codice ISTAT	
Comune	

Direzione Generale della Protezione Civile

<i>Sede del Centro Operativo Comunale (COC)</i>	
Indirizzo	
Tipologia struttura	
Coincidente con la sede Municipale	Si <input type="checkbox"/> No <input type="checkbox"/>
Classe di pericolosità	
<i>Inquadramento cartografico</i>	
Sezione C.T.R.	Ortofoto



REGIONE AUTONOMA DE SARDIGNA
REGIONE AUTONOMA DELLA SARDEGNA

Codice ISTAT	
Comune	

Direzione Generale della Protezione Civile

<i>Aree/Strutture di emergenza</i>			
Tipologia area	Attesa <input type="checkbox"/>	Accoglienza <input type="checkbox"/>	Ammassamento <input type="checkbox"/>
Indirizzo e/o località			
Tipologia area/struttura			
Capienza e capacità ricettiva			
Vicinanza alla viabilità principale locale			
Disponibilità di parcheggi			
Vicinanza ai servizi essenziali come acqua, luce, gas, fognature			
Presenza di cartelli indicativi			
Classe di pericolosità			
<i>Inquadramento cartografico</i>			
Sezione C.T.R.		Ortofoto	