



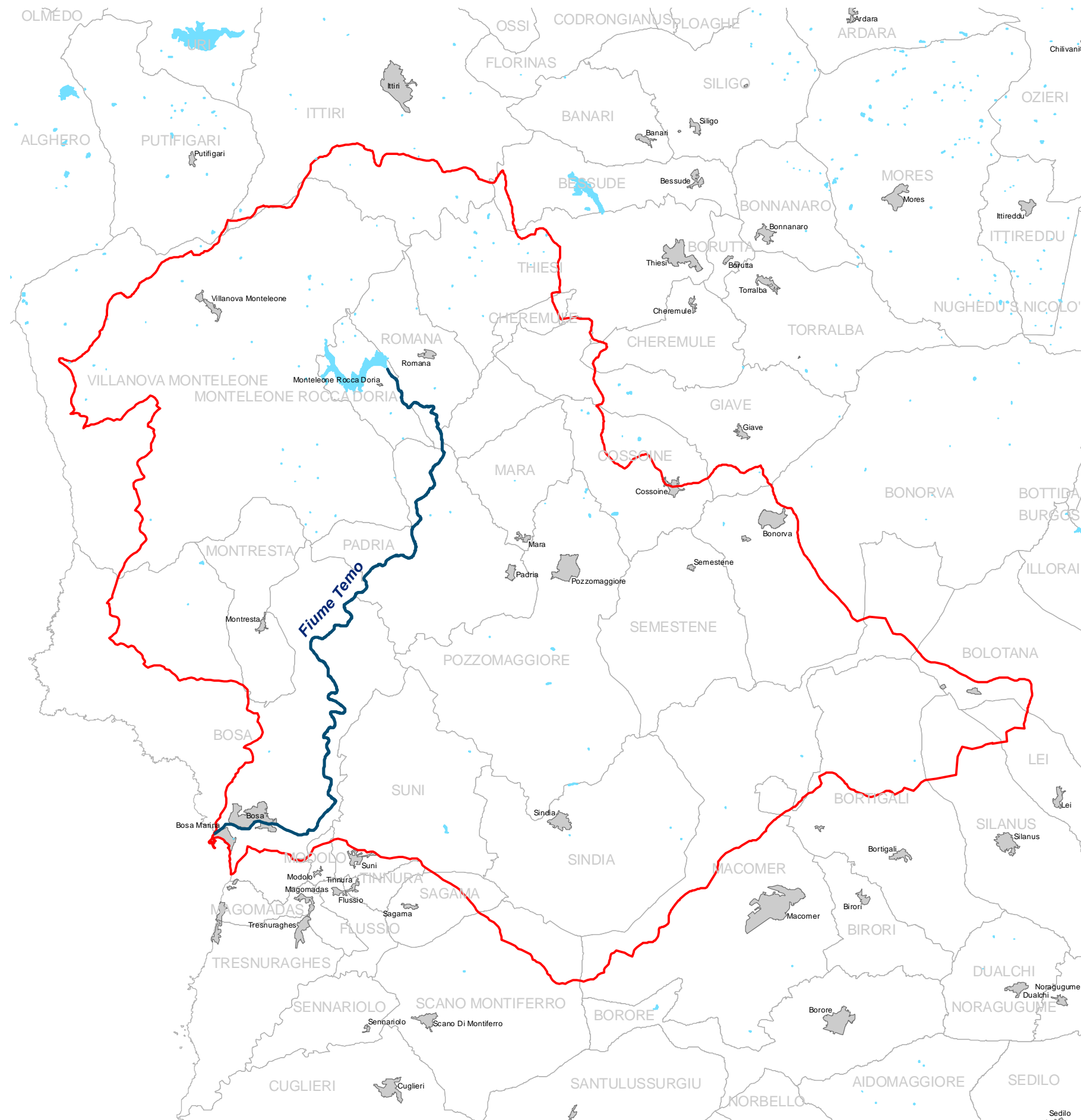
REGIONE AUTONOMA DELLA SARDEGNA
Assessorato dei Lavori Pubblici


**STUDI, INDAGINI, ELABORAZIONI ATTINENTI ALL'INGEGNERIA INTEGRATA,
NECESSARI ALLA REDAZIONE DELLO STUDIO DENOMINATO PROGETTO DI
PIANO STRALCIO DELLE FASCE FLUVIALI (PSFF)**

BACINO IDROGRAFICO COGHINAS – MANNU DI PORTO TORRES - TEMO
FIUME TEMO


ATLANTE CARTOGRAFICO DELLE AREE INONDABILI A VALLE DELLE DIGHE

| | | | | | | |
|--|---------|-------------|-----------|----------------|-----------|--|
| CODICE DOCUMENTO | | | | | ELABORATO | |
| 3 - 0 3 - T E - 2 - 2 - 0 | | | | | 2.2 | |
| | | | | | | |
| | | | | | | |
| 00 | OTT. 07 | G.VALVASORI | G.MININNI | I.FRESIA | | |
| REV. | DATA | REDAZIONE | VERIFICA | AUTORIZZAZIONE | MODIFICHE | |
| DIREZIONE SCIENTIFICA DI PROGETTO | | | | | | |
| Prof. Ing. Marco Mancini | | | | | | |
| Dott. Geol. Giovanni Tilocca | | | | | | |
| SERVIZI DI INGEGNERIA | | | | | | |
| RAGGRUPPAMENTO TEMPORANEO DI IMPRESE | | | | | | |
| | | | | | | |
| RIPRODUZIONE O CONSEGNA A TERZI SOLO DIETRO SPECIFICA AUTORIZZAZIONE | | | | | | |



| | | | | | | | | | | | | | | | |
|--|--|--|--|--|--|---|--|--|--|--------------------------------------|--|----------------|--|----------------------|--|
| <div></div> <div>REGIONE AUTONOMA DELLA SARDEGNA</div> <div>ASSESSORATO DEI LAVORI PUBBLICI</div> | | Progetto di Piano Stralcio delle Fasce Fluviali | | Atlante cartografico delle aree inondabili a valle delle dighe | | SUB-BACINO: 03 Coghinas-Mannu di Porto Torres-Temo | | BACINO IDROGRAFICO: 03 Temo | | SCALA: | | | | | |
| ELABORATO: | | 3_03_TEInquadramento_2_2_0 | | LEGENDA: <div><div>Aree inondabili per effetto della manovra volontaria degli organi di scarico</div><div>Aree inondabili per effetto dell'ipotetico collasso della diga</div></div> | | COMUNE DI: | | C.T.R. : | | CORSO D'ACQUA: Fiume Temo | | TAVOLA: | | INQUADRAMENTO | |
| | | | | | | | | | | | | | | | |
| RTI: Intecno-dhi - HYDRODATA S.p.A. - ART Ambiente Risorse Territorio S.r.l. | | DATA: | | REVISIONE: | | | | | | | | | | | |
| | | | | Ottobre 2007 | | | | | | | | | | | |

| ISTAT | COMUNE | CORSO D'ACQUA | TAVOLA |
|--------|------------------------|---------------|--------|
| 091013 | BOSA | Fiume Temo | AT005 |
| | | | AT006 |
| | | | AT007 |
| | | | AT008 |
| | | | MC002 |
| | | | MC003 |
| 090027 | COSSOINE | Fiume Temo | AT002 |
| | | | AT003 |
| 090038 | MARA | Fiume Temo | AT003 |
| | | | AT004 |
| 091048 | MODOLO | Fiume Temo | MC002 |
| 090040 | MONTELEONE ROCCA DORIA | Fiume Temo | AT001 |
| | | | AT002 |
| | | | AT003 |
| 091049 | MONTRESTA | Fiume Temo | AT007 |
| | | | AT008 |
| 090053 | PADRIA | Fiume Temo | AT003 |
| | | | AT004 |
| | | | AT005 |
| | | | AT006 |
| 090061 | ROMANA | Fiume Temo | AT001 |
| | | | AT002 |
| | | | AT003 |
| 091087 | SUNI | Fiume Temo | AT008 |
| | | | MC002 |
| 090071 | THIESI | Fiume Temo | AT001 |
| 090078 | VILLANOVA MONTELEONE | Fiume Temo | AT004 |



REGIONE
AUTONOMA
DELLA SARDEGNA

ASSESSORATO DEI LAVORI PUBBLICI

Progetto di Piano Stralcio
delle Fasce Fluviali

ELABORATO:
3_03_TEElenco_2_2_0

Atlante cartografico delle aree inondabili a
valle delle dighe

LEGENDA:
Aree inondabili per effetto
della manovra volontaria
degli organi di scarico

Aree inondabili per effetto
dell'ipotetico collasso della
diga

SUB-BACINO: 03
Coghinas-Mannu di
Porto Torres-Temo

SUB-BACINO IDROGRAFICO: 03

SCALA:

COMUNE DI:
C.T.R.:

CORSO D'ACQUA:
Fiume Temo

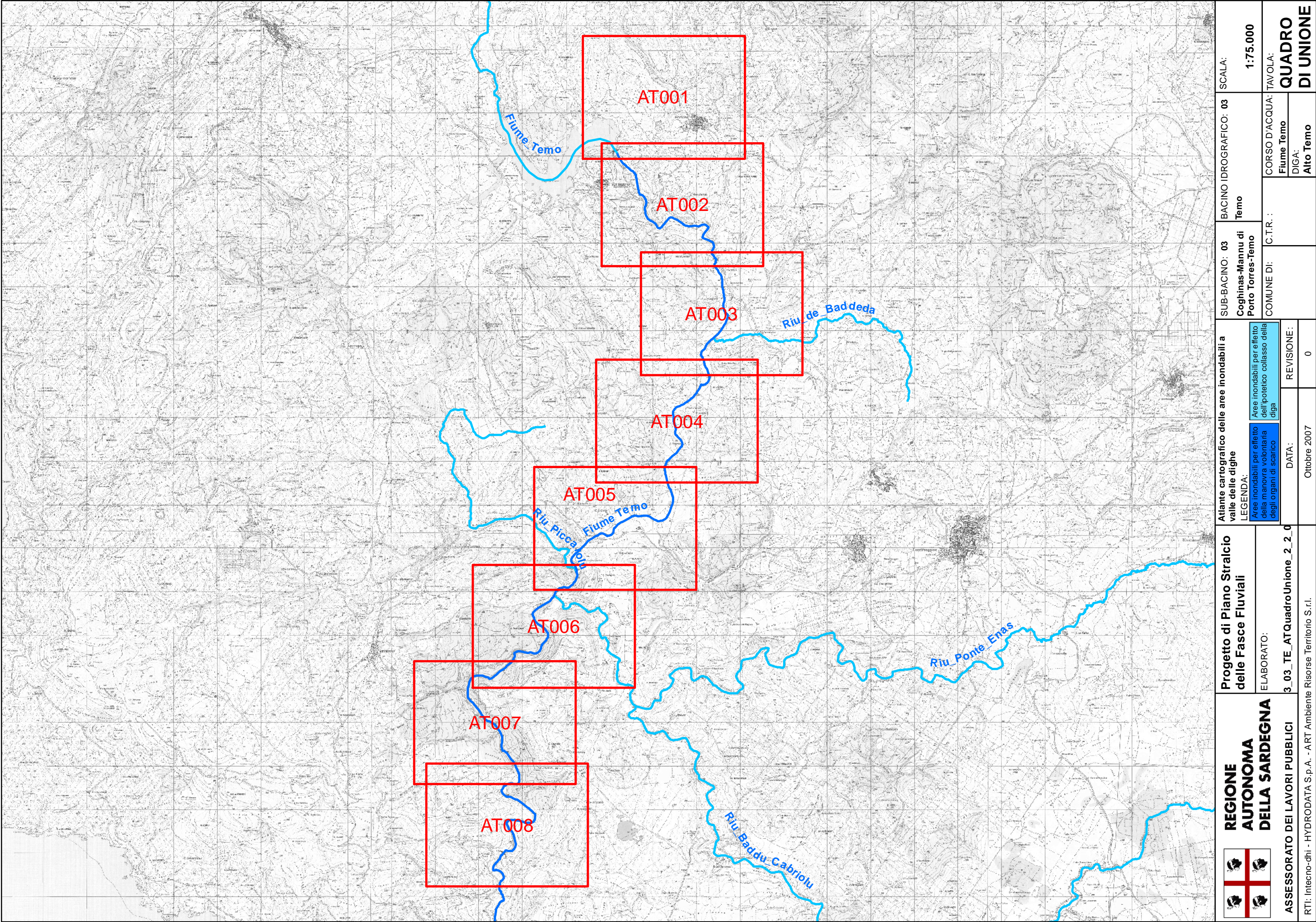
TAVOLA:

DATA:
Ottobre 2007

REVISIONE:
0

RTI: Intecno-dhi - HYDRODATA S.p.A. - ART Ambiente Risorse Territorio S.r.l.

ELENCO



**REGIONE
AUTONOMA
DELLA SARDEGNA**

ASSESSORATO DEI LAVORI PUBBLICI

RTI: Intecno-dhi - HYDRODATA S.p.A. - ART Ambiente Risorse Territorio S.r.l.

**Progetto di Piano Stralcio
delle Fasce Fluviali**

ELABORATO:

3_03_TE_ATQuadroUnione_2_2_0

**Atlante cartografico delle aree inondabili a
valle delle dighe**

LEGENDA:

Aree inondabili per effetto
della manovra volontaria
degli organi di scarico

Aree inondabili per effetto
dell'ipotetico collasso della
diga

DATA:

Ottobre 2007

REVISIONE:

0

SUB-BACINO: 03
Coghinas-Mannu di
Porto Torres-Temo

COMUNE DI:

C.T.R.:

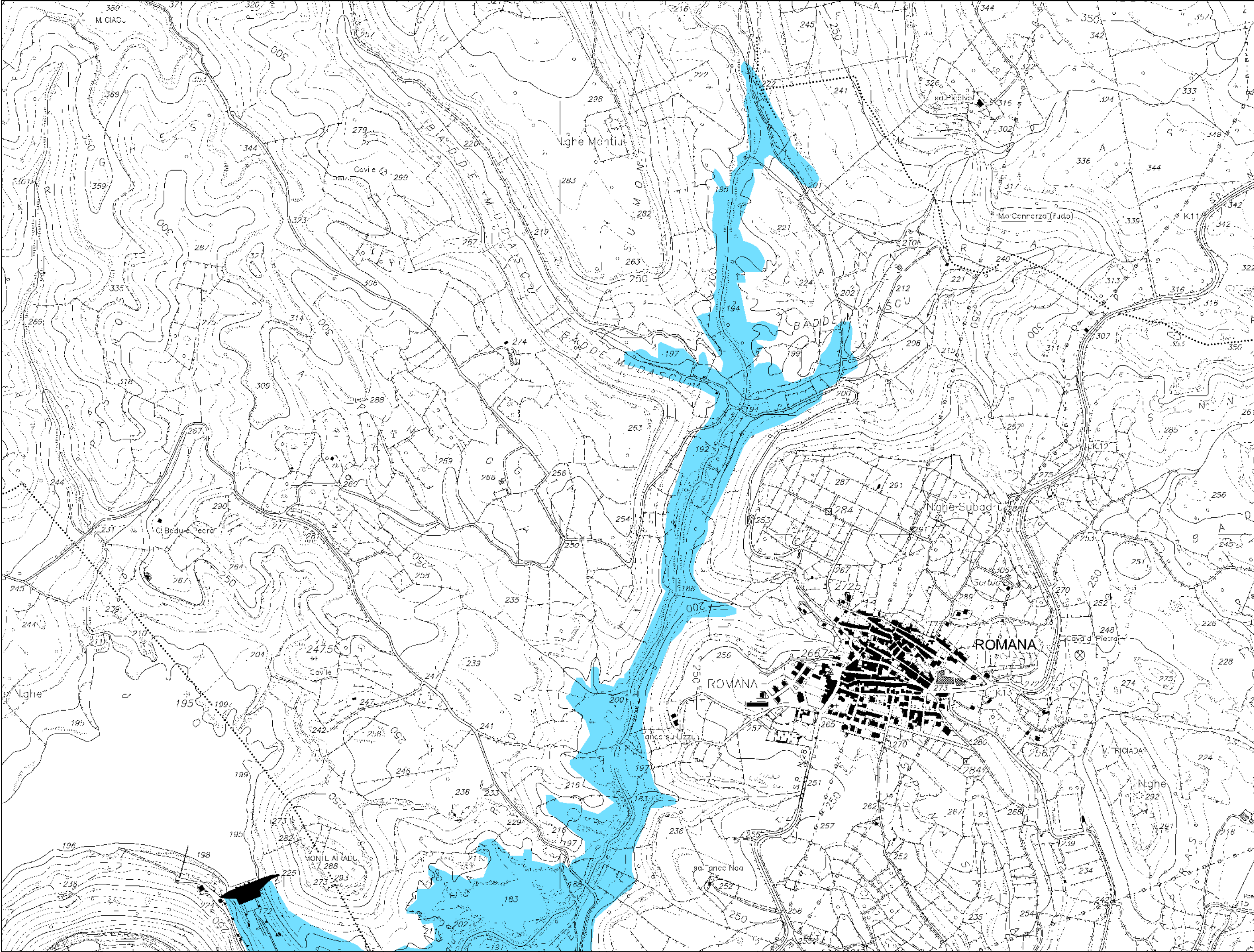
CORSO D'ACQUA:
Fiume Temo
DIGA:
Alto Temo


BACINO IDROGRAFICO: 03

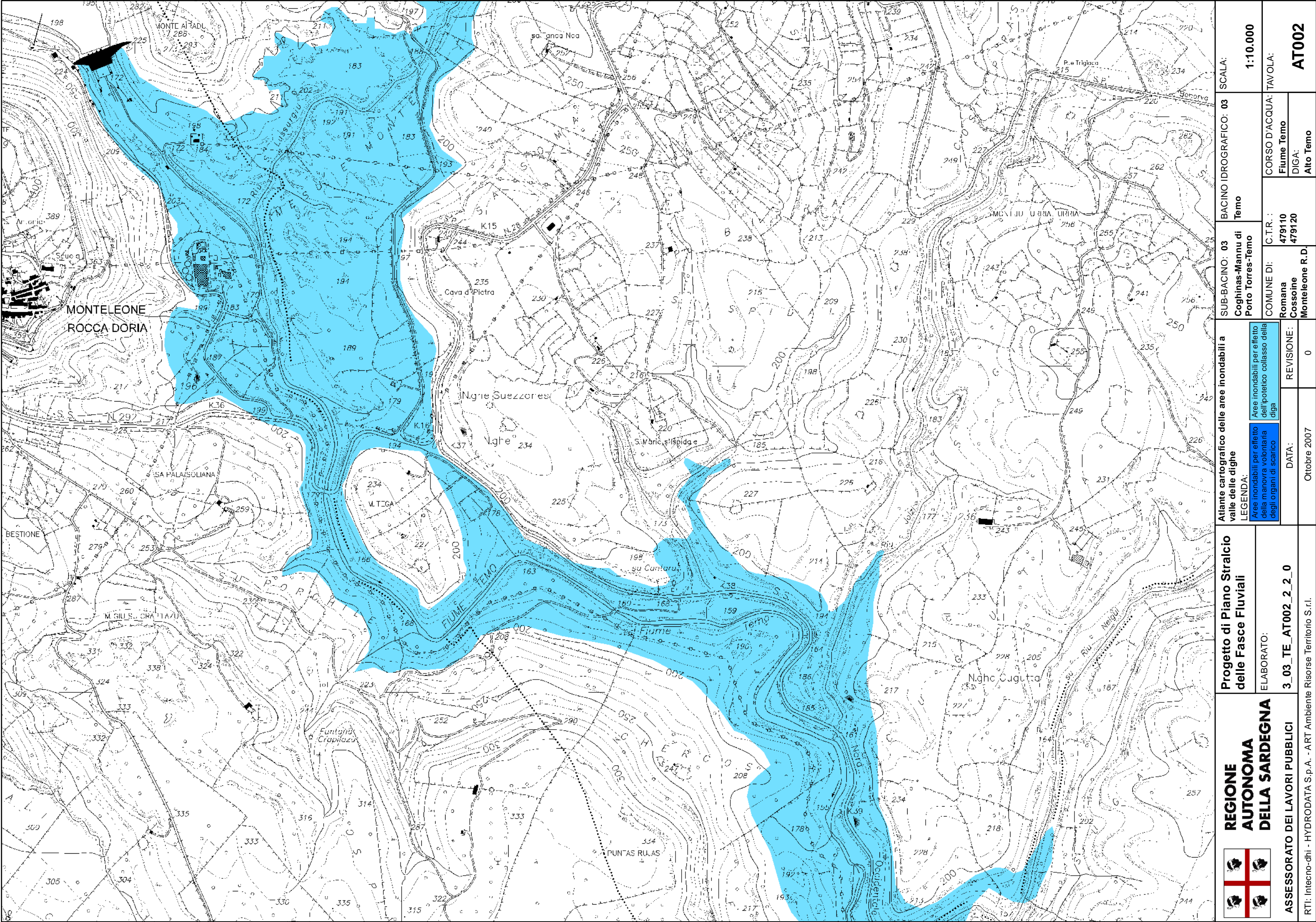
SCALA:

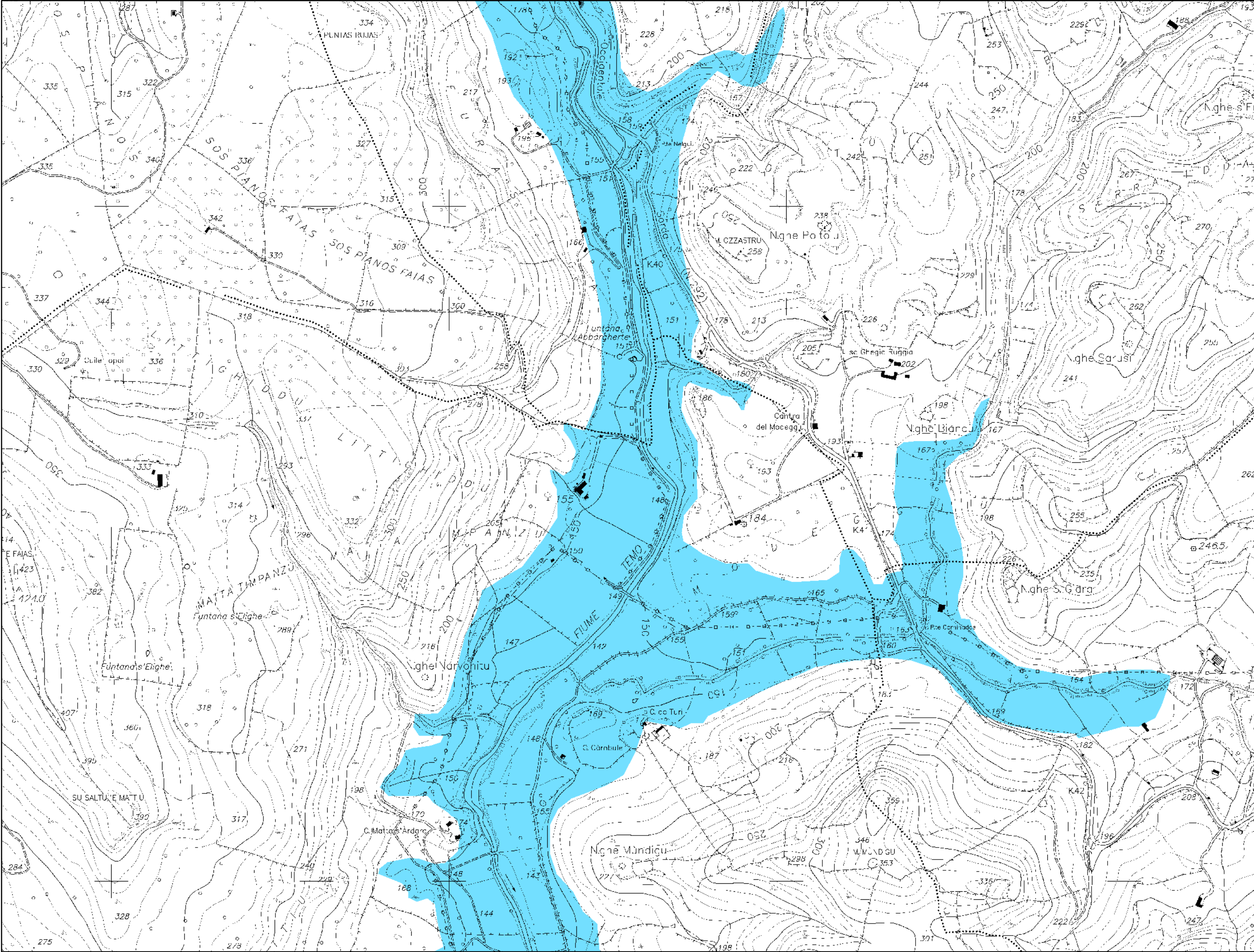
1:75.000


TAVOLA:
**QUADRO
DI UNIONE**

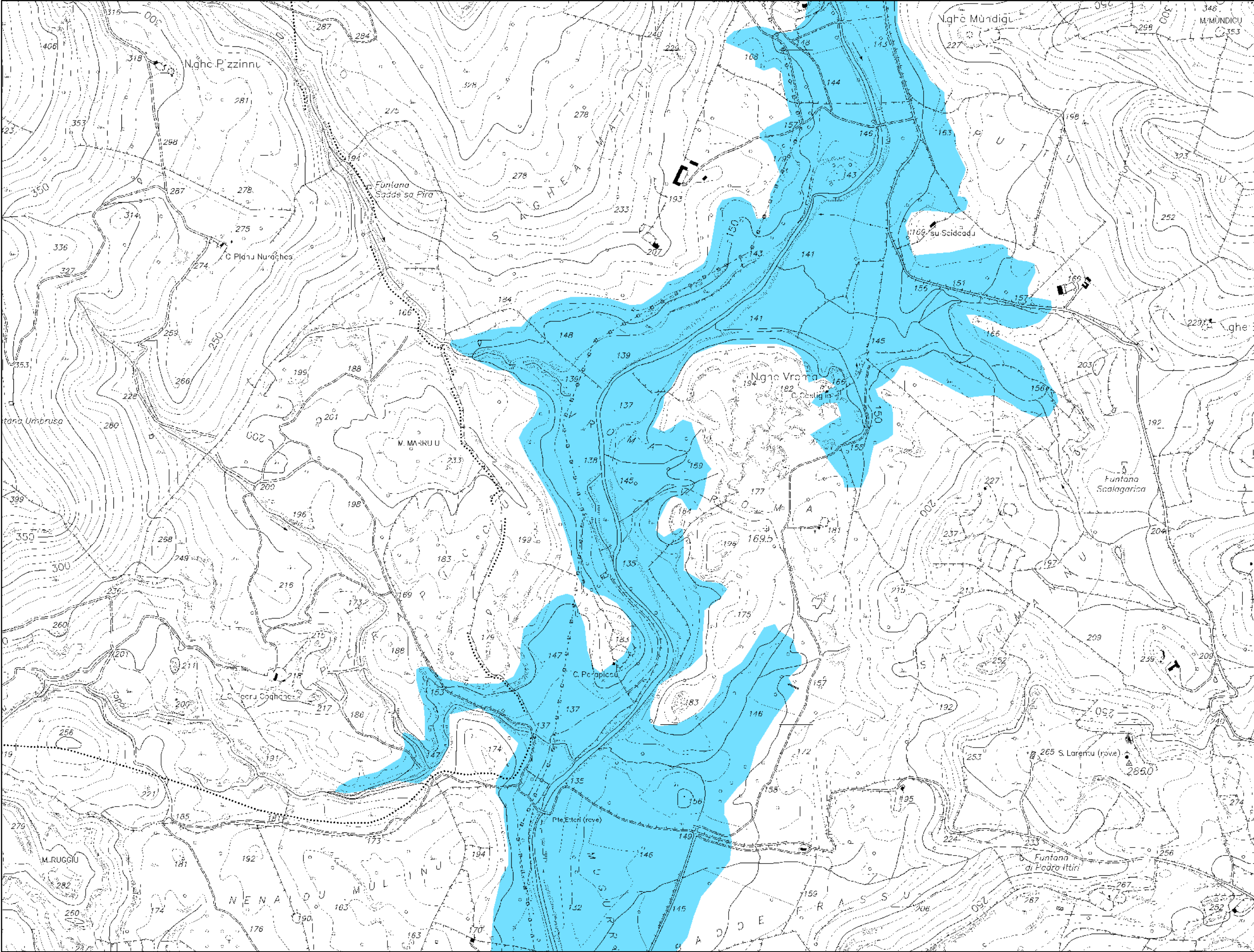



| | | | | | | | | | |
|---|--|--|--|---|-------------------------|--|--|----------------------------|--|
| <div><div><div>REGIONE</div><div>AUTONOMA</div><div>DELLA SARDEGNA</div></div></div> | | <div>Progetto di Piano Stralcio delle Fasce Fluviali</div> <div>ELABORATO: 3_03_TE_AT001_2_2_0</div> | | <div>Atlante cartografico delle aree inondabili a valle delle dighe</div> <div>LEGENDA:</div> <div><div>Aree inondabili per effetto della manovra volontaria degli organi di scarico</div><div>Aree inondabili per effetto dell'ipotetico collasso della diga</div></div> | | <div>SUB-BACINO: 03 Coghinas-Mannu di Porto Torres-Temo</div> <div>BACINO IDROGRAFICO: 03 Temo</div> | | <div>SCALA: 1:10.000</div> | |
| <div>ASSESSORATO DEI LAVORI PUBBLICI</div> <div>RTI: Intecno-dhi - HYDRODATA S.p.A. - ART Ambiente Risorse Territorio S.r.l.</div> | | | | <div>DATA: Ottobre 2007</div> | <div>REVISIONE: 0</div> | <div>COMUNE DI: Romana Thiesi Monteleone R.D.</div> <div>C.T.R. : 479070 479080 479110</div> | <div>CORSO D'ACQUA: Fiume Temo DIGA: Alto Temo</div> | <div>TAVOLA: AT001</div> | |





| | | | | | | | | | | |
|---|--|--|---|--|--|---|--|----------------------------|--|--|
|  REGIONE AUTONOMA DELLA SARDEGNA | Progetto di Piano Stralcio delle Fasce Fluviali | | Atlante cartografico delle aree inondabili a valle delle dighe | | LEGENDA: <div><div>Aree inondabili per effetto della manovra volontaria degli organi di scarico</div><div>Aree inondabili per effetto dell'ipotetico collasso della diga</div></div> | SUB-BACINO: 03 Coghinas-Mannu di Porto Torres-Temo | BACINO IDROGRAFICO: 03 Temo | SCALA: 1:10.000 | | |
| | ELABORATO: 3_03_TE_AT003_2_2_0 | | COMUNE DI: Padria Cossine Mara | | | | | | C.T.R.: 479110 479160 479120 479150 | CORSO D'ACQUA: Fiume Temo DIGA: Alto Temo |
| | | | REVISIONE: 0 | | | | | | TAVOLA: AT003 | |
| | | | DATA: Ottobre 2007 | | | | | | | |
| ASSESSORATO DEI LAVORI PUBBLICI RTI: Intecno-dhi - HYDRODATA S.p.A. - ART Ambiente Risorse Territorio S.r.l. | | | | | | | | | | |





REGIONE
AUTONOMA
DELLA SARDEGNA

ASSESSORATO DEI LAVORI PUBBLICI

Progetto di Piano Stralcio
delle Fasce Fluviali

ELABORATO:
3_03_TE_AT004_2_2_0

Atlante cartografico delle aree inondabili a
valle delle dighe

LEGENDA:
Aree inondabili per effetto
della manovra volontaria
degli organi di scarico

REVISIONE: 0

DATA: Ottobre 2007

COMUNE DI:
Padria
Villanova M.

C.T.R.:
479160
479150

CORSO D'ACQUA:
Fiume Temo
DIGA:
Alto Temo

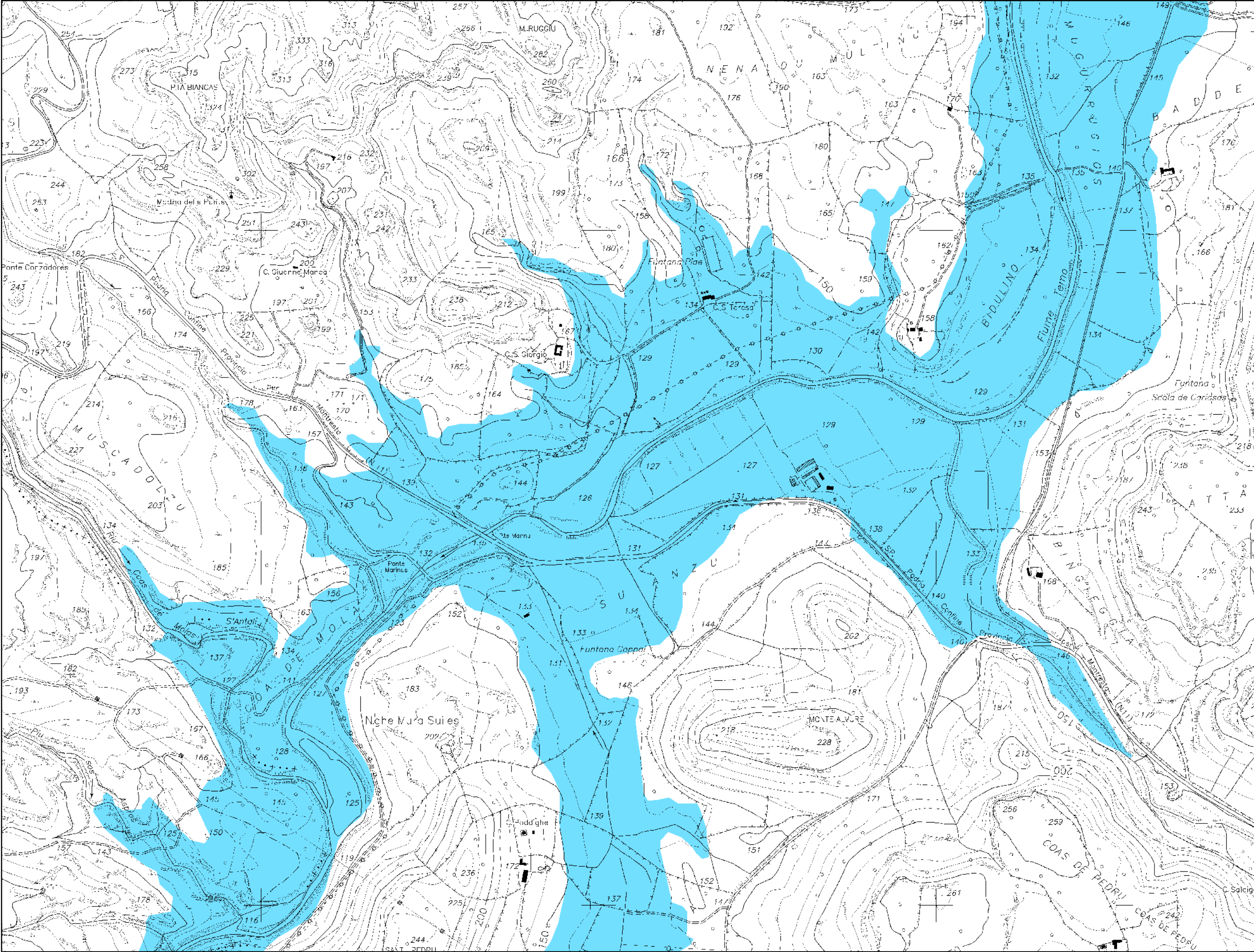
BACINO IDROGRAFICO: 03
Temo


SUB-BACINO: 03
Coghinas-Mannu di
Porto Torres-Temo

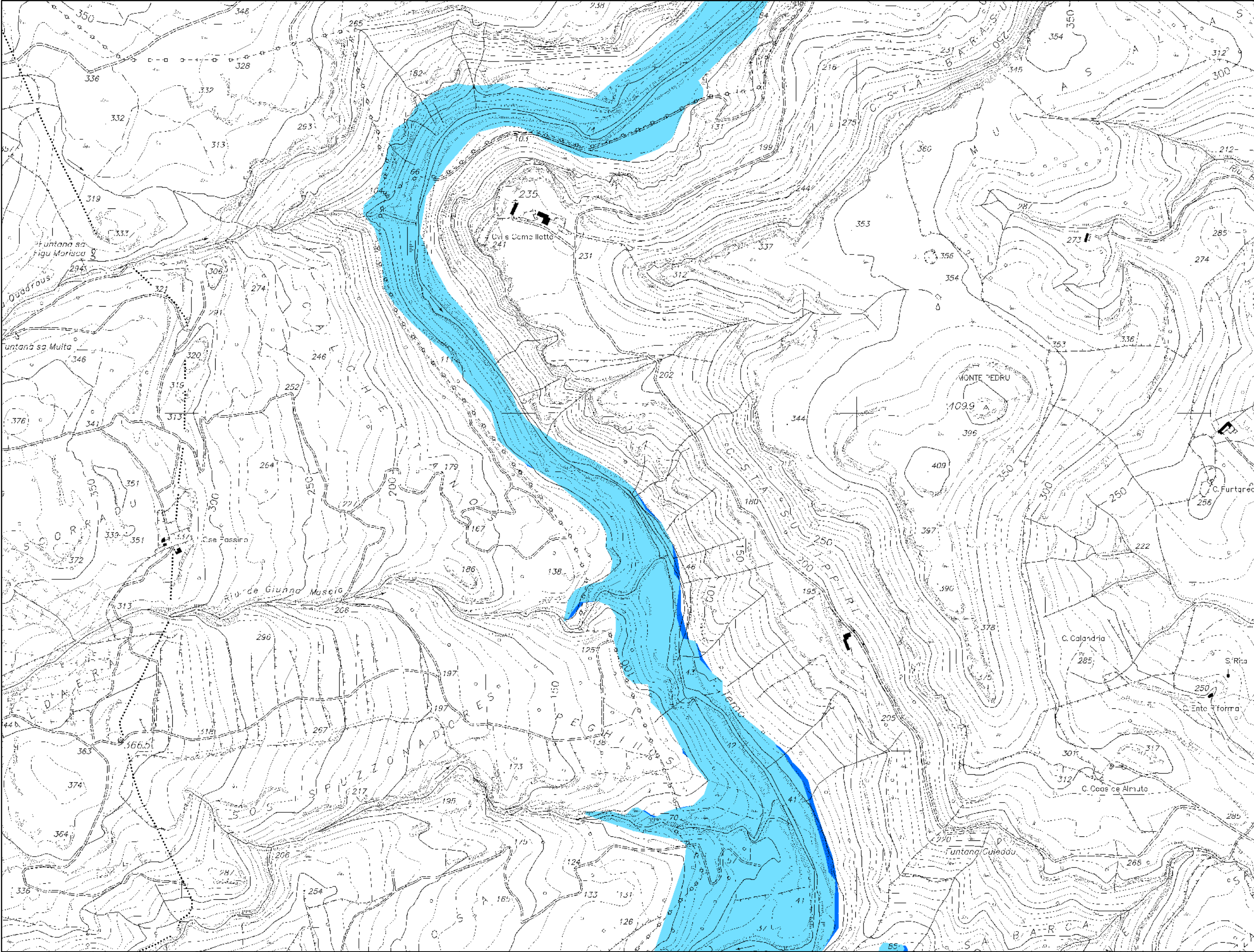
SCALA:
1:10.000


TAVOLA:
AT004

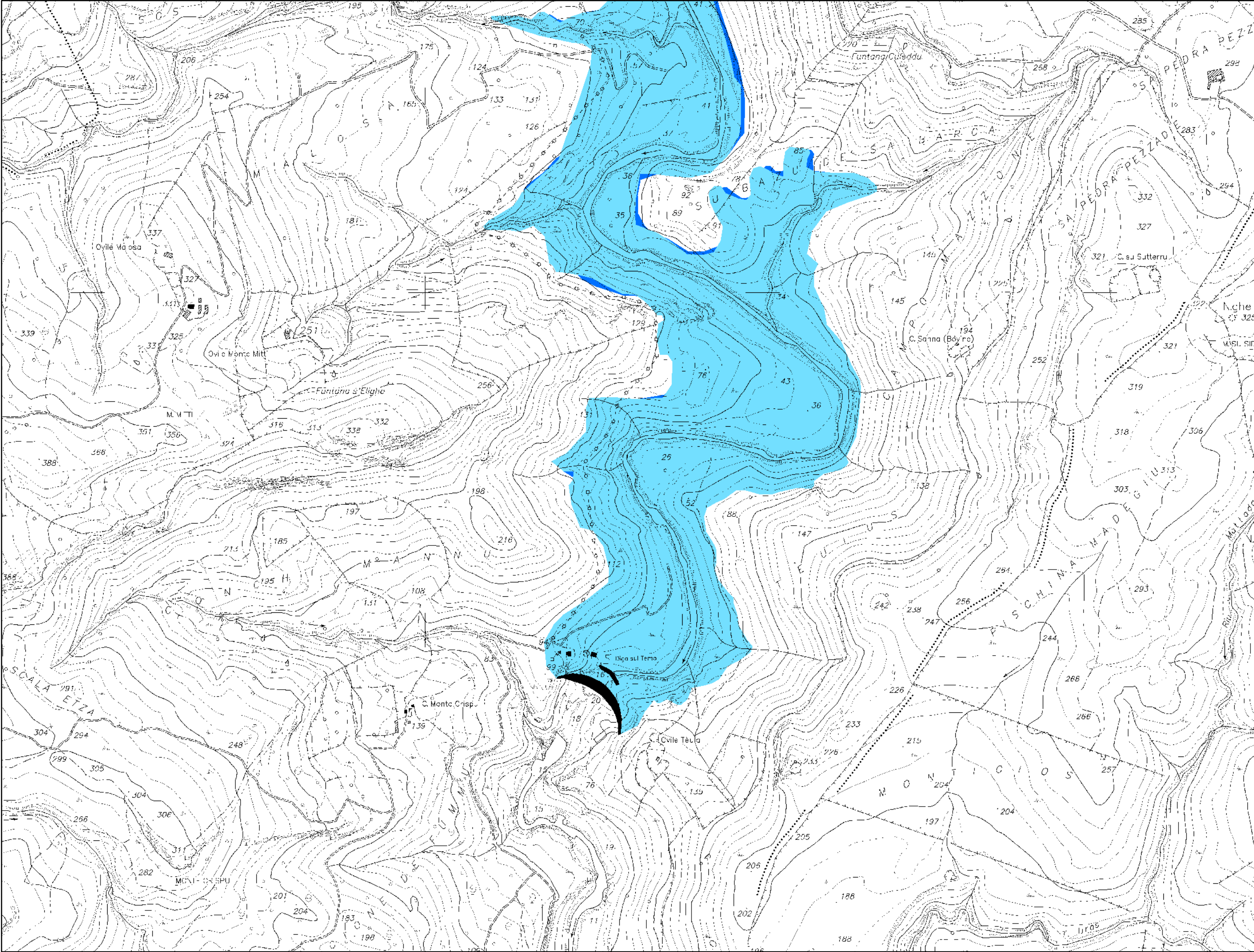
RTI: Intecno-dhi - HYDRODATA S.p.A. - ART Ambiente Risorse Territorio S.r.l.




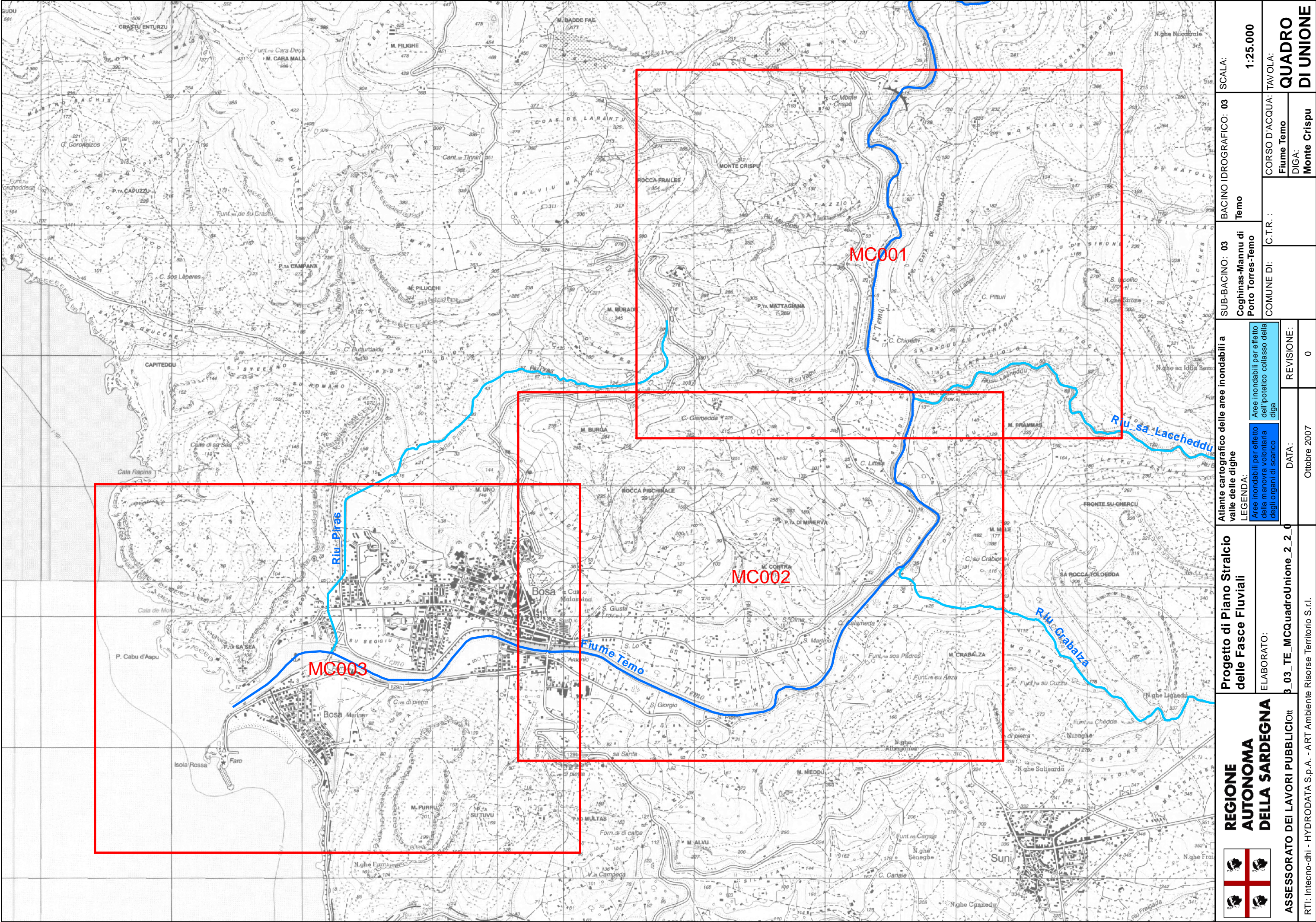
| | | | | | | | | |
|---|--|--|---|--|---|--|--|--|
|  REGIONE AUTONOMA DELLA SARDEGNA | Progetto di Piano Stralcio delle Fasce Fluviali | | Atlante cartografico delle aree inondabili a valle delle dighe | | SUB-BACINO: 03 Coghinas-Mannu di Porto Torres-Temo | BACINO IDROGRAFICO: 03 Temo | SCALA: 1:10.000 | |
| | ELABORATO: 3_03_TE_AT005_2_2_0 | | REVISIONE: 0 | | | | | |
| | ASSESSORATO DEI LAVORI PUBBLICI | | DATA: Ottobre 2007 | | COMUNE DI: Padria Bosa | | C.T.R.: 479160 497040 479150 497030 | CORSO D'ACQUA: Fiume Temo DIGA: Alto Temo |
| | RTI: Intecno-dhi - HYDRODATA S.p.A. - ART Ambiente Risorse Territorio S.r.l. | | | | | | TAVOLA: AT005 | |



| | | | | | | | | | | |
|---|--|--|--|--|--|--|--------------------------------|--|--|--|
| <div><div><div>REGIONE</div><div>AUTONOMA</div><div>DELLA SARDEGNA</div></div></div> | Progetto di Piano Stralcio delle Fasce Fluviali | | Atlante cartografico delle aree inondabili a valle delle dighe | | SUB-BACINO: 03 Coghinas-Mannu di Porto Torres-Temo | | BACINO IDROGRAFICO: 03 Temo | | SCALA: 1:10.000 | |
| | ELABORATO: 3_03_TE_AT007_2_2_0 | | LEGENDA: Aree inondabili per effetto della manovra volontaria degli organi di scarico | | COMUNE DI: Montresta Bosa | | C.T.R.: 497030 497070 | | CORSO D'ACQUA: Fiume Temo DIGA: Alto Temo | |
| | ASSESSORATO DEI LAVORI PUBBLICI | | DATA: Ottobre 2007 | | REVISIONE: 0 | | | | | |
| | RTI: Intecno-dhi - HYDRODATA S.p.A. - ART Ambiente Risorse Territorio S.r.l. | | | | | | | | TAVOLA: AT007 | |



| | | | | | | | | | | |
|---|--|--|---|--|---|--|--|--|---|--|
|  REGIONE AUTONOMA DELLA SARDEGNA | Progetto di Piano Stralcio delle Fasce Fluviali | | Atlante cartografico delle aree inondabili a valle delle dighe | | SUB-BACINO: 03 Coghinas-Mannu di Porto Torres-Temo | | BACINO IDROGRAFICO: 03 Temo | | SCALA: 1:10.000 | |
| | ELABORATO: 3_03_TE_AT008_2_2_0 | | LEGENDA: Aree inondabili per effetto della manovra volontaria degli organi di scarico Aree inondabili per effetto dell'ipotetico collasso della diga | | COMUNE DI: Montresta Bosa Suni | | C.T.R.: 497030 497070 | | CORSO D'ACQUA: Fiume Temo Diga: Alto Temo | |
| | | | DATA: Ottobre 2007 | | REVISIONE: 0 | | | | | |
| | ASSESSORATO DEI LAVORI PUBBLICI RTI: Intecno-dhi - HYDRODATA S.p.A. - ART Ambiente Risorse Territorio S.r.l. | | | | | | | | | |



**REGIONE
AUTONOMA
DELLA SARDEGNA**

ASSESSORATO DEI LAVORI PUBBLICIT

RTI: Intecno-dhi - HYDRODATA S.p.A. - ART Ambiente Risorse Territorio S.r.l.

**Progetto di Piano Stralcio
delle Fasce Fluviali**

ELABORATO:

B_03_TE_MCQuadroUnione_2_2_0

**Atlante cartografico delle aree inondabili a
valle delle dighe**

LEGENDA:

Aree inondabili per effetto
della manovra volontaria
degli organi di scarico

Aree inondabili per effetto
dell'ipotetico collasso della
diga

DATA:

Ottobre 2007

REVISIONE:

0

**SUB-BACINO: 03
Coghinias-Mannu di
Porto Torres-Temo**

COMUNE DI:

C.T.R.:

Fiume Temo

DIGA:
Monte Crispu

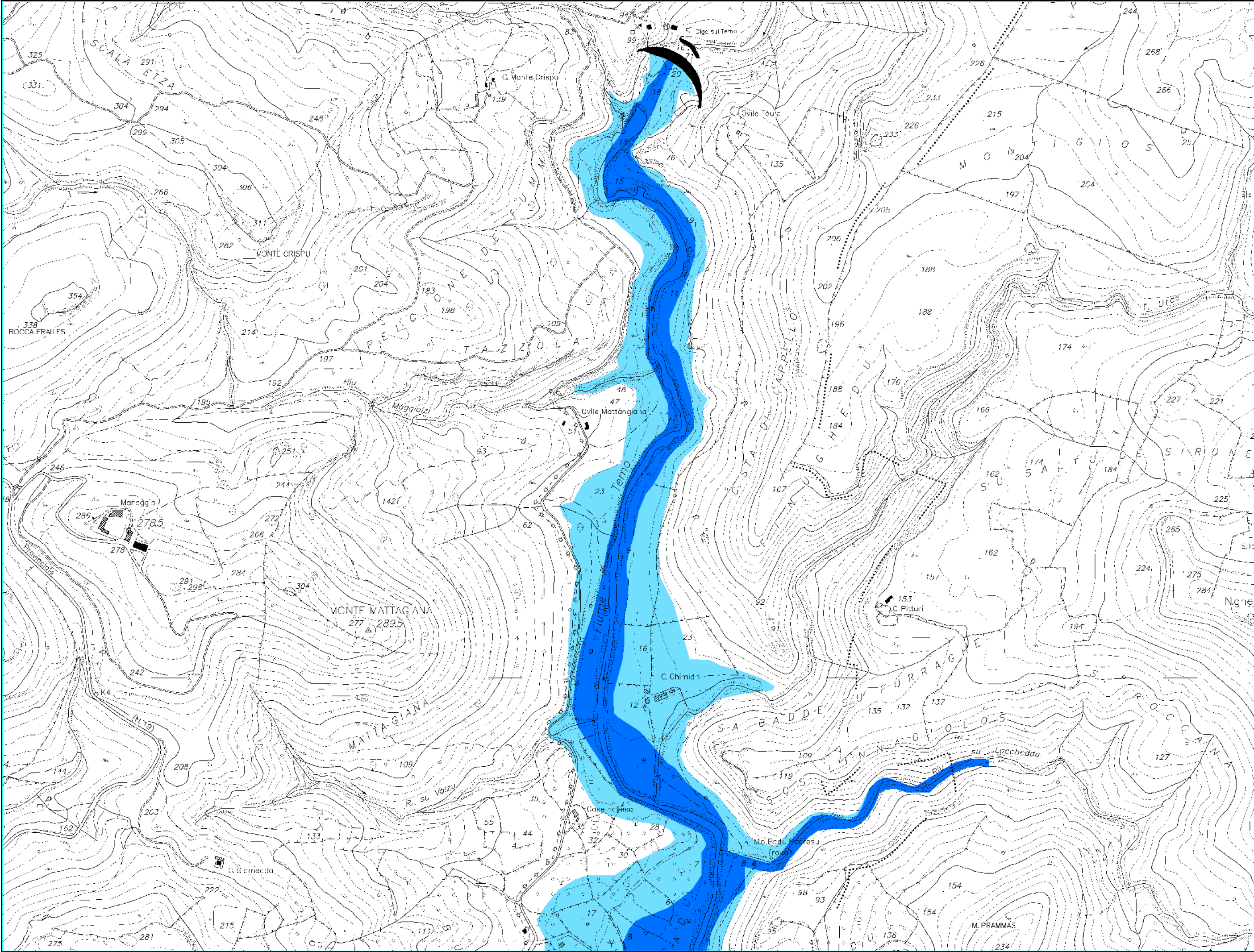
**BACINO IDROGRAFICO: 03
Temo**


SCALA:

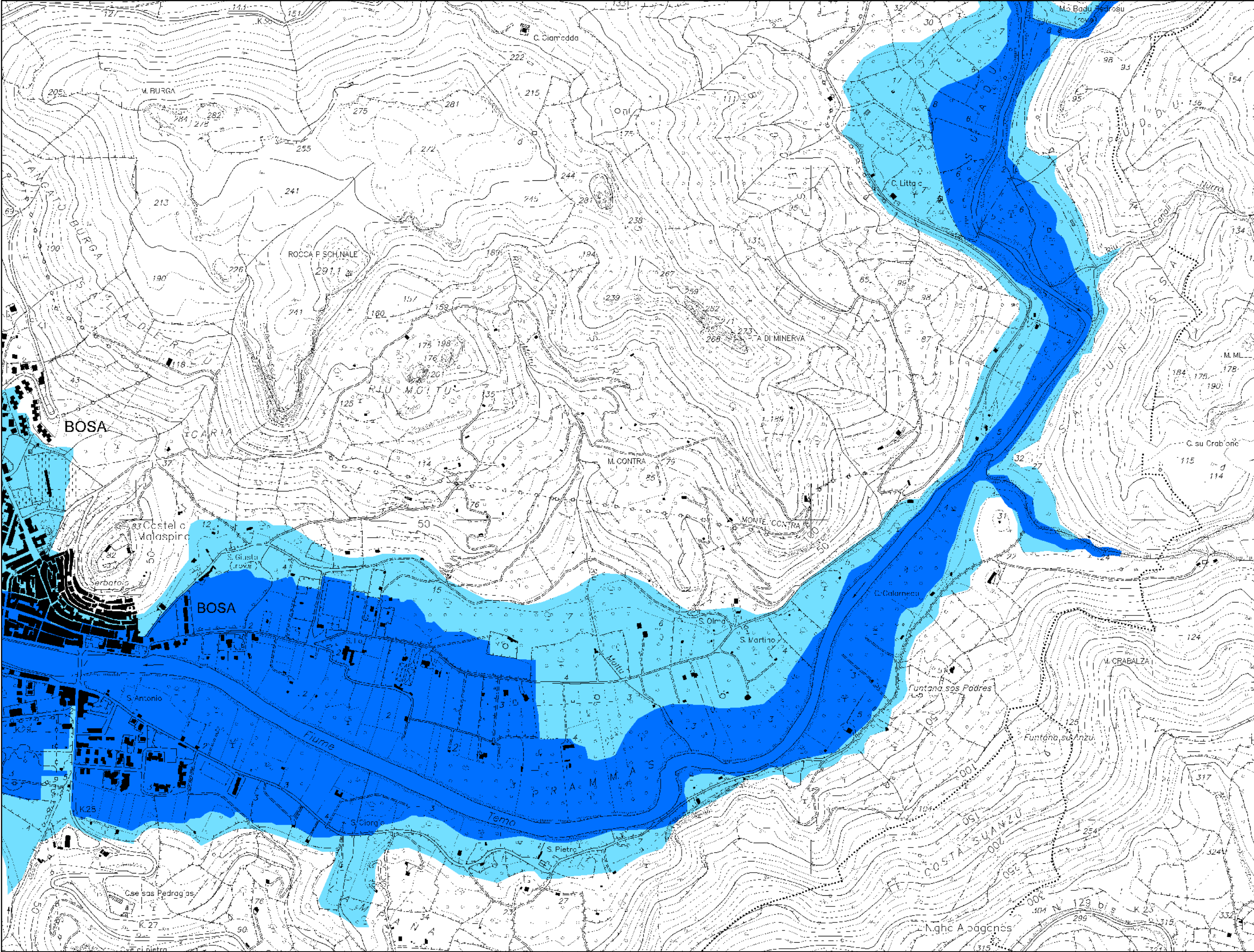
1:25.000


TAVOLA:

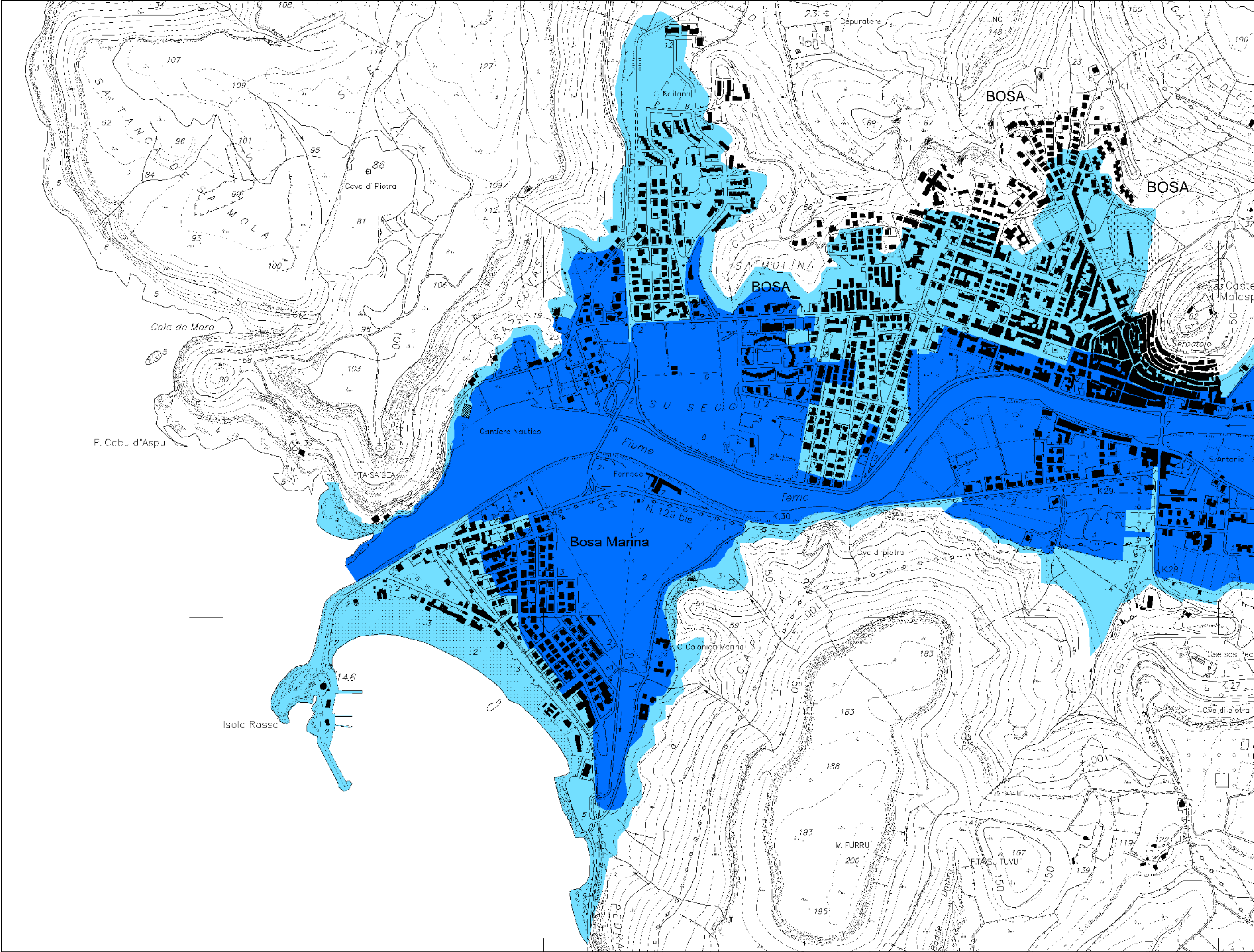
**QUADRO
DI UNIONE**




| | | | | | | | | | | | |
|--|--|--|--|--|--|---|--|--|--|---|--|
| <div></div> <div>REGIONE AUTONOMA DELLA SARDEGNA</div> | | <div>Progetto di Piano Stralcio delle Fasce Fluviali</div> <div>ELABORATO: 3_03_TE_MC001_2_2_0</div> | | <div>Atlante cartografico delle aree inondabili a valle delle dighe</div> <div>LEGENDA:<div><div>Area inondabili per effetto della manovra volontaria degli organi di scarico</div><div>Area inondabili per effetto dell'ipotetico collasso della diga</div></div></div> | | <div>SUB-BACINO: 03 Coghinas-Mannu di Porto Torres-Temo</div> <div>COMUNE DI: Bosa Suni</div> | | <div>BACINO IDROGRAFICO: 03 Temo</div> <div>CORSO D'ACQUA: Fiume Temo DIGA: Monte Crispu</div> | | <div>SCALA: 1:10.000</div> <div>TAVOLA: MC001</div> | |
| <div>ASSESSORATO DEI LAVORI PUBBLICI</div> <div>RTI: Intecno-dhi - HYDRODATA S.p.A. - ART Ambiente Risorse Territorio S.r.l.</div> | | | | <div>DATA: Ottobre 2007</div> <div>REVISIONE: 0</div> | | <div>C.T.R. : 497070</div> | | | | | |



| | | | | | | | | | | |
|---|--|--|--|--|--|--|--------------------------------|--|---|--|
| <div><div><div>REGIONE AUTONOMA DELLA SARDEGNA</div><div>ASSESSORATO DEI LAVORI PUBBLICI</div></div></div> | Progetto di Piano Stralcio delle Fasce Fluviali | | Atlante cartografico delle aree inondabili a valle delle dighe | | SUB-BACINO: 03 Coghinas-Mannu di Porto Torres-Temo | | BACINO IDROGRAFICO: 03 Temo | | SCALA: 1:10.000 | |
| | ELABORATO: 3_03_TE_MC002_2_2_0 | | LEGENDA: Aree inondabili per effetto della manovra volontaria degli organi di scarico | | COMUNE DI: Bosa Suni | | C.T.R.: 497070 497110 | | CORSO D'ACQUA: Fiume Temo DIGA: Monte Crispu | |
| | RTI: Intecno-dhi - HYDRODATA S.p.A. - ART Ambiente Risorse Territorio S.r.l. | | DATA: Ottobre 2007 | | REVISIONE: 0 | | | | TAVOLA: MC002 | |



| | | | | | | | | | | |
|---|--|--|---|--|---|--|---|--|--|--|
|  REGIONE AUTONOMA DELLA SARDEGNA | Progetto di Piano Stralcio delle Fasce Fluviali | | Atlante cartografico delle aree inondabili a valle delle dighe | | SUB-BACINO: 03 Coghinas-Mannu di Porto Torres-Temo | | BACINO IDROGRAFICO: 03 Temo | | SCALA: 1:10.000 | |
| | ELABORATO: 3_03_TE_MC003_2_2_0 | | LEGENDA: Aree inondabili per effetto della manovra volontaria degli organi di scarico Aree inondabili per effetto dell'ipotetico collasso della diga | | COMUNE DI: Bosa Suni Modolo | | C.T.R.: 497060 497110 497070 497100 | | CORSO D'ACQUA: Fiume Temo Diga: Monte Crispu | |
| | | | DATA: Ottobre 2007 | | REVISIONE: 0 | | | | | |
| | ASSESSORATO DEI LAVORI PUBBLICI RTI: Intecno-dhi - HYDRODATA S.p.A. - ART Ambiente Risorse Territorio S.r.l. | | | | | | | | | |