



REGIONE AUTONOMA DELLA SARDEGNA
Assessorato dei Lavori Pubblici

**STUDI, INDAGINI, ELABORAZIONI ATTINENTI ALL'INGEGNERIA INTEGRATA,
NECESSARI ALLA REDAZIONE DELLO STUDIO DENOMINATO PROGETTO DI
PIANO STRALCIO DELLE FASCE FLUVIALI (PSFF)**

SUB BACINO 01 SULCIS

BACINO IDROGRAFICO RIU PALMAS

RIU PALMAS

ATLANTE CARTOGRAFICO DELLE AREE INONDABILI A VALLE DELLE DIGHE

CODICE DOCUMENTO ELABORATO

1 - 2 0 - P L - 2 - 2 - 0 2.2

0	Apr. 07	G. VALVASORI	G. MININNI	I.FRESIA	
REV.	DATA	REDAZIONE	VERIFICA	AUTORIZZAZIONE	MODIFICHE

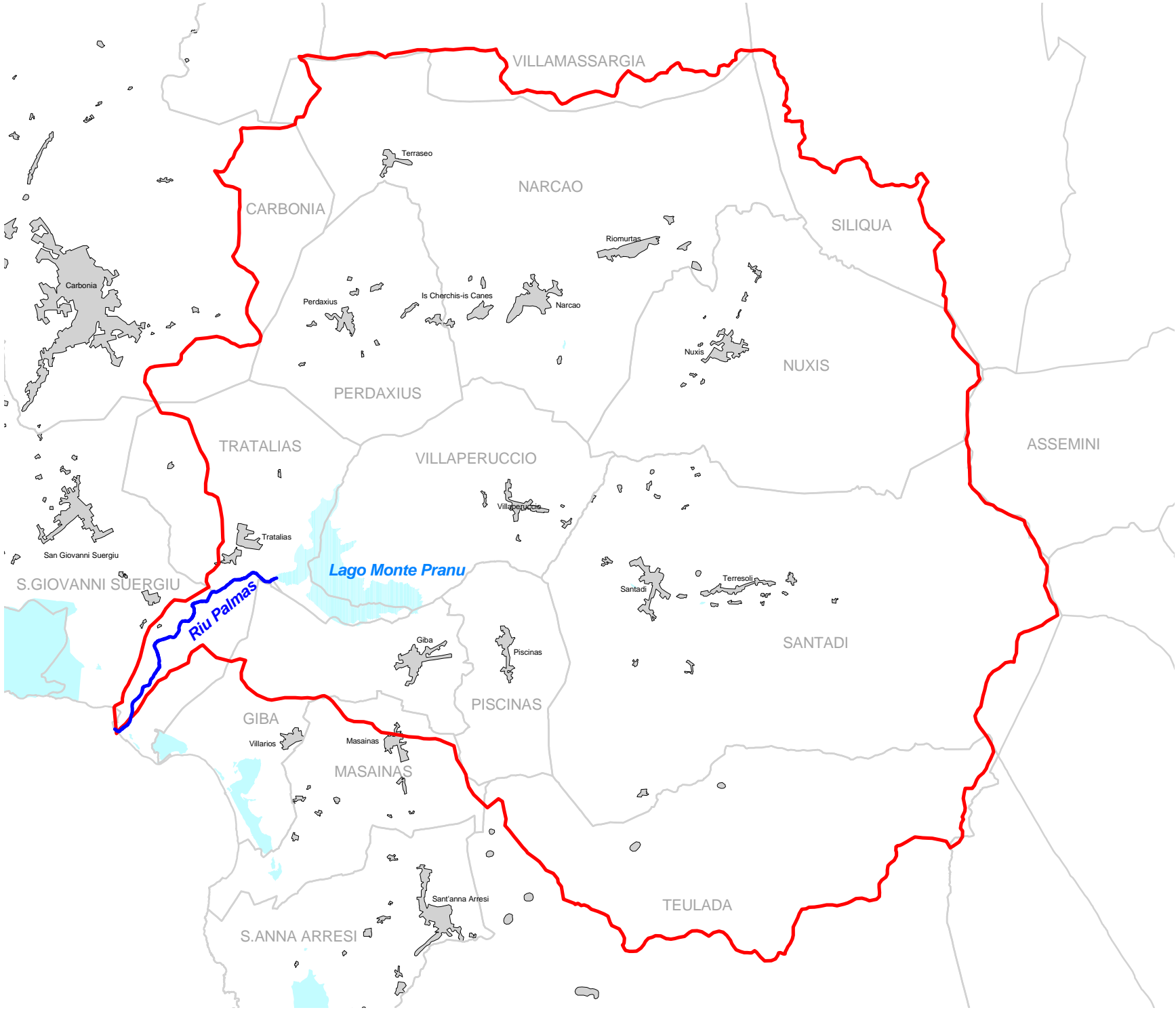
DIREZIONE SCIENTIFICA DI PROGETTO

Prof. Ing. Marco Mancini
Dott. Geol. Giovanni Tilocca

SERVIZI DI INGEGNERIA

RAGGRUPPAMENTO TEMPORANEO DI IMPRESE

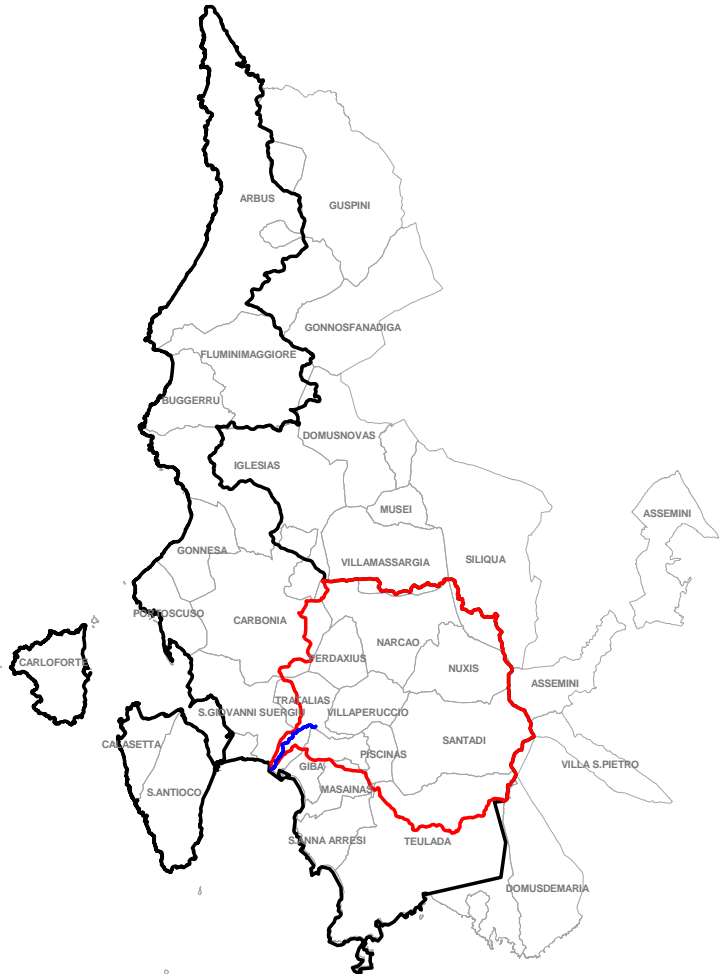





BACINO IDROGRAFICO 20 Riu Palmas: aree inondabili invaso del Monte Pranu - Riu Palmas
asta principale — aste secondarie — limite comunale —

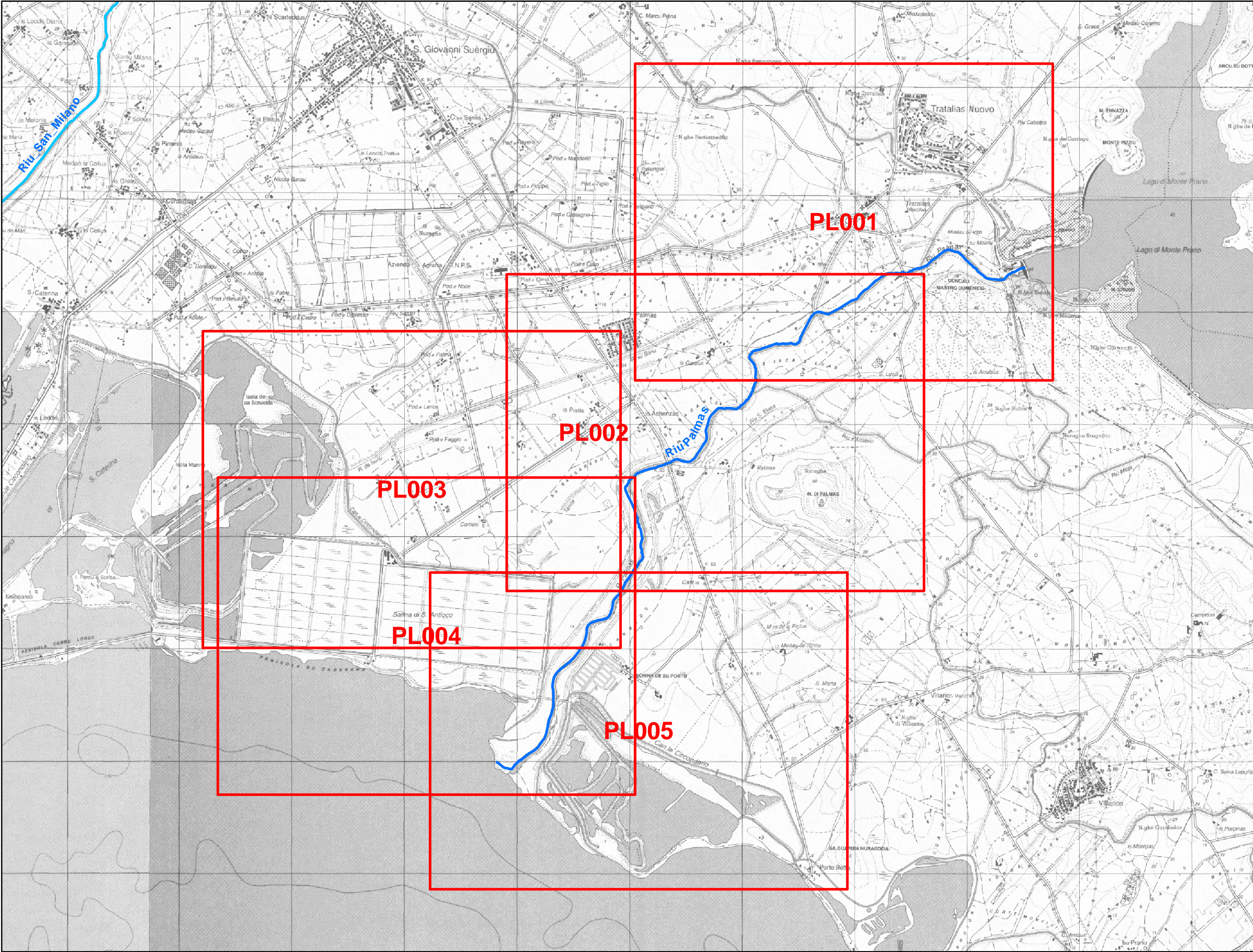



SUB-BACINO 01 Sulcis —

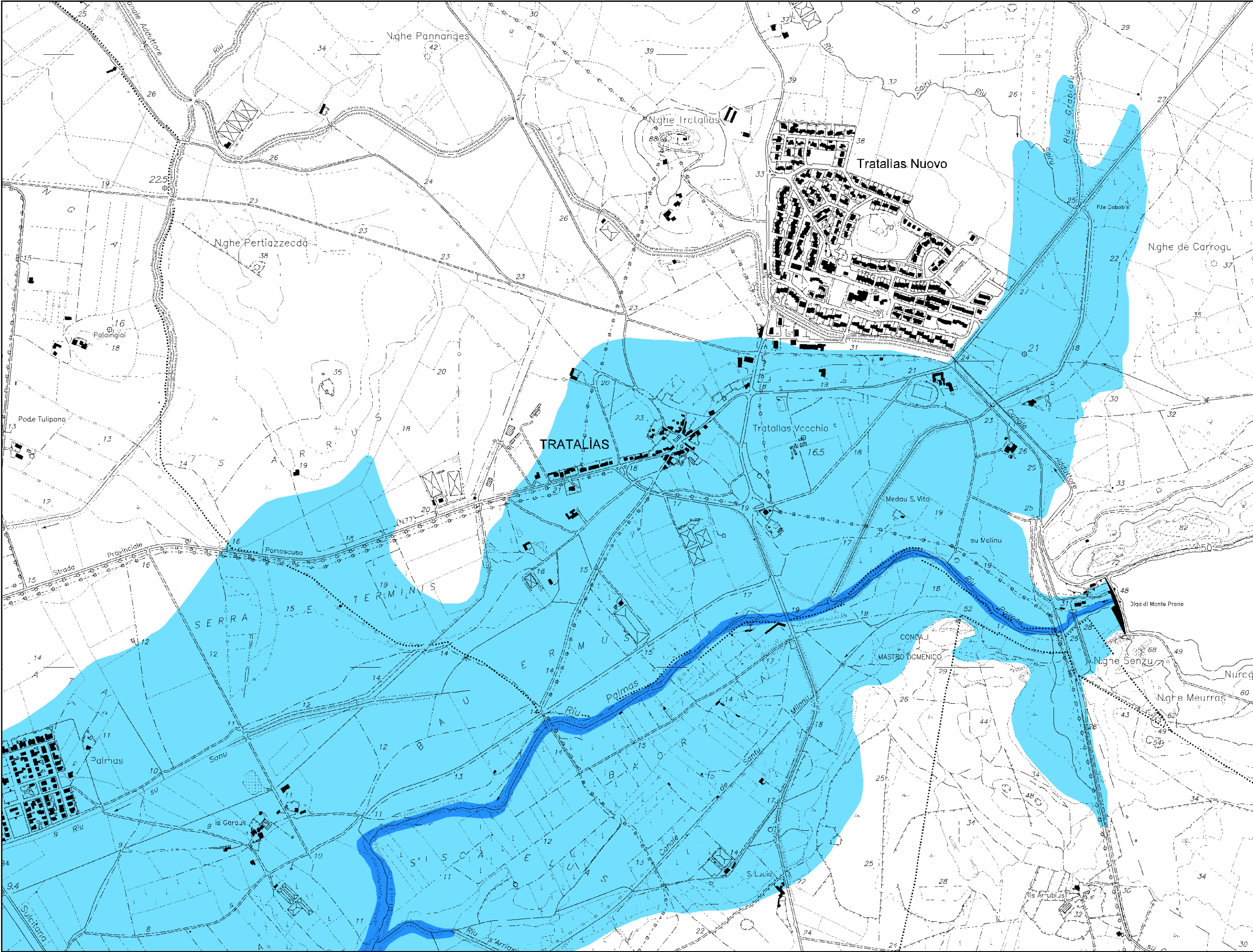



BACINO IDROGRAFICO 20 Riu Palmas —

<div>REGIONE AUTONOMA DELLA SARDEGNA</div> <div>ASSESSORATO DEI LAVORI PUBBLICI <small>RTI: Intecno-DHI - HYDRODATA S.p.A. - ART Ambiente Risorse Territorio S.r.l.</small></div>		Progetto di Piano Stralcio delle Fasce Fluviali		Atlante cartografico delle aree inondabili a valle delle dighe		SUB-BACINO: 01 Sulcis	BACINO IDROGRAFICO: 20 Palmas	SCALA:				
		ELABORATO: 1_20_PLInquadramento_2_2_0		LEGENDA:					COMUNE DI: S. Giovanni Suergiu Giba Tratalias	C.T.R. :	CORSO D'ACQUA: Riu Palmas	TAVOLA: INQUADRAMENTO
				Aree inondabili per effetto della manovra volontaria degli organi di scarico								



<div> REGIONE AUTONOMA DELLA SARDEGNA</div>		Progetto di Piano Stralcio delle Fasce Fluviali		Atlante cartografico delle aree inondabili a valle delle dighe LEGENDA:		SUB-BACINO: 01 Sulcis		BACINO IDROGRAFICO: 20 Palmas		SCALA: 1:30.000	
ASSESSORATO DEI LAVORI PUBBLICI											
RTI: Intecno-dhi - HYDRODATA S.p.A. - ART Ambiente Risorse Territorio S.r.l.		ELABORATO: 1_20_PLQU_2_2_0		DATA: Aprile 2007		REVISIONE: 0		COMUNE DI:		C.T.R. :	
								CORSO D'ACQUA: Riu Palmas		TAVOLA:	
										QUADRO DI UNIONE	





REGIONE
AUTONOMA
DELLA SARDEGNA

ASSESSORATO DEI LAVORI PUBBLICI

Progetto di Piano Stralcio
delle Fasce Fluviali

ELABORATO:
1_20_PL001_2_2_0

Atlante cartografico delle aree inondabili a
valle delle dighe

LEGENDA:
Aree inondabili per effetto
della manovra volontaria
degli organi di scarico
Aree inondabili per effetto
dell'ipotetico collasso della
diga

SUB-BACINO: 01
Sulcis

BACINO IDROGRAFICO: 20
Palmas

SCALA:
1:10.000

COMUNE DI:
S. Giovanni S.
Tratalias
Giba

C.T.R.:
564070 564120
564080 564110

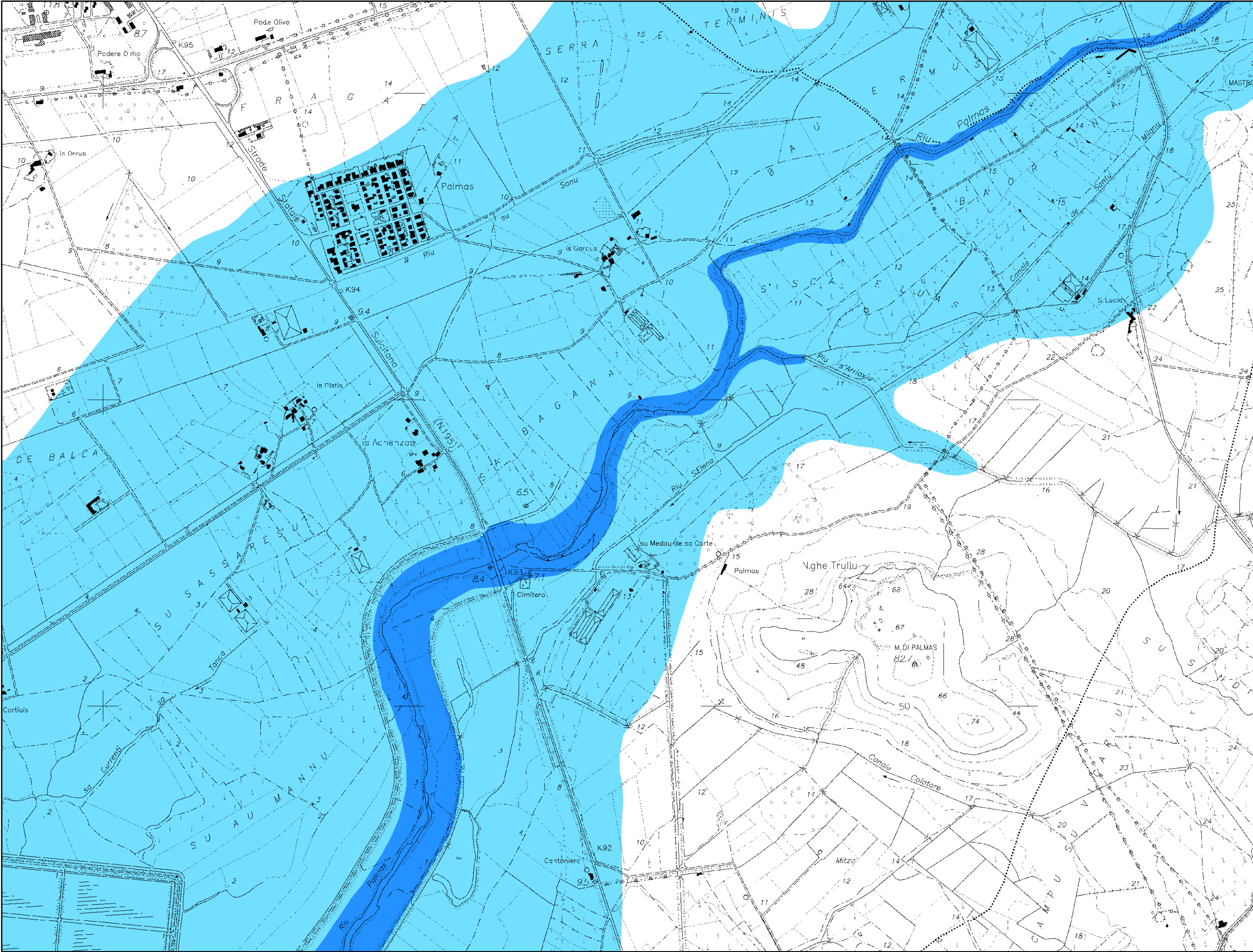
CORSO D'ACQUA:
Riu Palmas


TAVOLA:
PL001

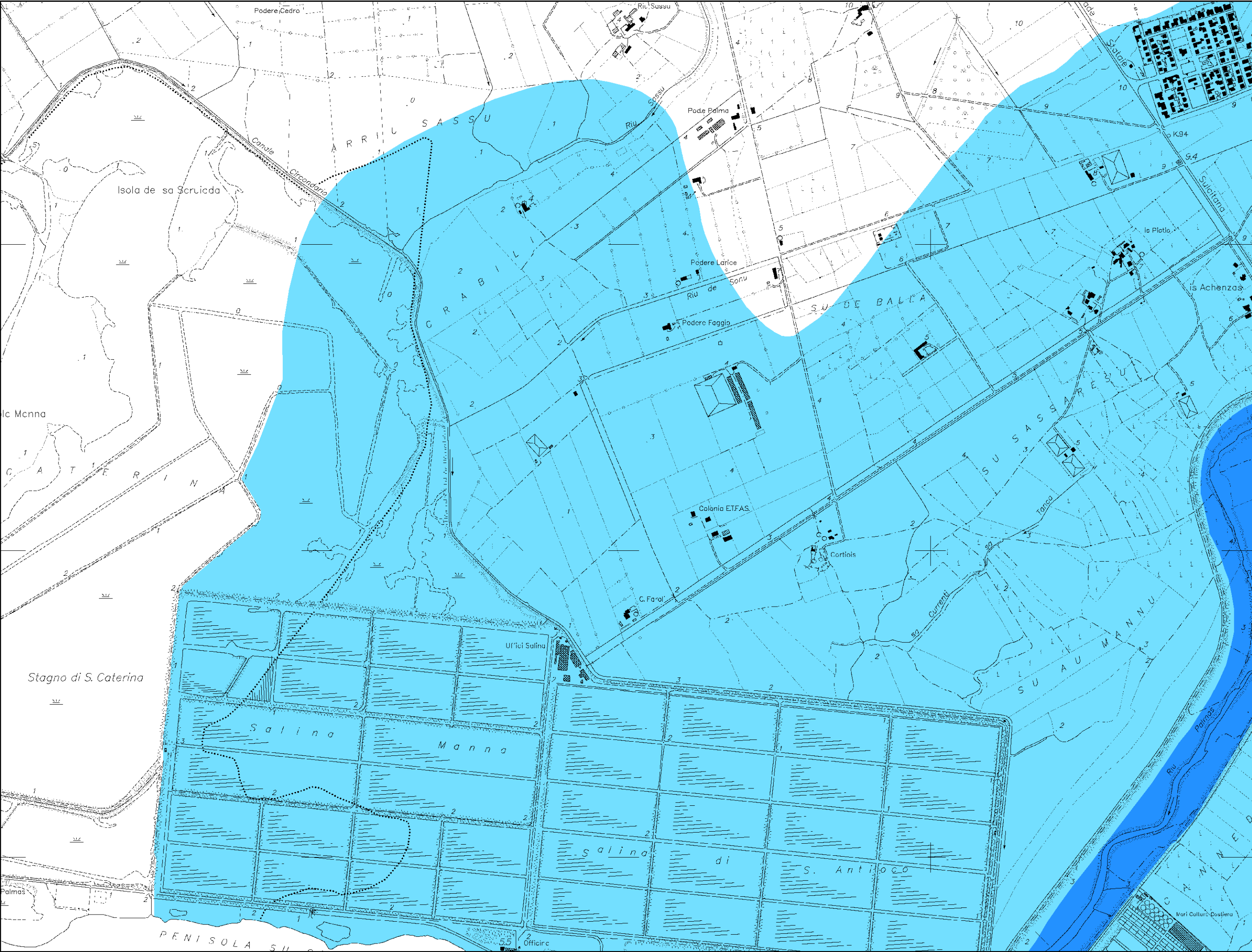
DATA:
Aprile 2007


REVISIONE:
0

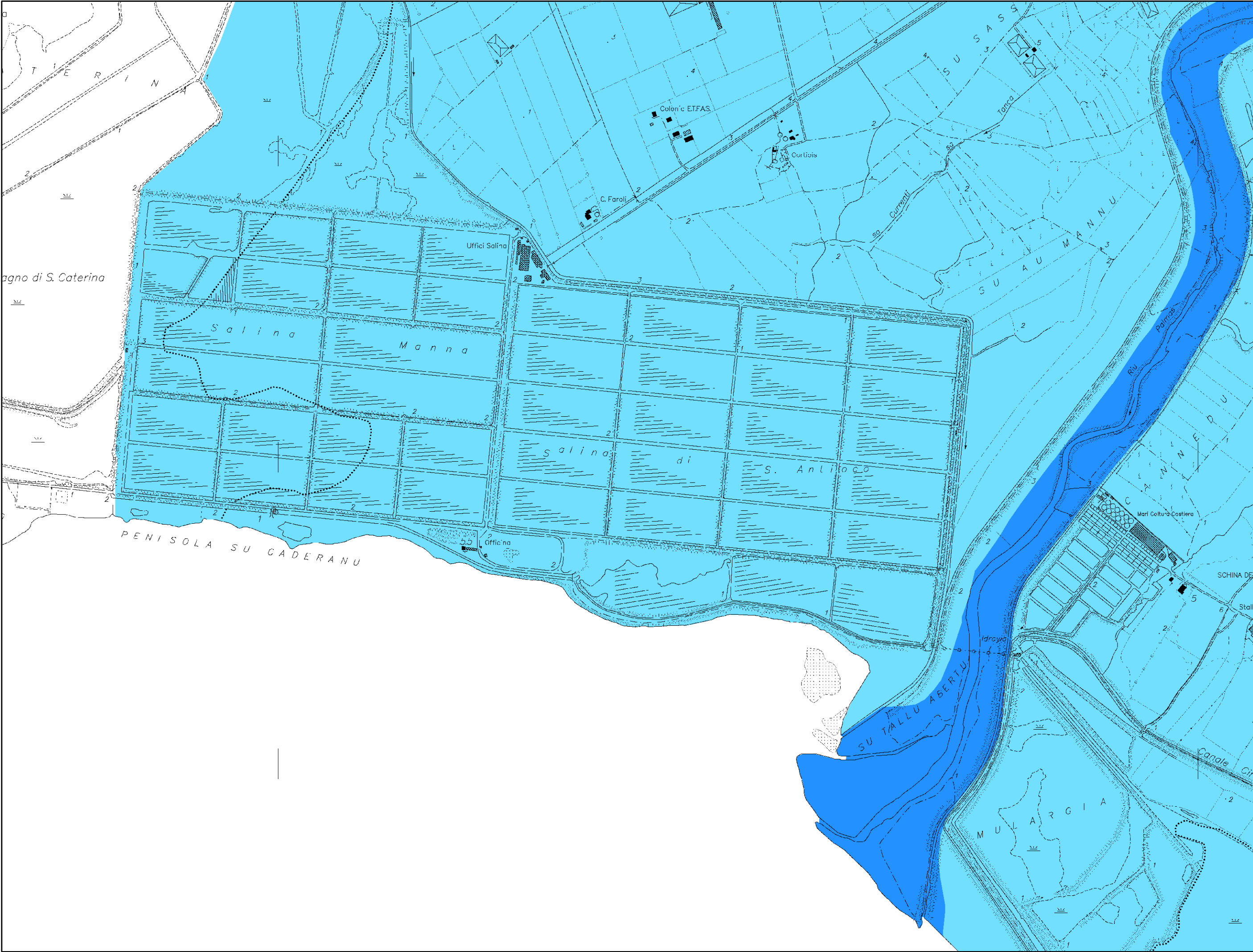
RTI: Intecno-dhi - HYDRODATA S.p.A. - ART Ambiente Risorse Territorio S.r.l.




<div>REGIONE AUTONOMA DELLA SARDEGNA</div> <div>ASSESSORATO DEI LAVORI PUBBLICI <small>RTI: Intecno-dhi - HYDRODATA S.p.A. - ART Ambiente Risorse Territorio S.r.l.</small></div>	Progetto di Piano Stralcio delle Fasce Fluviali		Atlante cartografico delle aree inondabili a valle delle dighe		SUB-BACINO: 01 Sulcis		BACINO IDROGRAFICO: 20 Palmas		SCALA: 1:10.000	
	ELABORATO: 1_20_PL002_2_2_0		LEGENDA: Aree inondabili per effetto della manovra volontaria degli organi di scarico Aree inondabili per effetto dell'ipotetico collasso della diga		COMUNE DI: S.Giovanni S. Tratalias Giba		C.T.R. : 564110		CORSO D'ACQUA: Riu Palmas	
			DATA: Aprile 2007		REVISIONE: 0					
									TAVOLA: PL002	



<div><div></div><div>REGIONE AUTONOMA DELLA SARDEGNA</div></div> <div>ASSESSORATO DEI LAVORI PUBBLICI</div> <div>RTI: Intecno-dhi - HYDRODATA S.p.A. - ART Ambiente Risorse Territorio S.r.l.</div>	Progetto di Piano Stralcio delle Fasce Fluviali		Atlante cartografico delle aree inondabili a valle delle dighe		SUB-BACINO: 01 Sulcis		BACINO IDROGRAFICO: 20 Palmas		SCALA: 1:10.000	
	ELABORATO: 1_20_PL003_2_2_0		LEGENDA: Aree inondabili per effetto della manovra volontaria degli organi di scarico Aree inondabili per effetto dell'ipotetico collasso della diga		COMUNE DI: S. Giovanni S. S. Antìoco		C.T.R.: 564110		CORSO D'ACQUA: Riu Palmas	
			DATA: Aprile 2007		REVISIONE: 0					



 REGIONE AUTONOMA DELLA SARDEGNA	Progetto di Piano Stralcio delle Fasce Fluviali		Atlante cartografico delle aree inondabili a valle delle dighe		SUB-BACINO: 01 Sulcis	BACINO IDROGRAFICO: 20 Palmas	SCALA: 1:10.000
	ELABORATO: 1_20_PL004_2_2_0		LEGENDA: Aree inondabili per effetto della manovra volontaria degli organi di scarico Aree inondabili per effetto dell'ipotetico collasso della diga		COMUNE DI: S. Giovanni S. S. Antìoco Giba		CORSO D'ACQUA: Riu Palmas
			DATA: Aprile 2007		C.T.R.: 564110		TAVOLA: PL004
	ASSESSORATO DEI LAVORI PUBBLICI RTI: Intecno-dhi - HYDRODATA S.p.A. - ART Ambiente Risorse Territorio S.r.l.		REVISIONE: 0				

