



REGIONE AUTONOMA DELLA SARDEGNA
Assessorato dei Lavori Pubblici

**STUDI, INDAGINI, ELABORAZIONI ATTINENTI ALL'INGEGNERIA INTEGRATA,
NECESSARI ALLA REDAZIONE DELLO STUDIO DENOMINATO PROGETTO DI
PIANO STRALCIO DELLE FASCE FLUVIALI (PSFF)**

SUB BACINO 04 LISCIA

FIUME LISCIA

ATLANTE CARTOGRAFICO DELLE AREE INONDABILI A VALLE DELLE DIGHE

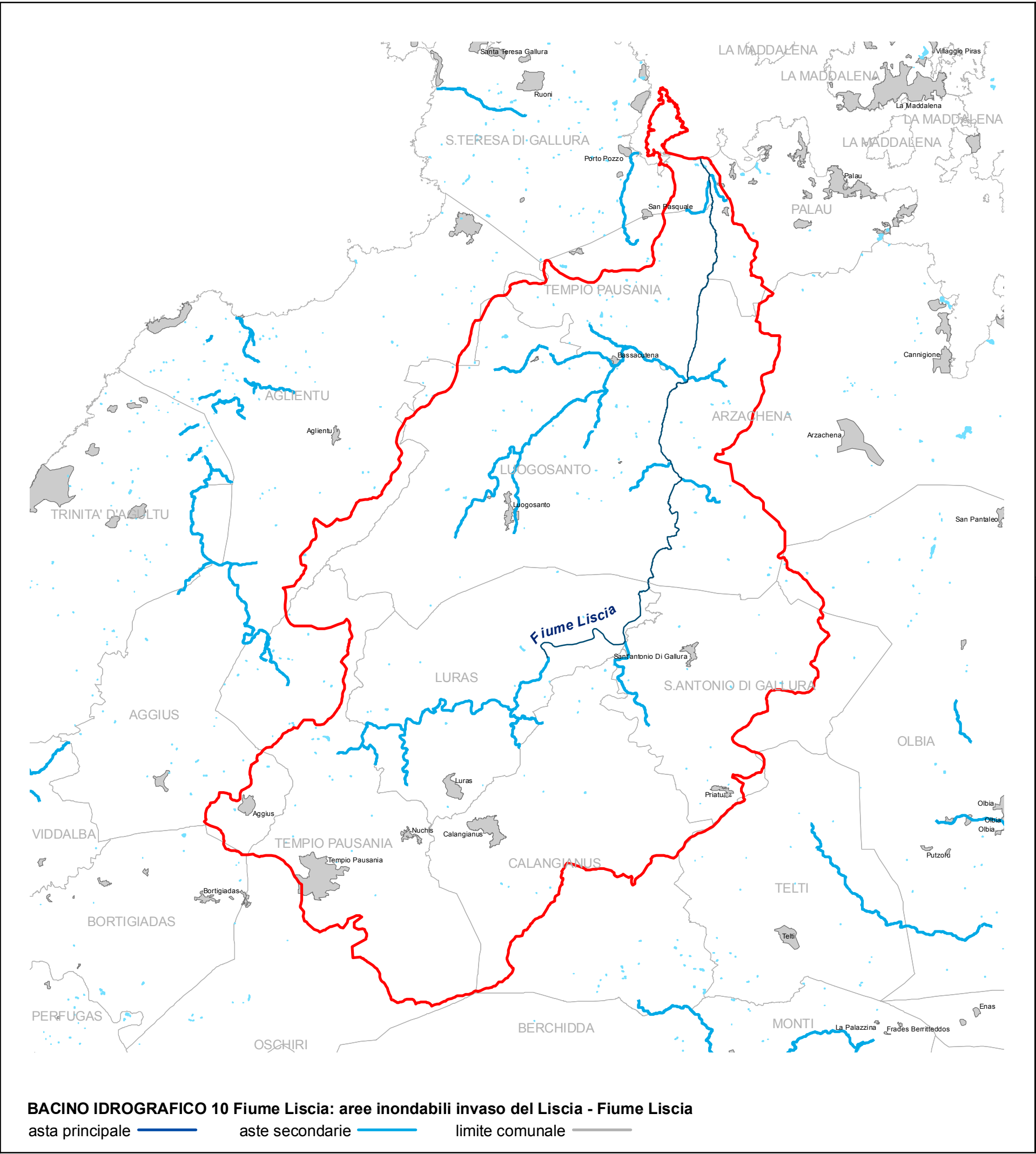
CODICE DOCUMENTO										ELABORATO									
4	1	0	L	I	2	2	0	2.2											

0	MAR. 08	G. VALVASORI	G. MININNI	I. FRESIA	
REV.	DATA	REDAZIONE	VERIFICA	AUTORIZZAZIONE	MODIFICHE

DIREZIONE SCIENTIFICA DI PROGETTO	
Prof. Ing. Marco Mancini	
Dott. Geol. Giovanni Tilocca	

SERVIZI DI INGEGNERIA
RAGGRUPPAMENTO TEMPORANEO DI IMPRESE

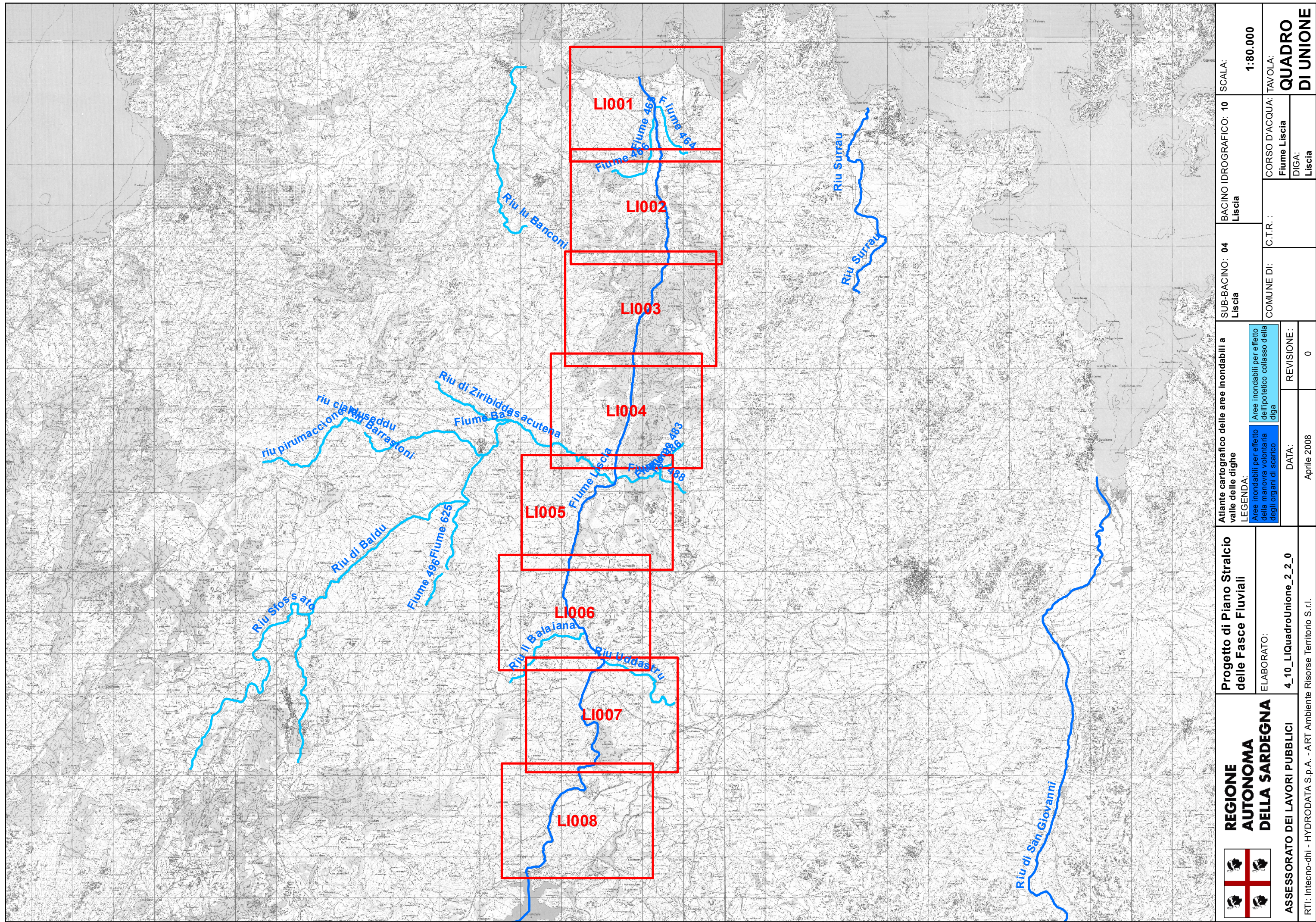


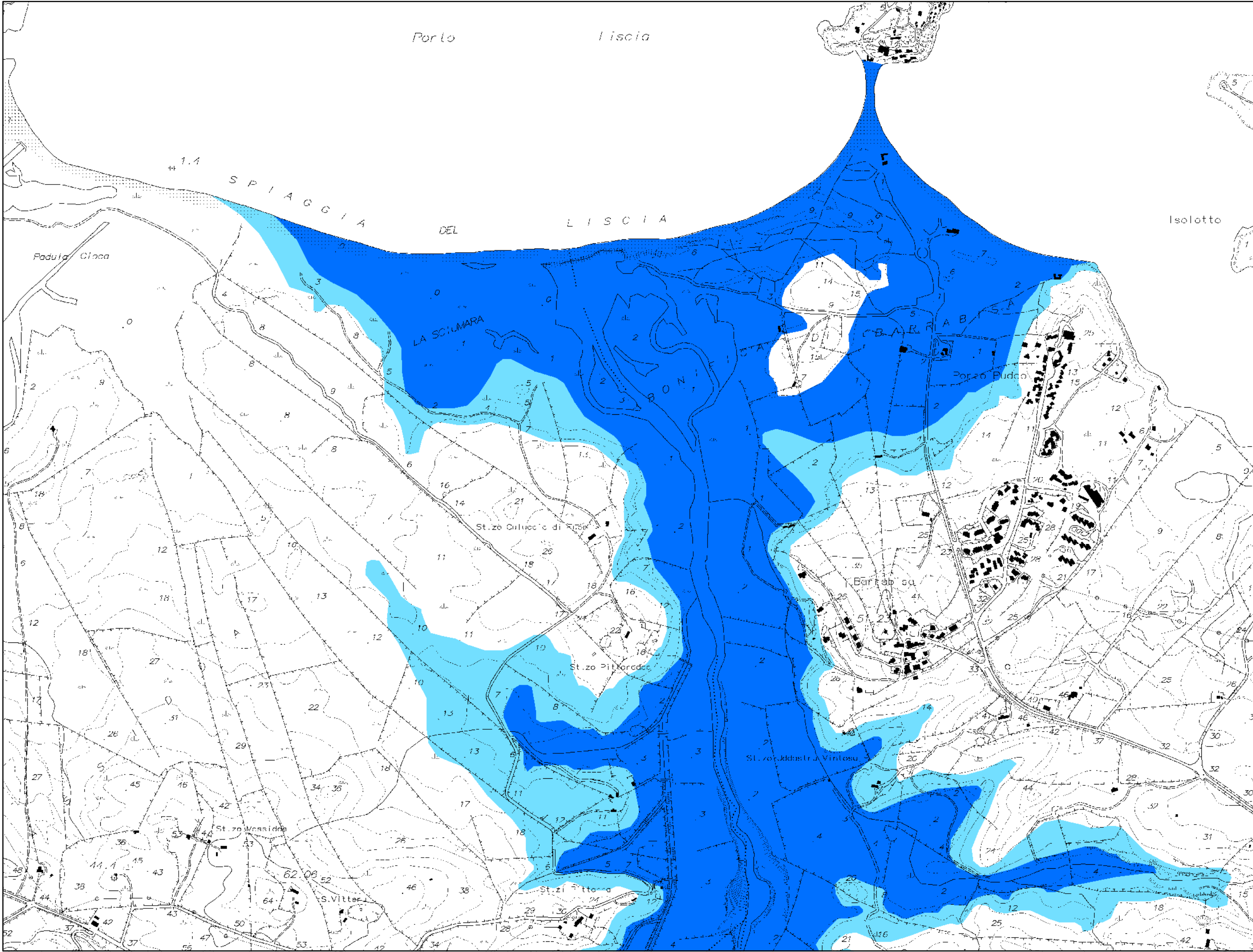


SUB-BACINO 04 Liscia

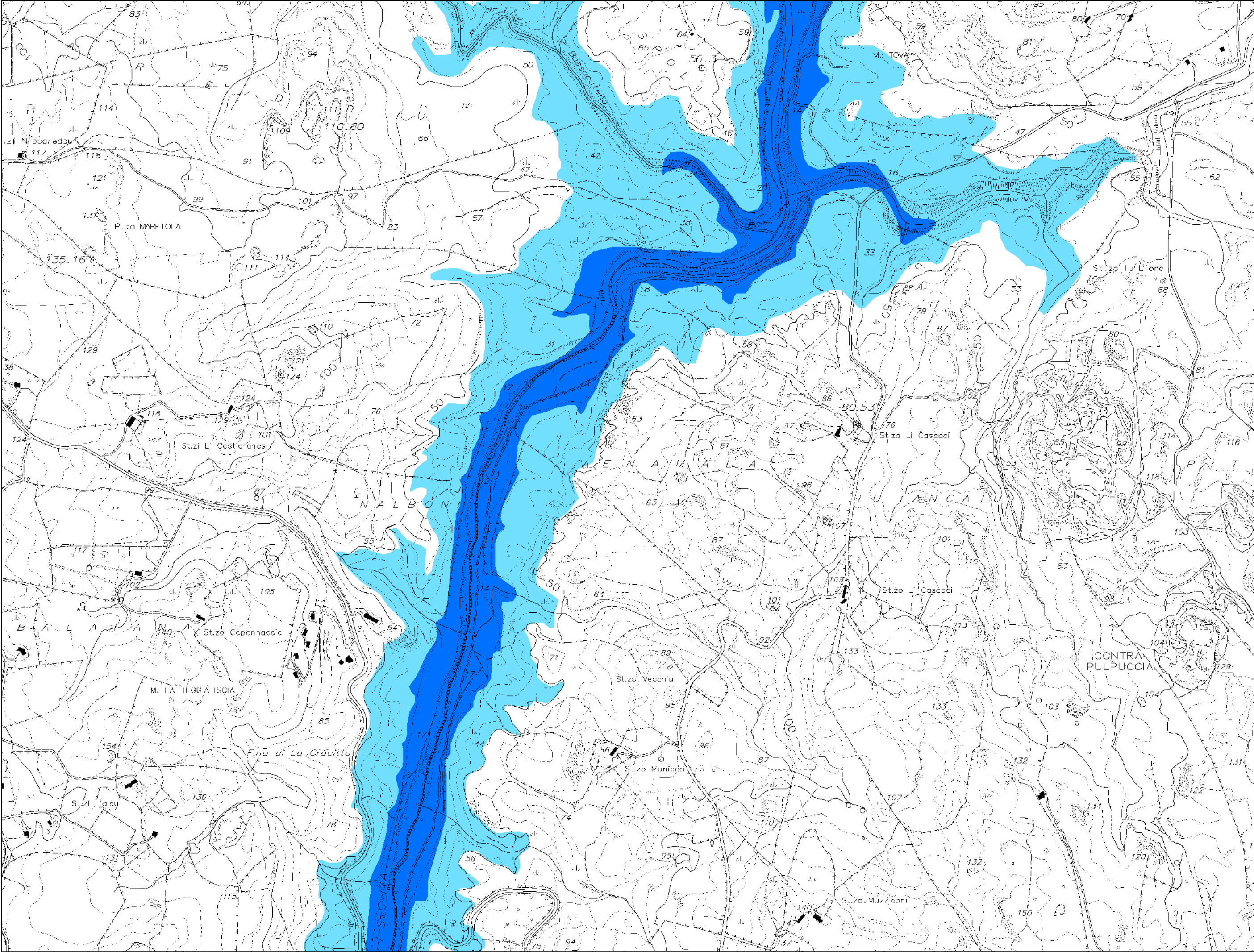
BACINO IDROGRAFICO 10 Fiume Liscia


	REGIONE AUTONOMA DELLA SARDEGNA	ASSESSORATO DEI LAVORI PUBBLICI	RTI: Intecno-dhi - HYDRODATA S.p.A. - ART Ambiente Risorse Territorio S.r.l.	Progetto di Piano Stralcio delle Fasce Fluviali		Atlante cartografico delle aree inondabili a valle delle dighe		SUB-BACINO: 04 Liscia	BACINO IDROGRAFICO: 10 Liscia	SCALA:	INQUADRAMENTO	
				ELABORATO: 4_10_Linquadramento_2_2_0		CORSO D'ACQUA: Fiume Liscia					TAVOLA:	
				DATA: Aprile 2008		REVISIONE: 0						





<div>REGIONE AUTONOMA DELLA SARDEGNA</div> <div>ASSESSORATO DEI LAVORI PUBBLICI <small>RTI: Intecno-dhi - HYDRODATA S.p.A. - ART Ambiente Risorse Territorio S.r.l.</small></div>	Progetto di Piano Stralcio delle Fasce Fluviali <small>ELABORATO: 4_10_LI001_2.2_0</small>	Atlante cartografico delle aree inondabili a valle delle dighe <div><div>LEGENDA: Aree inondabili per effetto della manovra volontaria degli organi di scarico</div><div>Aree inondabili per effetto dell'ipotetico collasso della diga</div></div>	SUB-BACINO: 04 Liscia	BACINO IDROGRAFICO: 10A Liscia	SCALA: 1:10.000
			COMUNE DI: S.Teresa di G. Palau	C.T.R.: 427040	TAVOLA: LI001





**REGIONE
AUTONOMA
DELLA SARDEGNA**

ASSESSORATO DEI LAVORI PUBBLICI

**Progetto di Piano Stralcio
delle Fasce Fluviali**

ELABORATO:
4_10_LI005_2_2_0

RTI: Intecno-dhi - HYDRODATA S.p.A. - ART Ambiente Risorse Territorio S.r.l.

**Atlante cartografico delle aree inondabili a
valle delle dighe**

LEGENDA:

Aree inondabili per effetto
della manovra volontaria
degli organi di scarico

Aree inondabili per effetto
dell'ipotesico collasso della
diga

DATA:
Aprile 2008

REVISIONE:
0

SUB-BACINO: **04**
Liscia

BACINO IDROGRAFICO: **10**
Liscia

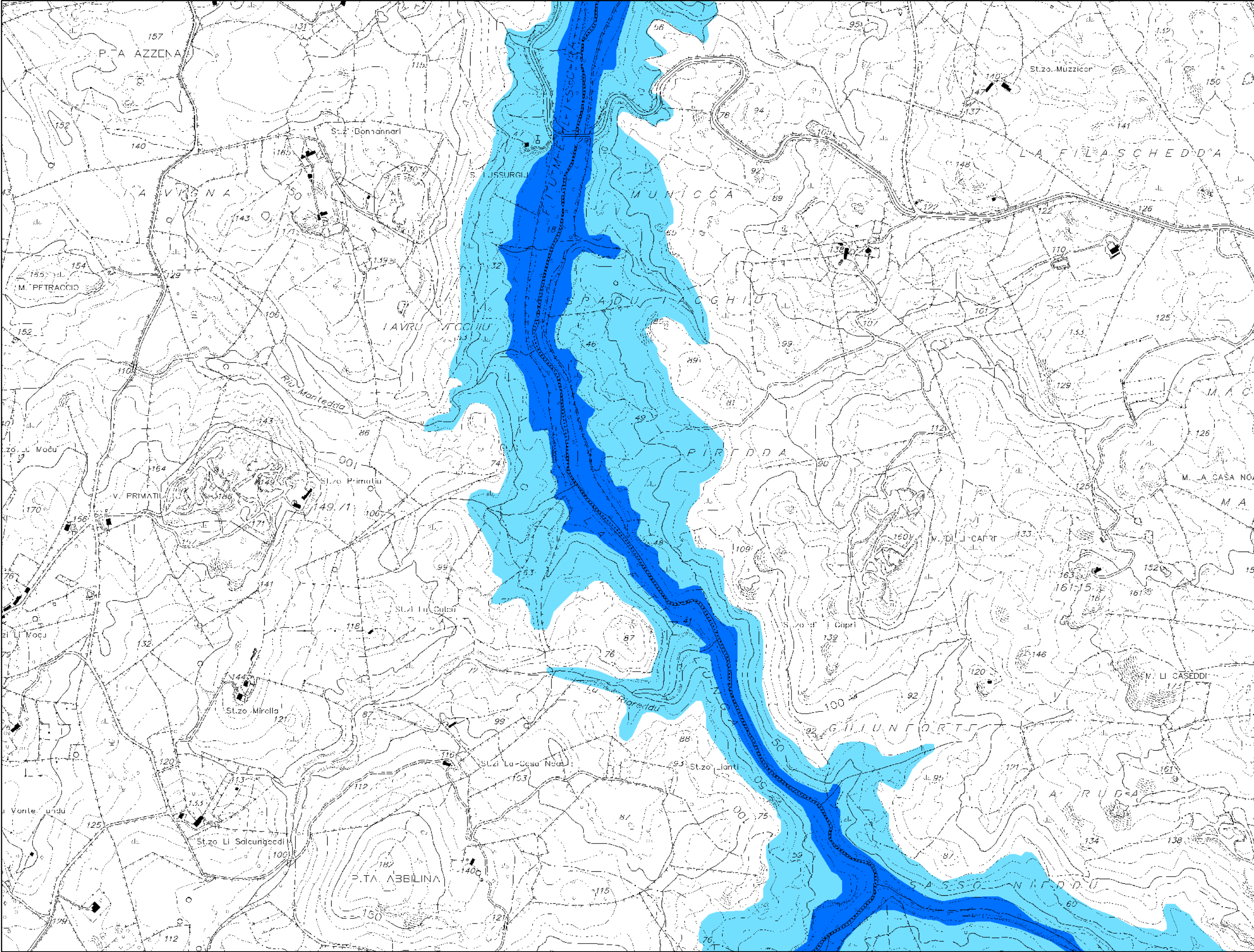
SCALA:
1:10.000

COMUNE DI:
Arzachena
Luogosanto
Tempio Paus.

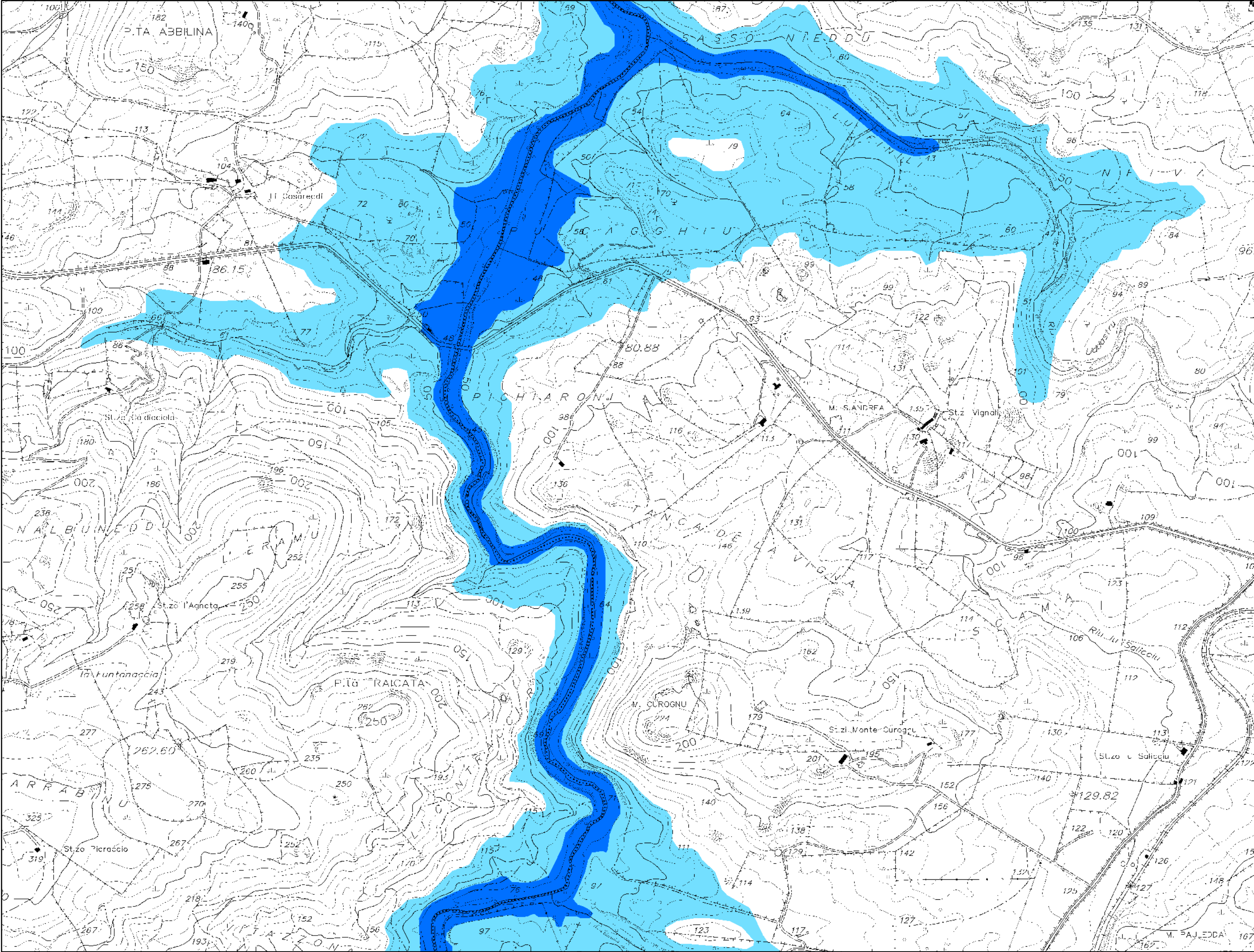
C.T.R.:
427080
427120


CORSO D'ACQUA:
Fiume Liscia
DIGA:
Liscia

TAVOLA:
LI005

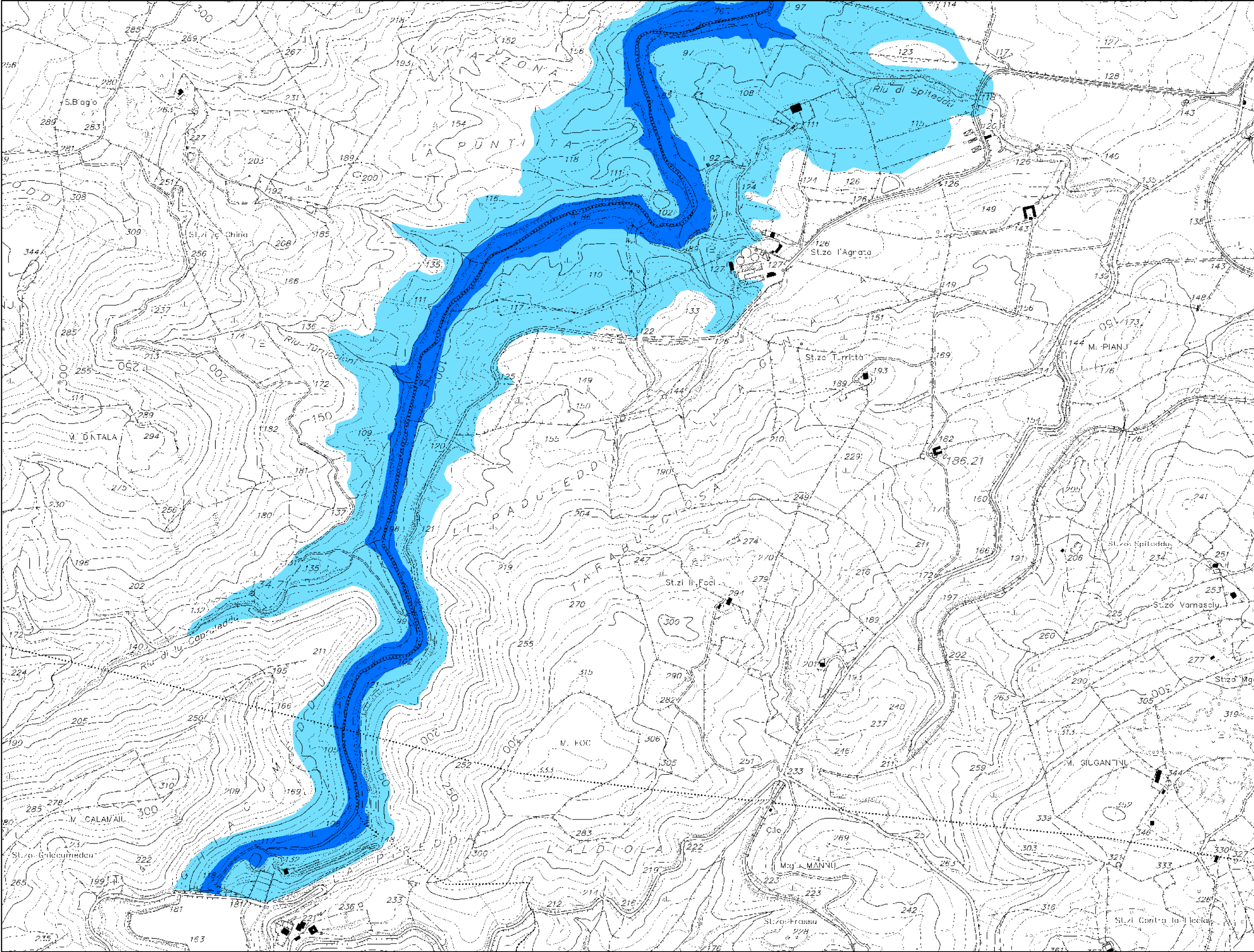


 REGIONE AUTONOMA DELLA SARDEGNA	Progetto di Piano Stralcio delle Fasce Fluviali	Atlante cartografico delle aree inondabili a valle delle dighe		SUB-BACINO: 04 Liscia	BACINO IDROGRAFICO: 10 Liscia	SCALA: 1:10.000			
		LEGENDA: Aree inondabili per effetto della manovra volontaria degli organi di scarico					C.T.R.: 427120	CORSO D'ACQUA: Fiume Liscia	
		Aree inondabili per effetto dell'ipotetico collasso della diga							DIGA: Liscia
		REVISIONE: 0							
ASSESSORATO DEI LAVORI PUBBLICI		DATA: Aprile 2008		COMUNE DI: Arzachena Luogosanto		TAVOLA: LI006			
RTI: Intecno-dhi - HYDRODATA S.p.A. - ART Ambiente Risorse Territorio S.r.l.									



 REGIONE AUTONOMA DELLA SARDEGNA	Progetto di Piano Stralcio delle Fasce Fluviali		Atlante cartografico delle aree inondabili a valle delle dighe		SUB-BACINO: 04 Liscia	BACINO IDROGRAFICO: 10 Liscia	SCALA: 1:10.000
	ELABORATO: 4_10_LI007_2.2_0		LEGENDA: Aree inondabili per effetto della manovra volontaria degli organi di scarico		COMUNE DI: Arzachena Luogosanto		CORSO D'ACQUA: Fiume Liscia
			REVISIONE: 0		C.T.R.: 4271 20		DIGA: Liscia
	ASSESSORATO DEI LAVORI PUBBLICI		DATA: Aprile 2008		REVISIONE: 0		TAVOLA: LI007

RTI: Intecno-dhi - HYDRODATA S.p.A. - ART Ambiente Risorse Territorio S.r.l.



 REGIONE AUTONOMA DELLA SARDEGNA	Progetto di Piano Stralcio delle Fasce Fluviali		Atlante cartografico delle aree inondabili a valle delle dighe		SUB-BACINO: 04 Liscia	BACINO IDROGRAFICO: 10 Liscia	SCALA: 1:10.000	
	ELABORATO: 4_10_LI008_2.2_0		LEGENDA: Aree inondabili per effetto della manovra volontaria degli organi di scarico Aree inondabili per effetto dell'ipotetico collasso della diga		COMUNE DI: Arzachena Luogosanto Luras	C.T.R.: 427160	CORSO D'ACQUA: Fiume Liscia DIGA: Liscia	
			DATA: Aprile 2008	REVISIONE: 0				TAVOLA: LI008
	ASSESSORATO DEI LAVORI PUBBLICI RTI: Intecno-dhi - HYDRODATA S.p.A. - ART Ambiente Risorse Territorio S.r.l.							